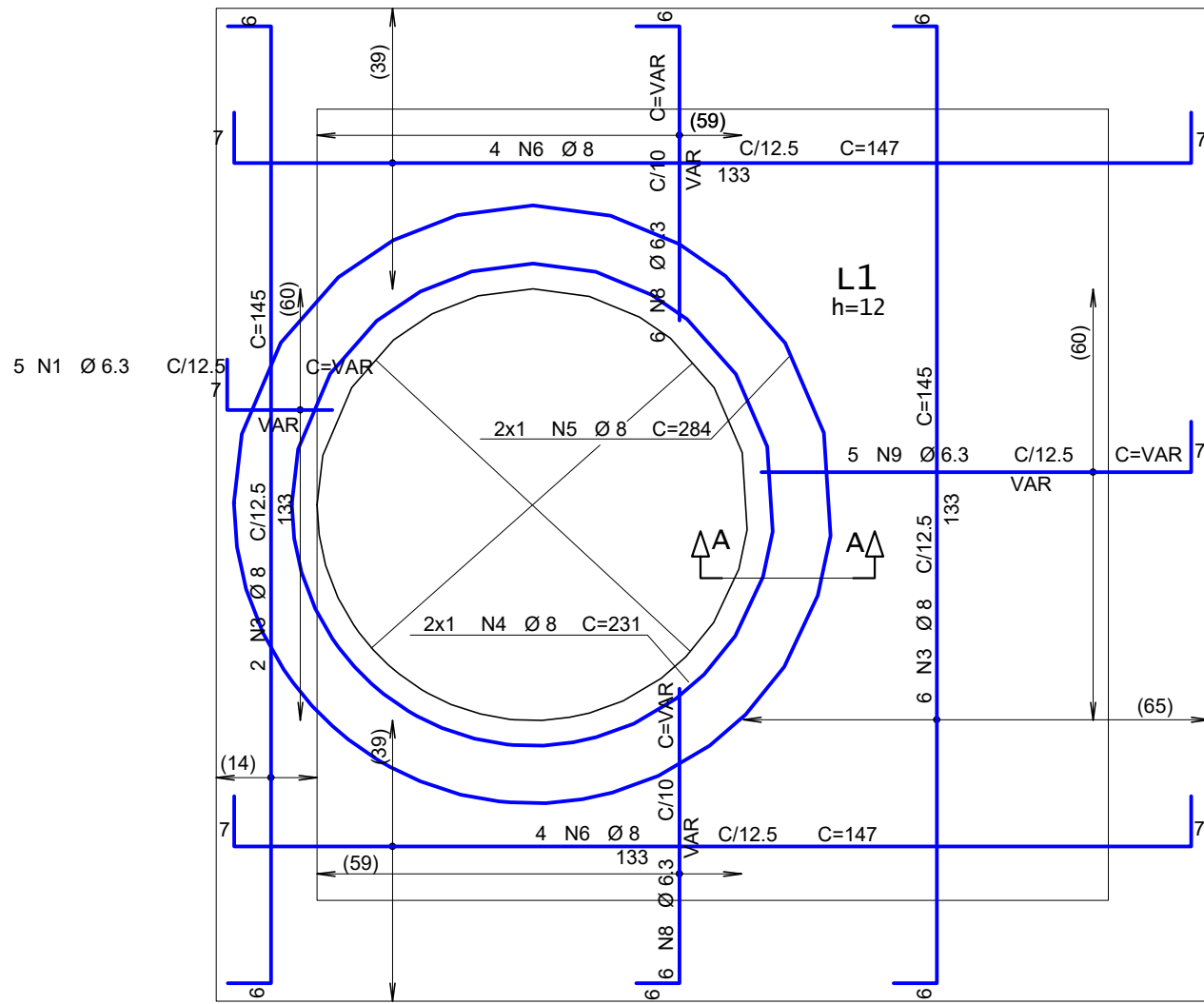
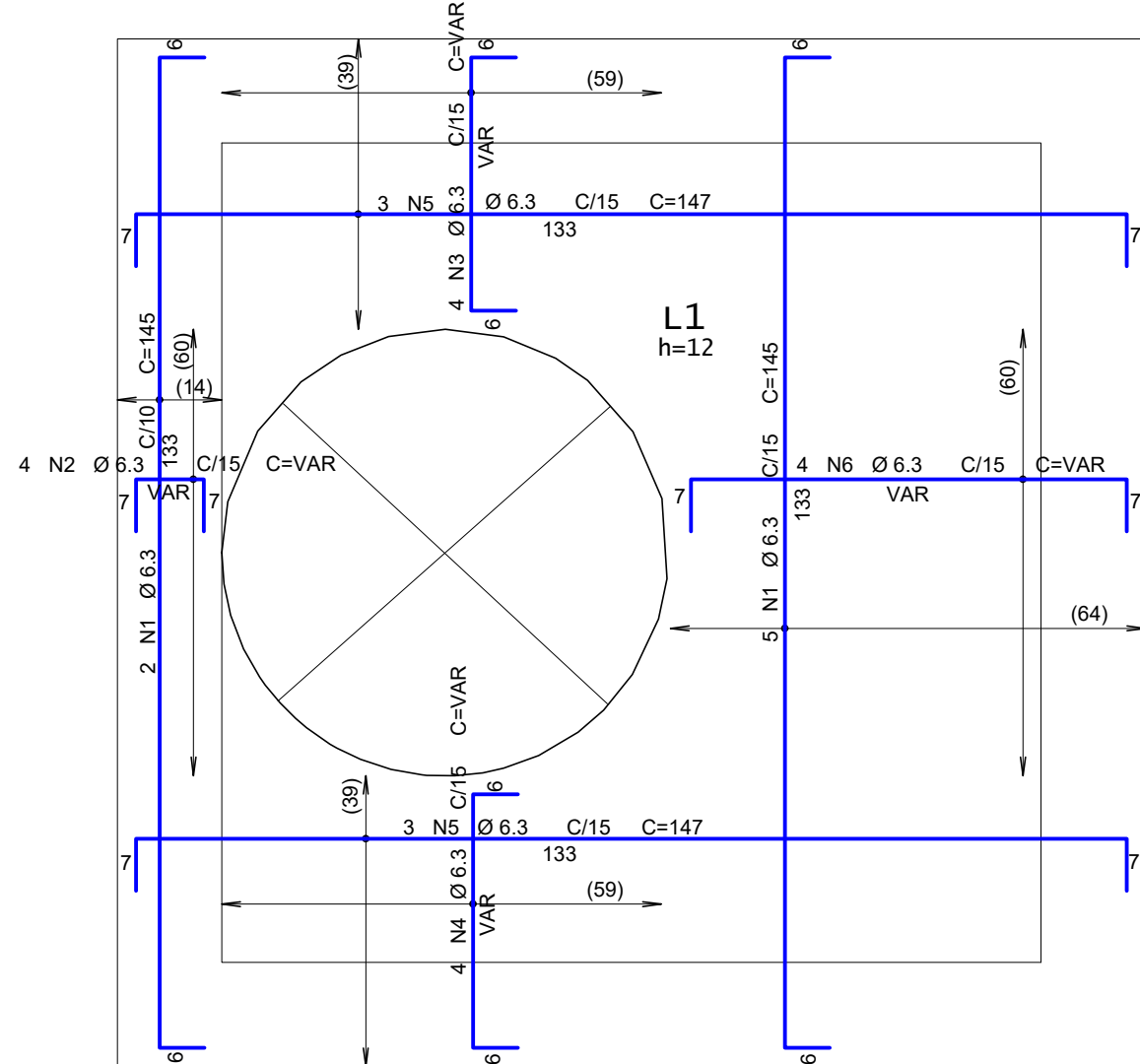


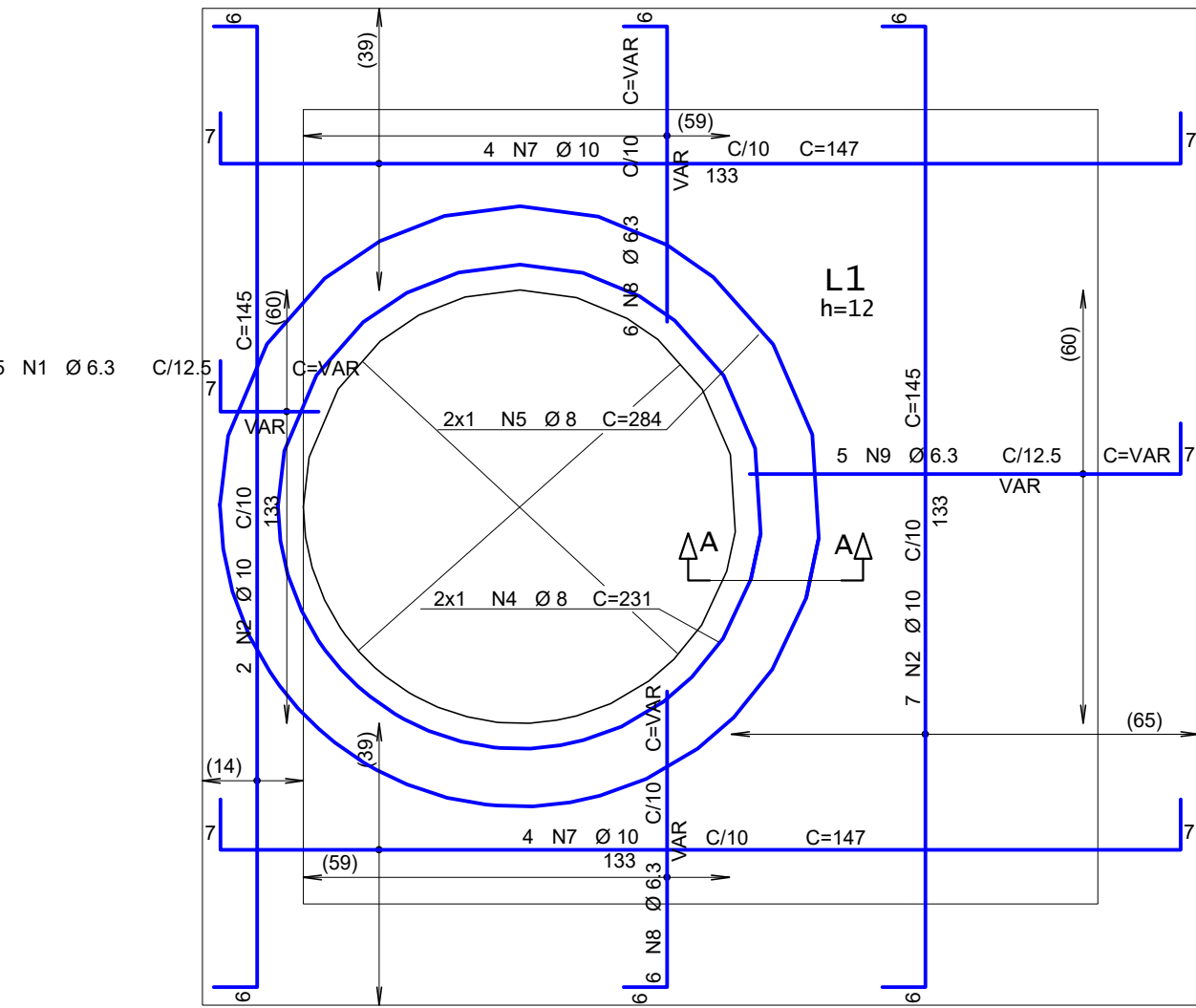
FORMA DA LAJE EXCÊNTRICA P/ PV (REDE 800mm)
ESCALA - 1:10



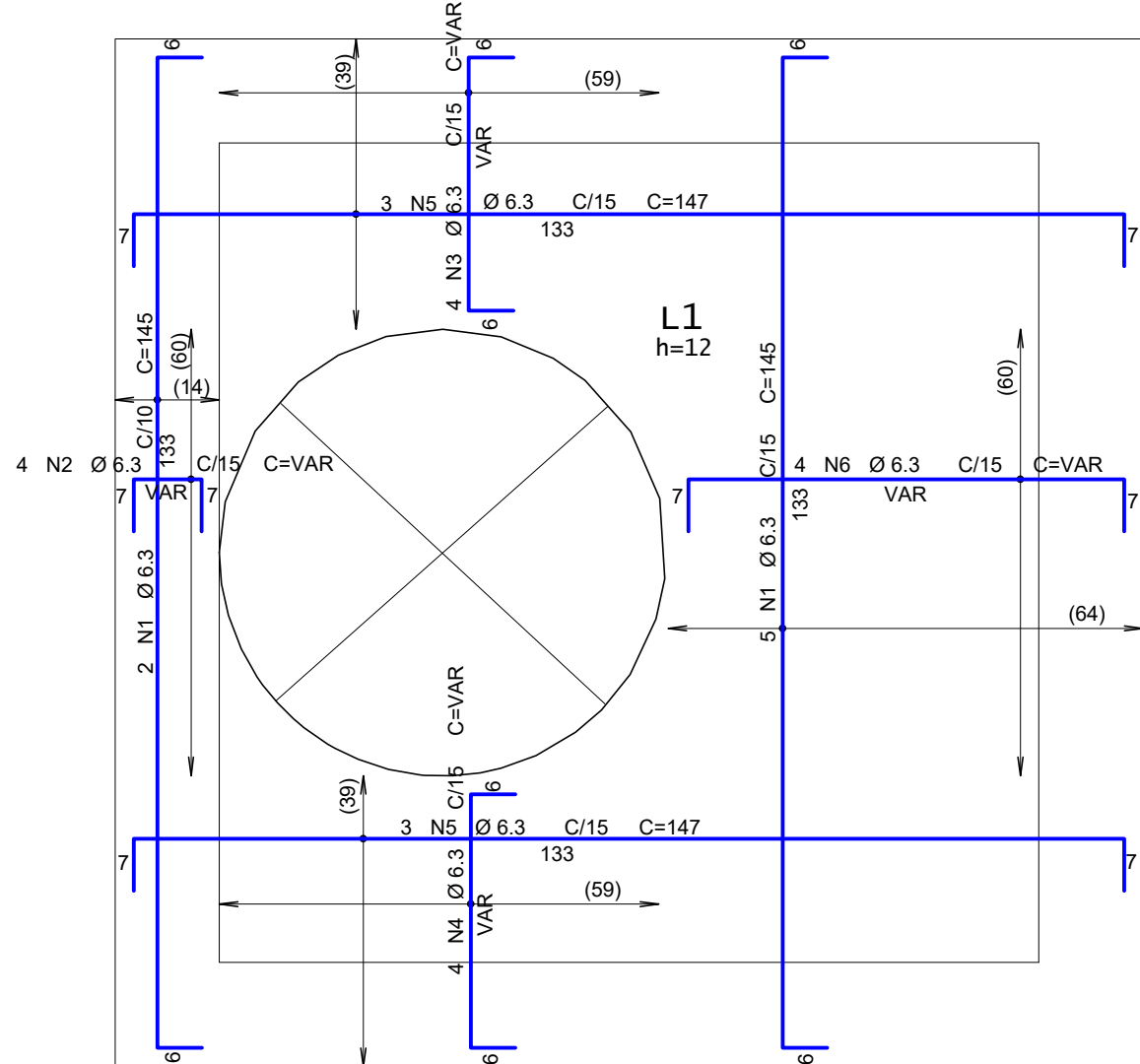
ARMAÇÃO POSITIVA DE LAJE EXCÊNTRICA P/ PV
(REDE 800mm/COB. DE TERRA ATÉ 3 m)
ESCALA - 1:10



ARMAÇÃO NEGATIVA DE LAJE EXCÊNTRICA P/ PV
(REDE 800mm/COB. DE TERRA ATÉ 3 m)
ESCALA - 1:10



ARMAÇÃO POSITIVA DE LAJE EXCÊNTRICA P/ PV
(REDE 800mm/COB. DE TERRA ATÉ 6 m)
ESCALA - 1:10



ARMAÇÃO NEGATIVA DE LAJE EXCÊNTRICA P/ PV
(REDE 800mm/COB. DE TERRA ATÉ 6 m)
ESCALA - 1:10

AÇO	POS	BIT	QUANT	COMPIMENTO	TOTAL
		mm		UNIT	cm
ARM. NEGATIVA LAJE EXCÊNTRICA P/ PV - REDE 800mm					
50A	1	6.3	14	145	2030
50A	2	6.3	8	-VAR-	232
50A	3	6.3	8	-VAR-	416
50A	4	6.3	8	-VAR-	416
50A	5	6.3	12	147	1764
50A	6	6.3	8	-VAR-	632
ARM. POSITIVA LAJE EXCÊNTRICA P/ PV - REDE 800mm					
50A	1	6.3	10	-VAR-	240
50A	2	10	9	145	1305
50A	3	8	8	145	1160
50A	4	8	4	231	924
50A	5	8	4	284	1136
50A	6	8	8	147	1176
50A	7	10	8	147	1176
50A	8	6.3	24	-VAR-	1104
50A	9	6.3	10	-VAR-	730
60A	10	5	34	47	1598

RESUMO DE AÇO			
AÇO	BIT	COMPR	PESO
	mm	m	kgf
60A	5	16	2
50A	6.3	76	19
50A	8	44	18
50A	10	25	15
Peso Total	60A =		2 kgf
Peso Total	50A =		52 kgf

VOLUME DE CONCRETO (LAJE EXCÊNTRICA - REDE 800): 0,19 m³

NOTAS:


- COBRIMENTO PARA A LAJE EXCÊNTRICA: C=2,50cm;
- O RESUMO DA ARMADURA NÃO INCLUI PERDAS;
- DEVE SER FEITO CONTROLE TECNOLÓGICO DO CONCRETO, COM NO MÍNIMO: ESTUDO DE TRACO, MOLDAGEM/ROMPIMENTO DE CORPOS DE PROVA E ENSAIOS DE SLUMP-TEST CONFORME NORMAS DA ABNT VIGENTES;
- COTAS OU MEDIDAS EM "cm".

CONCRETO(Laje Excêntrica):

Fck >= 30MPa	Ecs4 >= 26GPa
SLUMP: * 9 ± 1cm	

02				
01				
REV.	DESCRIÇÃO	DATA	DESENHISTA	RESPONSÁVEL
SETOR: DISTRITO FEDERAL				
ENDEREÇO: EM DIVERSOS LOCAIS DO DISTRITO FEDERAL				
PROPRIETÁRIO: COMPANHIA URBANIZADORA DA NOVA CAPITAL DO BRASIL – NOVACAP				
AUTOR DO PROJETO: ENGENHEIRO CIVIL JORGE DE CARVALHO CAVALCANTI			CREA: 4207/D–RN ART: 0720220039179	
RESP. TÉCNICO:				

Nº DO PROJETO	TÍTULO DO PROJETO	PROJETO EXECUTIVO DE ESTRUTURAS		SÍMBOLO / NÚMERO / REVISÃO
PROJETO-DE-053-PP	NOME DO PROJETO	PEÇAS PRÉ–MOLDADAS DE CONCRETO		STR 003 REV. 00
	CONTEÚDO	LAJE EXCÊNTRICA DE CONCRETO ARMADO PARA POÇO DE VISITA DE REDE PLUVIAL DN 800 – FORMA E ARMAÇÕES		
	EMISSÃO INICIAL (REV.00) ESCALA:	NOME DO ARQUIVO DIGITAL		
	16/05/2022 1:10	PROJ–DE–053–PP–STR–PE–003–ARM–PRE–ROO		



FORMATO DA PRANCHA: A1 (841x594mm)