

360229 - 609C

QUILÔACs

QUADRO DE DISTRIBUIÇÃO DE ILUMINAÇÃO - PAVIMENTO ACESSO

GRUPO	ILUMINAÇÃO (W)				POI 1	POI 2	POI 3	COMB.	IDENTIFICAÇÃO	
	15	21	22	23	POI 1 (Atual)	POI 2 (Atual)	POI 3 (Atual)		ILUMINADO	
1	15	21	22	23	1,36	0,98	1,50	1,50	2,5	Ilum. Entrada Estar.
2	15	3			0,97	0,80	1,14	1,10	2,5	Ilum. Entrada Princ. Hall Prata-Inv. Elevadores
3	15	1	1	1	0,98	0,80	1,14	1,10	2,5	Ilum. 1ª Avenida Acesso. Sala de Espera e Corredor
4	3	15	1	1	1,18	0,85	1,33	1,30	2,5	Ilum. 2ª Avenida Acesso. Sala de Espera e Corredor
5	15				0,98	0,80	1,14	1,10	2,5	Ilum. Videoloc. 200 Reservas. Receção Acesso-Chale
6	26				1,06	0,85	1,18	1,16	2,5	Ilum. Sala Amc. Lcra. Receção Tratamento
7	15				0,97	0,85	0,98	1,10	2,5	Ilum. Corredor
8	13				0,68	0,85	0,80	1,10	2,5	Ilum. Sanit. Masc. Lcra. 1º e 2º de 1ª e 2ª Av.
9	19	1	22		1,00	1,40	1,40	1,10	2,5	Ilum. Central. Iluminação do Relacionamento
10	1				1,21	0,58	0,80	1,10	2,5	Ilum. Central. Automático-Seg. Invest. 1º. Loja Deposito D. M. L.
11	13				0,83	0,85	0,98	1,10	2,5	Ilum. Central. Vestiário Masculino
12	13				0,83	0,98	0,98	1,10	2,5	Ilum. Central. Vestiário Feminino
13	19				0,98	0,85	0,98	1,10	2,5	Iluminação Circulação
14	15				1,05	1,05	1,14	1,10	2,5	Iluminação 1º de 1ª
15	27	35			0,58	0,85	0,70	1,10	2,5	Alimentação Balcão Automático
16										Reserva
17										Reserva
18										Reserva
19										Reserva
TOTAL	0	21	141	120	0	15,61	18,36	54,60	10,0	GERAL

QUADRO DE CARGAS DO QDILU-ACS

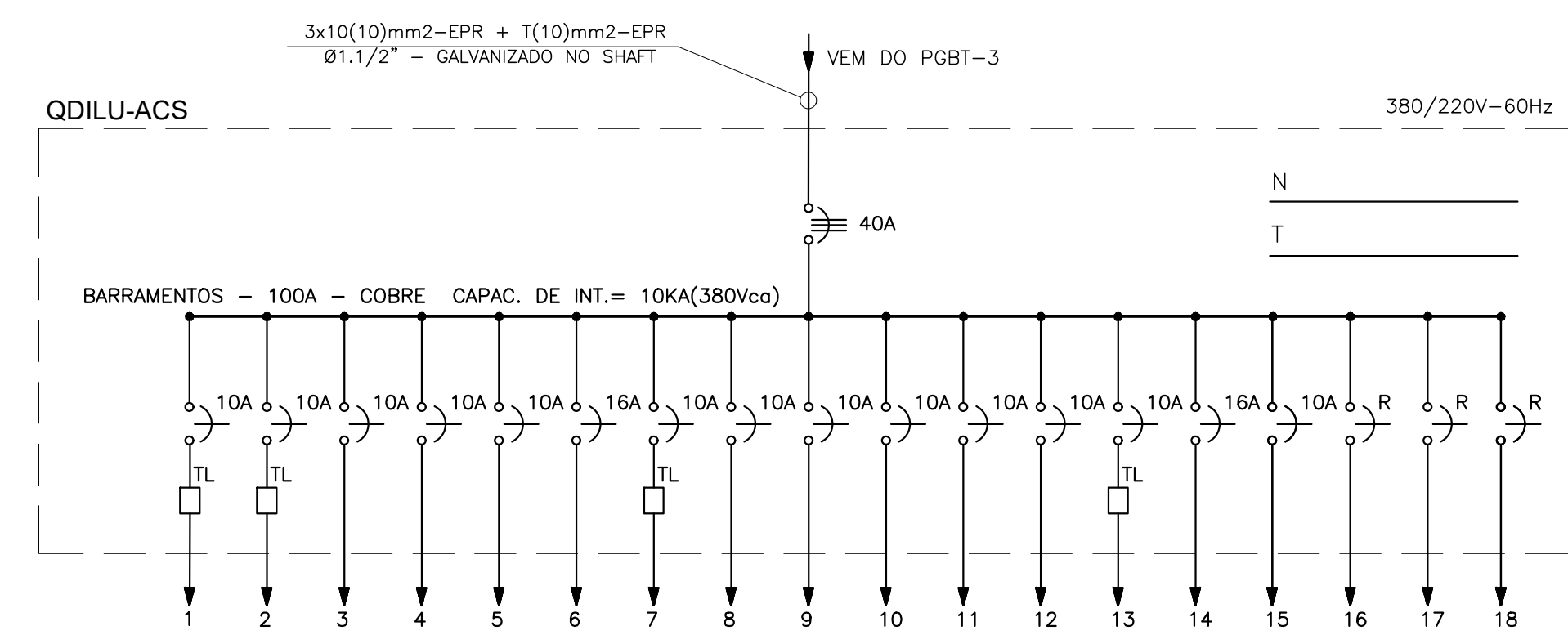






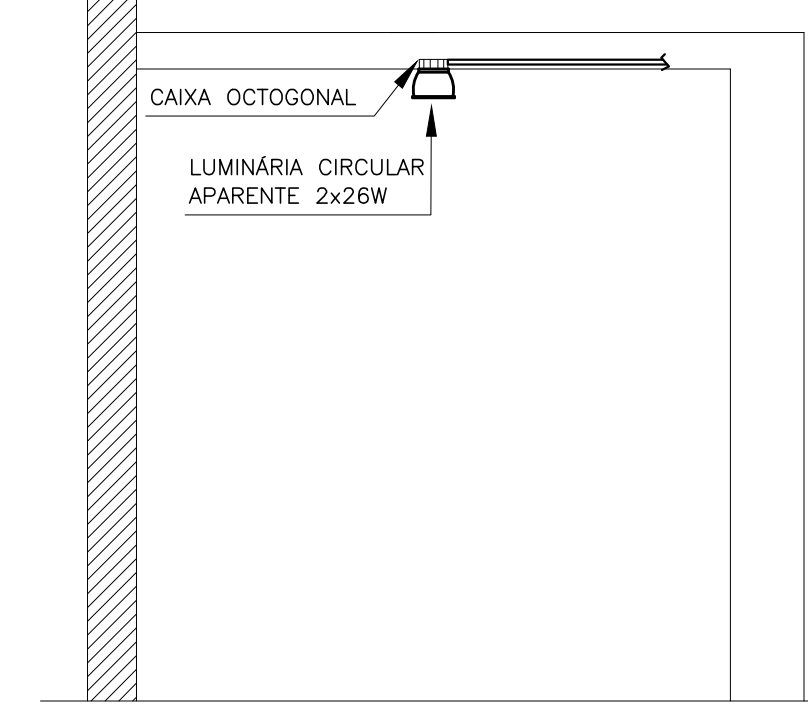
DIAGRAMA UNIFILAR DO QDILU-AC

IDENTIFICAÇÃO DOS CIRCUITOS  
DO QDIT-AUD NOS PERFILADOS

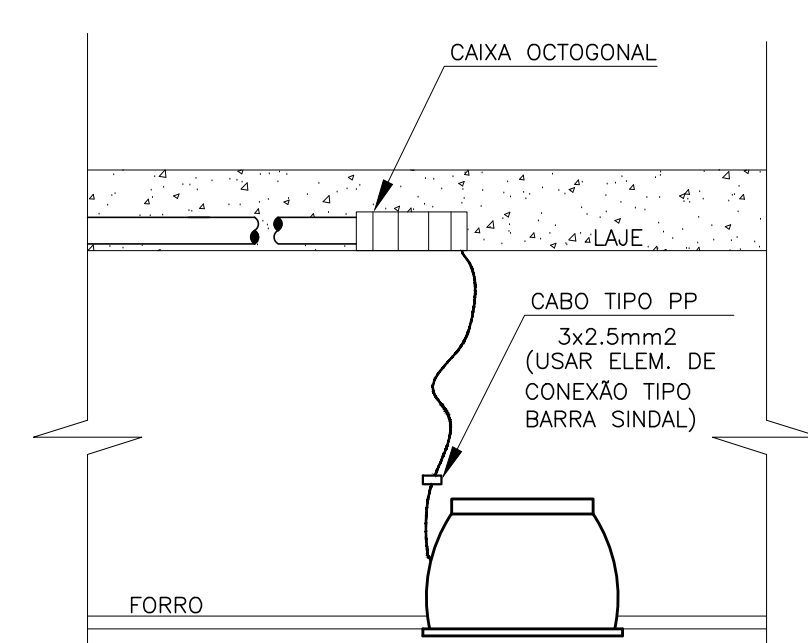
- (A) 
- (B) 
- (C) 
- (D) 

IDENTIFICAÇÃO DOS CIRCUITOS  
DO QDILU-ACS NAS ELETROCALHAS  
E PERFILADOS

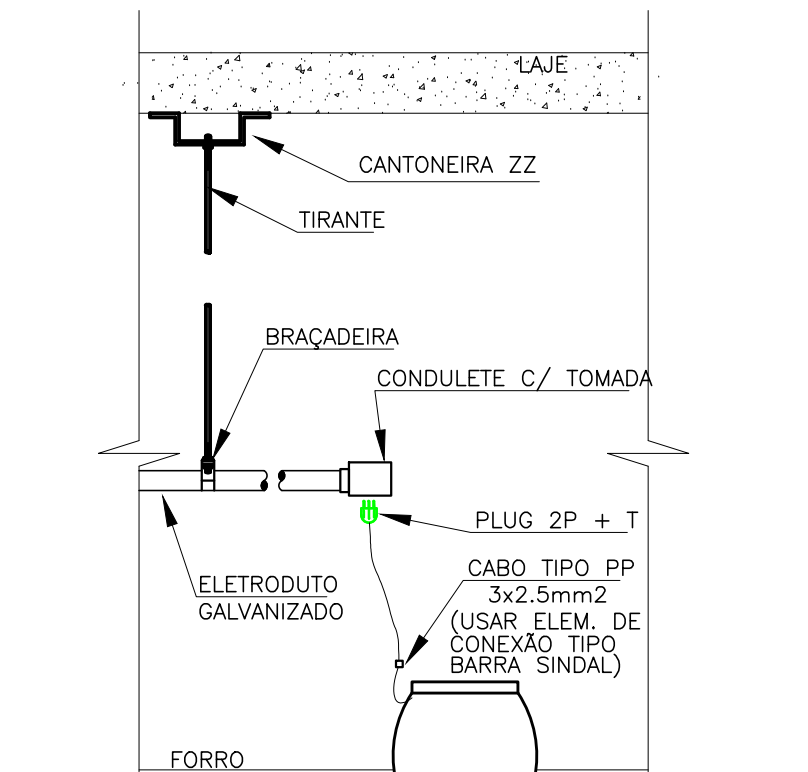
- (A) 
  
 (B) 
  
 (C) 
  
 (D) 
  
 (E) 
  
 (F) 
  
 (G) 
  
 (H)



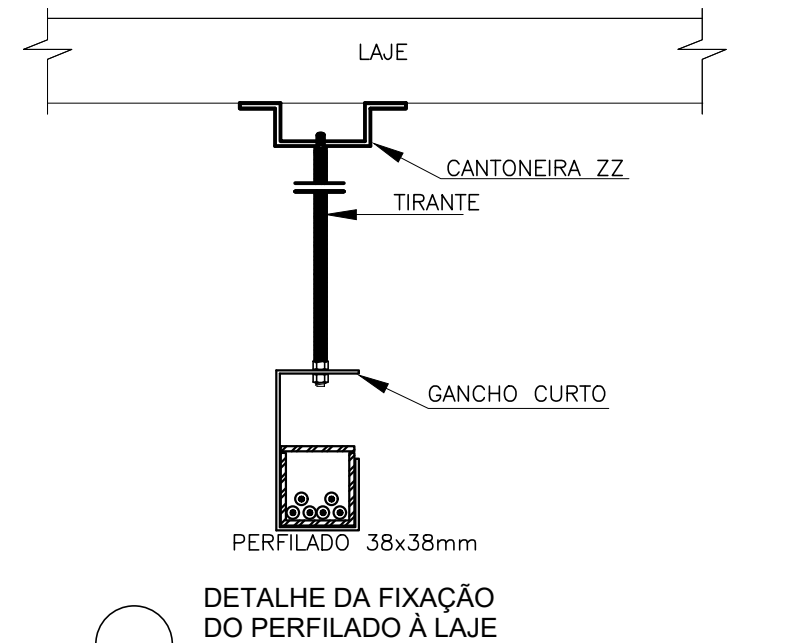
DETALHE LUMINÁRIA CIRCULAR  
APARENTE FIXADA NA LAJE



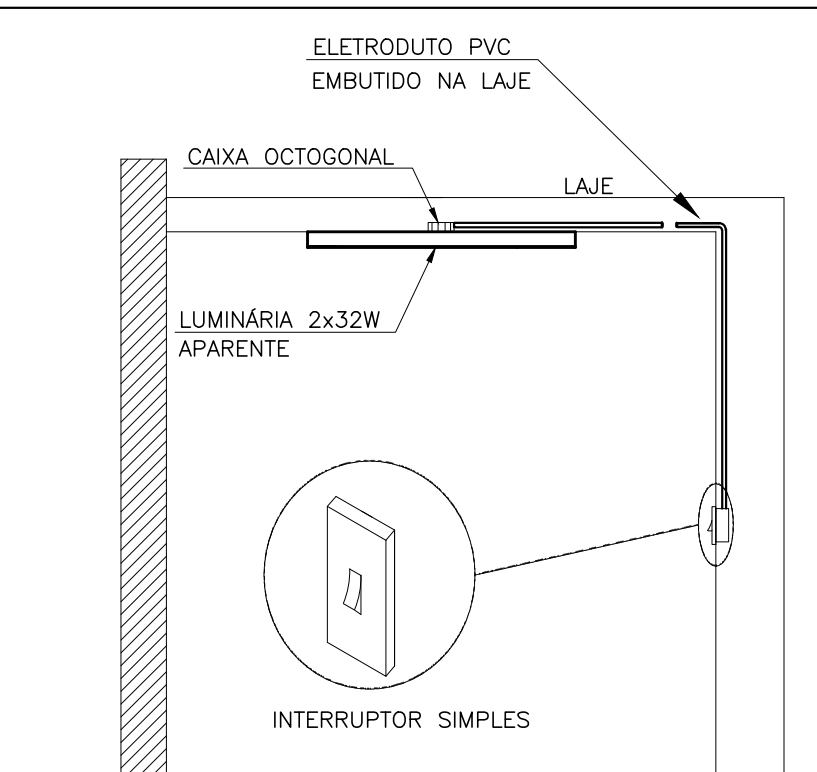
DETALHE ELETRODUTO EMBUTIDO NA LAJ  
E LUMINÁRIA REDONDA EMBUTIDA NO FOR



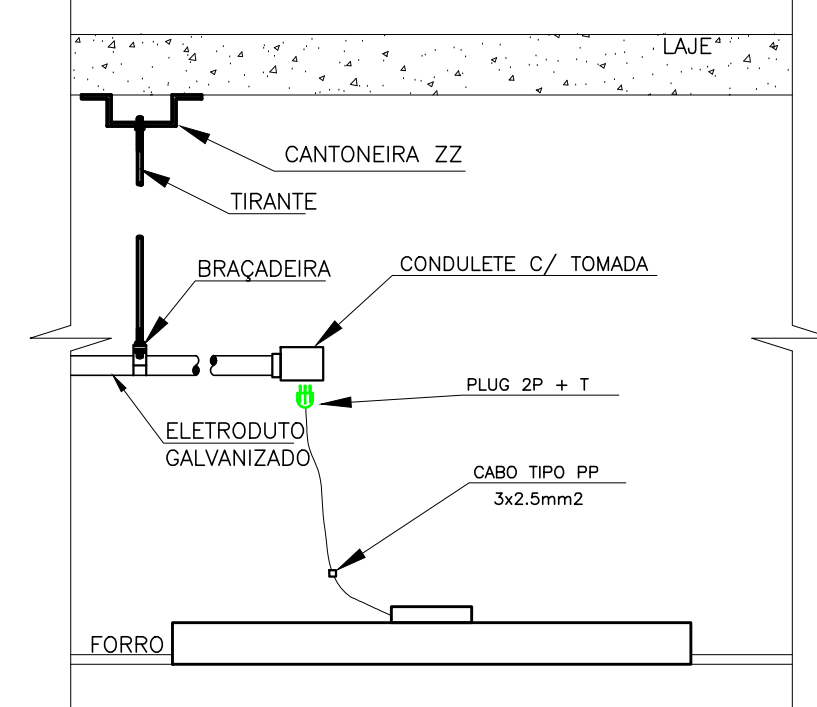
DETALHE ELETRODUTO GALVANIZADO,  
CONDULETE E DERIVAÇÃO P/ LUMINÁRIA



ESCALA: SEM ESCALA



DETALHE INTERRUPTOR EMBUTIDO E LUMINÁRIA APARENTE FIXADA NA LAJE





DETALHE ELETRODUTO GALVANIZADO,  
CONDULETE E DERIVAÇÃO P/ LUMINÁRIA

OBS: VER LEGENDA NA PLANTA EL-0

PROPRIETÁRIO		AUTOR DO PROJETO: SAMIIR LOPES SILVA FILHO CREA n° 74169/D-MG		RESPONSÁVEL TÉCNICO:  CREA n° _____	
REVISÃO	03	ABR/2014	PROJETO EXECUTIVO		
REVISÃO	02	NOV/2012	SUBSTITUIÇÃO DO PROJETISTA		
EMISSIONAL INICIAL	1	DEZ/2006			

CIENTE	 <b>PROCURADORIA GERAL DO DISTRITO FEDERAL</b>		COORDENAÇÃO DE PROJETOS	
CEP	EDIFÍCIO SEDE DA PROCURADORIA GERAL DO DF		 <b>ELÉTRICO</b>	
ENDEREÇO	SETOR DE ADMINISTRAÇÃO MUNICIPAL - SAM - PROTEÇÃO 1ª, BRASIL - DF		PRÉF.	
FRANCHA	ILUMINAÇÃO PAVIMENTO ACESSO - AUDITÓRIO		<b>EL-02</b> PROJETO: _____ DATA: _____	
AUTOR DO PROJETO:	SAMIR LOPES SILVA FILHO - CREA n° 74169/D-MG		TÍTULA: 1/75 DATA: JAN/2007	