

## **Gama – RA II**



### **FEIRA PERMANENTE DO GAMA**

Georreferenciamento:  
-16.01108,-48.06848

Área estimada: 8.626m<sup>2</sup>

## **Taguatinga – RA III**



### **FEIRA DOS IMPORTADOS TAGUATINGA CENTRO**

Georreferenciamento:  
- 15.83578,-48.06103

Área estimada: 1.350m<sup>2</sup>



### **FEIRA PERMANENTE DA QNJ/QNL**

Georreferenciamento:  
- 15.82018,-48.08293

Área estimada: 1.956m<sup>2</sup>

**GOVERNO DO DISTRITO FEDERAL  
SECRETARIA DE ESTADO DE OBRAS E INFRAESTRUTURA  
COMPANHIA URBANIZADORA DA NOVA CAPITAL DO BRASIL**



**FEIRA PERMANENTE DA M  
NORTE**

Georreferenciamento:  
- 15.80085,-48.10160

Área estimada: 660m<sup>2</sup>



**Brazlândia - RA IV**



**FEIRA CENTRAL DE  
BRAZLÂNDIA**

Georreferenciamento:  
- 15.68445,-48.19510

Área estimada: 3.700m<sup>2</sup>



*“Brasília – Patrimônio Cultural da Humanidade”*

**COMPANHIA URBANIZADORA DA NOVA CAPITAL DO BRASIL**

SETOR DE ÁREAS PÚBLICAS LOTE B - CEP 71.215-000 – BRASÍLIA DF - PABX 3403-2300

site: [www.novacap.df.gov.br](http://www.novacap.df.gov.br) - e-mail: [novacap@novacap.df.gov.br](mailto:novacap@novacap.df.gov.br) - CNPJ/MF 00.037.457/0001-70



### **Sobradinho I – RA V**



#### **FEIRA MODELO DE SOBRADINHO I**

Georreferenciamento:  
- 15.65109,-47.78908

Área estimada: 6.353m<sup>2</sup>



### **São Sebastião – RA XIV**



#### **FEIRA PERMANENTE DE SÃO SEBASTIÃO**

Georreferenciamento:  
-15.90313,-47.77495

Área estimada: 1.626m<sup>2</sup>

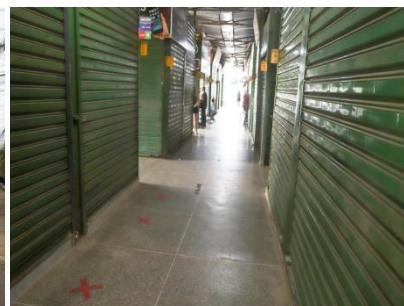
**Planaltina – RA VI**



**FEIRA DE UTILIDADES DE  
PLANALTINA**

Georreferenciamento:  
- 15.62104, -47.64893

Área estimada: 10.300m<sup>2</sup>



**FEIRA DO PRODUTOR  
RURAL**

Georreferenciamento:  
- 15.62181,-47.65095

Área estimada: 4.000m<sup>2</sup>







## FEIRA DE HORTIFRUTIGRANJEIROS

Georreferenciamento:  
- 15.62107,-47.64965

Área estimada: 6.000m<sup>2</sup>



## Paranoá – RA VII



## FEIRA DO PARANOÁ

Georreferenciamento:  
- 15.76507,-47.77986

Área estimada: 5.000m<sup>2</sup>



### **Núcleo Bandeirante – RA VIII**



#### **FEIRA PERMANENTE DO NÚCLEO BANDEIRANTE**

Georreferenciamento:  
-15.87244,-47.96472

Área estimada: 2.766m<sup>2</sup>

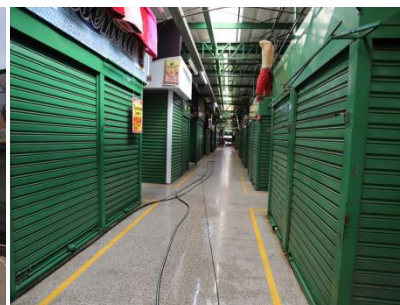
### **Ceilândia – RA IX**



#### **FEIRA CENTRAL**

Georreferenciamento:  
-15.81632,-48.10445

Área estimada: 7000m<sup>2</sup>





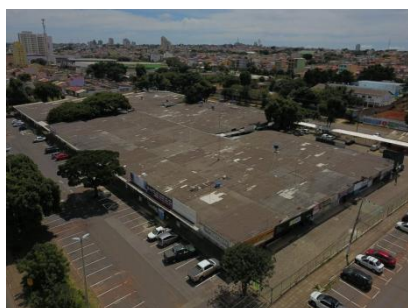
**GOVERNO DO DISTRITO FEDERAL  
SECRETARIA DE ESTADO DE OBRAS E INFRAESTRUTURA  
COMPANHIA URBANIZADORA DA NOVA CAPITAL DO BRASIL**



**FEIRA DA GUARIROBA**

Georreferenciamento:  
-15.83959,-48.11014

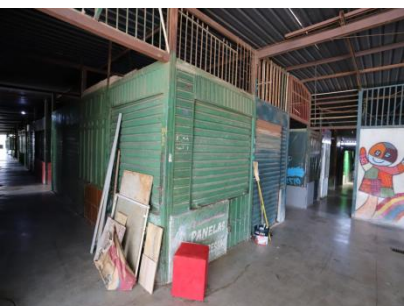
Área estimada: 12.500m<sup>2</sup>



**FEIRA DO P NORTE**

Georreferenciamento:  
- 15.81147,-48.12617

Área estimada: 2.200m<sup>2</sup>



*“Brasília – Patrimônio Cultural da Humanidade”*

**COMPANHIA URBANIZADORA DA NOVA CAPITAL DO BRASIL**

SETOR DE ÁREAS PÚBLICAS LOTE B - CEP 71.215-000 – BRASÍLIA DF - PABX 3403-2300

site: [www.novacap.df.gov.br](http://www.novacap.df.gov.br) - e-mail: [novacap@novacap.df.gov.br](mailto:novacap@novacap.df.gov.br) - CNPJ/MF 00.037.457/0001-70





### FEIRA DO SETOR O

Georreferenciamento:  
- 15.79510,-48.13151

Área estimada: 8.000m<sup>2</sup>



### FEIRA DO P SUL

Georreferenciamento:  
- 15.84527,-48.12153

Área estimada: 3.500m<sup>2</sup>





**GOVERNO DO DISTRITO FEDERAL  
SECRETARIA DE ESTADO DE OBRAS E INFRAESTRUTURA  
COMPANHIA URBANIZADORA DA NOVA CAPITAL DO BRASIL**



**FEIRA DO PRODUTOR**

Georreferenciamento:  
- 15.82552,-48.12290

Área estimada: 3.5000m<sup>2</sup>

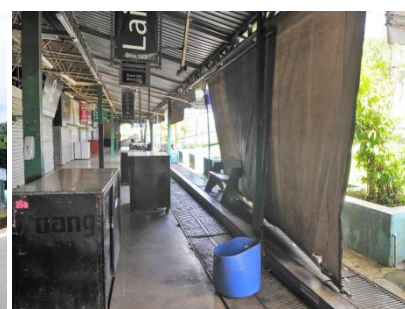
**Guará – RA X**



**FEIRA PERMANENTE DO  
GUARÁ**

Georreferenciamento:  
-15.82405,-47.97569

Área estimada: 11.000m<sup>2</sup>



*“Brasília – Patrimônio Cultural da Humanidade”*

### **Candangolândia – RA XIX**



#### **FEIRA PERMANENTE DA CANDANGOLÂNDIA**

Georreferenciamento:  
- 15.85338,-47.95167

Área estimada: 3.200m<sup>2</sup>

### **Cruzeiro – RA XI**



#### **FEIRA PERMANENTE DO CRUZEIRO**

Georreferenciamento:  
-15.79187,-47.93810

Área estimada: 2.400m<sup>2</sup>





**Samambaia – RA XII**



**FEIRA PERMANENTE DA  
QN 202 SAMAMBAIA**

Georreferenciamento:  
- 15.87057,-48.08883

Área estimada: 8.100m<sup>2</sup>



**FEIRA PERMANENTE DA  
QN 210 SAMAMBAIA**

Georreferenciamento:  
- 15.86282,-48.07638

Área estimada: 2.700m<sup>2</sup>

## **Riacho Fundo I – RA XVII**



### **FEIRA DO RIACHO FUNDO I**

Georreferenciamento:  
- 15.88289,-48.01584

Área estimada: 1.450m<sup>2</sup>

## **SCIA e Estrutural – RA XXV**



### **FEIRA PERMANENTE DA ESTRUTURAL**

Georreferenciamento:  
- 15.78214,-47.99636

Área estimada: 2.025m<sup>2</sup>





### **Recanto das Emas – RA XV**



#### **FEIRA PERMANENTE DO RECANTO DAS EMAS**

Georreferenciamento:  
- 15.91412,-48.09822

Área estimada: 6.500m<sup>2</sup>

### **Sobradinho II – RA XXVI**



#### **FEIRA PERMANENTE DE SOBRADINHO II**

Georreferenciamento:  
- 15.64070,-47.82611

Área estimada: 3.120m<sup>2</sup>



### **Riacho Fundo II – RA XXI**



#### **FEIRA PERMANENTE DO RIACHO FUNDO II**

Georreferenciamento:  
- 15.89861,-48.04443

Área estimada: 6.030m<sup>2</sup>

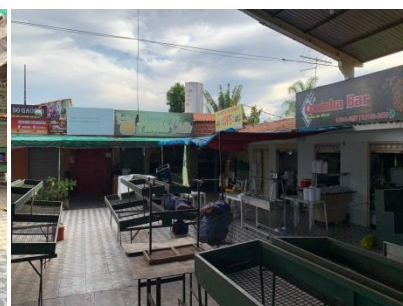
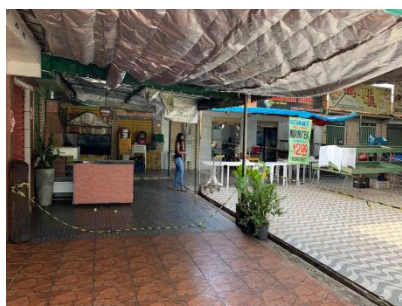
### **Jardim Botânico – RA XXVII**



#### **FEIRA PERMANENTE DO JARDIM BOTÂNICO**

Georreferenciamento:  
- 15.86677,-47.82060

Área estimada: 640m<sup>2</sup>





### **Santa Maria – RA XIII**



#### **FEIRA PERMANENTE DE SANTA MARIA**

Georreferenciamento:  
- 16.01876,-48.01831

Área estimada: 8.200m<sup>2</sup>

### **Fercal – XXXI**



#### **FEIRA DA FERCAL**

Georreferenciamento:  
- 15.60032,-47.87234

Área estimada: 1.000m<sup>2</sup>

