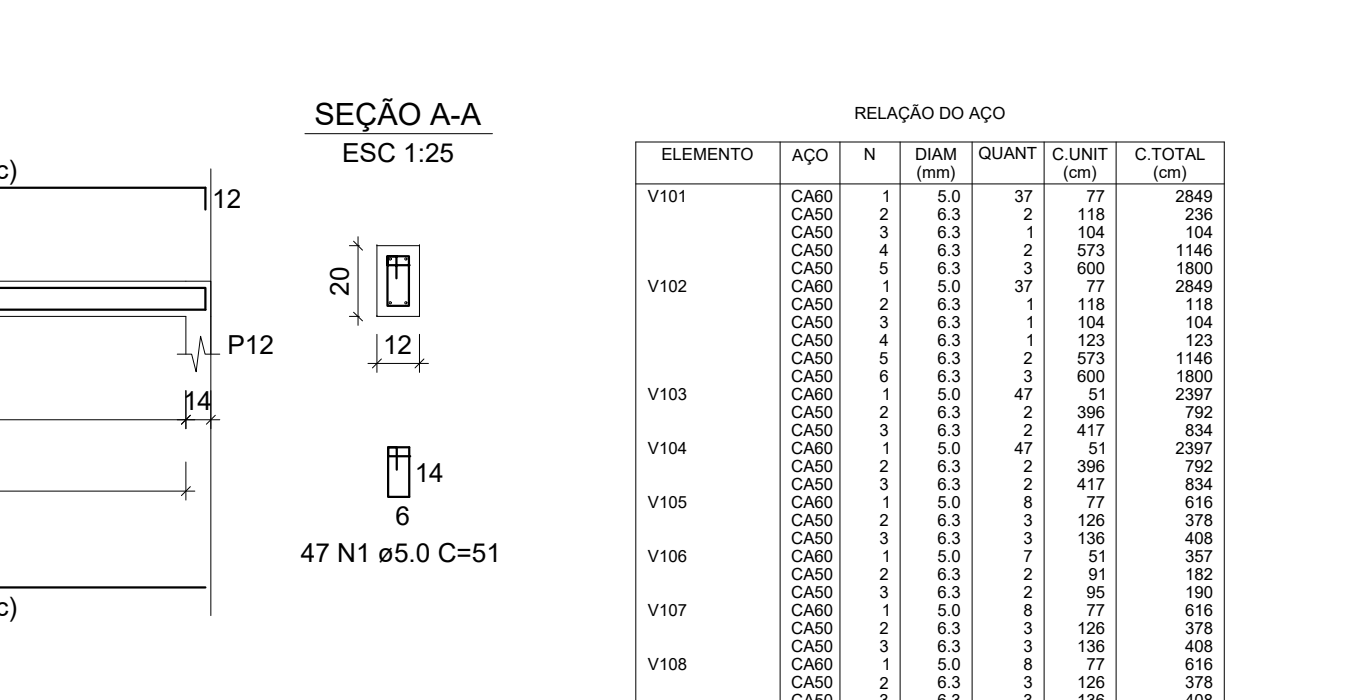
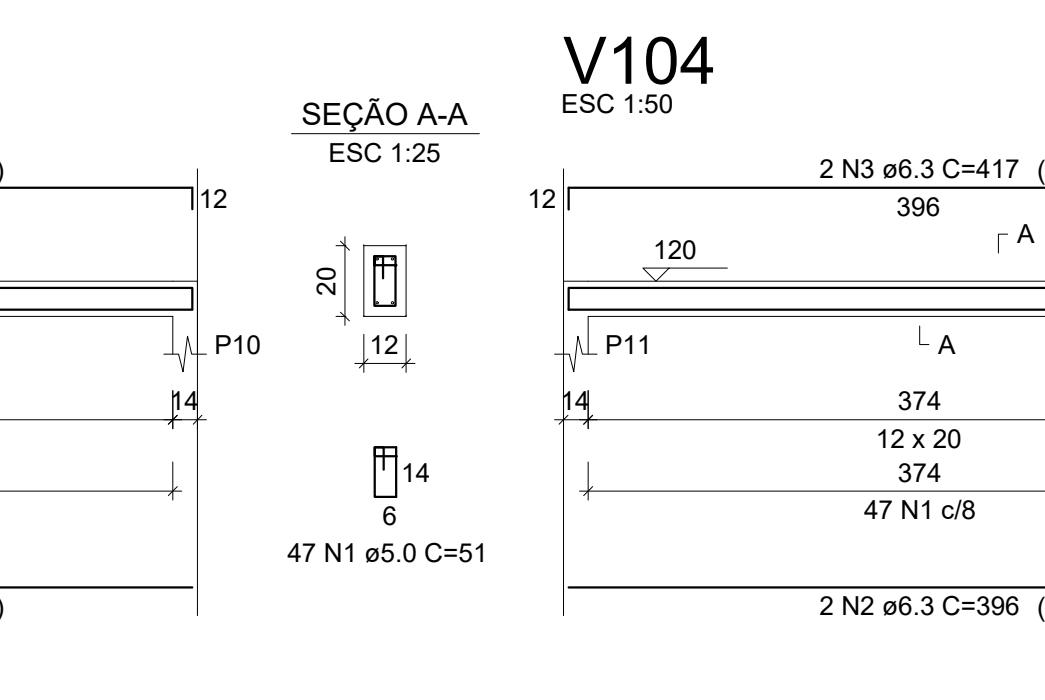
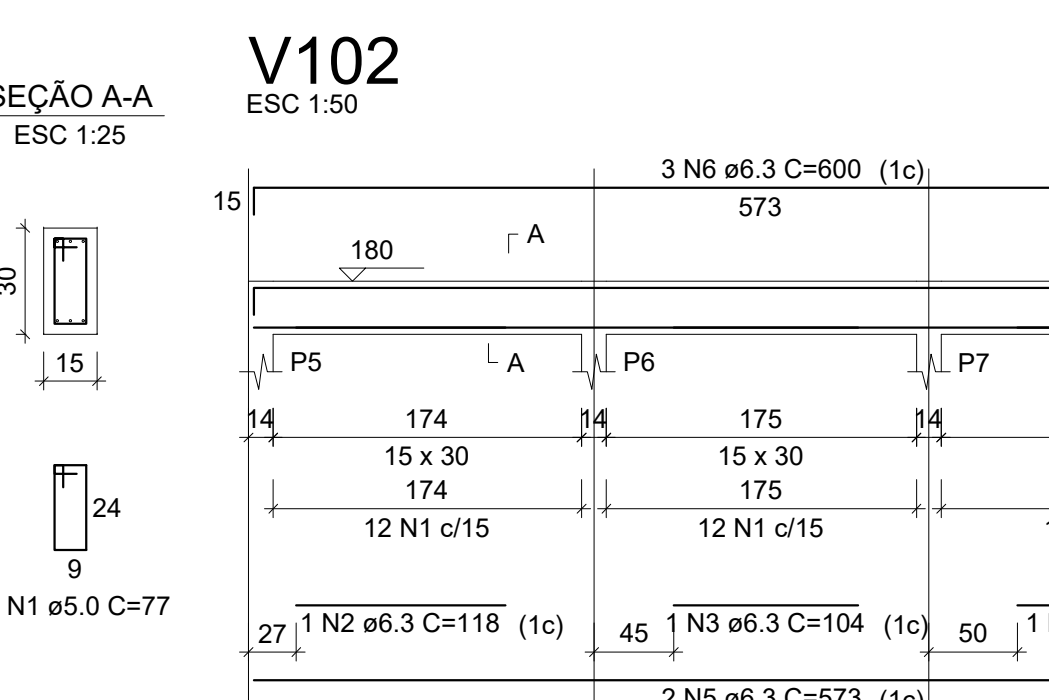
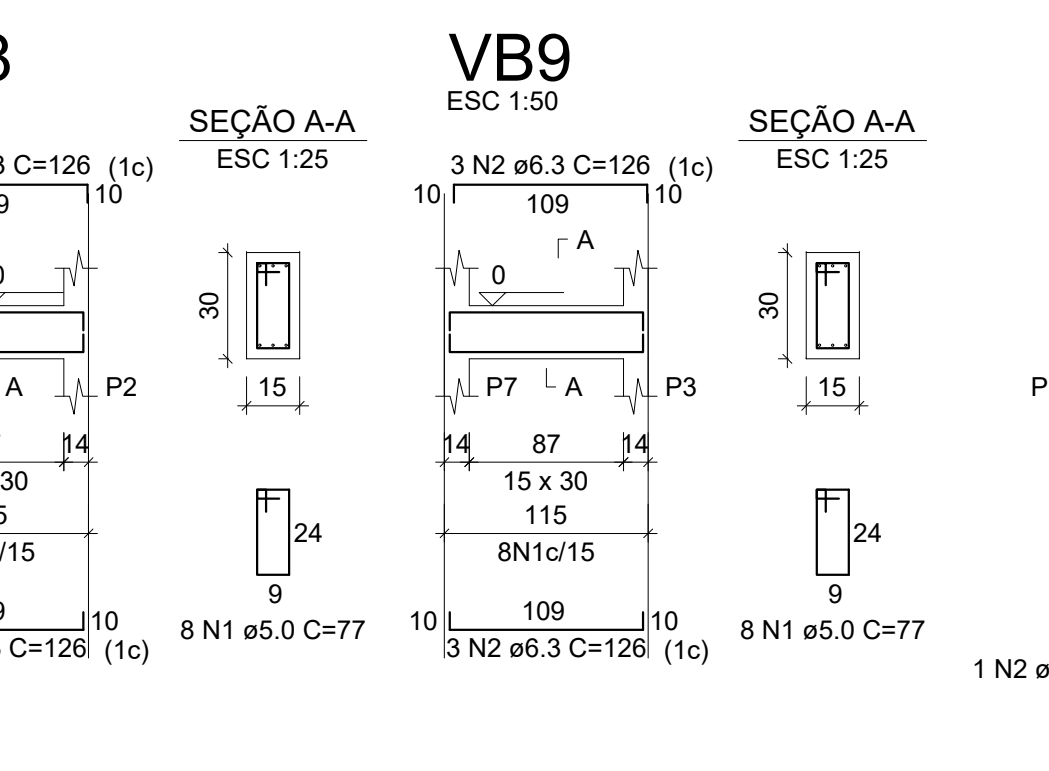


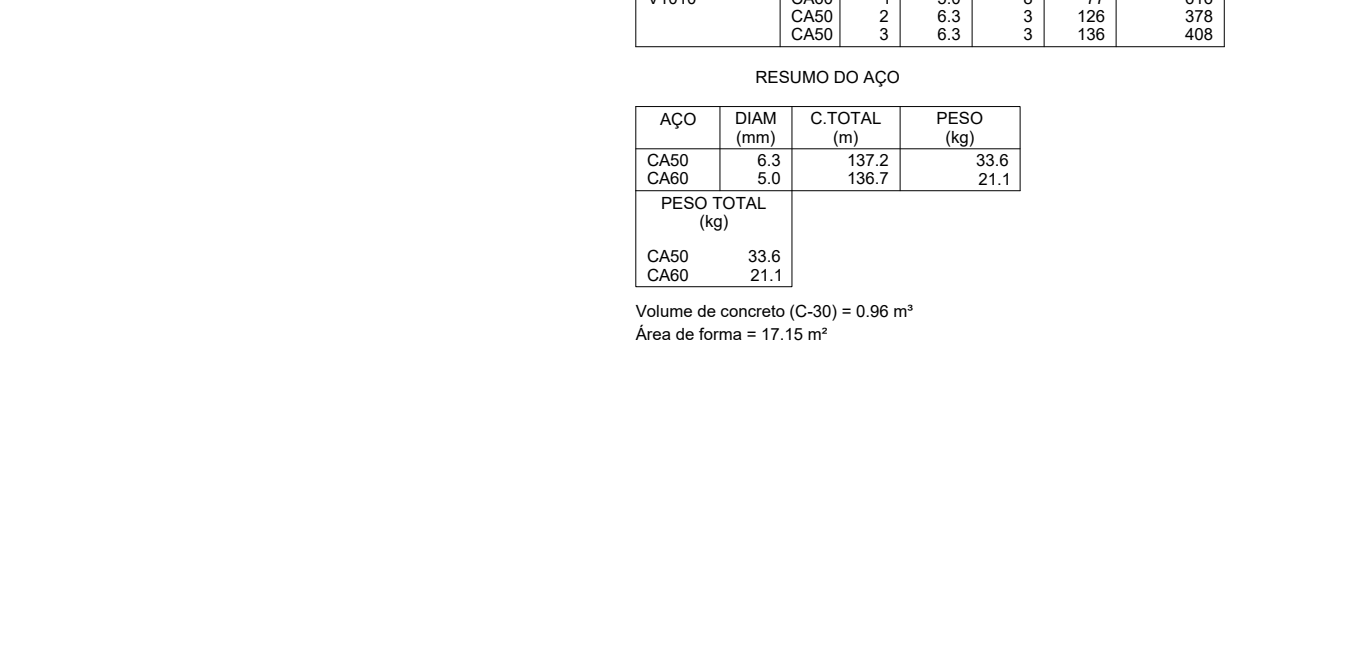
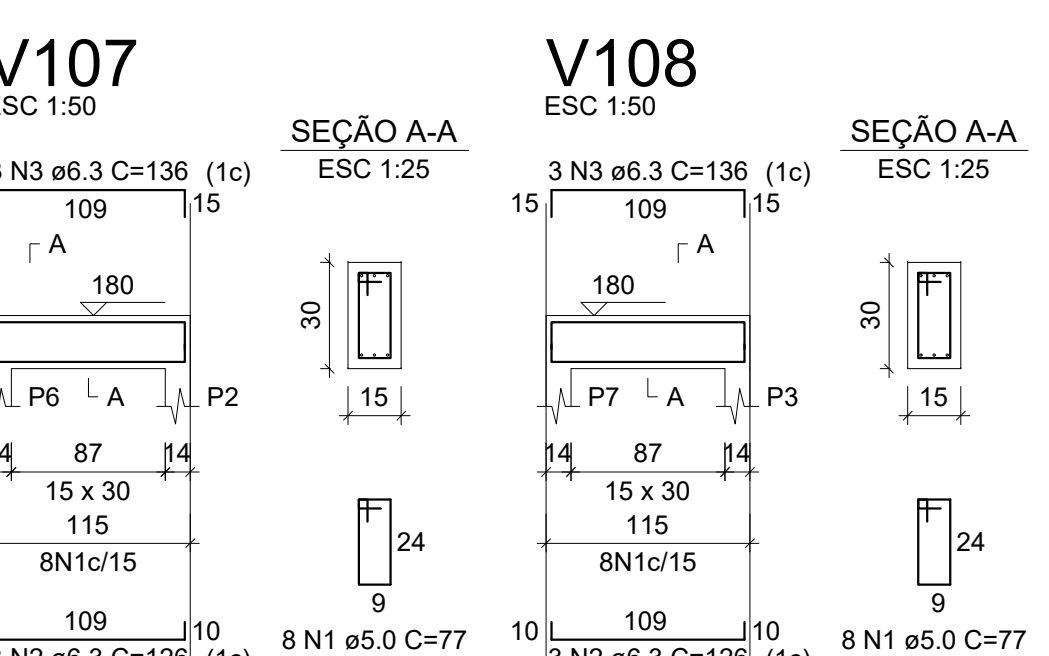
RELACÃO DO QANTO						
ELEMENTO	AÇO	N	DIAM	QANTO	CUNT	C TOTAL
VB1	CAO	1	5,0	37	7	2589
	CAO	2	6,3	21	4	1626
	CAO	5	6,3	2	124	108
VB2	CAO	1	5,0	37	6	2070
	CAO	2	6,3	2	123	106
	CAO	5	6,3	2	690	1770
VB3	CAO	1	5,0	37	6	2070
	CAO	2	6,3	2	123	106
	CAO	4	6,3	2	676	1666
VB4	CAO	1	5,0	37	6	2070
	CAO	2	6,3	2	123	106
	CAO	4	6,3	2	676	1666
VB5	CAO	1	5,0	25	7	925
	CAO	3	8,0	6	74	464
	CAO	4	8,0	4	74	464
VB6	CAO	1	5,0	2	396	75
	CAO	2	6,3	2	77	816
	CAO	4	6,3	2	77	816
VB7	CAO	1	5,0	2	77	816
	CAO	2	6,3	2	77	816
	CAO	4	6,3	2	77	816
VB8	CAO	1	5,0	2	112	224
	CAO	2	6,3	2	112	224
	CAO	4	6,3	2	112	224
VB9	CAO	2	6,3	6	126	756
	CAO	3	8,0	6	126	756
	CAO	5	8,0	6	126	756
VB10	CAO	1	5,0	2	90	180
	CAO	2	6,3	2	90	180
	CAO	5	8,0	2	90	180
VB11	CAO	1	5,0	8	77	616
	CAO	2	6,3	8	77	616
	CAO	5	8,0	8	77	616

AÇO	DIAM (mm)	C.TOTAL (m)	PESO (kg)
CA50	6,3	135,7	33,2
	8,0	16	6,3
CA60	5,0	164	25,3
PESO TOTAL (kg)			
CA50		39,5	
CA60		25,3	

Volume de concreto (C-30) = 1,17 m³
 Área de forma = 20,54 m²



RELACÃO DO AGO						
ELEMENTO	AGO	N	EM	CLANT	C TOTAL	
V101	CABO	1	5,0	30	77	2848
	CABO	4	6,3	4	104	1148
	CABO	3	6,3	1	104	134
V102	CABO	5	6,3	20	304	1800
	CABO	2	6,3	1	118	118
	CABO	3	6,3	1	104	104
V103	CABO	4	6,3	1	122	122
	CABO	5	6,3	4	104	1800
	CABO	2	6,3	1	104	104
V104	CABO	3	6,3	2	286	70
	CABO	2	6,3	4	104	286
	CABO	2	6,3	2	286	70
V105	CABO	1	5,0	8	77	676
	CABO	2	6,3	1	104	104
	CABO	3	6,3	3	136	136
V106	CABO	2	6,3	2	91	182
	CABO	3	6,3	1	104	104
	CABO	1	5,0	8	77	676
V107	CABO	3	6,3	3	136	136
	CABO	2	6,3	1	104	104
	CABO	3	6,3	3	136	136
V108	CABO	3	6,3	3	136	136
	CABO	2	6,3	1	104	104
	CABO	1	5,0	7	151	217
V109	CABO	3	6,3	3	136	136
	CABO	2	6,3	2	95	190
	CABO	3	6,3	3	136	136
V1019	CABO	3	6,3	3	136	136
	CABO	2	6,3	2	95	190
	CABO	3	6,3	3	136	136



RESUMO DO AÇO

AÇO	DIAM. (mm)	C. TOTAL (m)	PESO (kg)
CA50	6,3	127,2	33,6
CA60	5,0	136,7	21,1
PESO TOTAL (kg)			
CA50			33,6
CA60			21,1

Volume de concreto [C-30] = 0,96 m³
 Área de forma = 17,10 m²

D4				
D3				
D2				
D1				
REV.	MODIFICAÇÃO	DATA	DESENHISTA	RESPONSÁVEL

SETOR:	NÚCLEO BANDEIRANTE - RA VIII		
ENDEREÇO:	PRAÇA CENTRAL, PROJEÇÃO 10		
PROPRIETÁRIO:	ADMINISTRAÇÃO REGIONAL DO NÚCLEO BANDEIRANTE		
AUTOR DO PROJETO:	ENG. CIVIL TIBURCIO JOSE SOARES MARTINS	PART. ART:	0720210009457
PROPRIETÁRIO	ADMINISTRAÇÃO REGIONAL DO NÚCLEO BANDEIRANTE		
AUTOR DO PROJETO:	CREA 10.805-D/NO		
RESP. TÉCNICO	CREA		