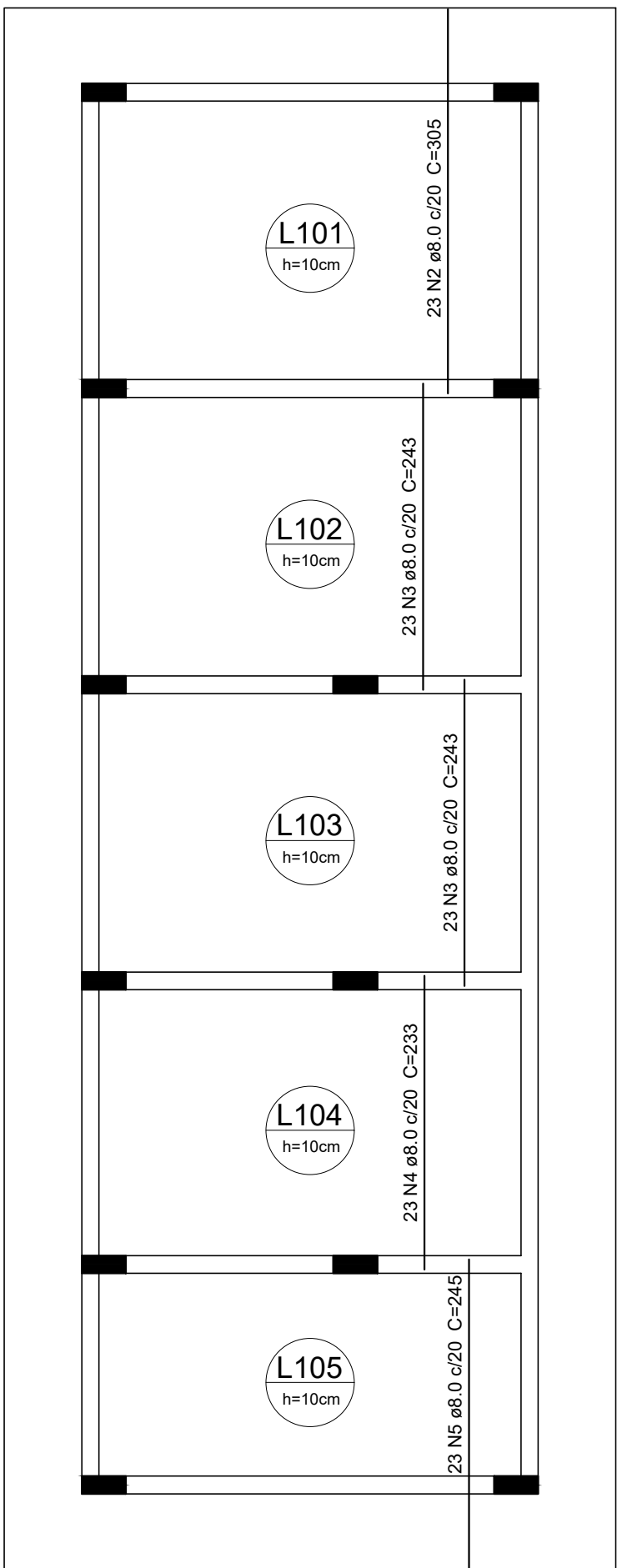
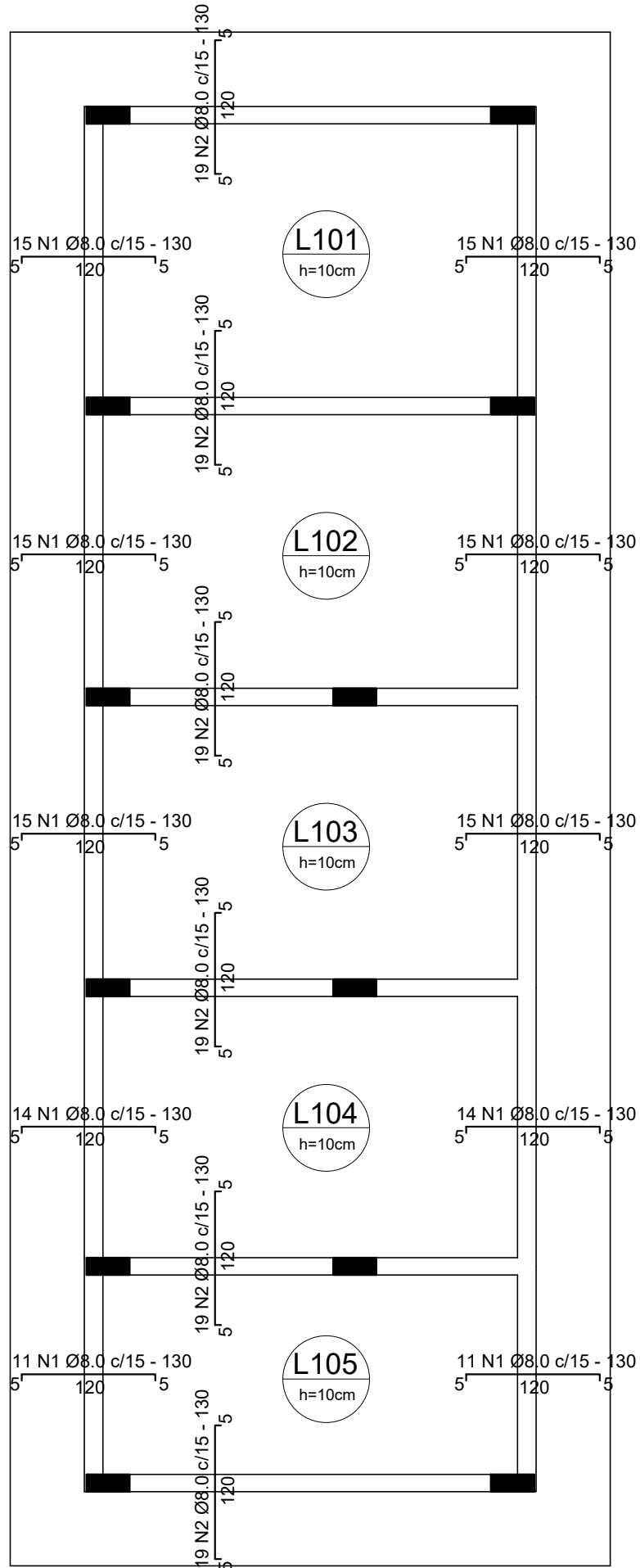


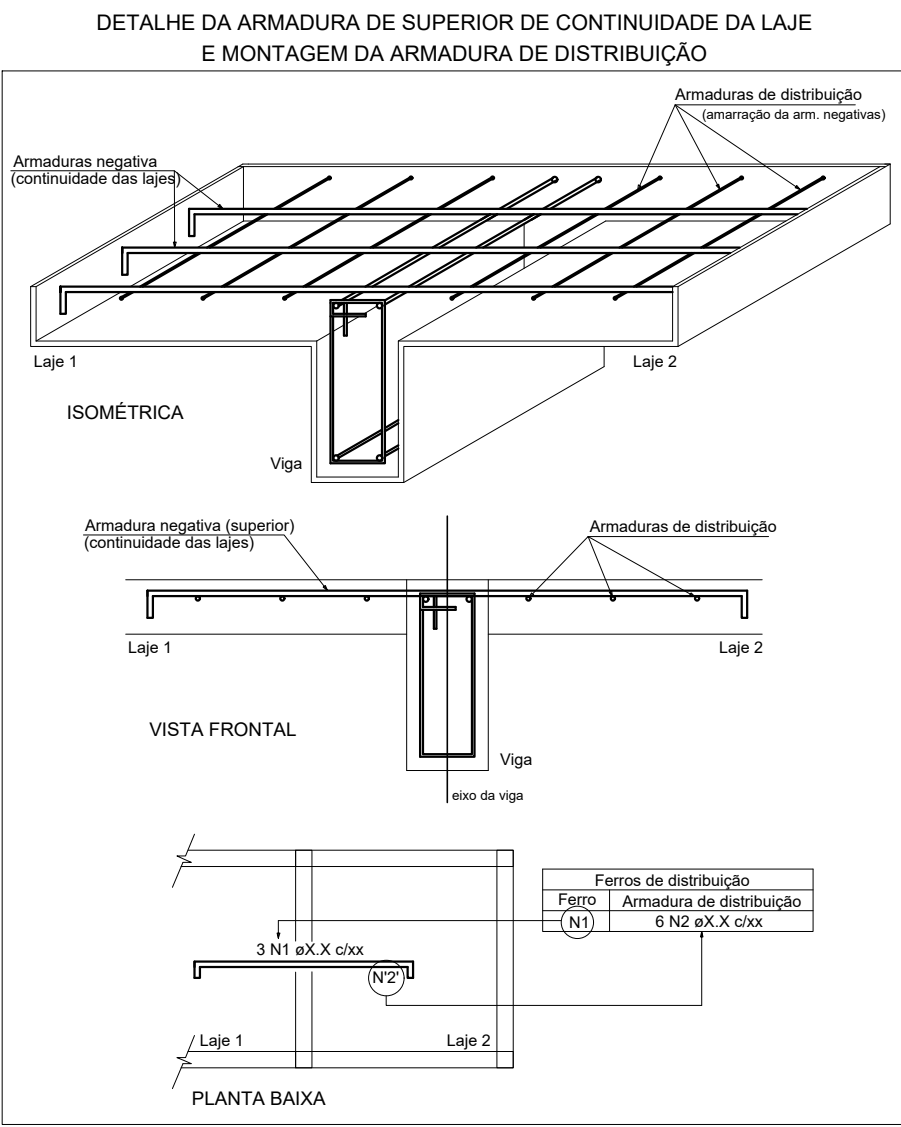
Armação positiva das lajes da COBERTURA (Eixo Y)  
Escala 1:50



Armação positiva das lajes da COBERTURA (Eixo X)  
Escala 1:50



Armação negativa das lajes da COBERTURA  
Escala 1:50




Relação do aço					
ELEMENTO	AÇO	N	DIAM (mm)	QUANT	C. TOTAL (cm)
Positivos	CA50	1	8.0	85	460
	CA50	2	8.0	359	28800
	CA50	3	8.0	25	7715
	CA50	4	8.0	233	11179
	CA50	5	8.0	245	5354
Negativos	CA50	1	8.0	140	18200
	CA50	2	8.0	114	14820

Resumo do aço			
AÇO	DIAM (mm)	C. TOTAL (m)	PESO * 10 % (kg)
CA50	8.0	970.9	400.4
CA50	8.0	88.0	12.0
PESO TOTAL (kg)		400.4	
CA50	8.0	400.4	
CA50	8.0	12.0	

Volume de concreto (C-20) = 6.14m³

Área de forma = 60.14 m²

R01					
R02	ALTERAÇÃO/REBAIXAMENTO DE TODOS OS BLOCOS * DAS VIGAS V01 - V08 * V012 PARA POSSIBILITAR A EXATIDÃO DAS CANTILEVAS E PARALELOS DOS CARDS, SEM COM ETAR, INTERFERÊNCIA NA EXECUÇÃO DAS CALHAS EXTERNAS	28/08/2018	Tibério	Tibério	
R03	EXCLUSÃO DE PARTE DA LAJE INTERNA NA SUBESTAÇÃO E CRIAÇÃO DE UMA LAJE EXTERNA NAS ADJACÊNCIAS DA SUBESTAÇÃO, PARA APOIO DE D055, NO BREAHA	30/08/2018	Tibério	Tibério	
REV	MODIFICAÇÃO	DATA	DESENHISTA	RESPONSÁVEL	
SETOR: BRAZ LÂNDIA - DF					
ENDEREÇO: ÁREA ESPECIAL N. 06 - SETOR TRADICIONAL - BRAZLÂNDIA-DF					
PROPRIETÁRIO: GOVERNO DO DISTRITO FEDERAL - SECRETARIA DE ESTADO DE SAÚDE					
AUTOR DO PROJETO: Eng.º Civil - TIBÚRCIO JOSÉ SOARES MARTINS ART: 0720180060308					
PROPRIETÁRIO					
AUTOR DO PROJETO: CREA: 60.605D-M5					
RESP. TÉCNICO: CREA:					
	TÍTULO	PROJETO EXECUTIVO DE ESTRUTURAS		SALA / NÚMERO / REVISÃO <b>STR</b> <b>004</b> REV.02	
	NOME DO PROJETO	SUBESTAÇÃO ELÉTRICA DO HRBZ			
	CONTEÚDO	DETALHES DAS ARMADURAS DAS LAJES DE COBERTURA			
	DATA DE EMISSÃO	ESCALA	NOME ELETRÔNICO DO ARQUIVO		
PROJ-DE-106-17		20/08/2018	1:50	PROJ-DE-106-17-STR-PE-004-ARM-LAJ-R02	

Executado em AutoCAD

FORMATO DA PRANCHETA: A0 (1210x910 mm)