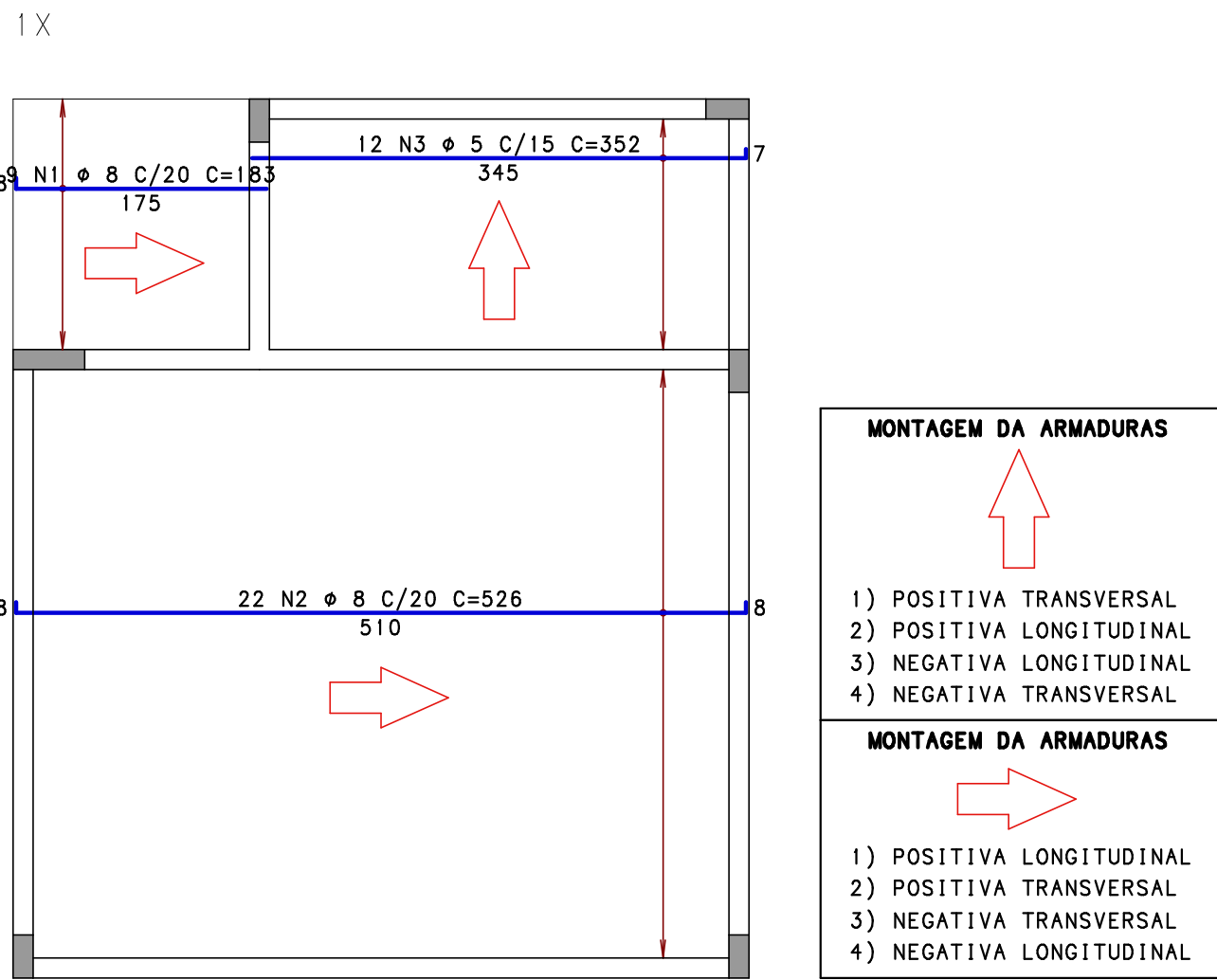
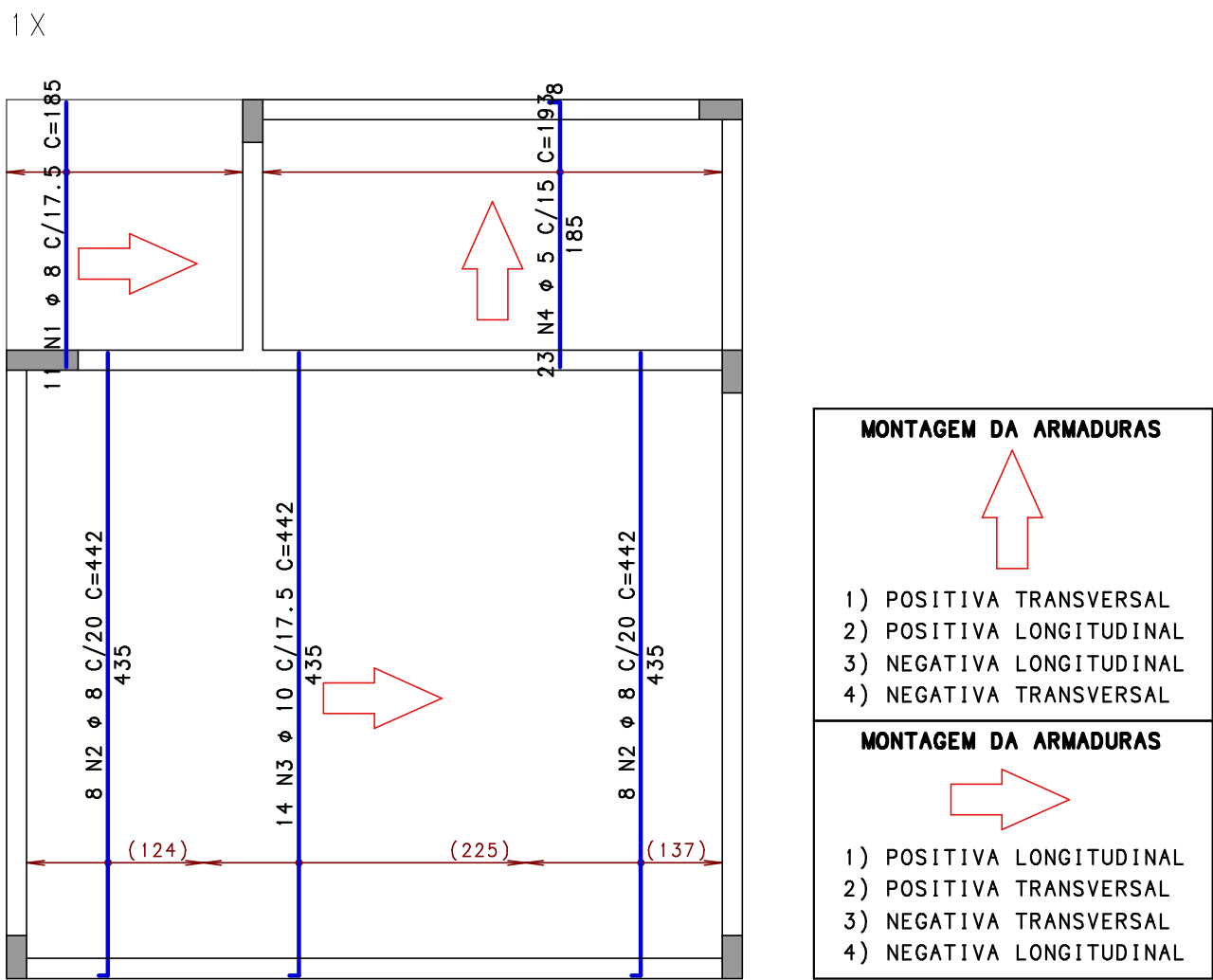


ARMADURA POSITIVA LONGITUDINAL



ARMADURA POSITIVA TRANSVERSAL

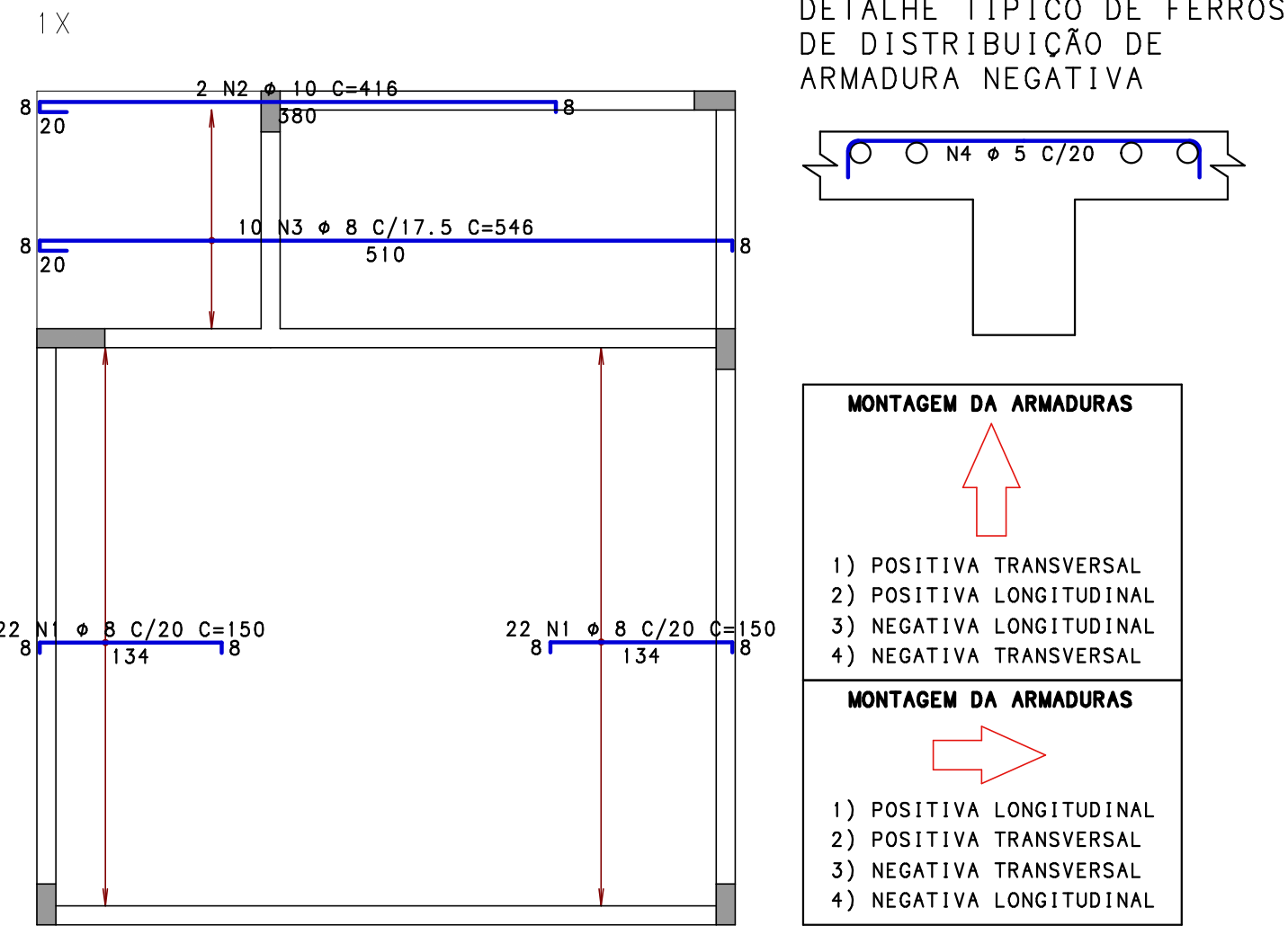


AÇO	POS	BIT	QUANT	COMPRIMENTO	
				UNIT	TOTAL
				cm	cm
ARMADURA NEGATIVA LONGITUDINAL					
50A	1	8	44	150	6600
50A	2	10	2	416	832
50A	3	8	10	546	5460
60B	4	5	8	1150	9200
ARMADURA NEGATIVA TRANSVERSAL					
50A	1	12.5	2	400	800
50A	2	12.5	3	400	1200
50A	3	10	9	400	3600
50A	4	8	26	150	3900
50A	5	8	20	331	6620
ARMADURA POSITIVA LONGITUDINAL					
50A	1	8	9	183	1647
50A	2	8	22	526	11572
60B	3	5	12	352	4224
ARMADURA POSITIVA TRANSVERSAL					
50A	1	8	11	185	2035
50A	2	8	16	442	7072
50A	3	10	14	442	6188
60B	4	5	23	193	4439

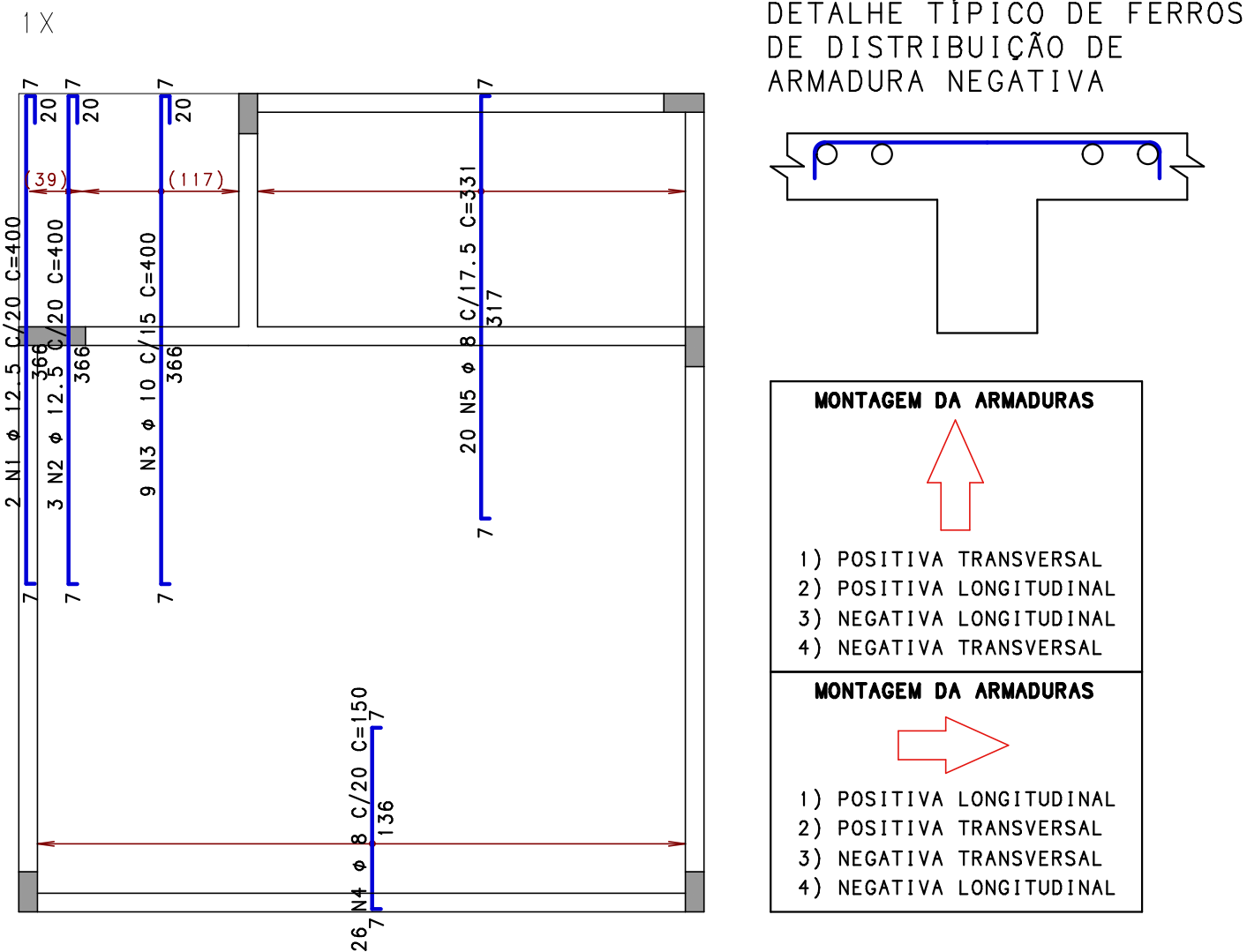
RESUMO DE AÇO			
AÇO	BIT mm	COMPR m	PESO kgf
60B	5	179	28
50A	8	449	177
50A	10	106	66
50A	12.5	20	19
Peso Total		60B =	28 kgf
Peso Total		50A =	262 kgf

COBRIMENTO DE ARMADURAS: 1.5 CM

ARMADURA NEGATIVA LONGITUDINAL



ARMADURA NEGATIVA TRANSVERSAL



CONCRETO : FCK = 30 MPa

DESENHOS DA PRANCHA

ARMADURA NEGATIVA LONGITUDINAL
ARMADURA NEGATIVA TRANSVERSAL
ARMADURA POSITIVA LONGITUDINAL
ARMADURA POSITIVA TRANSVERSAL

10				
09				
08				
07				
06				
05				
04				
03				
02				
01				
00	EMISSION INICIAL	19/03/2021		TJSM

REV.	MODIFICACAO	DATA	DESENHISTA	RESPONSVEL

SETOR: SOL NASCENTE

ENDEREÇO: SH SOL NASCENTE, TRECHO 2 QE 105 CJ "0" AEI - DF


PROPRIETÁRIO: SECRETARIA DE ESTADO DE DESENVOLVIMENTO SOCIAL

AUTOR DO PROJETO: TIBURCIO JOSÉ SOARES MARTINS ART: 0720210034408

PROPRIETÁRIO

AUTOR DO PROJETO: TIBURCIO JOSÉ SOARES MARTINS CREA: 60.605-D/MG

RESP. TÉCNICO

	TÍTULO:	PROJETO EXECUTIVO DE ESTRUTURA DE CONCRETO ARMADO	SIGLA / NÚMERO / REVISÃO STR 013 REV.00
	NOME DO PROJETO:	RESTAURANTE COMUNITÁRIO - SOL NASCENTE	
	CONTEÚDO:	ARMADURA DE LAJES - COBERTURA (COB1)	
	Nº DO PROJETO:	PROJ-DE-053-20	
DATA DE EMISSÃO:		28/04/2021	ESCALA:
PROJ-DE-053-20		1:50	NOME ELETRÔNICO DO ARQUIVO:
			PROJ-DE-053-20-STR-PE-013-COB-LAJ-R00