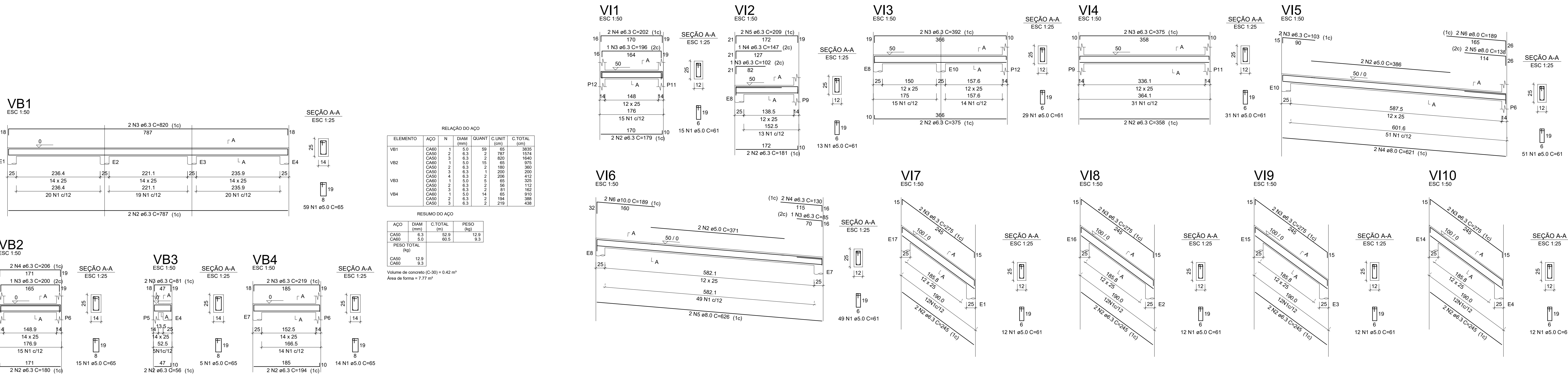


RELAÇÃO DO AÇO					
ELEMENTO	AÇO	N	DIAM (mm)	QUANT	C TOTAL (cm)
VT1	CASO	2	6,3	42	265
	CASO	2	6,3	2	25
	CASO	1	6,3	14	88
	CASO	1	6,3	2	25
VT2	CASO	2	6,3	2	25
	CASO	1	6,3	14	88
	CASO	1	6,3	2	25
	CASO	1	6,3	2	25
VT3	CASO	2	6,3	2	25
	CASO	1	6,3	14	88
	CASO	1	6,3	2	25
	CASO	1	6,3	2	25
VT4	CASO	2	6,3	2	25
	CASO	1	6,3	14	88
	CASO	1	6,3	2	25
	CASO	1	6,3	2	25
VT5	CASO	2	6,3	2	25
	CASO	1	6,3	14	88
	CASO	1	6,3	2	25
	CASO	1	6,3	2	25
VT6	CASO	2	6,3	2	25
	CASO	1	6,3	14	88
	CASO	1	6,3	2	25
	CASO	1	6,3	2	25
VT7	CASO	2	6,3	2	25
	CASO	1	6,3	14	88
	CASO	1	6,3	2	25
	CASO	1	6,3	2	25
VT8	CASO	2	6,3	2	25
	CASO	1	6,3	14	88
	CASO	1	6,3	2	25
	CASO	1	6,3	2	25
VT9	CASO	2	6,3	2	25
	CASO	1	6,3	14	88
	CASO	1	6,3	2	25
	CASO	1	6,3	2	25

RESUMO DO AÇO			
AÇO	DIAM (mm)	C TOTAL (m)	PESO (kg)
CASO	6,3	121,4	24,4
CASO	6,3	114,5	23,1
PESO TOTAL			47,5
CASO	6,3		
CASO	6,3		

Volume de concreto (C-30) = 1,10 m³
Área de laje = 1,05 m²

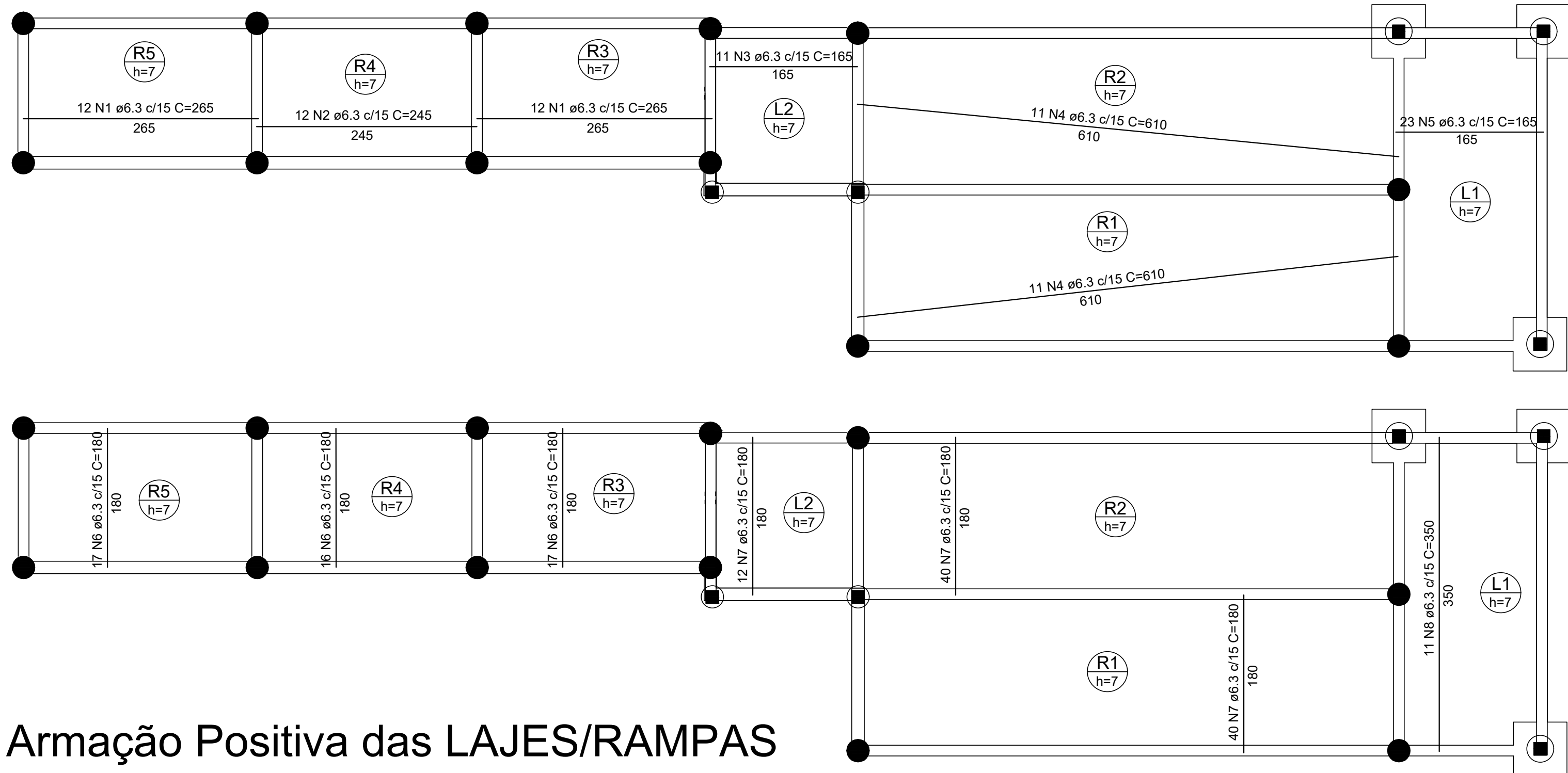
NOTAS	
1	TODAS AS PEÇAS DE CONCRETO DA ESTRUTURA QUE ESTIVEREM EM CONTATO DIRETO COM O SOLO, ESPECIALMENTE AS FUNDAÇÕES, COM EXECUÇÃO DAS ESTACAS, DEVERÃO SER IMPERMEABILIZADAS EM TODAS AS SUAS SUPERFÍCIES, PRICIPALMENTE O RESERVATÓRIO INFERIOR/ENTERRADO.
2	A IMPERMEABILIZAÇÃO DAS SUPERFÍCIES DAS PEÇAS DE CONCRETO DAS ESTRUTURAS DOS DIVERSOS EQUIPAMENTOS QUE COMPÕE O COMPLEXO DO RESTAURANTE COMUNITÁRIO, QUE ESTARÃO EM CONTATO DIRETAMENTE COM O SOLO, DEVERÁ SER DO TIPO ARGAMASSA POLIMÉRICA/MEMBRANA ACRÍLICA, EM 4 DEMÃOS, REFORÇADA COM VÊU DE POLIESTER.
3	O PROCESSO DE EXECUÇÃO DA IMPERMEABILIZAÇÃO DAS PEÇAS DE CONCRETO DEVERÁ OBEDECER RIGOROSAMENTE OS PROCEDIMENTOS RECOMENDADOS PELO(S) FABRICANTE(S) QUANTO AO: <ul style="list-style-type: none">PREPARO DA SUPERFÍCIE;PREPARO DO PRODUTO ANTES DA APLICAÇÃO;APLICAÇÃO DO PRODUTO E TEMPOS MÍNIMOS DE ESPERAR ENTRE AS DEMÃOS.



RELAÇÃO DO AÇO					
ELEMENTO	AÇO	N	DIAM (mm)	QUANT	C TOTAL (cm)
VI1	CASO	2	6,3	15	95
	CASO	2	6,3	1	10
	CASO	1	6,3	12	75
	CASO	1	6,3	1	10
VI2	CASO	2	6,3	12	75
	CASO	1	6,3	12	75
	CASO	1	6,3	1	10
	CASO	1	6,3	1	10
VI3	CASO	2	6,3	12	75
	CASO	1	6,3	12	75
	CASO	1	6,3	1	10
	CASO	1	6,3	1	10
VI4	CASO	2	6,3	12	75
	CASO	1	6,3	12	75
	CASO	1	6,3	1	10
	CASO	1	6,3	1	10
VI5	CASO	2	6,3	12	75
	CASO	1	6,3	12	75
	CASO	1	6,3	1	10
	CASO	1	6,3	1	10
VI6	CASO	2	6,3	12	75
	CASO	1	6,3	12	75
	CASO	1	6,3	1	10
	CASO	1	6,3	1	10
VI7	CASO	2	6,3	12	75
	CASO	1	6,3	12	75
	CASO	1	6,3	1	10
	CASO	1	6,3	1	10
VI8	CASO	2	6,3	12	75
	CASO	1	6,3	12	75
	CASO	1	6,3	1	10
	CASO	1	6,3	1	10
VI9	CASO	2	6,3	12	75
	CASO	1	6,3	12	75
	CASO	1	6,3	1	10
	CASO	1	6,3	1	10
VI10	CASO	2	6,3	12	75
	CASO	1	6,3	12	75
	CASO	1	6,3	1	10
	CASO	1	6,3	1	10

RESUMO DO AÇO			
AÇO	DIAM (mm)	C TOTAL (m)	PESO (kg)
CASO	6,3	97,2	19,4
CASO	6,3	114,5	23,1
PESO TOTAL			42,5
CASO	6,3		
CASO	6,3		

Volume de concreto (C-30) = 0,97 m³
Área de laje = 20,08 m²



RELAÇÃO DO AÇO						
ELEMENTO	AÇO	N	DIAM (mm)	QUANT	C UNIT (cm)	C.TOTAL (cm)
Positivos	CASO	1	6,3	24	255	6360
	CASO	2	6,3	12	245	2940
	CASO	3	6,3	11	165	1815
	CASO	4	6,3	22	610	13450
	CASO	5	6,3	23	165	3795
	CASO	6	6,3	50	180	9000
	CASO	7	6,3	92	180	16560
	CASO	8	6,3	11	350	3850
RESUMO DO AÇO						
AÇO	DIAM (mm)	C.TOTAL (m)	PESO (kg)			
CASO	6,3	577,4	143,8			
PESO TOTAL (kg)						
CASO	143,8					

Volume de concreto (C-30) = 3,01 m³

04				
03				
02				
01				
001	MODIFICAÇÃO	DATA	DESENVOLTA	RESPONSÁVEL
SETOR: SOL NASCENTE - DF				
ENDEREÇO: SHSN - TRECHO 2 - ETAPA II - QUADRA 105 - CONJUNTO "O" - ÁREA ESPECIAL 1				
PROPRIETÁRIO: SECRETARIA DE ESTADO DE DESENVOLVIMENTO SOCIAL				
AUTOR DO PROJETO: ENG. CIVIL - TEÓFILO JOSÉ SOARES MARTINS ART. 0720210034408				
PROPRIETÁRIO: SECRETARIA DE ESTADO DE DESENVOLVIMENTO SOCIAL				
AUTOR DO PROJETO: TEÓFILO JOSÉ SOARES MARTINS ORIENTADOR: DR. JOSÉ SOARES MARTINS				
RESP. TÉCNICO: CREA				
PROJETO EXECUTIVO DE ESTRUTURA EM CONCRETO ARMADO				
REDAÇÃO: RESTAURANTE COMUNITÁRIO SOL NASCENTE				
CONTÉUDO: DETALHES EM GERAL DAS ARMADURAS DAS VIGAS E LAJES DA ESCADA E RAMPA DE ACESSIBILIDADE				
PROPRIETÁRIO: SECRETARIA DE ESTADO DE DESENVOLVIMENTO SOCIAL				
DATA DE EMISSÃO: 05/03/2021				
INDICAÇÃO: PROJETO-053-20-STR-PE-009-ARM-VIG-R00				
REV.00				

FORMATO DA PRANCHETA: A0 (1189x841mm)