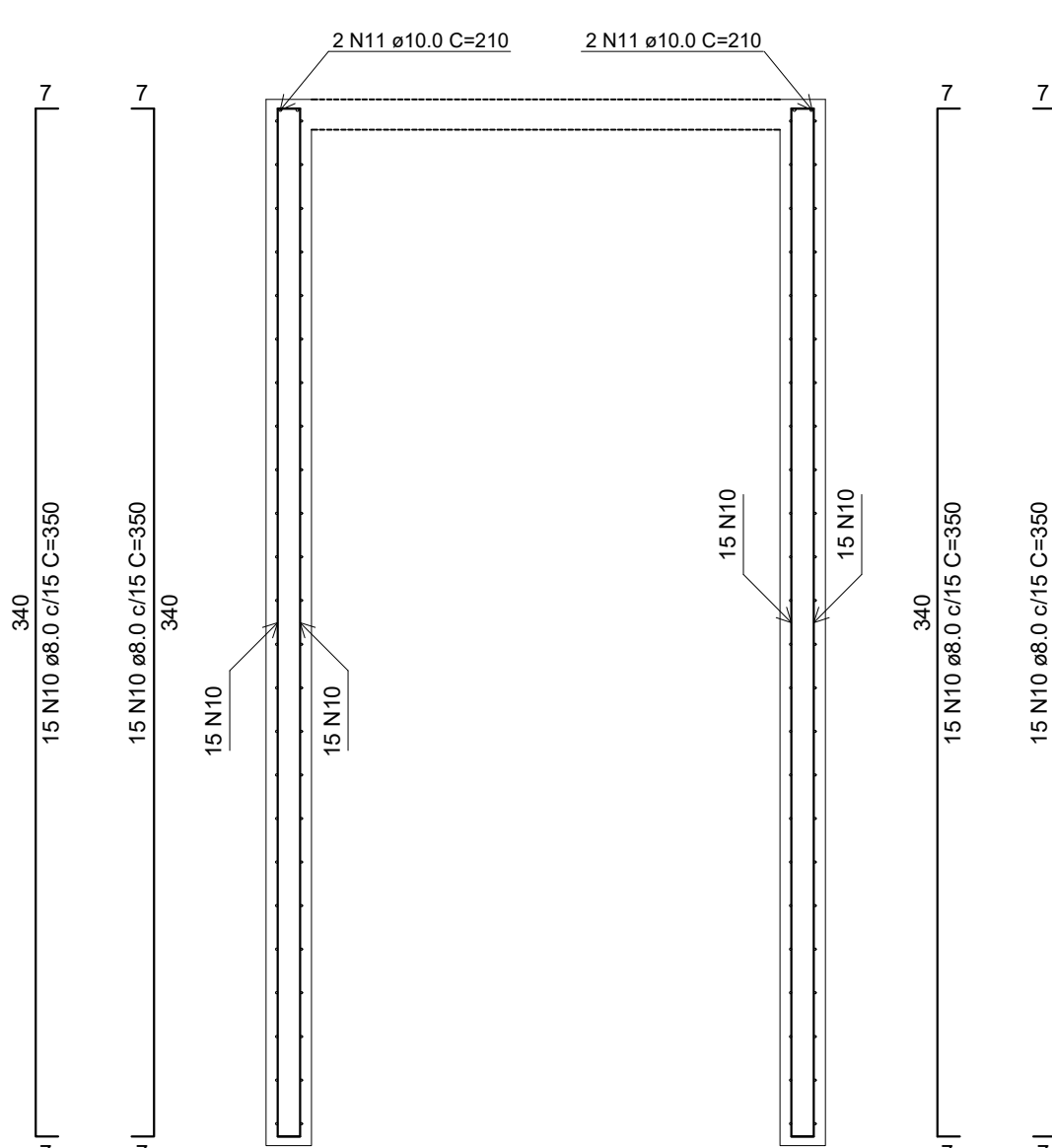


Escala 1:25



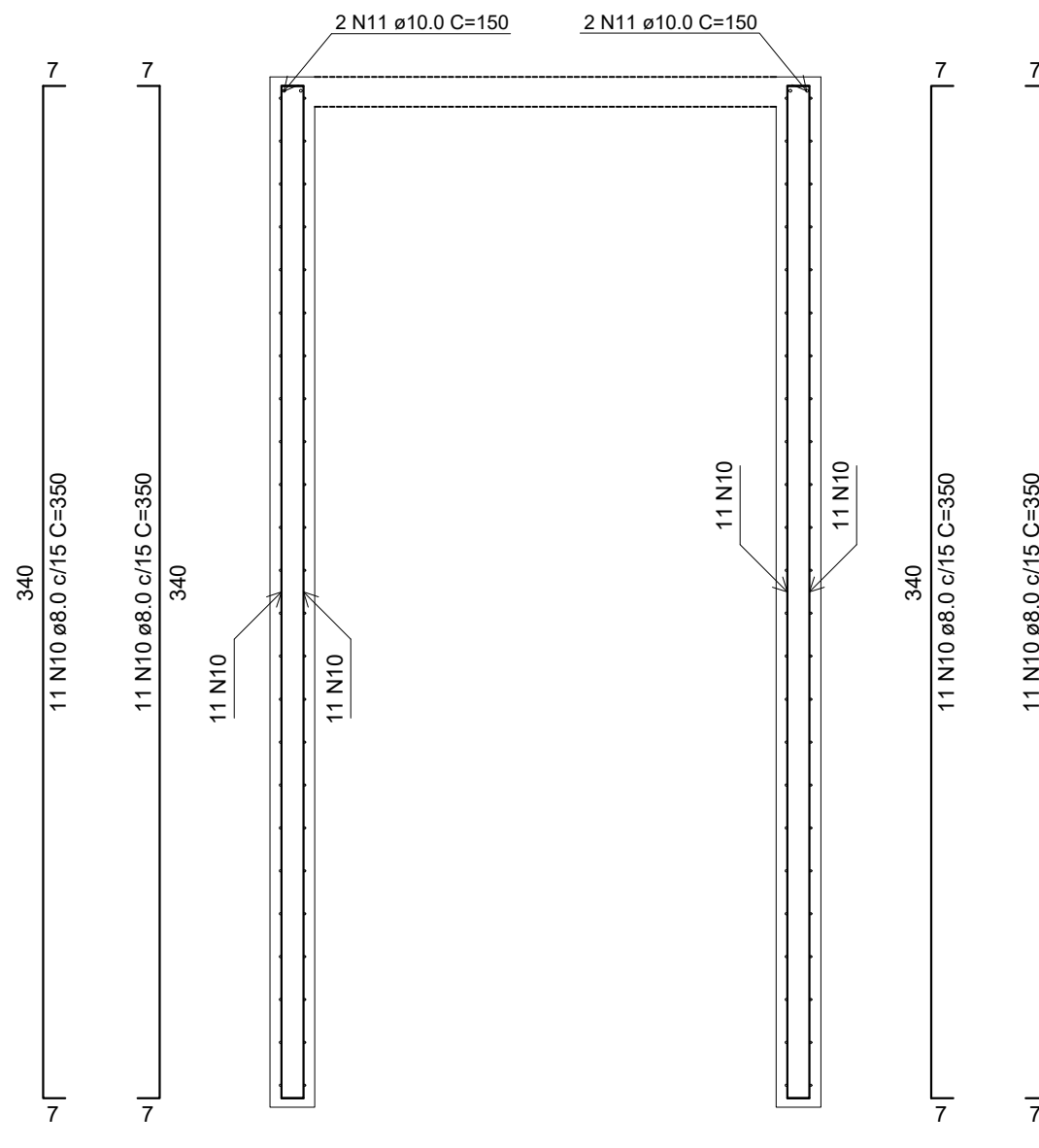
Escala 1:25

Escala 1:25

PAR1-a
Escala 1:25

PAR2-a

NOTAS	
1	TODAS AS PEÇAS DE CONCRETO DA ESTRUTURA QUE ESTIVEREM EM CONTATO DIRETO COM O SOLO, ESPECIALMENTE AS FUNDAÇÕES, COM EXCESSOS DAS ESTACAS, DEVERÃO SER IMPERMEABILIZADAS EM TODAS AS SUAS SUPERFÍCIES, PRINCIPALMENTE O RESERVATÓRIO INFERIOR/ENTRADA.
2	A IMPERMEABILIZAÇÃO DAS SUPERFÍCIES DAS PEÇAS DE CONCRETO DAS ESTRUTURAS DOS DIVERSOS EQUIPAMENTOS QUE COMPÕE O COMPLEXO DO RESTAURANTE COMUNITÁRIO, QUE ESTARÃO EM CONTATO DIRETAMENTE COM O SOLO, DEVERÁ SER DO TIPO ARGAMASSA POLIMÉRICA/MEMBRANA ACRÍLICA, EM 4 DEMÃOS, REFORÇADA COM VÉU DE POLIESTER.
3	<p>O PROCESSO DE EXECUÇÃO DA IMPERMEABILIZAÇÃO DAS PEÇAS DE CONCRETO DEVERÁ OBEDECER RIGOROSAMENTE OS PROCEDIMENTOS RECOMENDADOS PELO(S) FABRICANTE(S) QUANTO AO:</p> <ul style="list-style-type: none"> – PREPARO DA SUPERFÍCIE; – PREPARO DO PRODUTO ANTES DA APLICAÇÃO; – APLICAÇÃO DO PRODUTO E TEMPOS MÍNIMOS DE ESPERAR ENTRE AS DEMÃOS.



PAR1-c

PAR1-1

DAD1 3

PART I-1

Escala 1:25

PAR2-*g*

RAD2 k

PARZ-1
PAGE 1

PAR2-1

Escala 1:25

References

Escala 1:25

Escala 1:25

Escala 1:25