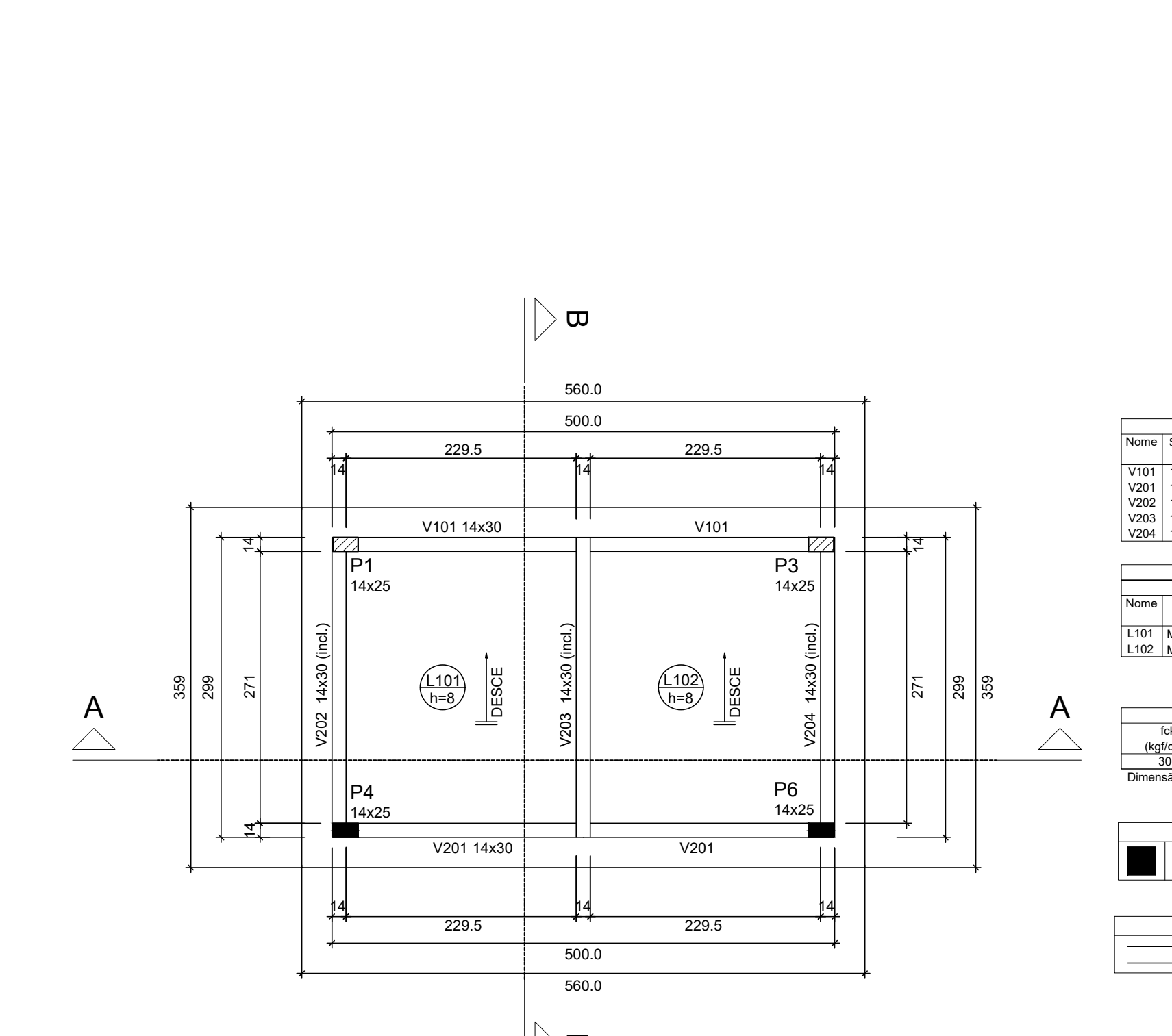
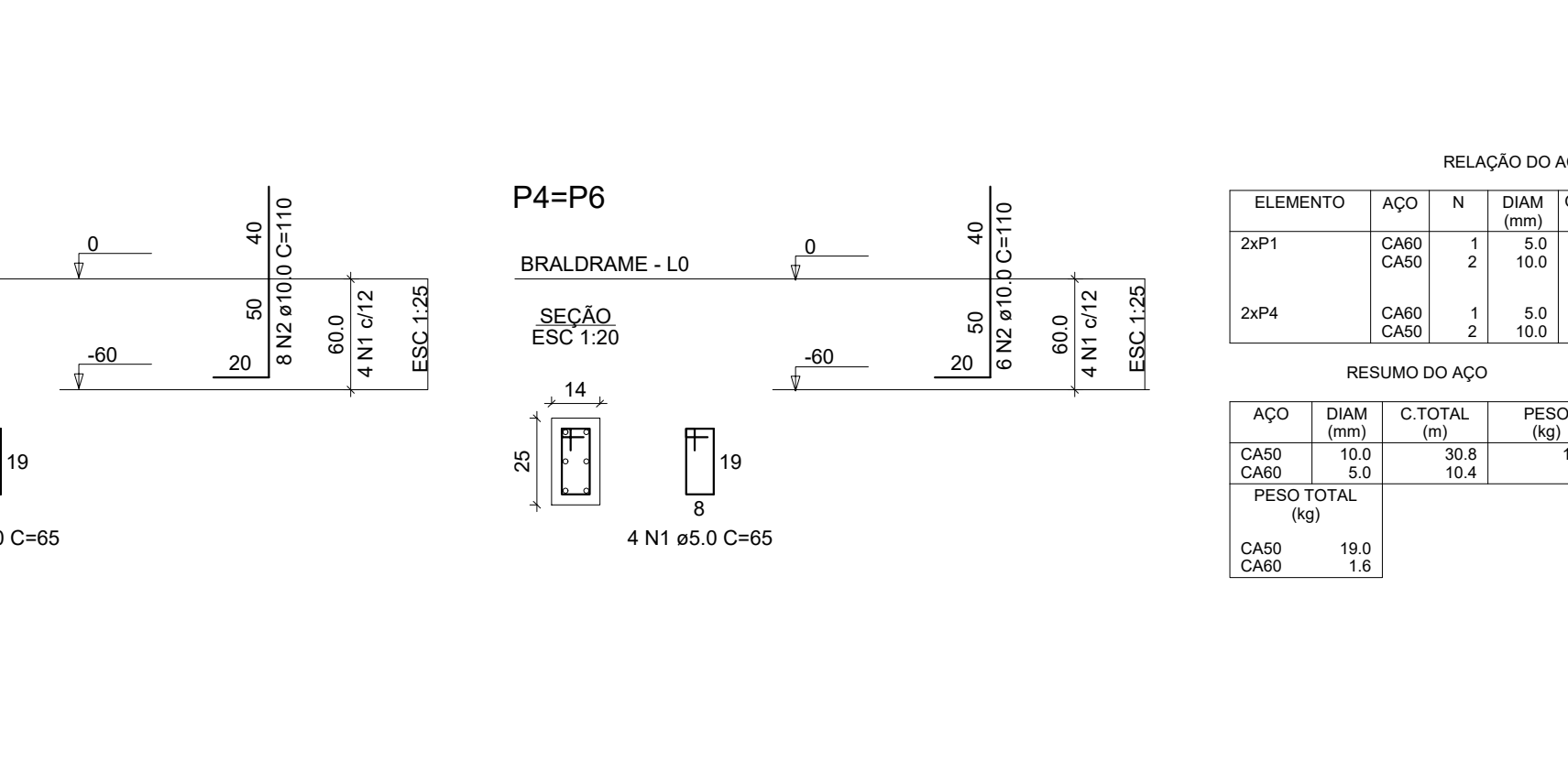
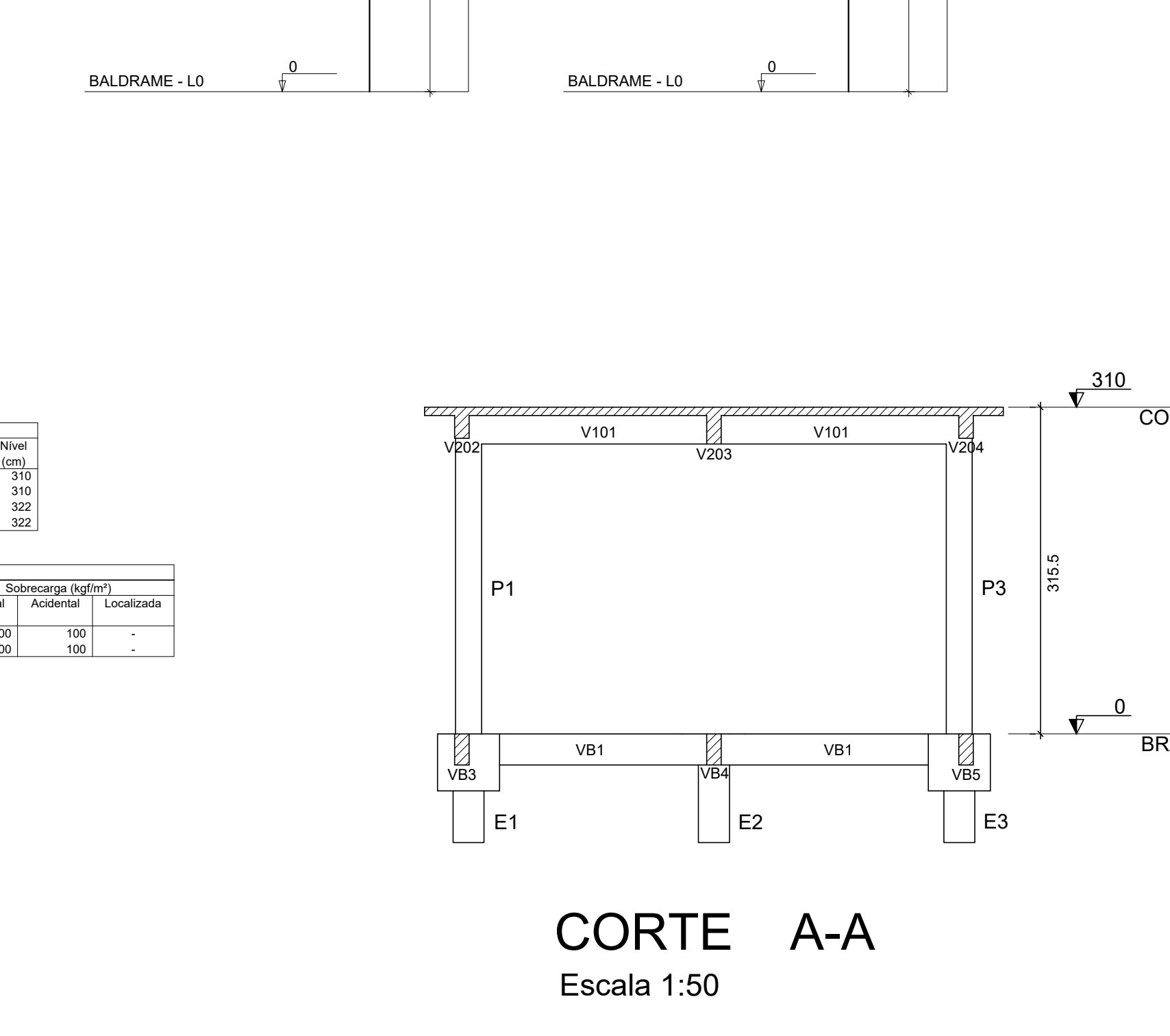
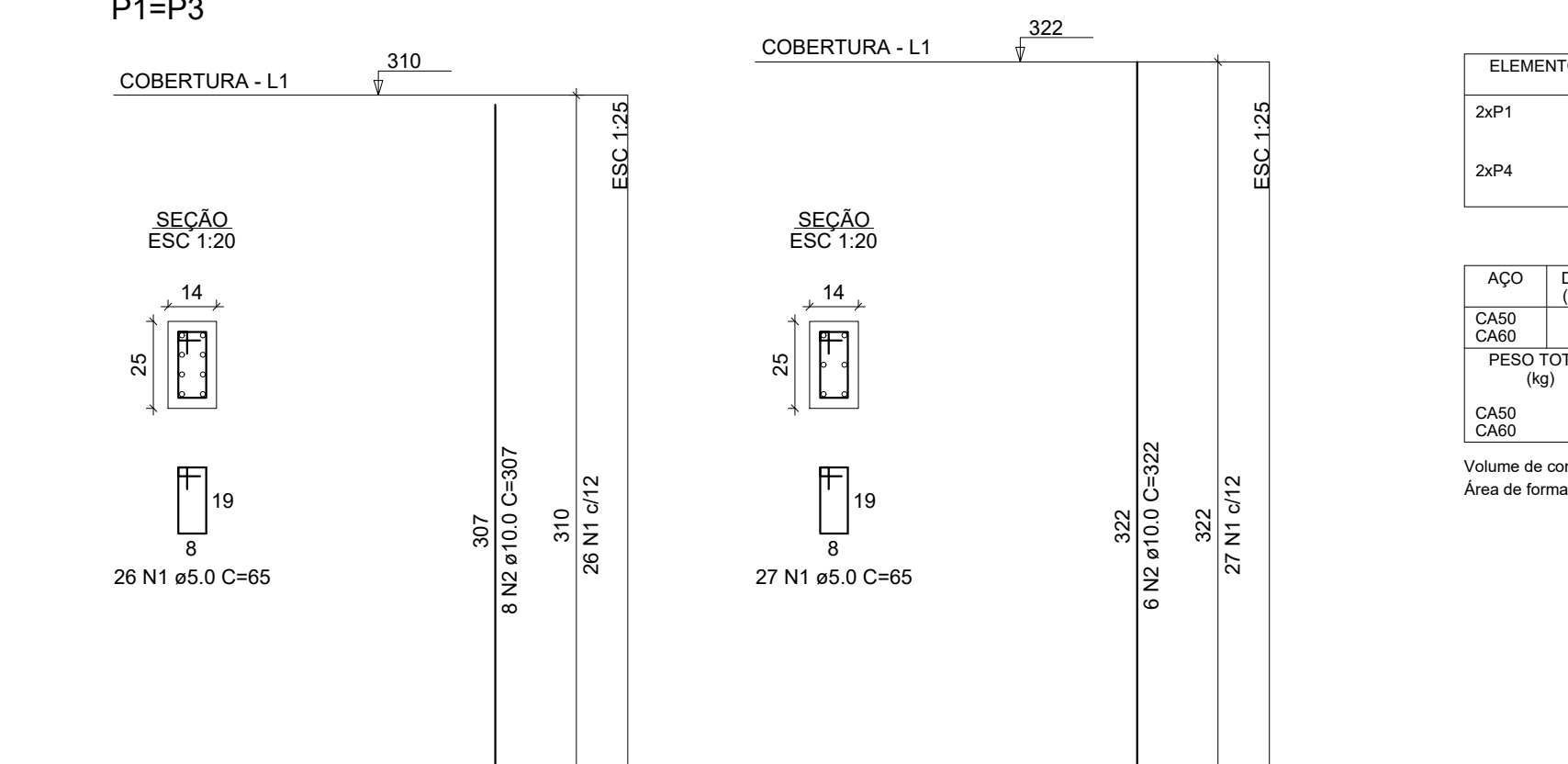


Formas do BALDRAME - (NIVEL 0.0m)

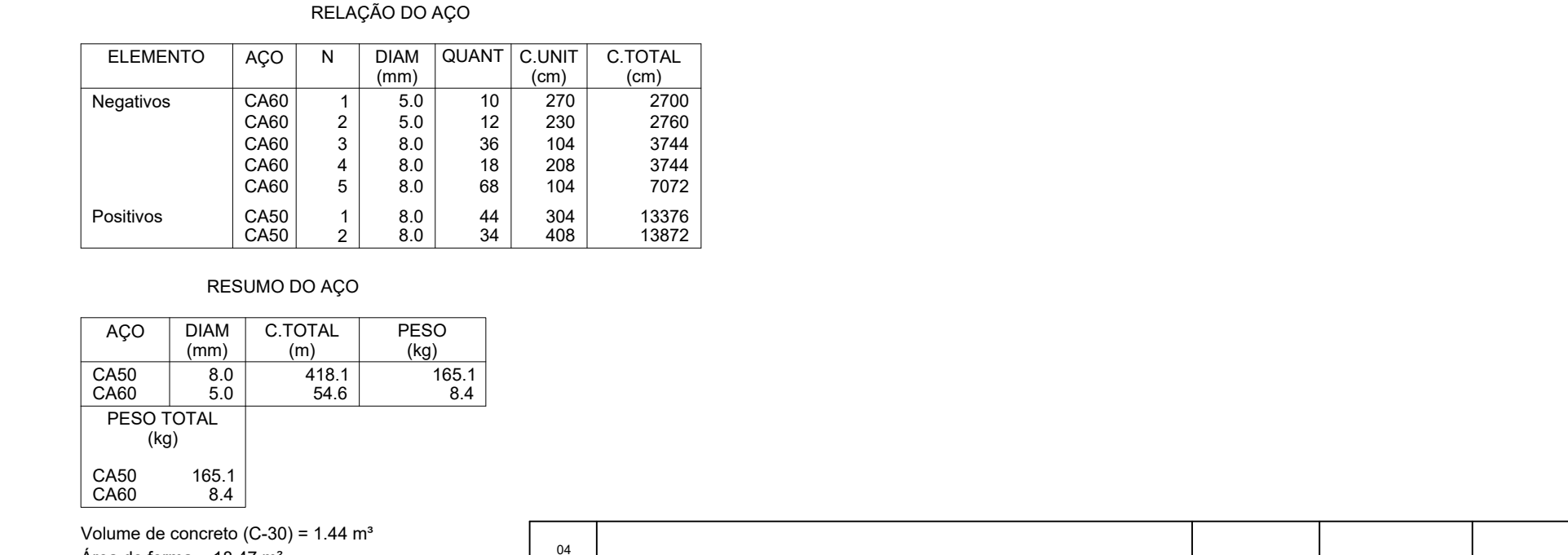
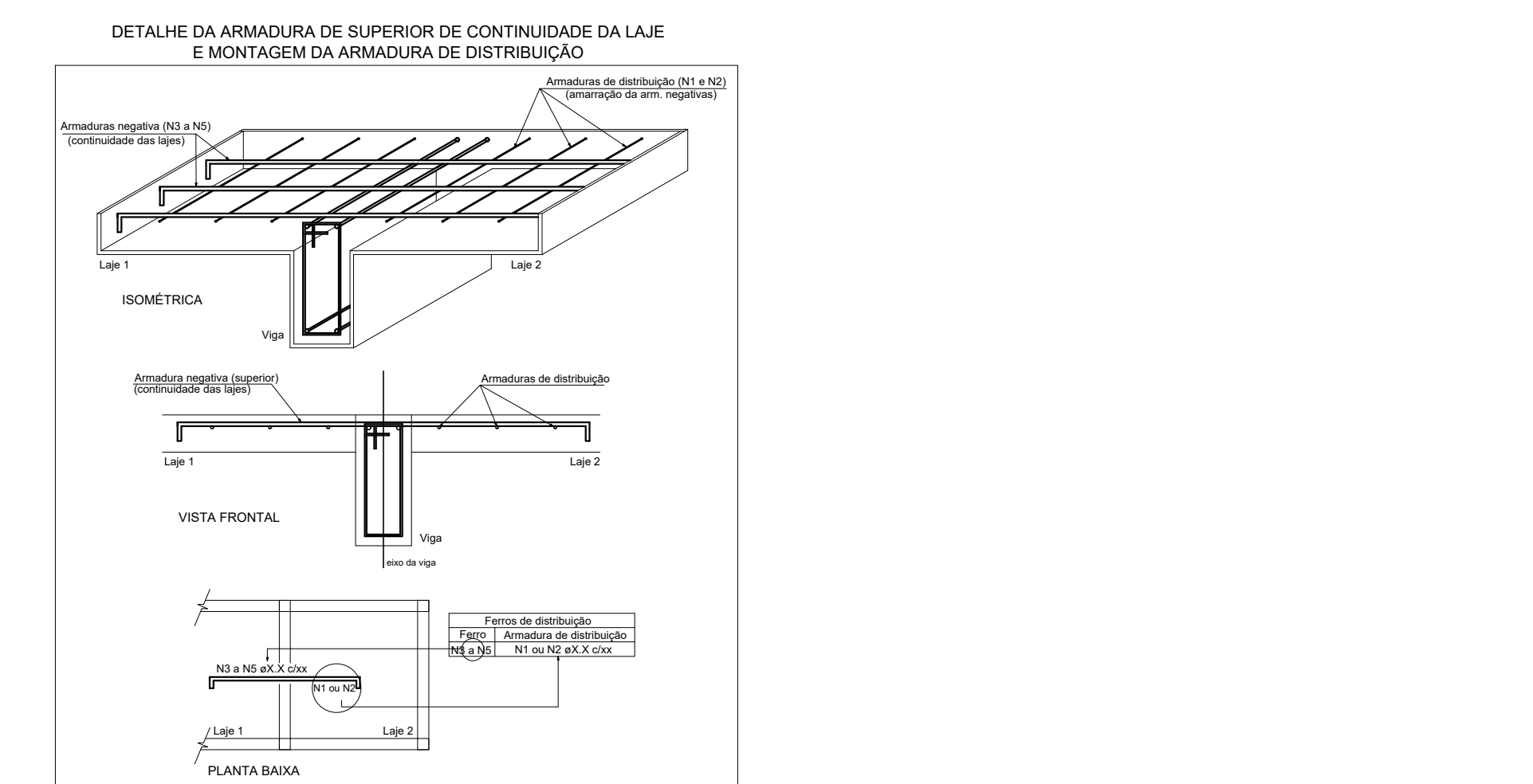
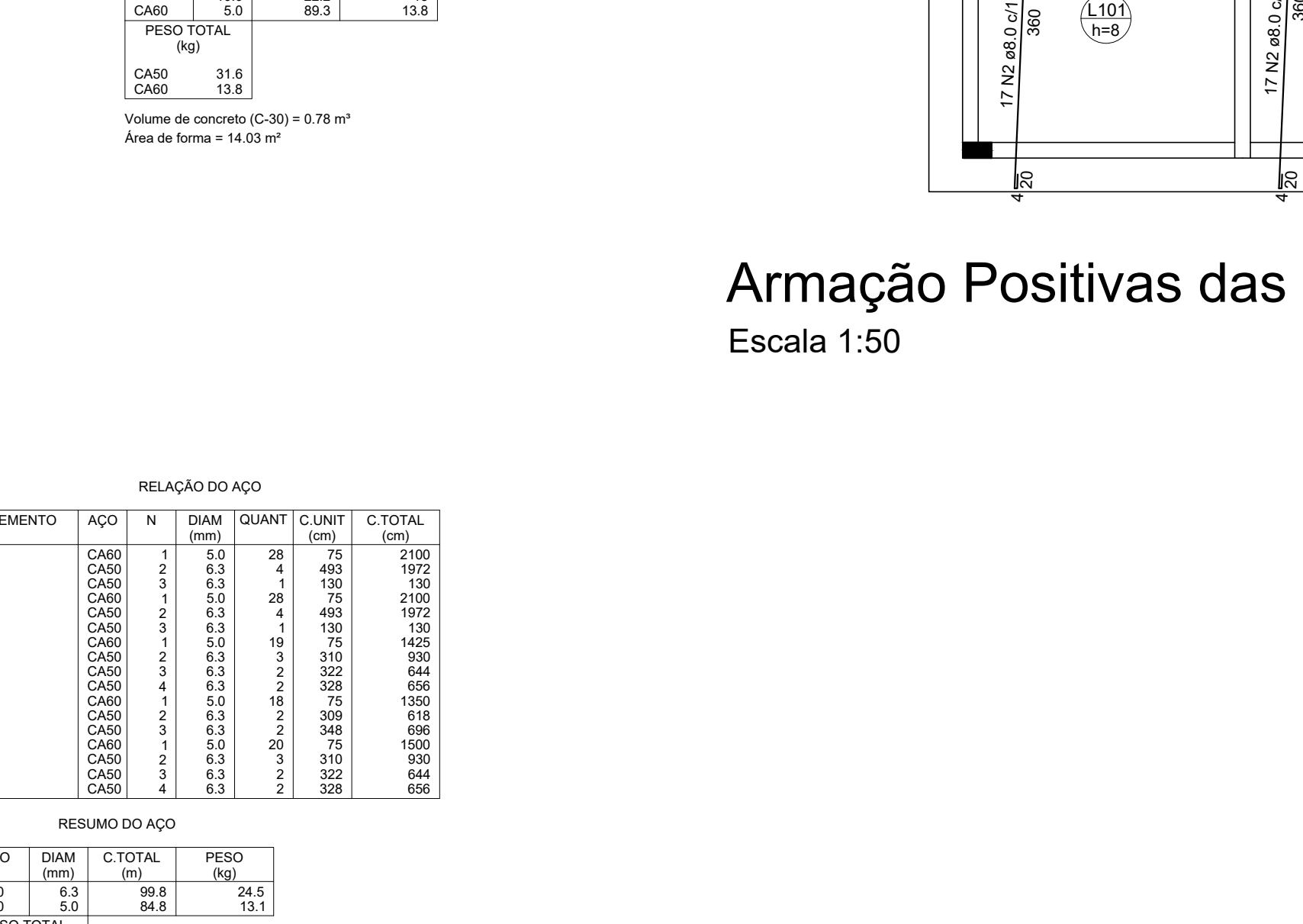
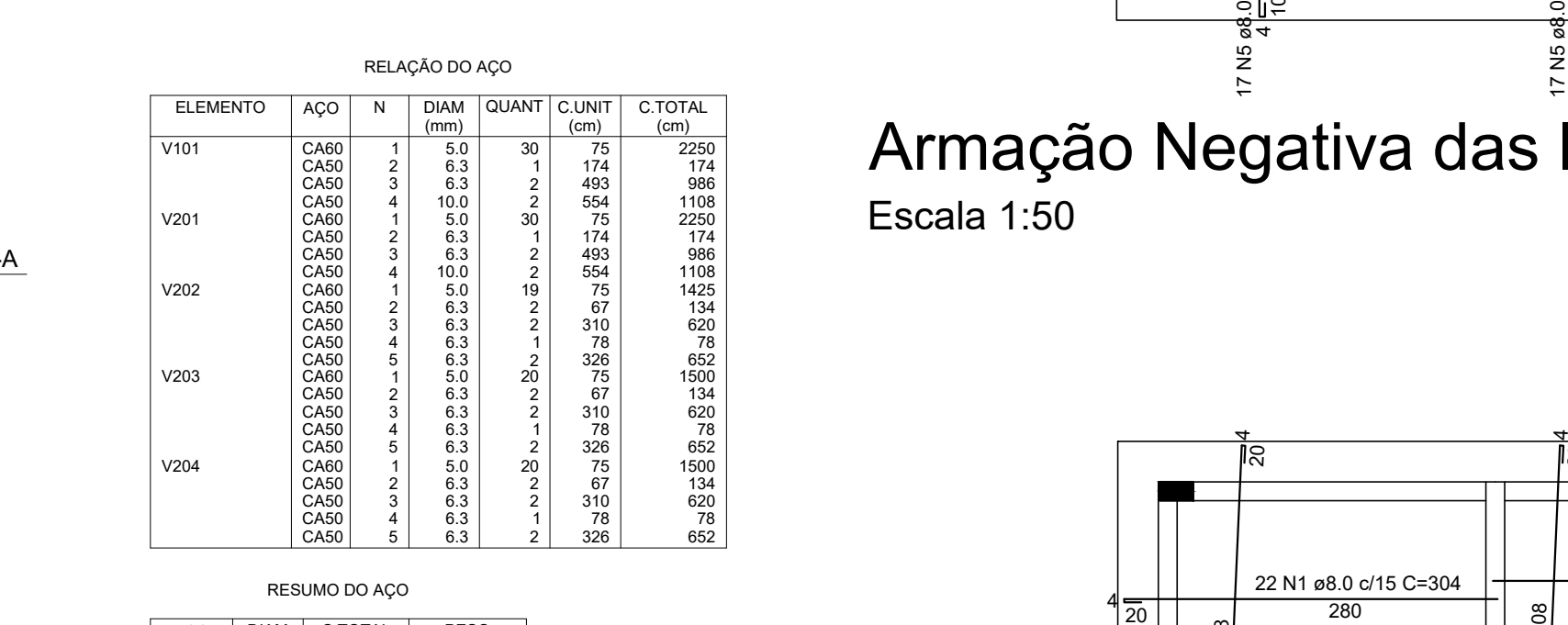
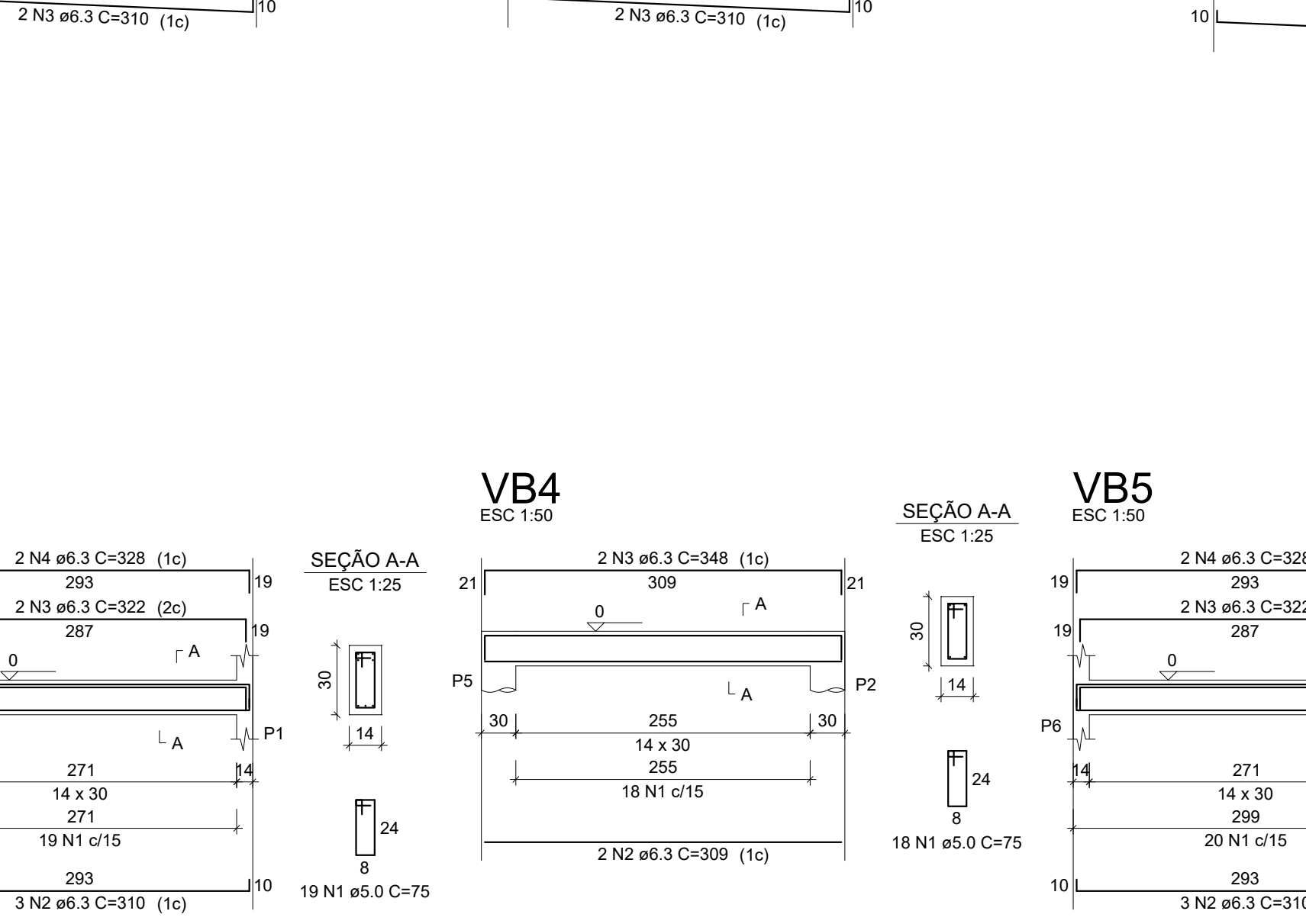
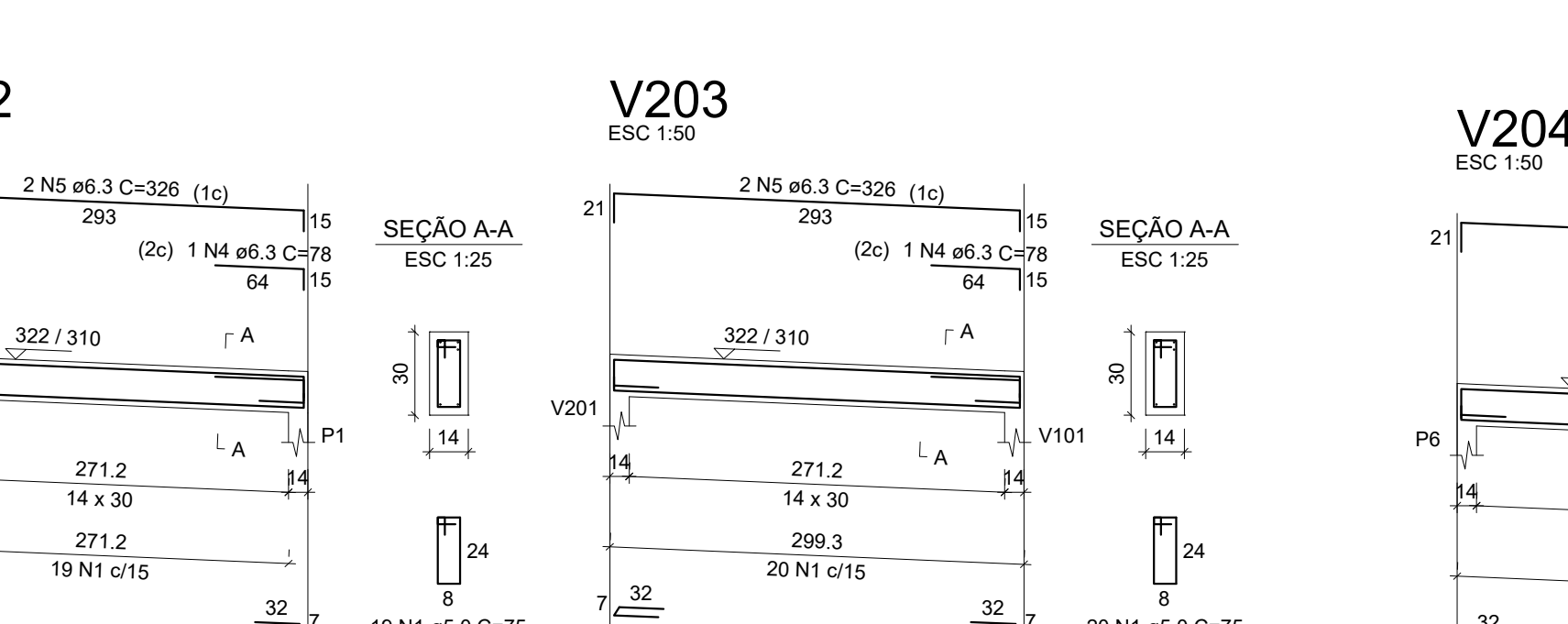
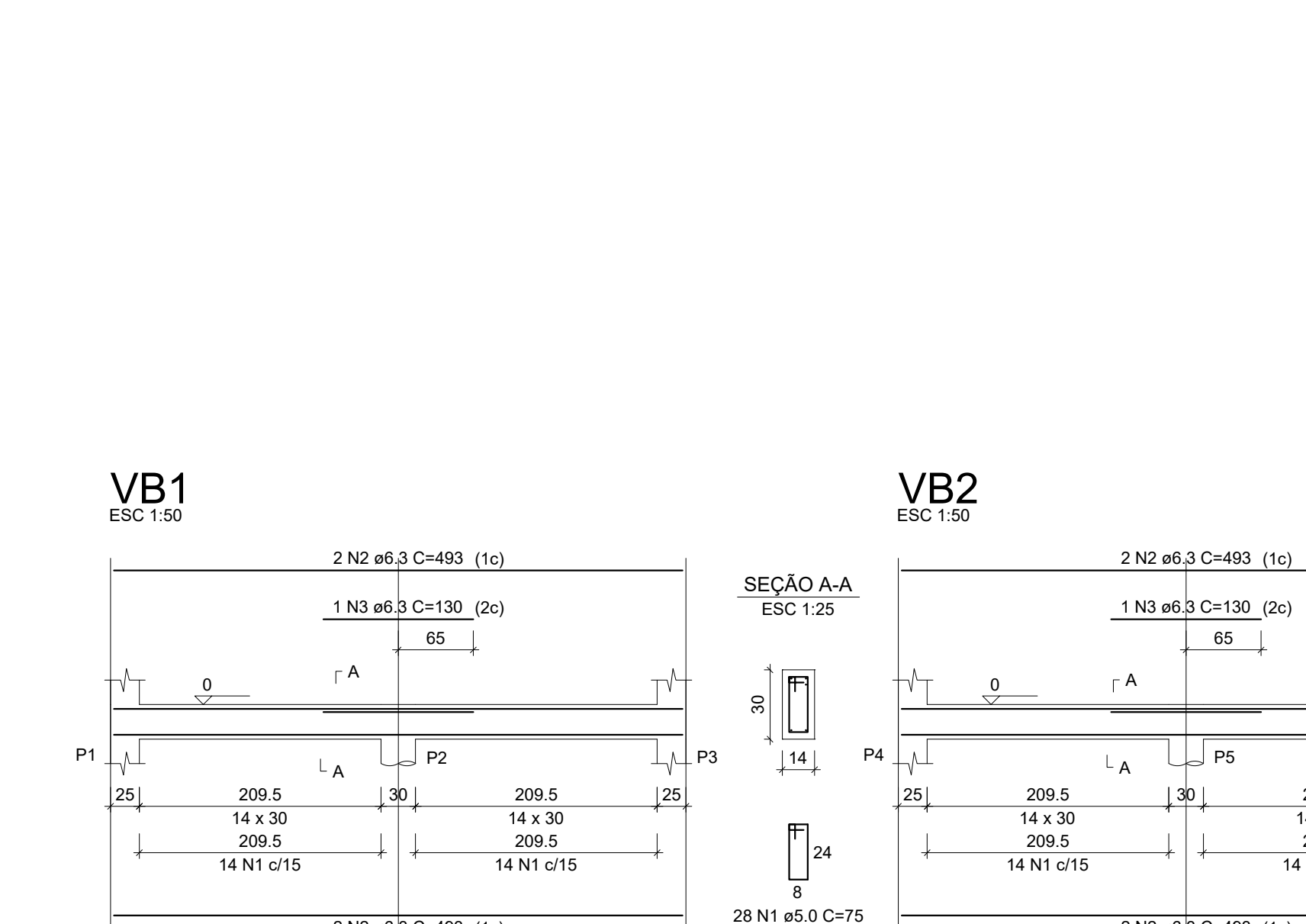
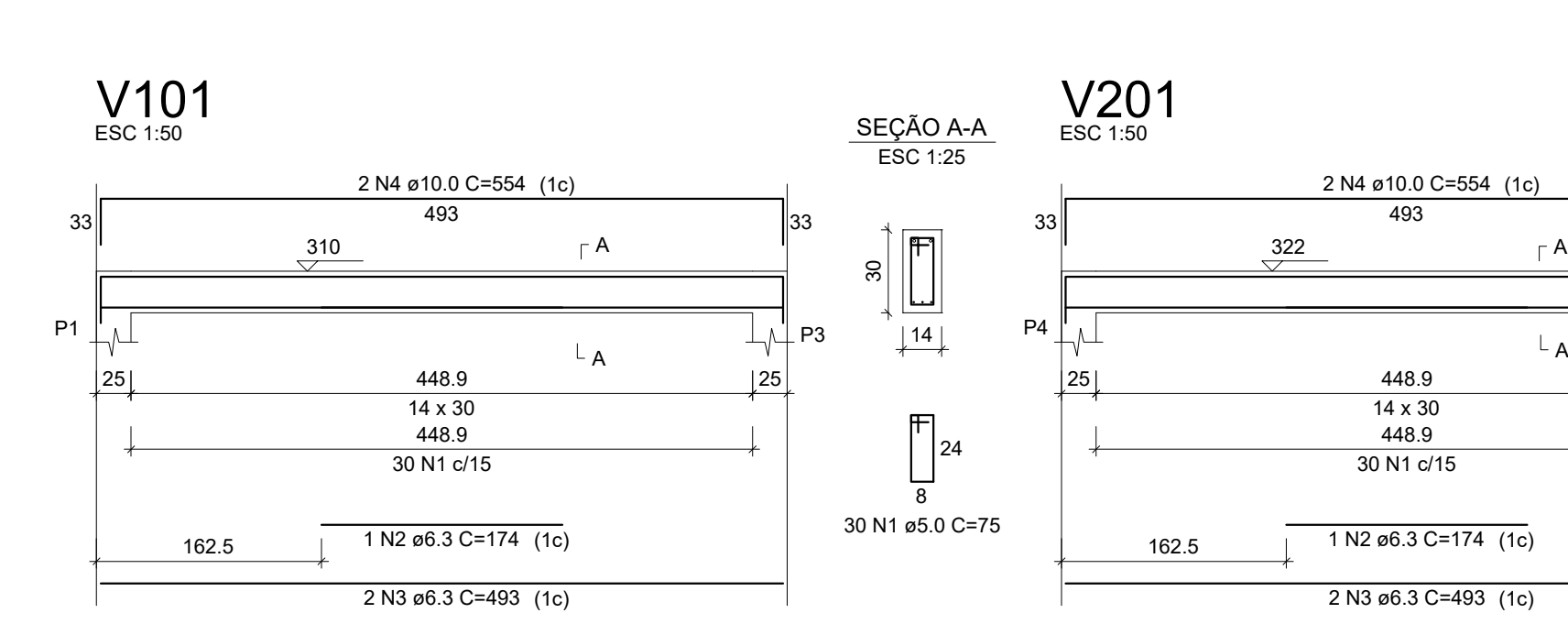


Formas da COBERTURA - (NIVEL 3.22 à 3.10m)



Formas da COBERTURA - (NIVEL 3.22 à 3.10m)

NOTAS	
1	TODAS AS PEÇAS DE CONCRETO DA ESTRUTURA QUE ESTIVEREM EM CONTATO DIRETO COM O SOLO, ESPECIALMENTE AS FUNDAÇÕES, COM EXCESSÃO DAS ESTACAS, DEVERÃO SER IMPERMEABILIZADAS EM TODAS AS SUAS SUPERFÍCIES, PRICIPALMENTE O RESERVATÓRIO INFERIOR/ENTERRADO.
2	A IMPERMEABILIZAÇÃO DAS SUPERFÍCIES DAS PEÇAS DE CONCRETO DAS ESTRUTURAS DOS DIVERSOS EQUIPAMENTOS QUE COMPÕE O COMPLEXO DO RESTAURANTE COMUNITÁRIO, QUE ESTARÃO EM CONTATO DIRETAMENTE COM O SOLO, DEVERÁ SER DO TIPO ARGAMASSA POLIMÉRICA/MEMBRANA ACRILICA, EM 4 DEMÃOS, REFORÇADA COM VÊU DE POLIESTER.
3	O PROCESSO DE EXECUÇÃO DA IMPERMEABILIZAÇÃO DAS PEÇAS DE CONCRETO DEVERÁ OBEDECER RIGOROSAMENTE OS PROCEDIMENTOS RECOMENDADOS PELO(S) FABRICANTE(S) QUANTO AO: <ul style="list-style-type: none">PREPARO DA SUPERFÍCIE;PREPARO DO PRODUTO ANTES DA APLICAÇÃO;APLICAÇÃO DO PRODUTO E TEMPOS MÍNIMOS DE ESPERAR ENTRE AS DEMÃOS.



NOTAS	
1	TODAS AS PEÇAS DE CONCRETO DA ESTRUTURA QUE ESTIVEREM EM CONTATO DIRETO COM O SOLO, ESPECIALMENTE AS FUNDAÇÕES, COM EXCESSÃO DAS ESTACAS, DEVERÃO SER IMPERMEABILIZADAS EM TODAS AS SUAS SUPERFÍCIES, PRICIPALMENTE O RESERVATÓRIO INFERIOR/ENTERRADO.
2	A IMPERMEABILIZAÇÃO DAS SUPERFÍCIES DAS PEÇAS DE CONCRETO DAS ESTRUTURAS DOS DIVERSOS EQUIPAMENTOS QUE COMPÕE O COMPLEXO DO RESTAURANTE COMUNITÁRIO, QUE ESTARÃO EM CONTATO DIRETAMENTE COM O SOLO, DEVERÁ SER DO TIPO ARGAMASSA POLIMÉRICA/MEMBRANA ACRILICA, EM 4 DEMÃOS, REFORÇADA COM VÊU DE POLIESTER.
3	O PROCESSO DE EXECUÇÃO DA IMPERMEABILIZAÇÃO DAS PEÇAS DE CONCRETO DEVERÁ OBEDECER RIGOROSAMENTE OS PROCEDIMENTOS RECOMENDADOS PELO(S) FABRICANTE(S) QUANTO AO: <ul style="list-style-type: none">PREPARO DA SUPERFÍCIE;PREPARO DO PRODUTO ANTES DA APLICAÇÃO;APLICAÇÃO DO PRODUTO E TEMPOS MÍNIMOS DE ESPERAR ENTRE AS DEMÃOS.

Formas do BALDRAME - (NIVEL 0.0m)

Formas da COBERTURA - (NIVEL 3.22 à 3.10m)

Formas da COBERTURA - (NIVEL 3.22 à 3.10m)

Formas da COBERTURA - (NIVEL 3.22 à 3.10m)

Formas do BALDRAME - (NIVEL 0.0m)

Formas da COBERTURA - (NIVEL 3.22 à 3.10m)

Formas da COBERTURA - (NIVEL 3.22 à 3.10m)

Formas da COBERTURA - (NIVEL 3.22 à 3.10m)

Formas do BALDRAME - (NIVEL 0.0m)

Formas da COBERTURA - (NIVEL 3.22 à 3.10m)

Formas da COBERTURA - (NIVEL 3.22 à 3.10m)

Formas da COBERTURA - (NIVEL 3.22 à 3.10m)

Formas do BALDRAME - (NIVEL 0.0m)

Formas da COBERTURA - (NIVEL 3.22 à 3.10m)

Formas da COBERTURA - (NIVEL 3.22 à 3.10m)

Formas da COBERTURA - (NIVEL 3.22 à 3.10m)

Formas do BALDRAME - (NIVEL 0.0m)

Formas da COBERTURA - (NIVEL 3.22 à 3.10m)

Formas da COBERTURA - (NIVEL 3.22 à 3.10m)

Formas da COBERTURA - (NIVEL 3.22 à 3.10m)

Formas do BALDRAME - (NIVEL 0.0m)

Formas da COBERTURA - (NIVEL 3.22 à 3.10m)

Formas da COBERTURA - (NIVEL 3.22 à 3.10m)

Formas da COBERTURA - (NIVEL 3.22 à 3.10m)