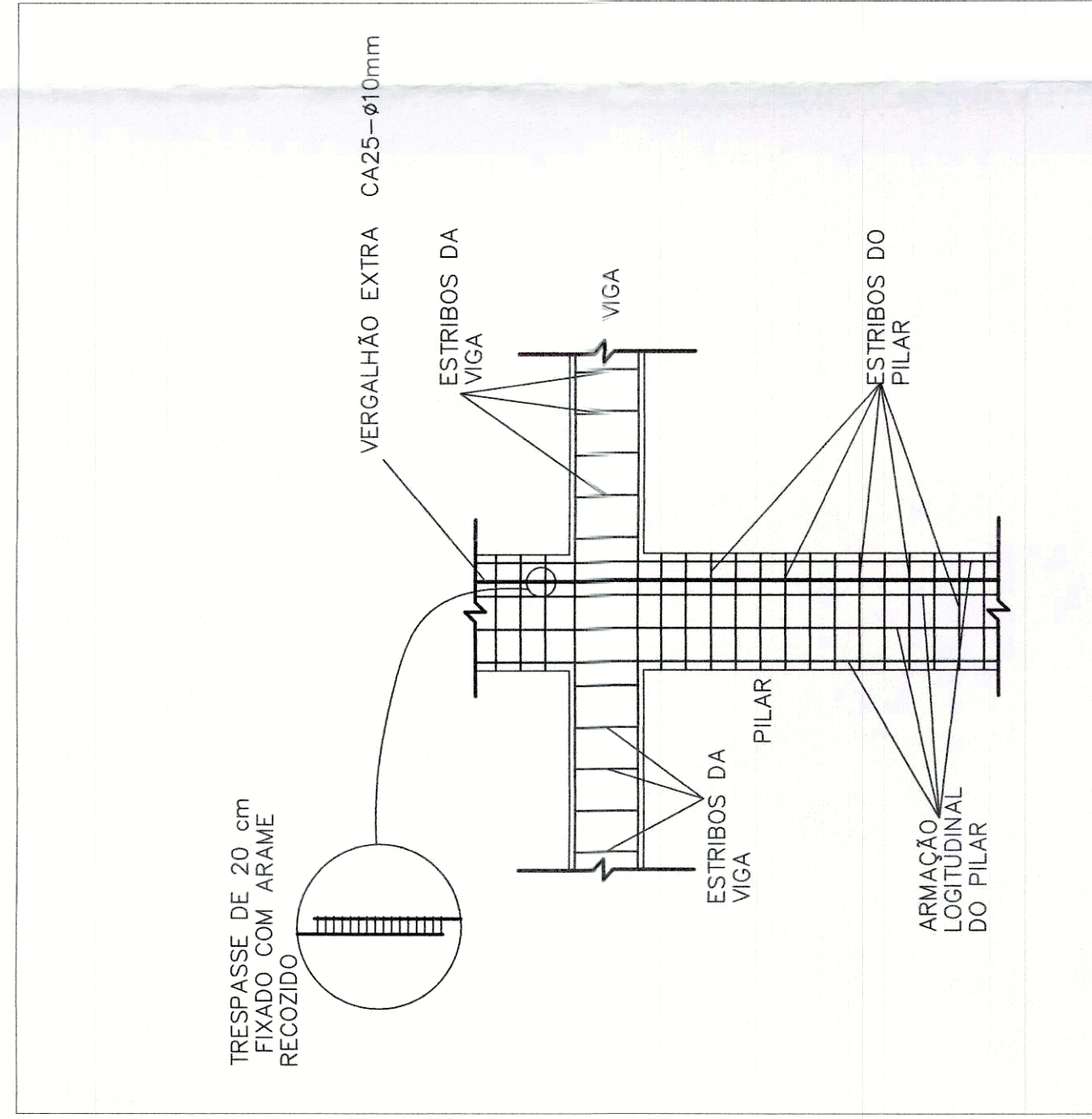
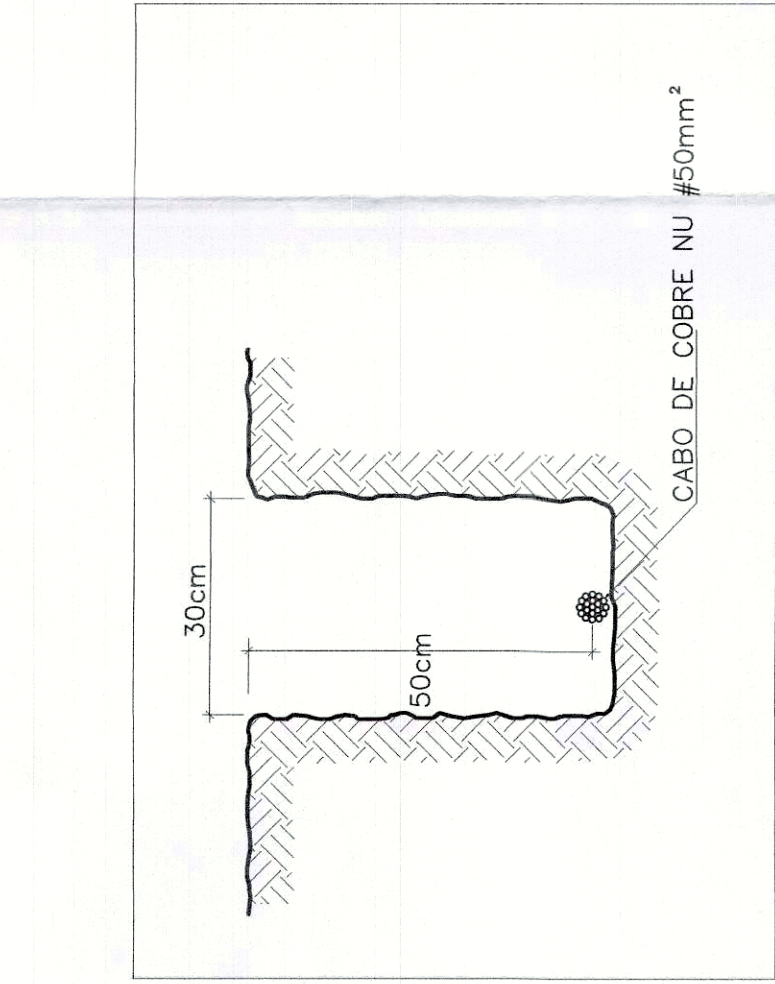


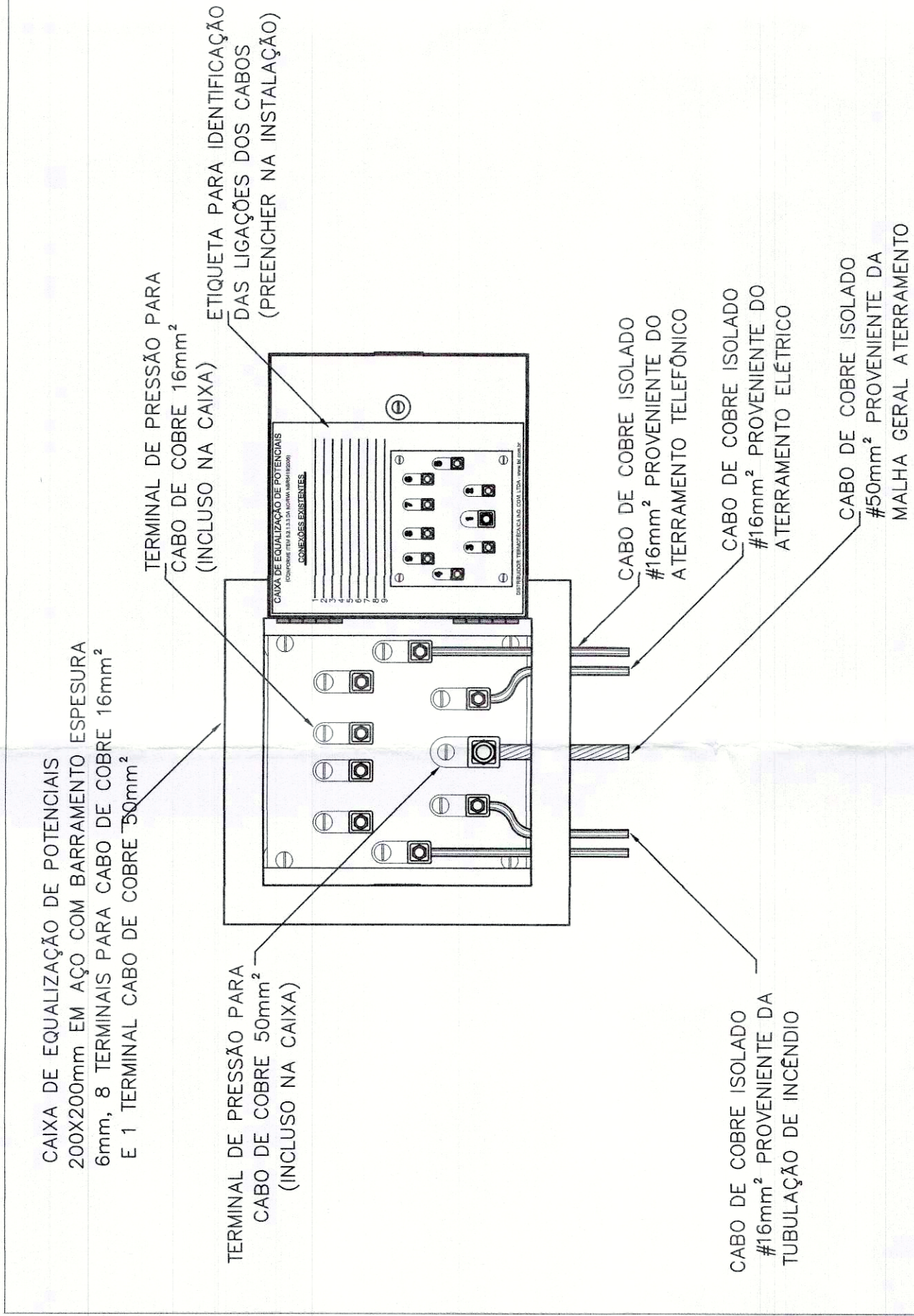
1 DET. GENÉRICO DO ATERRAMENTO NA FUNDAÇÃO
SEM ESCALA



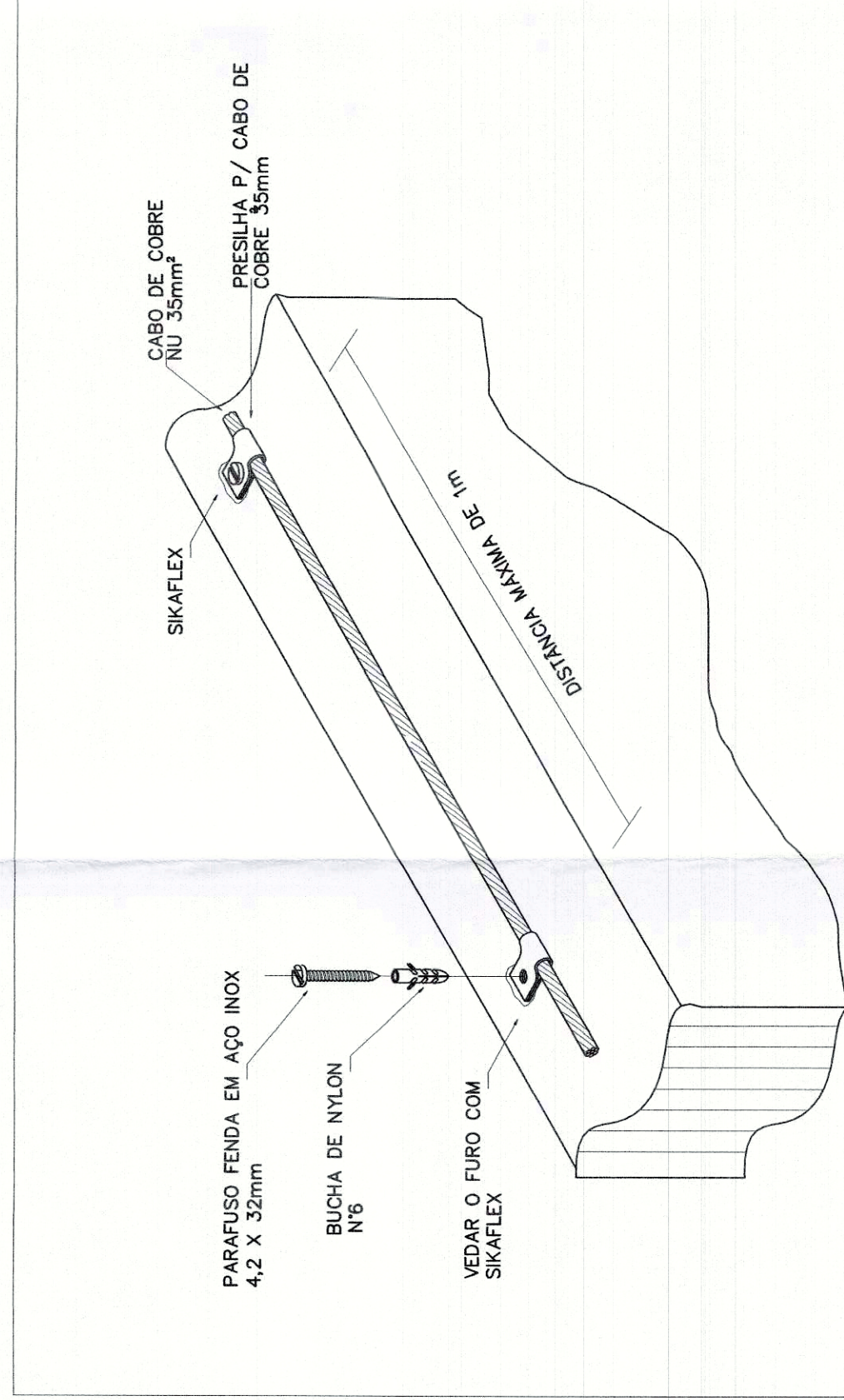
2 DET. DAS DESCIDAS (SPDA)
SEM ESCALA



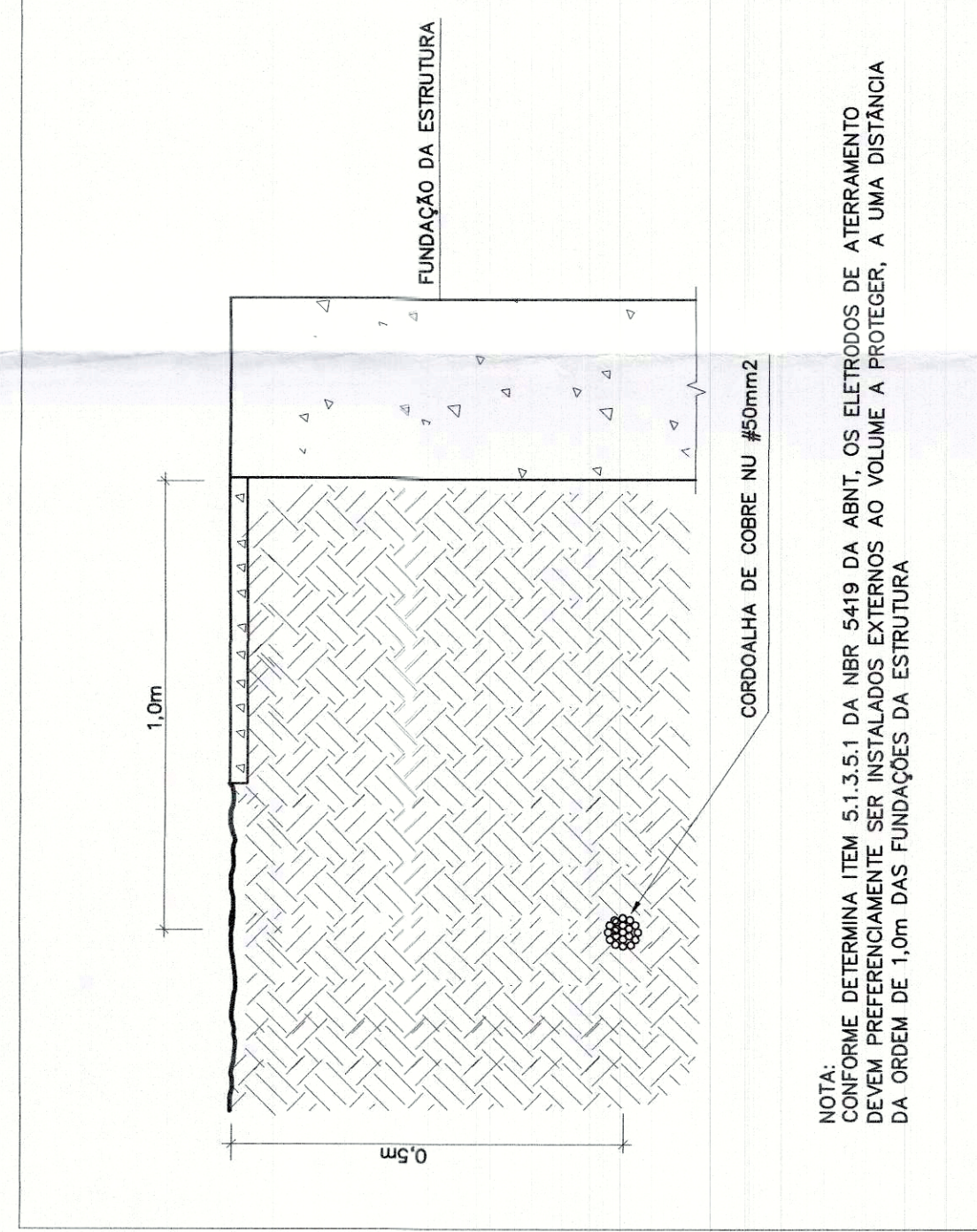
5 VALA PARA CABOS DA MALHA DE ATERRAMENTO
SEM ESCALA



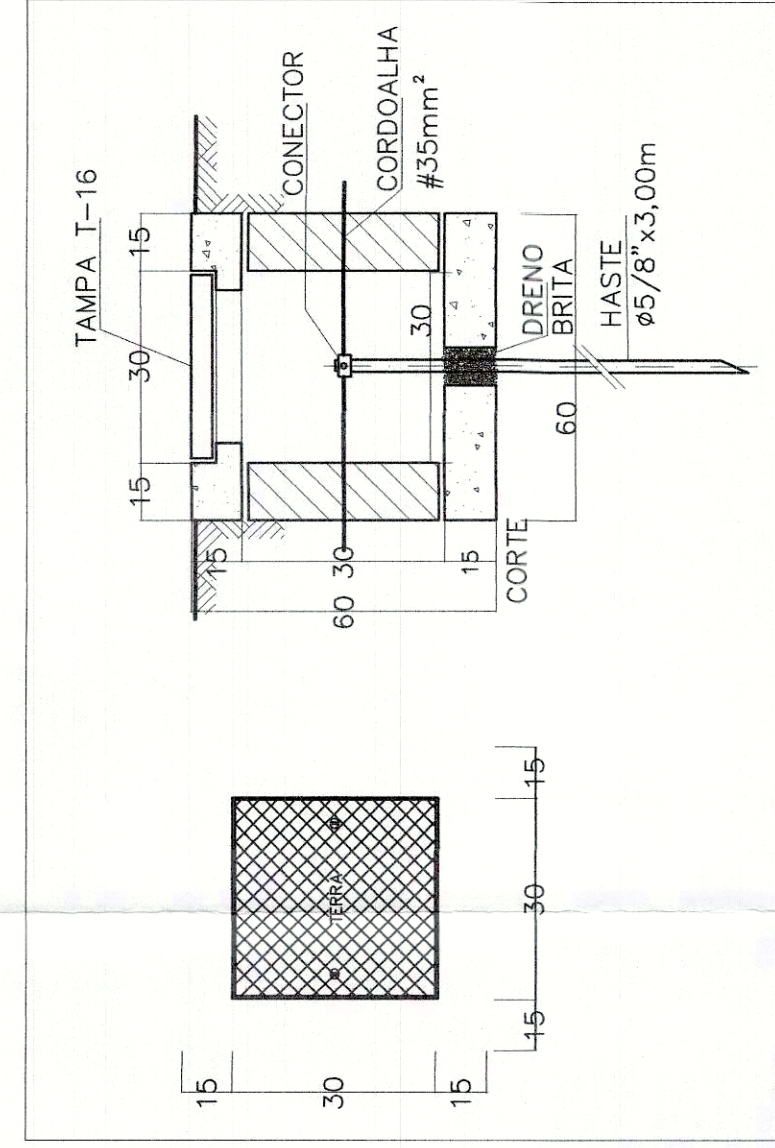
0 LIGAÇÕES NA CAIXA DE EQUALIZAÇÃO (BEP)



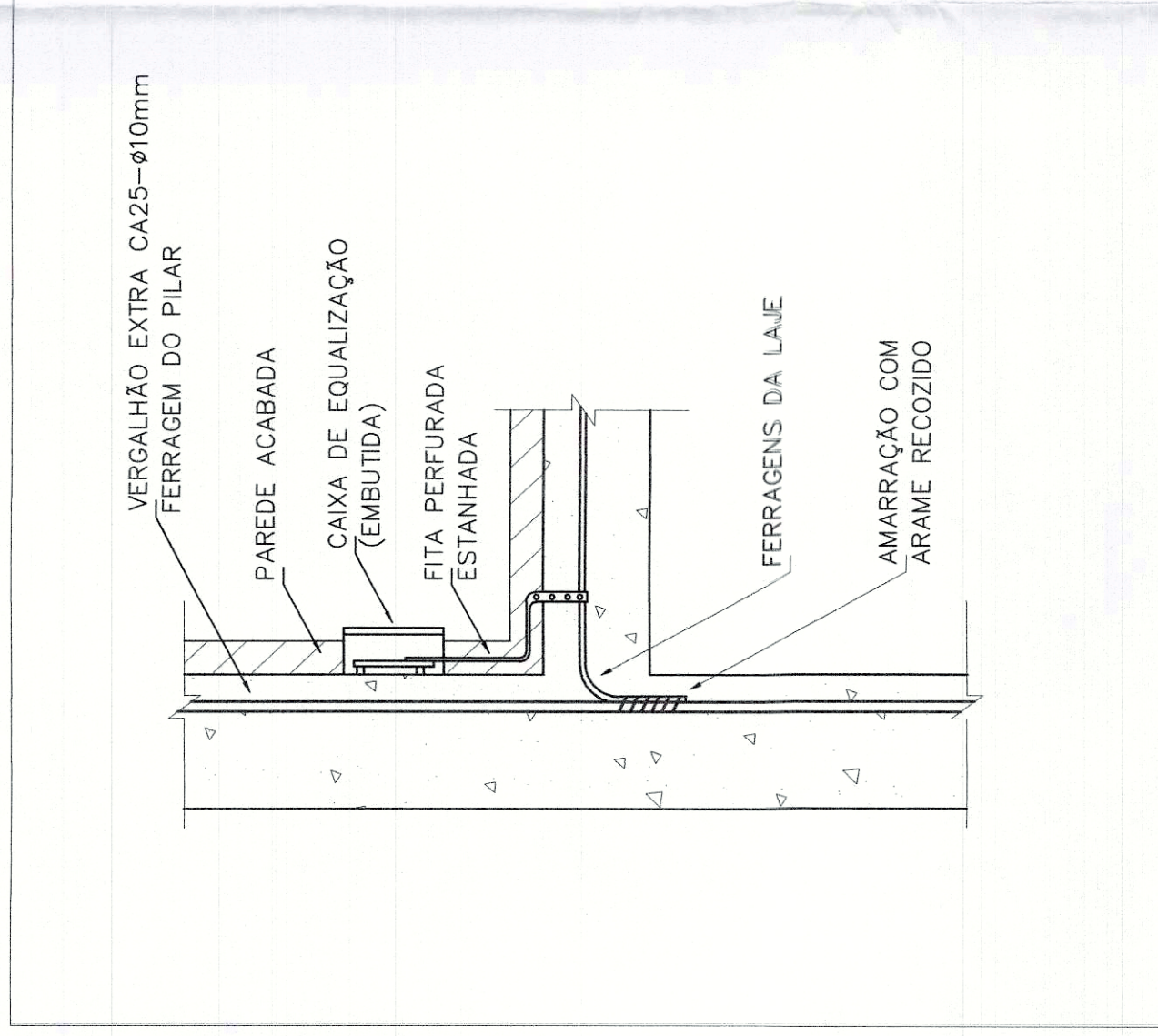
4 DET. FIXAÇÃO DO CABO A PLATIBANDA



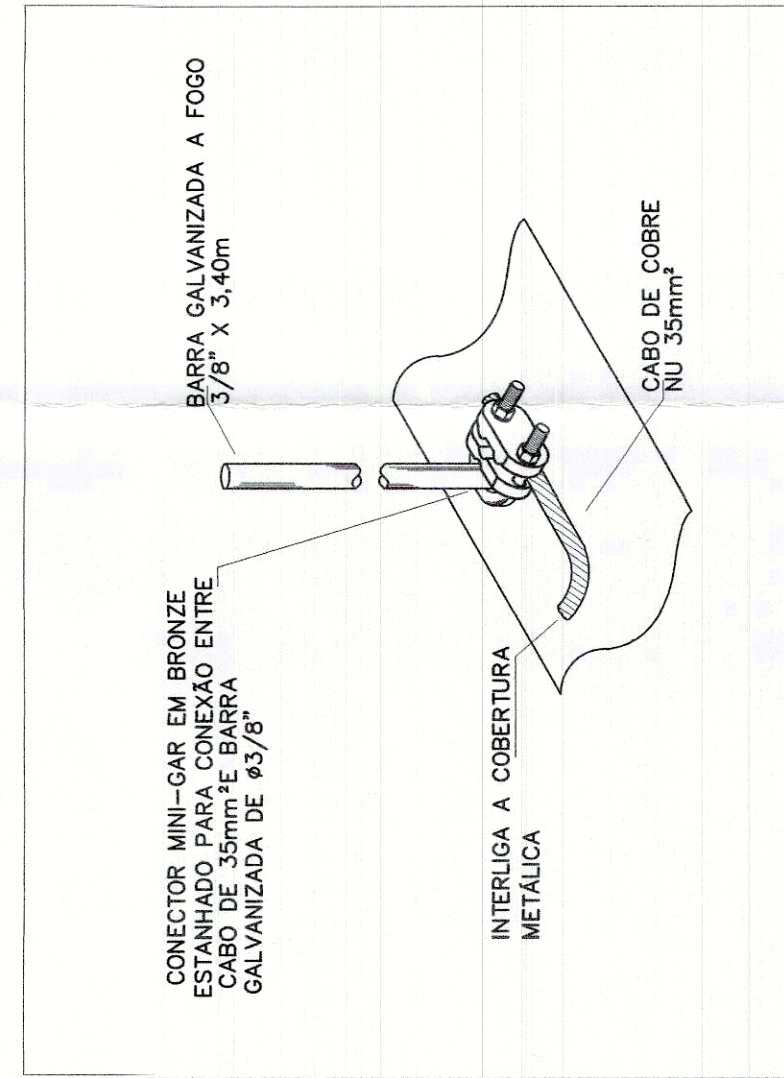
DET. ANEL DE ATERRAMENTO



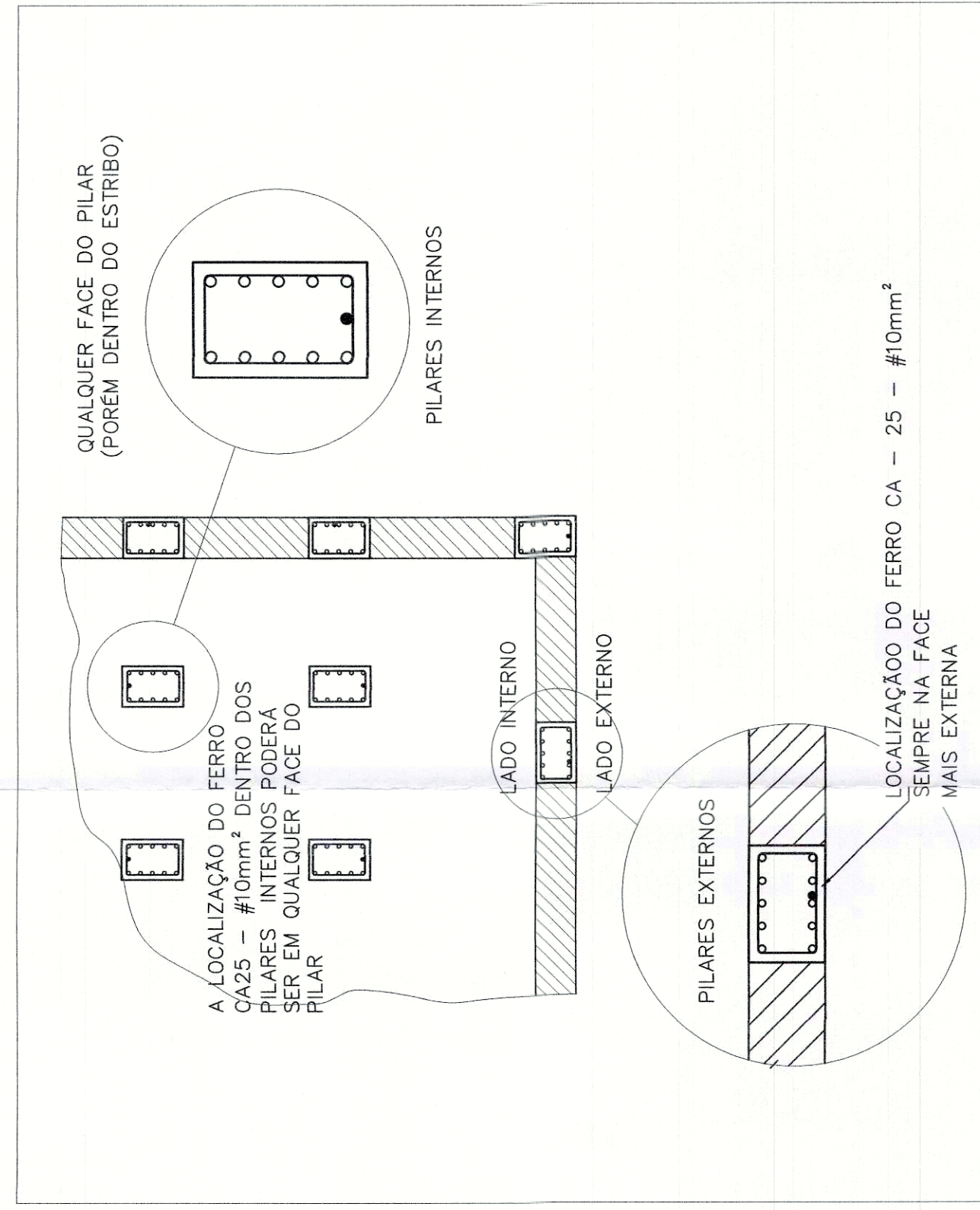
DET. - CAIXA DE ATERRAMENTO
SEM ESCALA



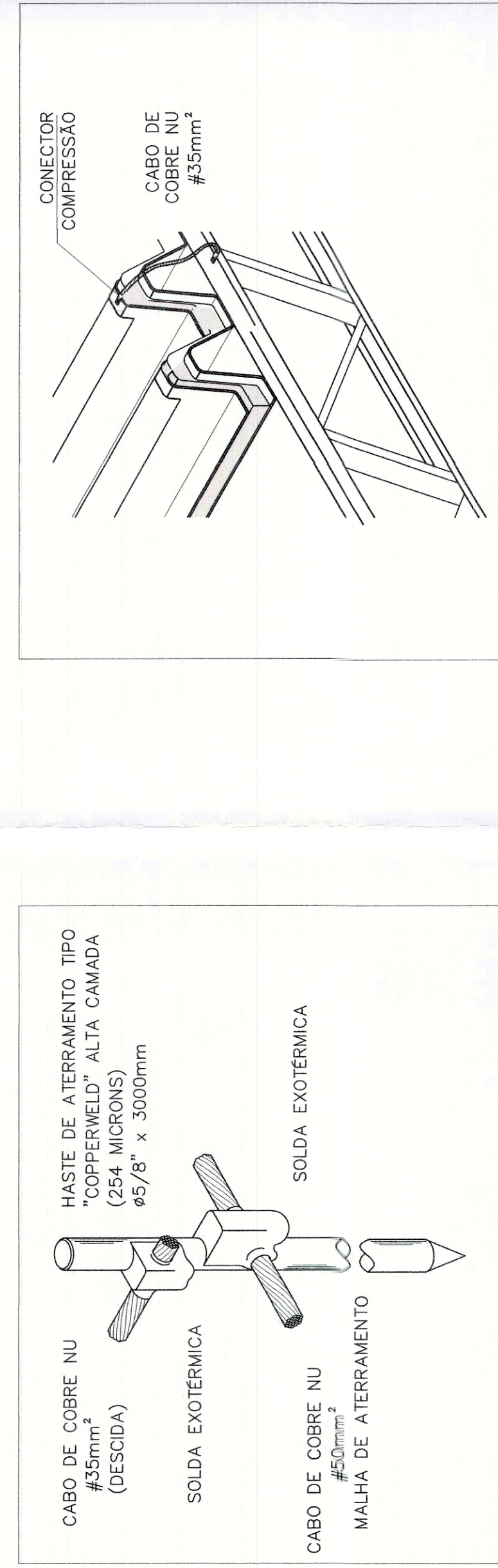
1 DET. DE INTERLIGAÇÃO DA CAIXA DE EQUALIZAÇÃO



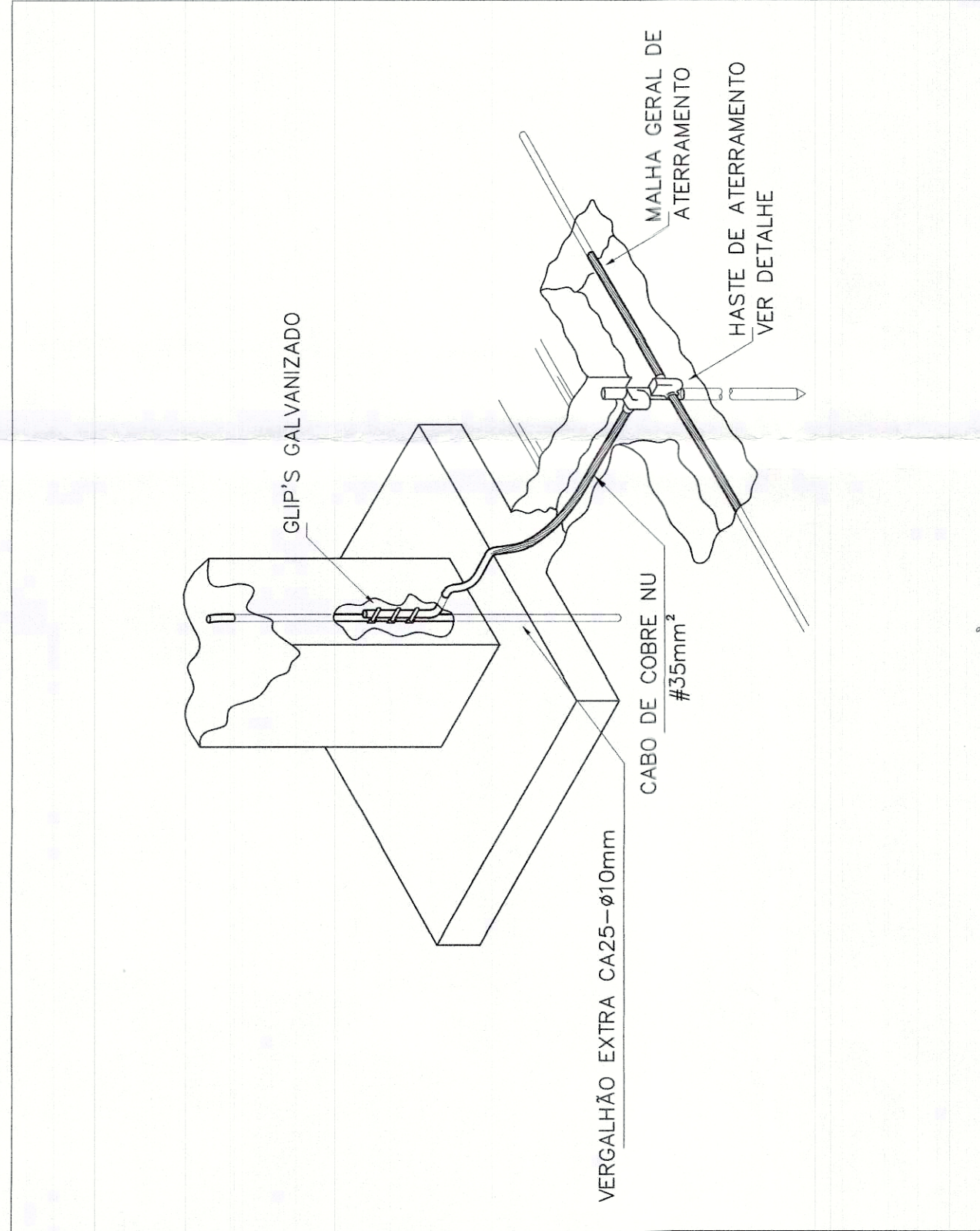
INTERAÇÃO DA DESCIDA EMBUTIDA NO PILAR COM COB METÁLICA



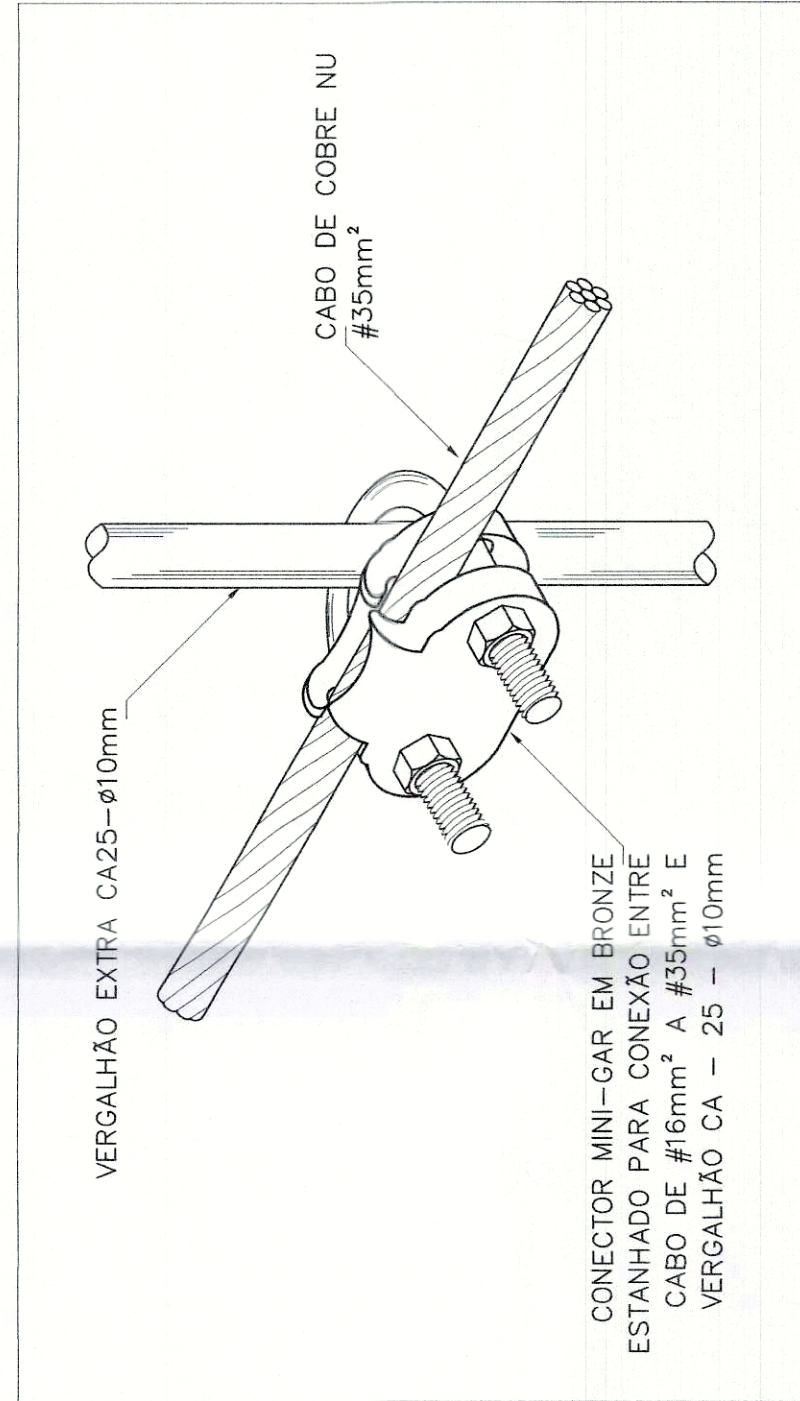
3 LOCALIZAÇÃO DOS FERROS CA - 25 - #10mm² NOS PILARES INTERNOS E EXTERNOS SEM ESCALA



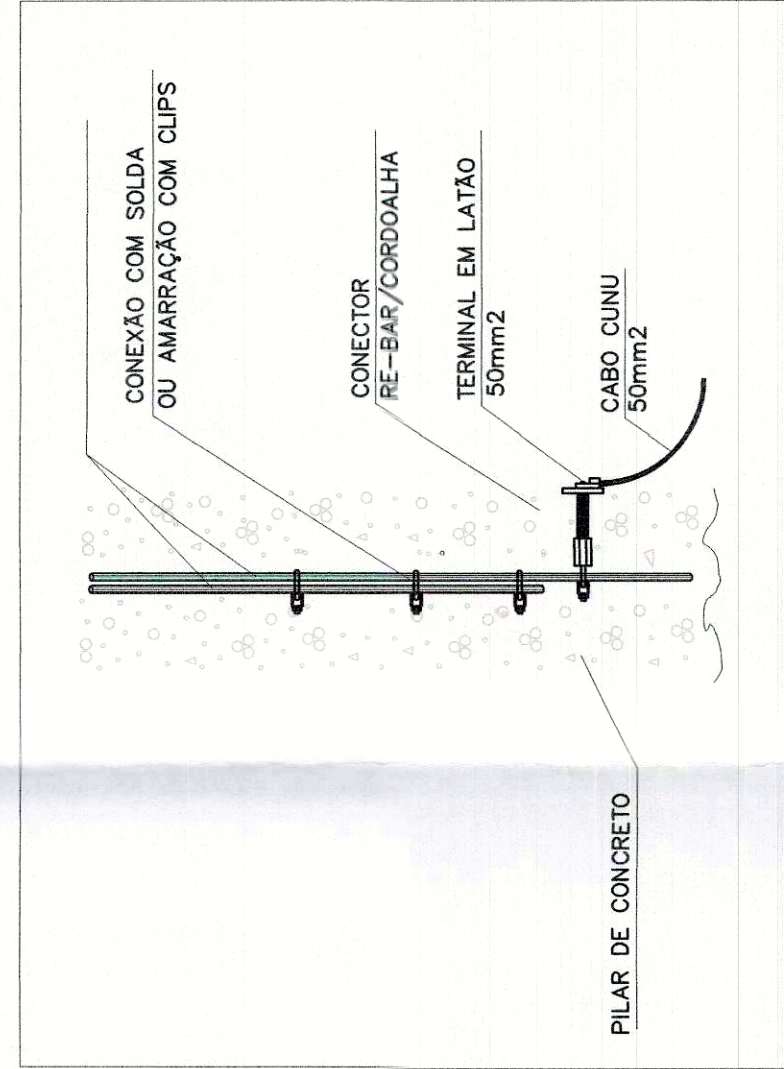
7 DET. - HASTE DE ATERRAMENTO
SEM ESCALA



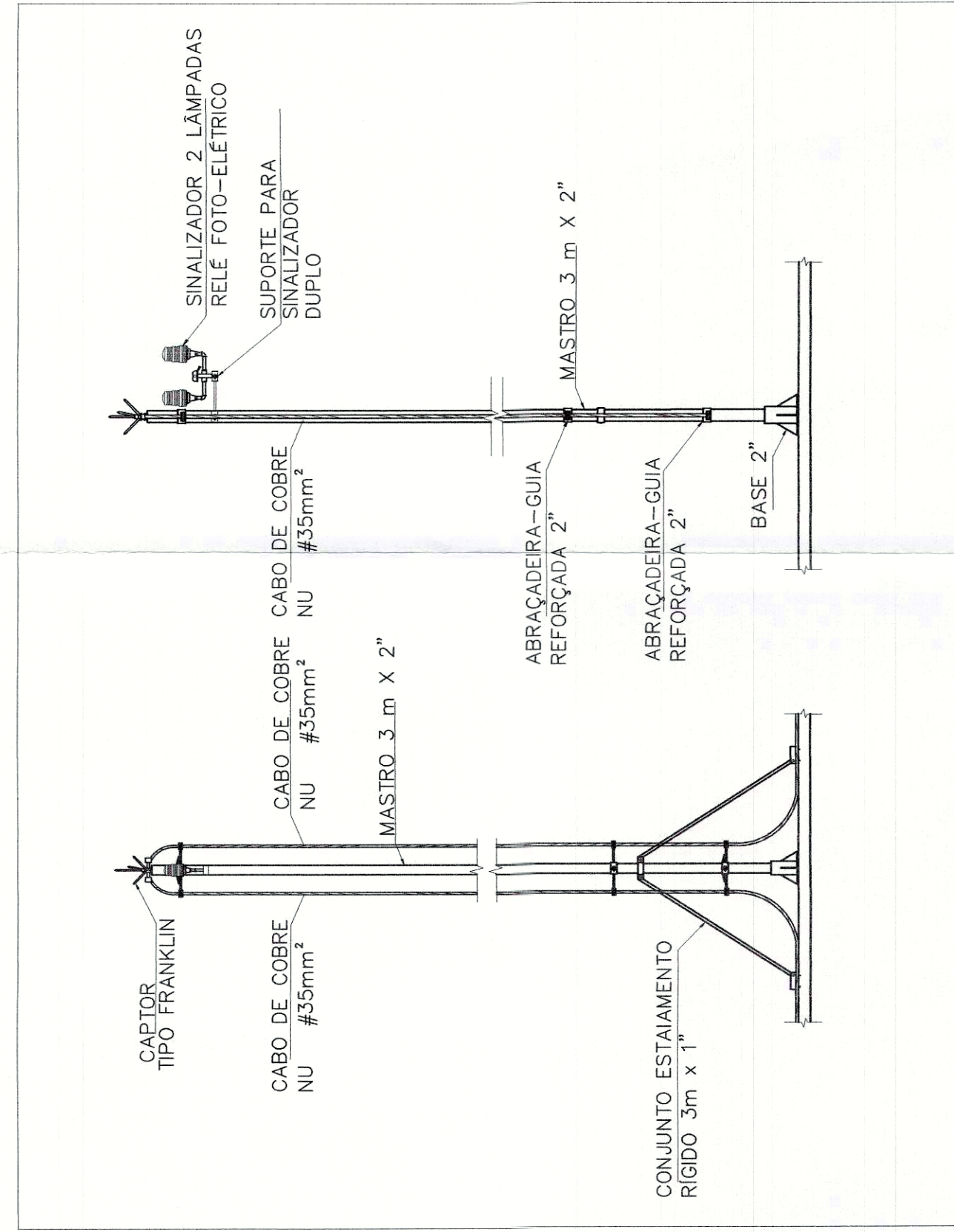
DET INTERLIGAÇÃO DO FERRO EXTRA CA - 25 - Ø10mm COM A HASTE



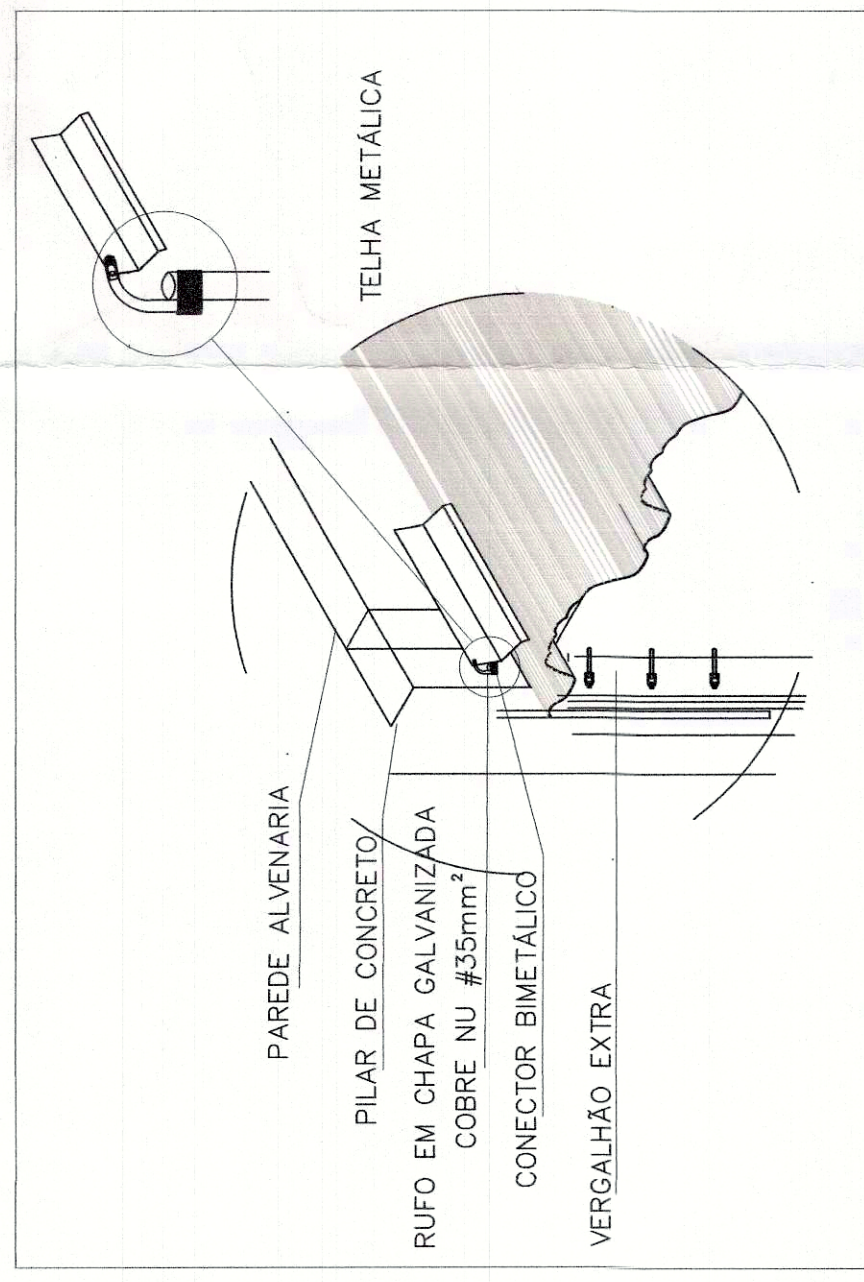
DET. UNIÃO ENTRE MALHA DE COBRE NÚ 1 E O VERGALHÃO CA25-Ø10mm



6 LIGAÇÃO DAS FERRAGENS COM A MALHA DE ATERRAMENTO




4 DETALHE DO CAPTOR TIPO FRANKLIN



9 DET.INTERLIG VERGALHÃO/CABO E TELHA METÁLICA SEM ESCALA

REQ																																																																																																																																																																																																																																																																																																																																																																																																																																																																																																																																																																																																																																																																																																																																																																																																																																																																																																																																																																																																																																																																																																																																																																																																																																																																																																																																																																																																																																																																																																							
-----	--	--	--	--	--	--	--	--	--	--	--	--	--	--	--	--	--	--	--	--	--	--	--	--	--	--	--	--	--	--	--	--	--	--	--	--	--	--	--	--	--	--	--	--	--	--	--	--	--	--	--	--	--	--	--	--	--	--	--	--	--	--	--	--	--	--	--	--	--	--	--	--	--	--	--	--	--	--	--	--	--	--	--	--	--	--	--	--	--	--	--	--	--	--	--	--	--	--	--	--	--	--	--	--	--	--	--	--	--	--	--	--	--	--	--	--	--	--	--	--	--	--	--	--	--	--	--	--	--	--	--	--	--	--	--	--	--	--	--	--	--	--	--	--	--	--	--	--	--	--	--	--	--	--	--	--	--	--	--	--	--	--	--	--	--	--	--	--	--	--	--	--	--	--	--	--	--	--	--	--	--	--	--	--	--	--	--	--	--	--	--	--	--	--	--	--	--	--	--	--	--	--	--	--	--	--	--	--	--	--	--	--	--	--	--	--	--	--	--	--	--	--	--	--	--	--	--	--	--	--	--	--	--	--	--	--	--	--	--	--	--	--	--	--	--	--	--	--	--	--	--	--	--	--	--	--	--	--	--	--	--	--	--	--	--	--	--	--	--	--	--	--	--	--	--	--	--	--	--	--	--	--	--	--	--	--	--	--	--	--	--	--	--	--	--	--	--	--	--	--	--	--	--	--	--	--	--	--	--	--	--	--	--	--	--	--	--	--	--	--	--	--	--	--	--	--	--	--	--	--	--	--	--	--	--	--	--	--	--	--	--	--	--	--	--	--	--	--	--	--	--	--	--	--	--	--	--	--	--	--	--	--	--	--	--	--	--	--	--	--	--	--	--	--	--	--	--	--	--	--	--	--	--	--	--	--	--	--	--	--	--	--	--	--	--	--	--	--	--	--	--	--	--	--	--	--	--	--	--	--	--	--	--	--	--	--	--	--	--	--	--	--	--	--	--	--	--	--	--	--	--	--	--	--	--	--	--	--	--	--	--	--	--	--	--	--	--	--	--	--	--	--	--	--	--	--	--	--	--	--	--	--	--	--	--	--	--	--	--	--	--	--	--	--	--	--	--	--	--	--	--	--	--	--	--	--	--	--	--	--	--	--	--	--	--	--	--	--	--	--	--	--	--	--	--	--	--	--	--	--	--	--	--	--	--	--	--	--	--	--	--	--	--	--	--	--	--	--	--	--	--	--	--	--	--	--	--	--	--	--	--	--	--	--	--	--	--	--	--	--	--	--	--	--	--	--	--	--	--	--	--	--	--	--	--	--	--	--	--	--	--	--	--	--	--	--	--	--	--	--	--	--	--	--	--	--	--	--	--	--	--	--	--	--	--	--	--	--	--	--	--	--	--	--	--	--	--	--	--	--	--	--	--	--	--	--	--	--	--	--	--	--	--	--	--	--	--	--	--	--	--	--	--	--	--	--	--	--	--	--	--	--	--	--	--	--	--	--	--	--	--	--	--	--	--	--	--	--	--	--	--	--	--	--	--	--	--	--	--	--	--	--	--	--	--	--	--	--	--	--	--	--	--	--	--	--	--	--	--	--	--	--	--	--	--	--	--	--	--	--	--	--	--	--	--	--	--	--	--	--	--	--	--	--	--	--	--	--	--	--	--	--	--	--	--	--	--	--	--	--	--	--	--	--	--	--	--	--	--	--	--	--	--	--	--	--	--	--	--	--	--	--	--	--	--	--	--	--	--	--	--	--	--	--	--	--	--	--	--	--	--	--	--	--	--	--	--	--	--	--	--	--	--	--	--	--	--	--	--	--	--	--	--	--	--	--	--	--	--	--	--	--	--	--	--	--	--	--	--	--	--	--	--	--	--	--	--	--	--	--	--	--	--	--	--	--	--	--	--	--	--	--	--	--	--	--	--	--	--	--	--	--	--	--	--	--	--	--	--	--	--	--	--	--	--	--	--	--	--	--	--	--	--	--	--	--	--	--	--	--	--	--	--	--	--	--	--	--	--	--	--	--	--	--	--	--	--	--	--	--	--	--	--	--	--	--	--	--	--	--	--	--	--	--	--	--	--	--	--	--	--	--	--	--	--	--	--	--	--	--	--	--	--	--	--	--	--	--	--	--	--	--	--	--	--	--	--	--	--	--	--	--	--	--	--	--	--	--	--	--	--	--	--	--	--	--	--	--	--	--	--	--	--	--	--	--	--	--	--	--	--	--	--	--	--	--	--	--	--	--	--	--	--	--	--	--	--	--	--	--	--	--	--	--	--	--	--	--	--	--	--	--	--	--	--	--	--	--	--	--	--	--	--	--	--	--	--	--	--	--	--	--	--	--	--	--	--	--	--	--	--	--	--	--	--	--	--	--	--	--	--	--	--	--	--	--	--	--	--	--	--	--	--	--	--	--	--	--	--	--	--	--	--	--	--	--	--	--	--	--	--	--	--	--	--	--	--	--	--	--	--	--	--	--	--	--	--	--	--	--	--	--	--	--	--	--	--	--	--	--	--	--	--	--	--	--	--	--	--	--	--	--	--	--	--	--	--	--	--	--	--	--	--	--	--	--	--	--	--	--	--	--	--	--	--	--	--	--	--	--	--	--	--	--	--	--	--	--	--	--	--	--	--	--	--	--	--	--	--	--	--	--	--	--	--	--	--	--	--	--	--	--	--	--	--	--	--	--	--	--	--	--	--	--	--	--	--	--	--	--	--	--	--	--	--	--	--	--	--	--	--	--	--	--	--	--	--	--	--	--	--	--	--	--	--	--	--	--	--	--	--	--	--	--	--	--	--	--	--	--	--	--	--	--	--	--	--	--	--	--	--	--	--	--	--	--	--	--	--	--	--	--	--	--	--	--	--	--	--	--	--	--	--	--	--	--	--	--	--	--	--	--	--	--	--	--	--	--	--	--	--	--	--	--	--	--	--	--	--	--	--	--	--	--	--	--	--	--	--	--	--	--	--	--	--	--	--	--	--	--	--	--	--	--	--	--	--	--	--	--	--	--	--	--	--	--	--	--	--	--	--	--	--	--	--	--	--	--	--	--	--	--	--	--	--	--	--	--	--	--	--	--	--	--	--	--	--	--	--	--	--	--	--	--	--	--	--	--	--	--	--	--	--	--	--	--	--	--	--	--	--	--	--	--	--	--	--	--	--	--	--	--	--	--	--	--	--	--	--	--	--	--	--	--	--	--	--	--	--	--	--	--	--	--	--	--	--	--	--	--	--	--	--	--	--	--	--	--	--	--	--	--	--	--	--	--	--	--	--	--	--	--	--	--	--	--	--

ENDERÇO	SAMAMBAIA - DF
PROPRIETÁRIO	SETOR SUL - OS 425 ÁREA ESPECIAL 02
AUTOR DO PROJETO	SECRETARIA DE ESTADO DA EDUCAÇÃO DO DISTRITO FEDERAL
RESP. TÉCNICO	ENGF. ELETRICISTA TATIANA TOSTES DE OLIVEIRA
RRT/ART:	RRT/ART: 0720190004434

PROPRIETARIO	SECRETARIA DE ESSAIO DA EDUCACAO DO DISTRITO FEDERAL
	 Rua Lúcio de Albuquerque, 100 - Bloco A - 4º andar - Brasília - DF - CEP 70000-000
AUTOR DO PROJETO	ENY FATIMA LUSTES DE OLIVEIRA ⁰⁰¹
REP. TÉCNICO	CAUCEIRA

<p>CBMDF:</p> <p>PROTÓCOLO Nº 24.36 - DE 17 SET 1979</p> <p>Assunto: Solicitação de autorização para a realização de curso de treinamento para o pessoal da unidade do 13º SBB de Defesa de Brasília.</p> <p>Militar de Defesa Federal.</p> <p>Assinatura do Sr. Major Carlos Augusto de Almeida</p> <p>Data 08/01/84</p>	<p>CBMDF:</p> <p>OUTROS:</p>
---	------------------------------

PROJ. DE-026-18

TÍTULO DO PROJETO

EAT

12/12

REV. 00

PROJ. DE-026-18

TÍTULO DO PROJETO

EAT

12/12

REV. 00

PROJ. DE-026-18

TÍTULO DO PROJETO

EAT

12/12

REV. 00

PROJ. DE-026-18

TÍTULO DO PROJETO

EAT

12/12

REV. 00

PROJ. DE-026-18

TÍTULO DO PROJETO

EAT

12/12

REV. 00

PROJ. DE-026-18

TÍTULO DO PROJETO

EAT

12/12

REV. 00

PROJ. DE-026-18

TÍTULO DO PROJETO

EAT

12/12

REV. 00

PROJ. DE-026-18

TÍTULO DO PROJETO

EAT

12/12

REV. 00

PROJ. DE-026-18

TÍTULO DO PROJETO

EAT

12/12

REV. 00

PROJ. DE-026-18

TÍTULO DO PROJETO

EAT

12/12

REV. 00

PROJ. DE-026-18

TÍTULO DO PROJETO

EAT

12/12

REV. 00

PROJ. DE-026-18

TÍTULO DO PROJETO

EAT

12/12

REV. 00

PROJ. DE-026-18

TÍTULO DO PROJETO

EAT

12/12

REV. 00

PROJ. DE-026-18

TÍTULO DO PROJETO

EAT

12/12

REV. 00

PROJ. DE-026-18

TÍTULO DO PROJETO

EAT

12/12

REV. 00

PROJ. DE-026-18

TÍTULO DO PROJETO

EAT

12/12

REV. 00

PROJ. DE-026-18

TÍTULO DO PROJETO

EAT

12/12

REV. 00

PROJ. DE-026-18

TÍTULO DO PROJETO

EAT

12/12

REV. 00

PROJ. DE-026-18

TÍTULO DO PROJETO

EAT

12/12

REV. 00

PROJ. DE-026-18

TÍTULO DO PROJETO

EAT

12/12

REV. 00

PROJ. DE-026-18

TÍTULO DO PROJETO

EAT

12/12

REV. 00

PROJ. DE-026-18

TÍTULO DO PROJETO

EAT

12/12

REV. 00

PROJ. DE-026-18

TÍTULO DO PROJETO

EAT

12/12

REV. 00

PROJ. DE-026-18

TÍTULO DO PROJETO

EAT

12/12

REV. 00

PROJ. DE-026-18

TÍTULO DO PROJETO

EAT

12/12

REV. 00

PROJ. DE-026-18

TÍTULO DO PROJETO

EAT

12/12

REV. 00

PROJ. DE-026-18

TÍTULO DO PROJETO

EAT

12/12

REV. 00

PROJ. DE-026-18

TÍTULO DO PROJETO

EAT

12/12

REV. 00

PROJ. DE-026-18

TÍTULO DO PROJETO

EAT

12/12

REV. 00

PROJ. DE-026-18

TÍTULO DO PROJETO

EAT

12/12

REV. 00

PROJ. DE-026-18

TÍTULO DO PROJETO

EAT

12/12

REV. 00

PROJ. DE-026-18

TÍTULO DO PROJETO

EAT

12/12

REV. 00

PROJ. DE-026-18

TÍTULO DO PROJETO

EAT

12/12

REV. 00

PROJ. DE-026-18

TÍTULO DO PROJETO

EAT

12/12

REV. 00

PROJ. DE-026-18

TÍTULO DO PROJETO

EAT

12/12

REV. 00

PROJ. DE-026-18

TÍTULO DO PROJETO

EAT

12/12

REV. 00

PROJ. DE-026-18

TÍTULO DO PROJETO

EAT

12/12

REV. 00

PROJ. DE-026-18

TÍTULO DO PROJETO

EAT

12/12

REV. 00

PROJ. DE-026-18

TÍTULO DO PROJETO

EAT

12/12

REV. 00

PROJ. DE-026-18

TÍTULO DO PROJETO

EAT

12/12

REV. 00

PROJ. DE-026-18

TÍTULO DO PROJETO

EAT

12/12

REV. 00

PROJ. DE-026-18

TÍTULO DO PROJETO

EAT

12/12

REV. 00

PROJ. DE-026-18

TÍTULO DO PROJETO

EAT

12/12

REV. 00

PROJ. DE-026-18

TÍTULO DO PROJETO

EAT

12/12

REV. 00

PROJ. DE-026-18

TÍTULO DO PROJETO

EAT

12/12

REV. 00

PROJ. DE-026-18

TÍTULO DO PROJETO

EAT

12/12

REV. 00

PROJ. DE-026-18

TÍTULO DO PROJETO

EAT

12/12

REV. 00

PROJ. DE-026-18

TÍTULO DO PROJETO

EAT

12/12

REV. 00

PROJ. DE-026-18

TÍTULO DO PROJETO

EAT

12/12

REV. 00

PROJ. DE-026-18

TÍTULO DO PROJETO

EAT

12/12

REV. 00

PROJ. DE-026-18

TÍTULO DO PROJETO

EAT

12/12

REV. 00

PROJ. DE-026-18

TÍTULO DO PROJETO

EAT

12/12

REV. 00

PROJ. DE-026-18

TÍTULO DO PROJETO

EAT

12/12

REV. 00

PROJ. DE-026-18

TÍTULO DO PROJETO

EAT

12/12

REV. 00

PROJ. DE-026-18

TÍTULO DO PROJETO

EAT

12/12

REV. 00

PROJ. DE-026-18

TÍTULO DO PROJETO

EAT

12/12

REV. 00

PROJ. DE-026-18

TÍTULO DO PROJETO

EAT

12/12

REV. 00

PROJ. DE-026-18

TÍTULO DO PROJETO

EAT

12/12

REV. 00

PROJ. DE-026-18

TÍTULO DO PROJETO

EAT

12/12

REV. 00

PROJ. DE-026-18

TÍTULO DO PROJETO

EAT

12/12

REV. 00

PROJ. DE-026-18

TÍTULO DO PROJETO

EAT

12/12

REV. 00

PROJ. DE-026-18

TÍTULO DO PROJETO

EAT

12/12

REV. 00

PROJ. DE-026-18

TÍTULO DO PROJETO

EAT

12/12

REV. 00

PROJ. DE-026-18

TÍTULO DO PROJETO

EAT

12/12

REV. 00

PROJ. DE-026-18

TÍTULO DO PROJETO

EAT

12/12

REV. 00

PROJ. DE-026-18

TÍTULO DO PROJETO

EAT

12/12

REV. 00

PROJ. DE-026-18

TÍTULO DO PROJETO

EAT

12/12

REV. 00

PROJ. DE-026-18

TÍTULO DO PROJETO

EAT

12/12

REV. 00

PROJ. DE-026-18

TÍTULO DO PROJETO

EAT

12/12

REV. 00

PROJ. DE-026-18

TÍTULO DO PROJETO

EAT

12/12

REV. 00

PROJ. DE-026-18

TÍTULO DO PROJETO

EAT

12/12

REV. 00

PROJ. DE-026-18

TÍTULO DO PROJETO

EAT

12/12

REV. 00

PROJ. DE-026-18

TÍTULO DO PROJETO

EAT

12/12

REV. 00

PROJ. DE-026-18

TÍTULO DO PROJETO

EAT

12/12

REV. 00

PROJ. DE-026-18

TÍTULO DO PROJETO

EAT

12/12

REV. 00

PROJ. DE-026-18

TÍTULO DO PROJETO

EAT

12/12

REV. 00

PROJ. DE-026-18

TÍTULO DO PROJETO

EAT

12/12

REV. 00

PROJ. DE-026-18

TÍTULO DO PROJETO

EAT

12/12

REV. 00

PROJ. DE-026-18

TÍTULO DO PROJETO

EAT

12/12

REV. 00

PROJ. DE-026-18

TÍTULO DO PROJETO

EAT

12/12

REV. 00

PROJ. DE-026-18

TÍTULO DO PROJETO

EAT

12/12

REV. 00

PROJ. DE-026-18

TÍTULO DO PROJETO

EAT

12/12

REV. 00

PROJ. DE-026-18

TÍTULO DO PROJETO

EAT

12/12

REV. 00

PROJ. DE-026-18

TÍTULO DO PROJETO

EAT

12/12

REV. 00

PROJ. DE-026-18

TÍTULO DO PROJETO

EAT

12/12

REV. 00

PROJ. DE-026-18

TÍTULO DO PROJETO

EAT

12/12

REV. 00

PROJ. DE-026-18

TÍTULO DO PROJETO

EAT

12/12

REV. 00

PROJ. DE-026-18

TÍTULO DO PROJETO

EAT

12/12

REV. 00

PROJ. DE-026-18

TÍTULO DO PROJETO

EAT

12/12

REV. 00

PROJ. DE-026-18

TÍTULO DO PROJETO

EAT

12/12

REV. 00

PROJ. DE-026-18

TÍTULO DO PROJETO

EAT

12/12

REV. 00

PROJ. DE-026-18

TÍTULO DO PROJETO

EAT

12/12

REV. 00

PROJ. DE-026-18

TÍTULO DO PROJETO

EAT

12/12

REV. 00

PROJ. DE-026-18

TÍTULO DO PROJETO

EAT

12/12

REV. 00

PROJ. DE-026-18

TÍTULO DO PROJETO

EAT

12/12

REV. 00

PROJ. DE-026-18

TÍTULO DO PROJETO

EAT

12/12

REV. 00

PROJ. DE-026-18

TÍTULO DO PROJETO

EAT

12/12

REV. 00

PROJ. DE-026-18

TÍTULO DO PROJETO

EAT

12/12

REV. 00

PROJ. DE-026-18

TÍTULO DO PROJETO

EAT

12/12

REV. 00

PROJ. DE-026-18

TÍTULO DO PROJETO

EAT

12/12

REV. 00

PROJ. DE-026-18

TÍTULO DO PROJETO

EAT

12/12

REV. 00

PROJ. DE-026-18

TÍTULO DO PROJETO

EAT

12/12

REV. 00

PROJ. DE-026-18

TÍTULO DO PROJETO

EAT

12/12

REV. 00

PROJ. DE-026-18

TÍTULO DO PROJETO

EAT

12/12

REV. 00

PROJ. DE-026-18

TÍTULO DO PROJETO

EAT

12/12

REV. 00

PROJ. DE-026-18

TÍTULO DO PROJETO

EAT

12/12

REV. 00

PROJ. DE-026-18

TÍTULO DO PROJETO

EAT

12/12

REV. 00

PROJ. DE-026-18

TÍTULO DO PROJETO

EAT

12/12

REV. 00

PROJ. DE-026-18

TÍTULO DO PROJETO

EAT

12/12