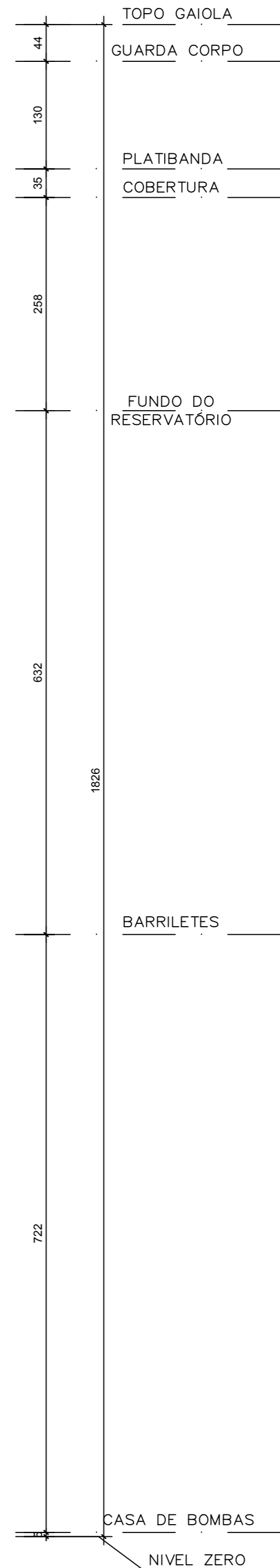
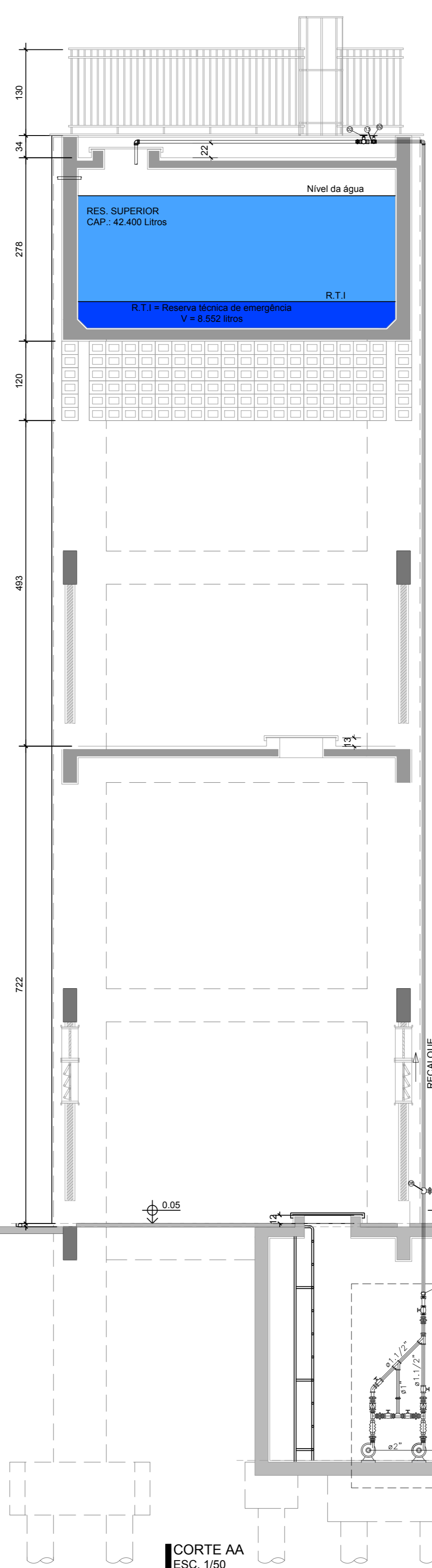


CAPACIDADE DOS RESERVATÓRIOS
Reservatório Superior: 40.420 Litros (dos quais 8.900 Litros para R.T.1)
Reservatório Inferior: 15.318 Litros
Total: 55.738 Litros

CORTE CC
ESC. 1/50



CORTE AA
ESC. 1/50

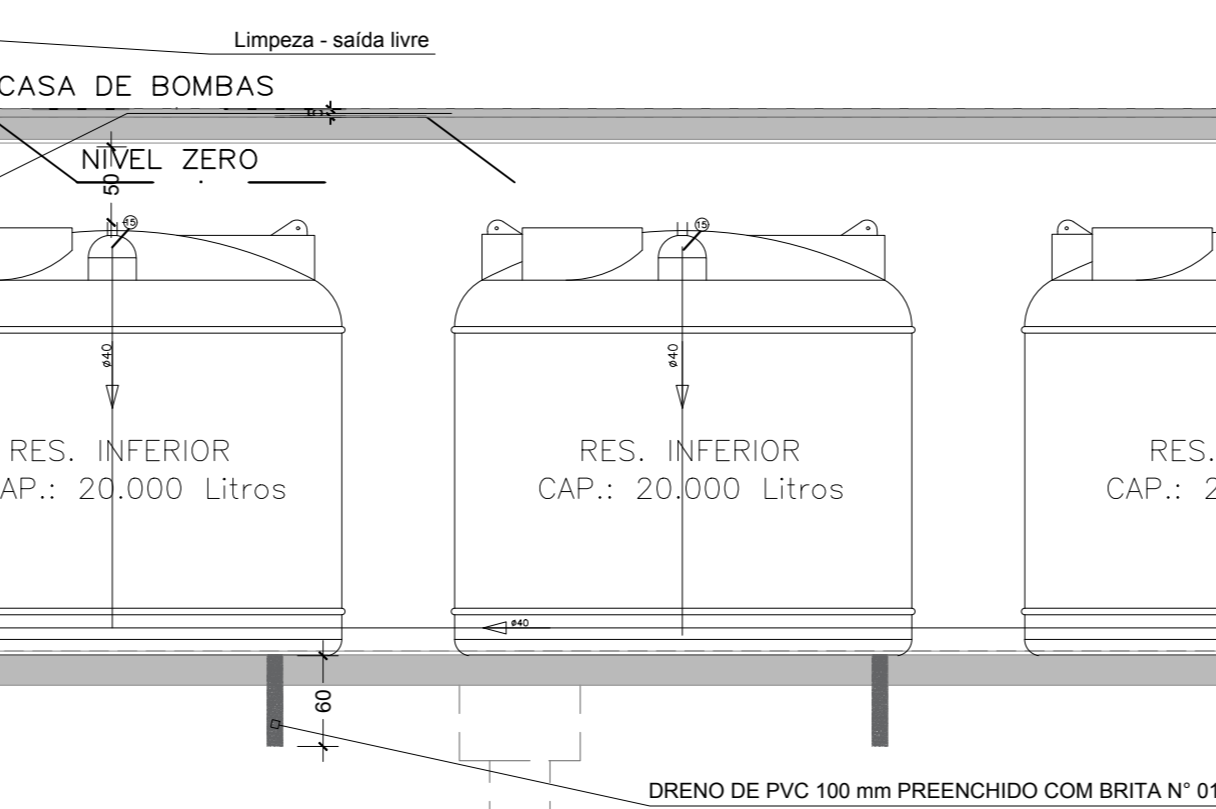


CORTE AA
ESC. 1/50

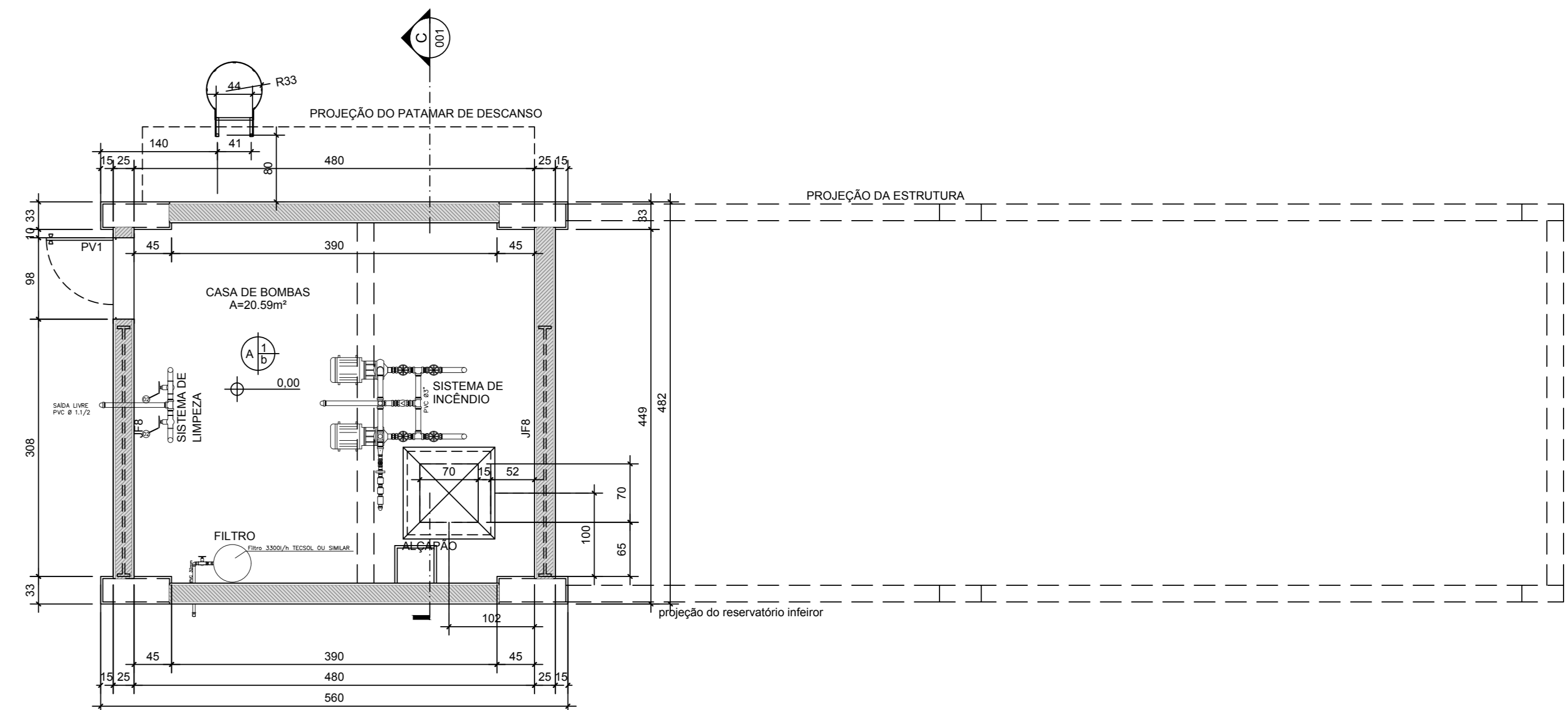
CAPACIDADE DOS RESERVATÓRIOS
Reservatório Superior: 40.420 Litros (dos quais 8.900 Litros para R.T.1)
Reservatório Inferior: 15.318 Litros
Total: 55.738 Litros

ESPECIFICAÇÕES

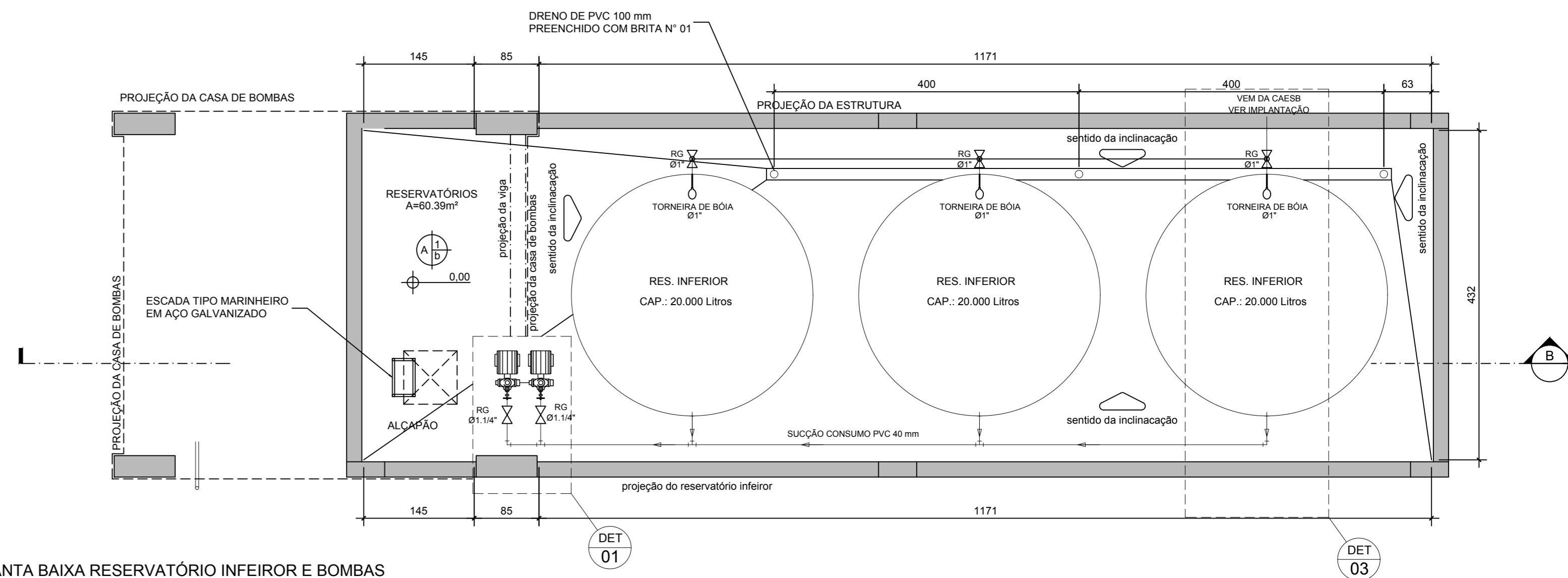
- 01 TUBO DE PVC SOLDÁVEL Ø 32mm
- 02 REGISTRO DE GAVETA BRUTO Ø 1"
- 03 ADAPTADOR CURTO PVC 32mm x Ø 1"
- 04 ADAPTADOR LONGO FLANGE Ø32mm x 1"
- 05 UNIÃO PVC Ø 32mm x 1"
- 06 CURVA R. LONGO 90° PVC SOLD. Ø 32mm
- 07 CURVA R. LONGO 45° PVC SOLD. Ø 32mm
- 08 JUNÇÃO PVC SOLDÁVEL Ø 32mm
- 09 TÊ PVC SOLDÁVEL Ø 32mm
- 10 CURVA R. CURTO 90° PVC SOLD. Ø 32mm
- 11 NIPLE DUPLO PCV SOLD. Ø 1"
- 12 VÁLVULA DE RETENÇÃO Ø 1"
- 13 REGISTRO DE BOIA Ø 1"
- 14 JOELHO 90° PVC SOLD. Ø 32mm
- 15 FLANGE 1" PVC SOLD. Ø 32mm
- 16 FLANGE 1.1/4" PVC SOLD. Ø 40mm
- 17 TELA DE PROTEÇÃO



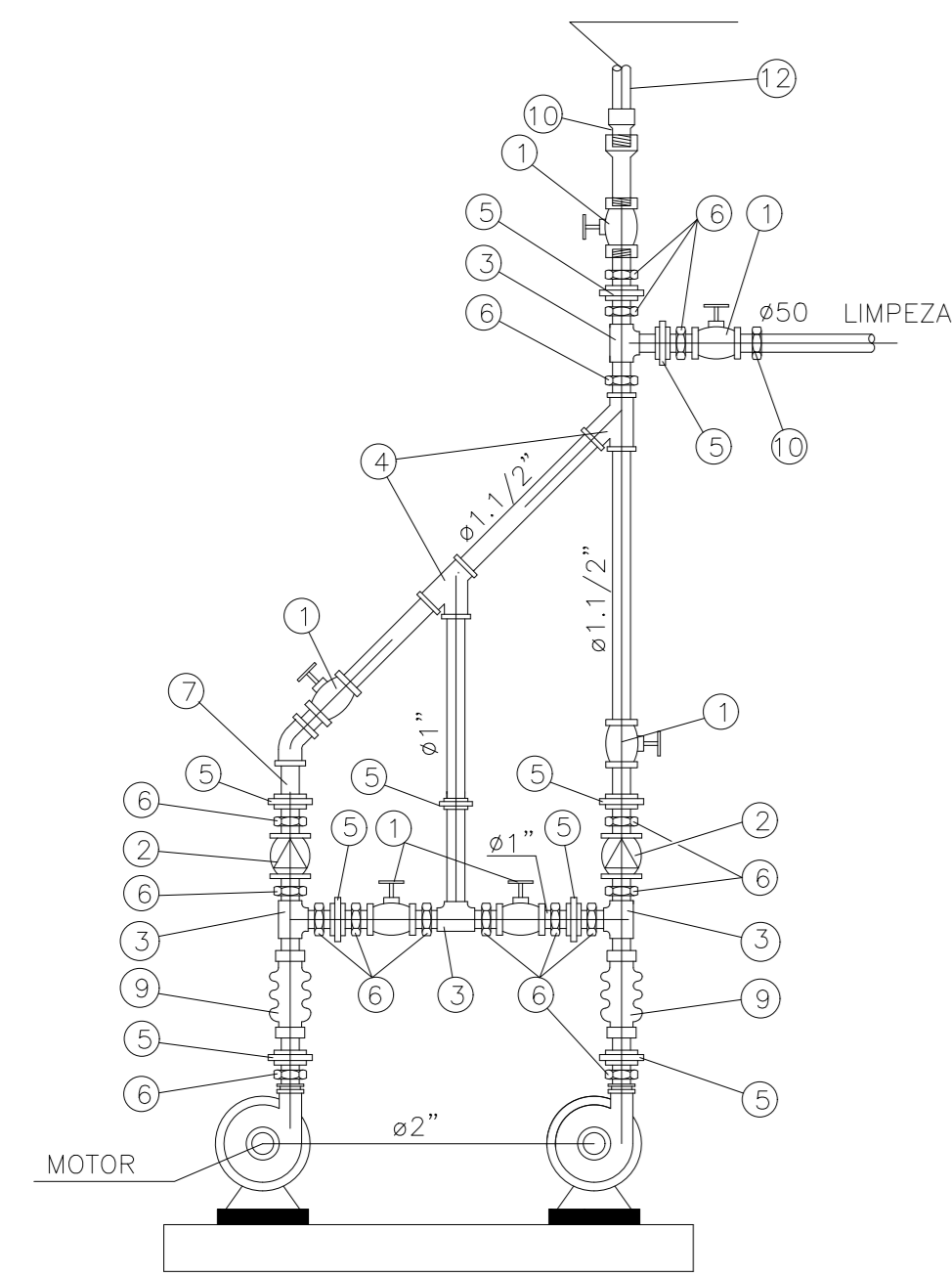
CORTE AA
ESC. 1/50



PLANTA CASA DE BOMBAS
ESC. 1/50



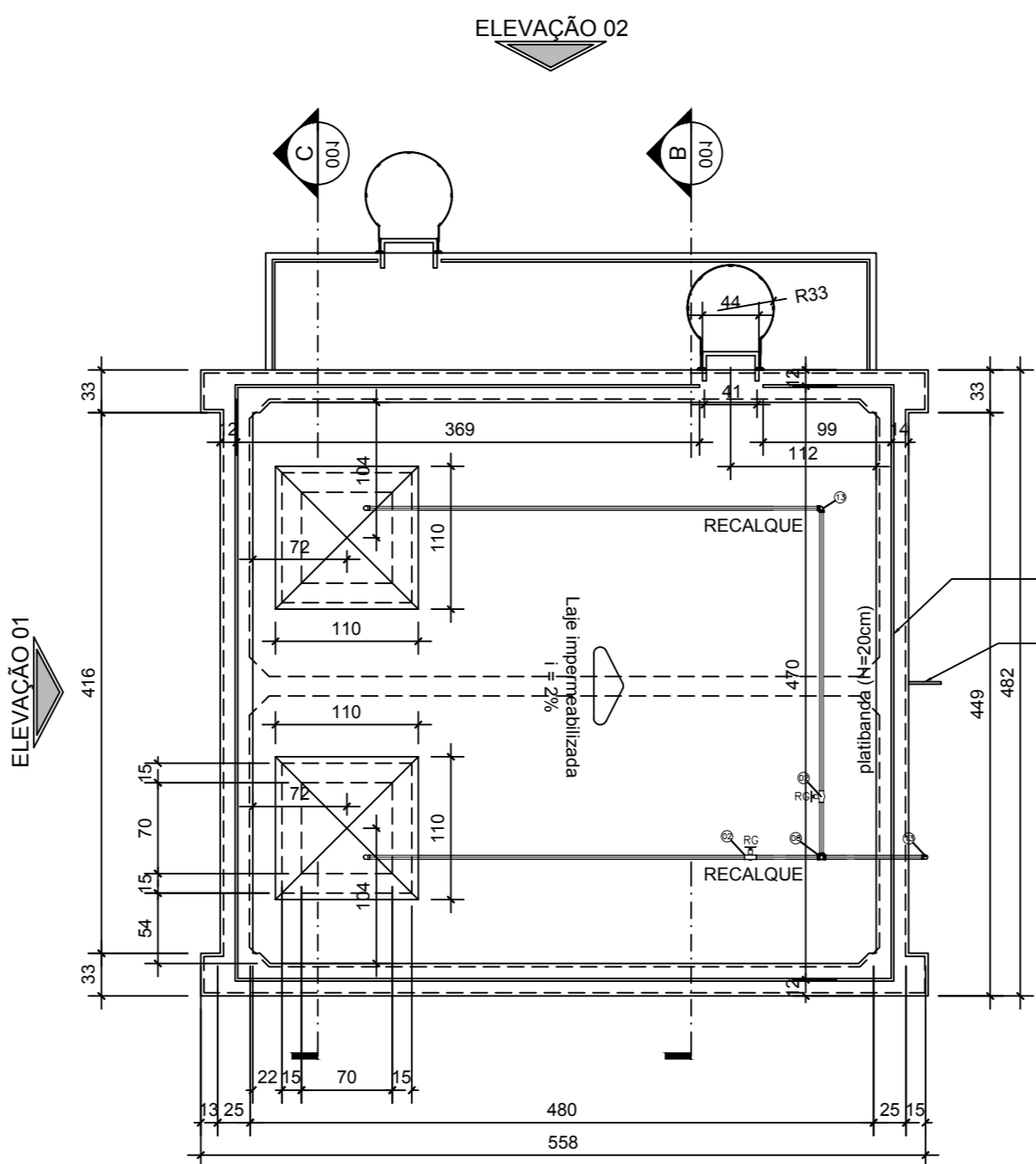
PLANTA BAIXA RESERVATÓRIO INFERIOR E BOMBAS
ESC. 1/50



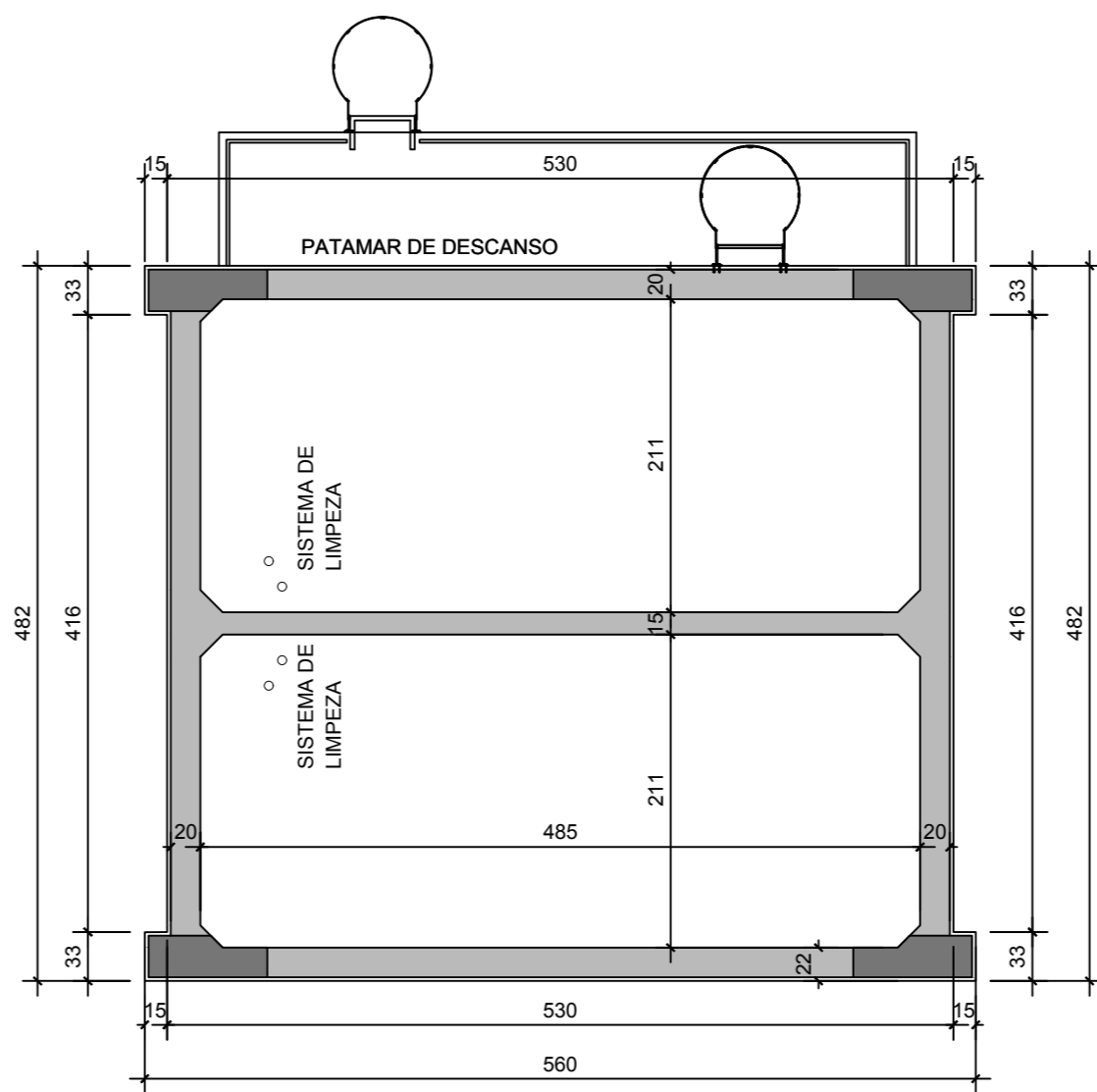
DET 02
DETALHE DAS BOMBAS DE ÁGUA POTÁVEL
SEM ESCALA - CASA DE MAQUINAS

LEGENDA BOMBAS DE ÁGUA POTÁVEL

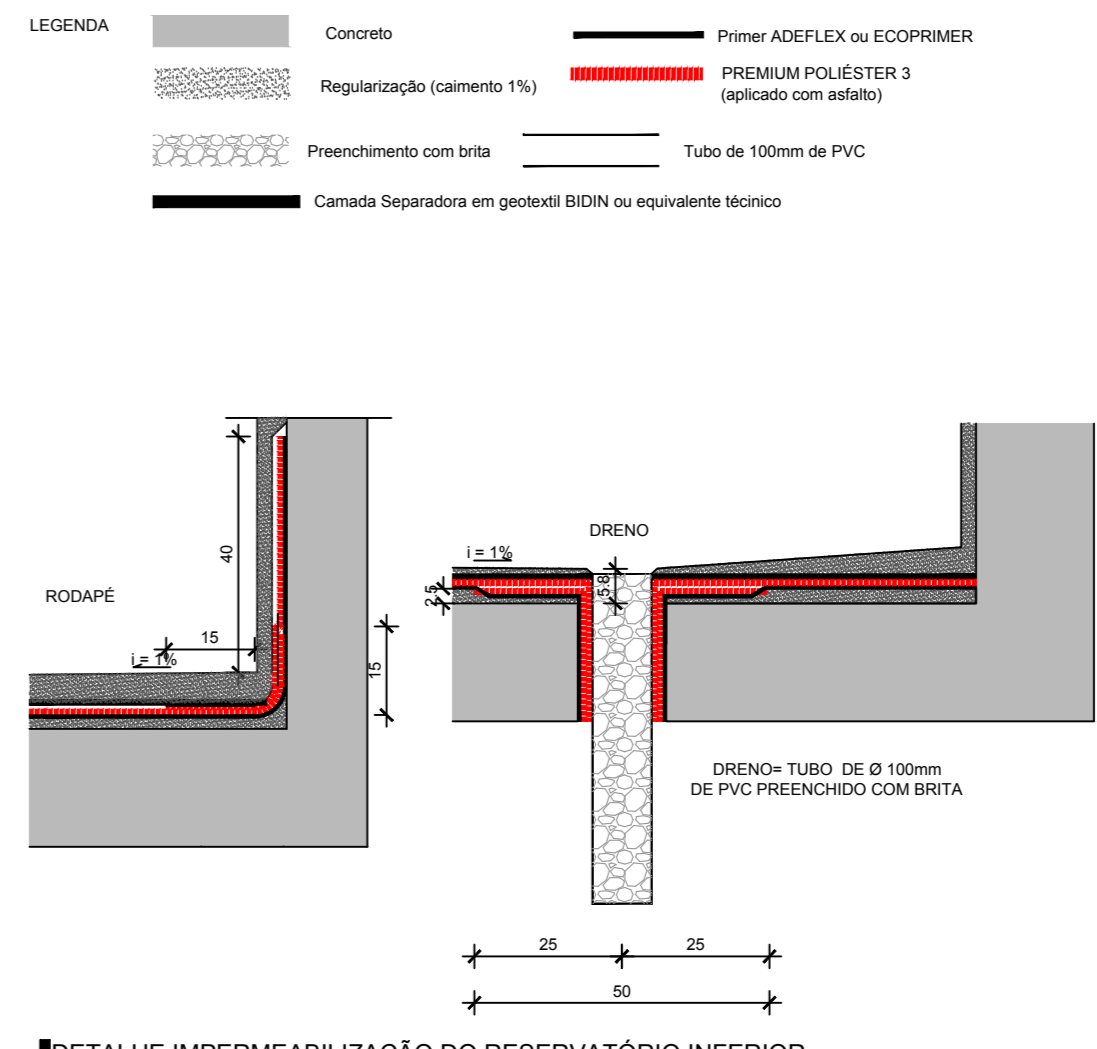
- Hm = 2.6 m
Q = 8.7 m³/h (PERÍODO 4 HORAS)
MOTOR TRIFÁSICO = CV 3 / 380V / 60Hz / 3,450RPM
VEDAÇÃO POR SELO MECÂNICO
SUÇÃO = 1.1/4" Ø (40 mm)
RECALQUE = 1" Ø (50 mm)
SÉRIE MODELO BC-22 R 1 A SCHNEIDER
1 - REGISTRO DE GAVETA
2 - VÁLVULA DE RETENÇÃO
3 - TÊ 90° FG
4 - TÊ 45° FG
5 - UNIÃO FG
6 - NIPLE FG
7 - JOELHO 45° FG
9 - JUNTA DE EXPANSÃO AMORTECEDORA DE VIBRAÇÃO
10 - ADAPTADOR PVC / FG
12 - TUBO DE PVC SOLDÁVEL CLASSE 15



PLANTA COBERTURA RES. SUPERIOR
ESC. 1/50



PLANTA FUNDO RES. SUPERIOR
ESC. 1/50



DETALHE IMPERMEABILIZAÇÃO DO RESERVATÓRIO INFERIOR
CORTE
ESC. 1/10

RQ	ADICIONAR ORÇAMENTO NOVACAP	27/02/2020	WILTON P.	WILTON P.
R0	EMISSÃO INICIAL	25/07/2019	WILTON P.	WILTON P.
REV	MODIFICAÇÃO		DATA	DESENHISTA RESPONSÁVEL

SETOR:	SAMAMBAIA - DF
ENDEREÇO:	SETOR SUL - QS 425 ÁREA ESPECIAL 02
PROPRIETÁRIO:	SECRETARIA DE ESTADO DA EDUCAÇÃO DO DISTRITO FEDERAL
AUTOR DO PROJETO:	WILTON PEREIRA MACEDO
RESP. TÉCNICO:	RTT/ART: 0720190054428

PROPRIETÁRIO: SECRETARIA DE ESTADO DA EDUCAÇÃO DO DISTRITO FEDERAL

AUTORES DO PROJETO: WILTON PEREIRA MACEDO CAUOREA: 24570-D-DF

RESP. TÉCNICO: CAUOREA:

RA OUTROS

RA

RA

RA

RA

RA

RA

RA

RA

RA

RA