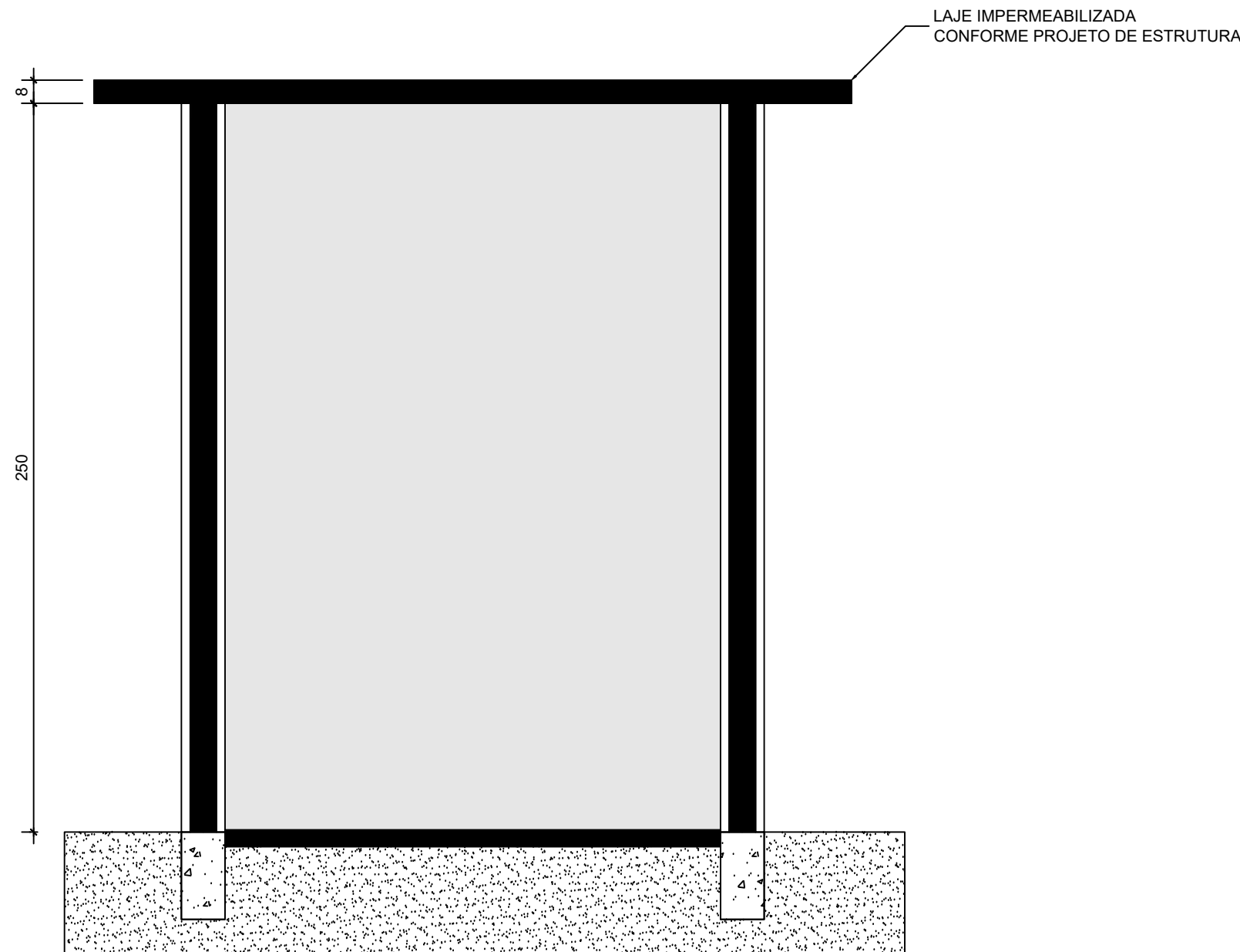
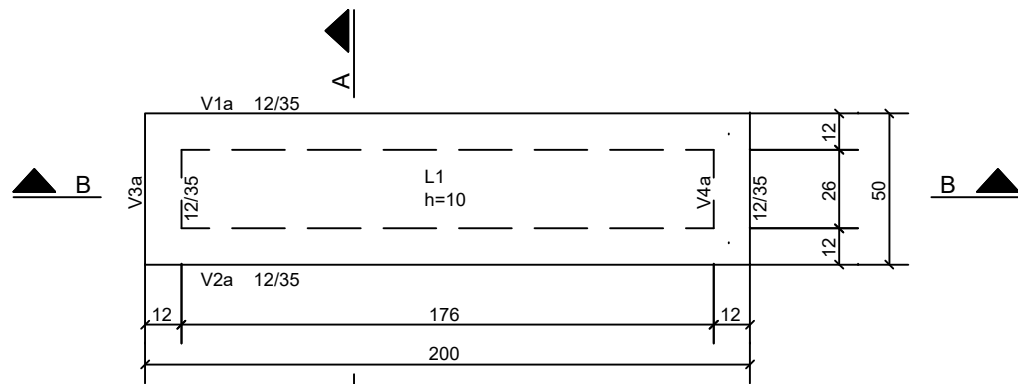


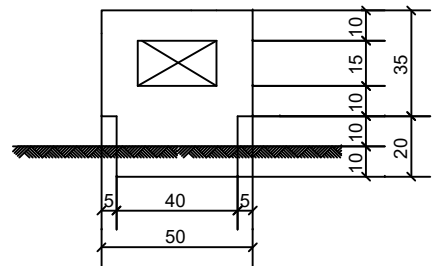
CASA DE BOMBAS
ESC. 1/20



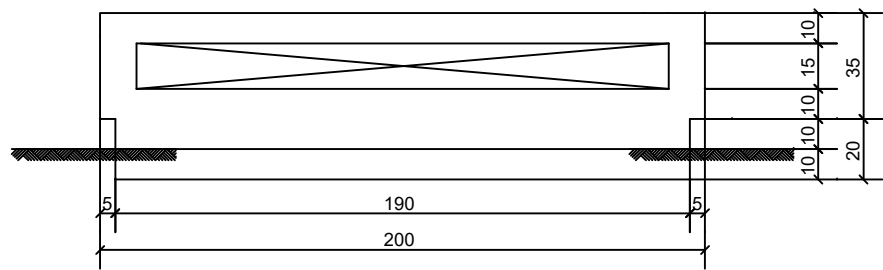
CORTE AA - CASA DE BOMBAS
ESC. 1/20



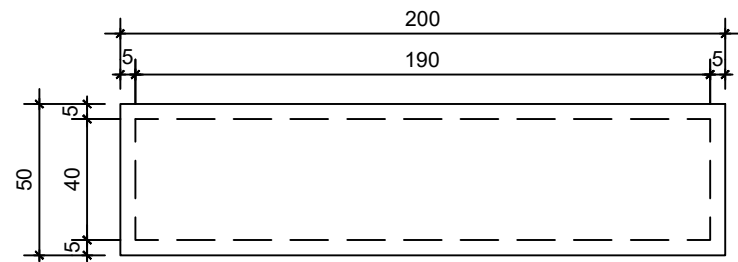
DET. BANCO EM CONCRETO
Forma do banco - Vista superior
ESC. 1/25



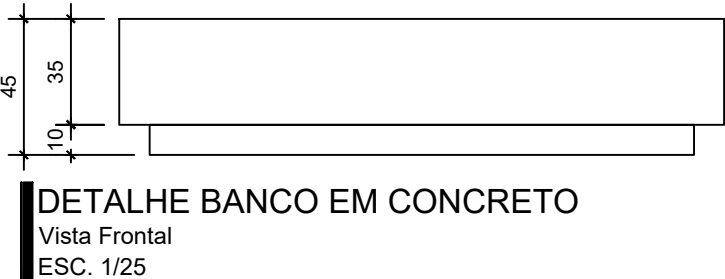
DET. BANCO EM CONCRETO
Forma do banco - Corte A-A
ESC. 1/25



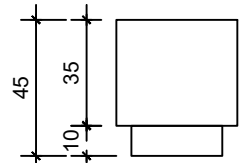
DET. BANCO EM CONCRETO
Forma do banco - Corte B-B
ESC. 1/25



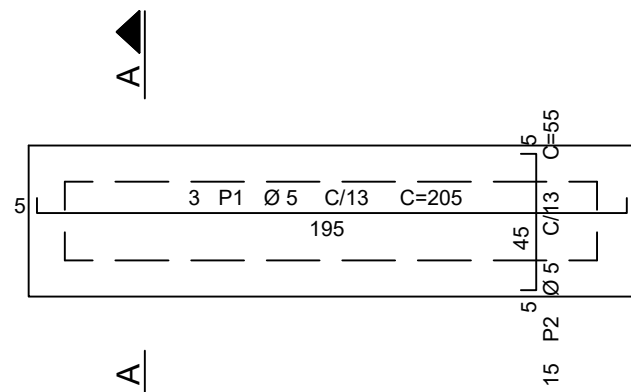
DETALHE BANCO EM CONCRETO
Planta Baixa
ESC. 1/25



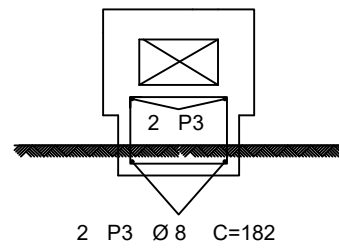
DETALHE BANCO EM CONCRETO
Vista Frontal
ESC. 1/25



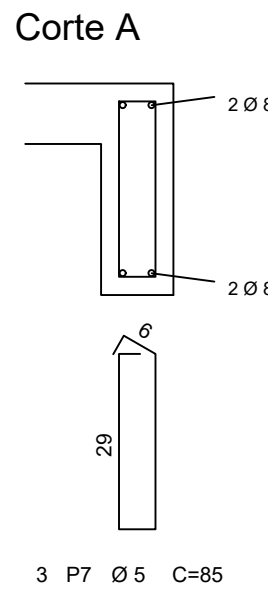
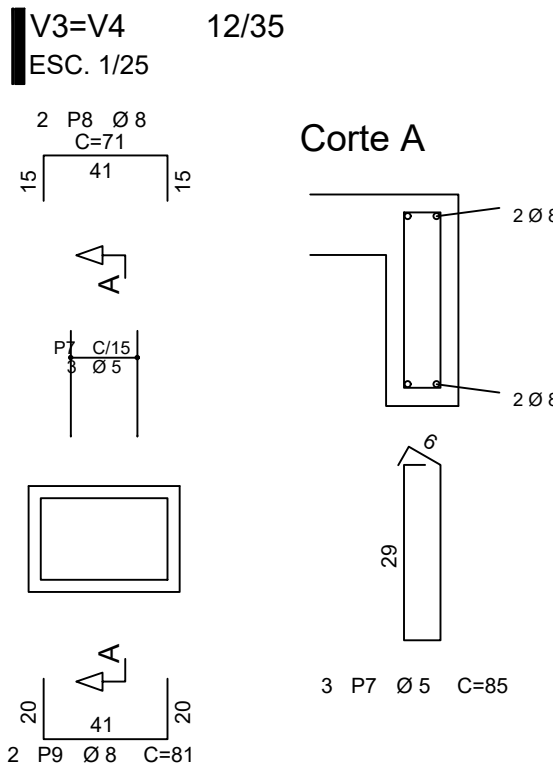
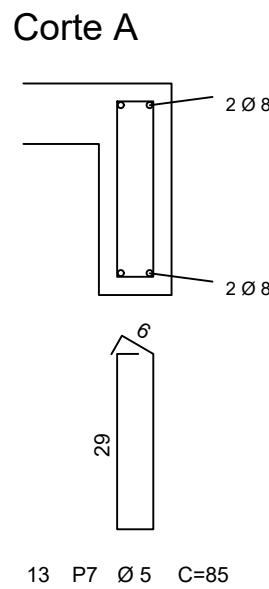
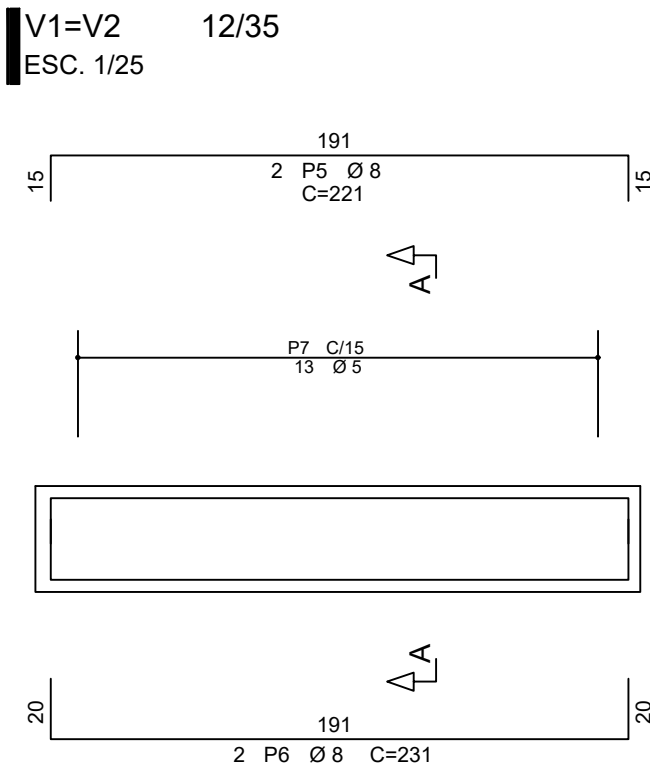
DETALHE BANCO EM CONCRETO
Vista Lateral
ESC. 1/25



DET. BANCO EM CONCRETO
Armação da laje do topo do banco
ESC. 1/25



DET. BANCO EM CONCRETO
Armação da laje - Corte A-A
ESC. 1/25



	POS	BIT (mm)	QUANT	COMPRIMENTO UNIT (cm)
Laje do Banco	1	5	3	205
	2	5	15	55
	3	8	4	182
	4	5	13	123

RESUMO ACO CA 50-60			
ACO	BIT (mm)	COMPR (m)	PESO (kg)
60A	5	30	5
50A	8	7	3
Peso Total	60A =		5 kg
Peso Total	50A =		3 kg

	POS	BIT (mm)	QUANT	COMPRIMENTO UNIT (cm)
V1 a V4	5	8	4	221
	6	8	4	231
	7	5	32	85
	8	8	4	71
	9	8	4	81

RESUMO ACO CA 50-60			
ACO	BIT (mm)	COMPR (m)	PESO (kg)
60A	5	27	4
50A	8	24	10
Peso Total	60A =		4 kg
Peso Total	50A =		10 kg

R03	R03-MODIFICAÇÃO	R03-DATA	R03-DES.	R03-RESP.
R02	R02-MODIFICAÇÃO	R02-DATA	R02-DES.	R02-RESP.
R01	R01-MODIFICAÇÃO	09/02/2021	FERNANDA	FERNANDA
R00	R00-MODIFICAÇÃO	26/01/2021	R00-DES.	R00-RESP.
REV.	MODIFICAÇÃO	DATA	DESENHISTA	RESPONSÁVEL

SETOR:	NÚCLEO BANDEIRANTE-DF		
ENDEREÇO:	PRAÇA CENTRAL PROJEÇÃO 10 - NÚCLEO BANDEIRANTE -DF		
PROPRIETÁRIO:	ADMINISTRAÇÃO REGIONAL DO NÚCLEO BANDEIRANTE		
AUTOR DO PROJETO:	FERNANDA BOUGLEUX	RRT/ART:	10409110
RESP. TÉCNICO:	RRT/ART:		

PROPRIETÁRIO	ADMINISTRAÇÃO REGIONAL DO NÚCLEO BANDEIRANTE		
AUTORES DO PROJETO:	FERNANDA BOUGLEUX	CAU/CREA:	257957-0
RESP. TÉCNICO:	CAU/CREA:		

RA	OUTROS		
	RA		

	TÍTULO DO PROJETO: FEIRA PERMANENTE DO NÚCLEO BANDEIRANTE		
	DESTINAÇÃO: EQUIPAMNETO PÚBLICO COMUNITARIO		
	NOME DO PROJETO: REFORMA E AMPLIAÇÃO DA FEIRA DO NÚCLEO BANDEIRANTE		
	DESCRIÇÃO DO CONTEÚDO: DETALHE BANCO EM CONCRETO - AMPLIAÇÃO CASA DE BOMBAS		
Nº DO PROJETO: PROJ-DE-056-20	DATA DE EMISSÃO: 26/01/2021	ESCALA: INDICADA	NOME ELETRÔNICO DO ARQUIVO: PROJ-DE-056-20-ARQ-PE-021-PLA-DET-R01
DIREITOS AUTORAIS RESERVADOS CONFORME LEI Nº. 9.180 DE 19/02/1978			

ARQ
021
REV. 01