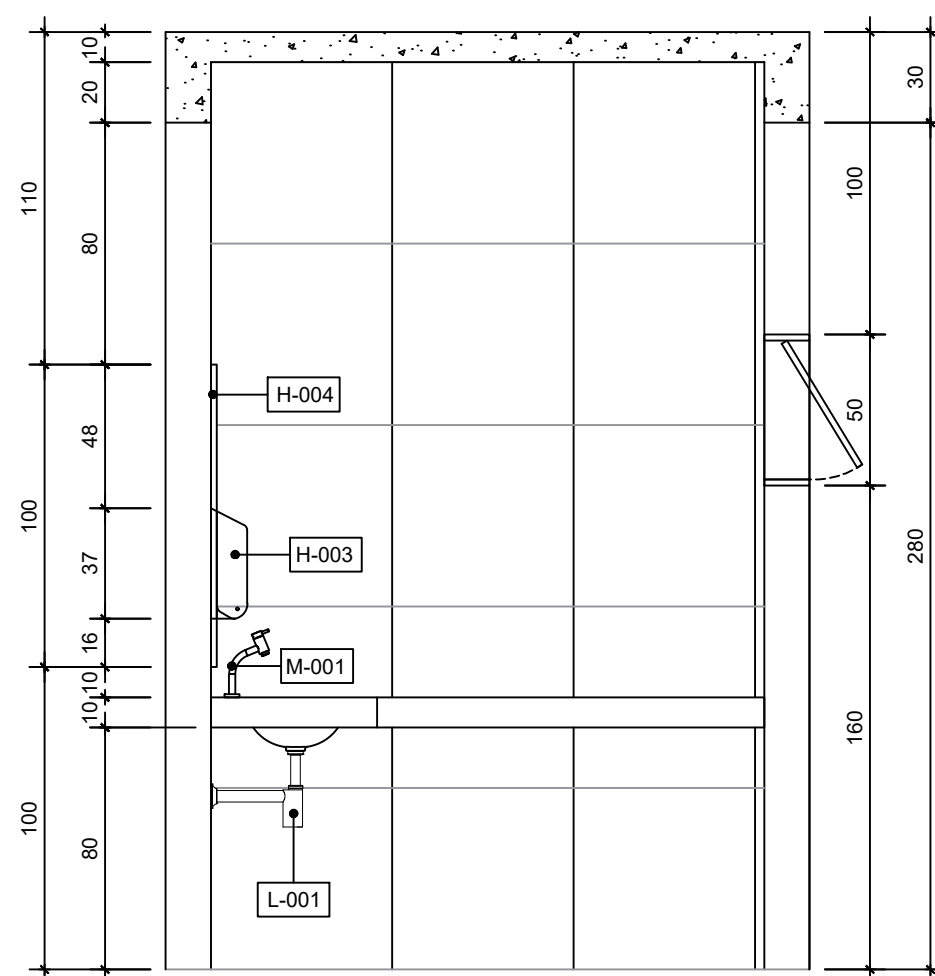
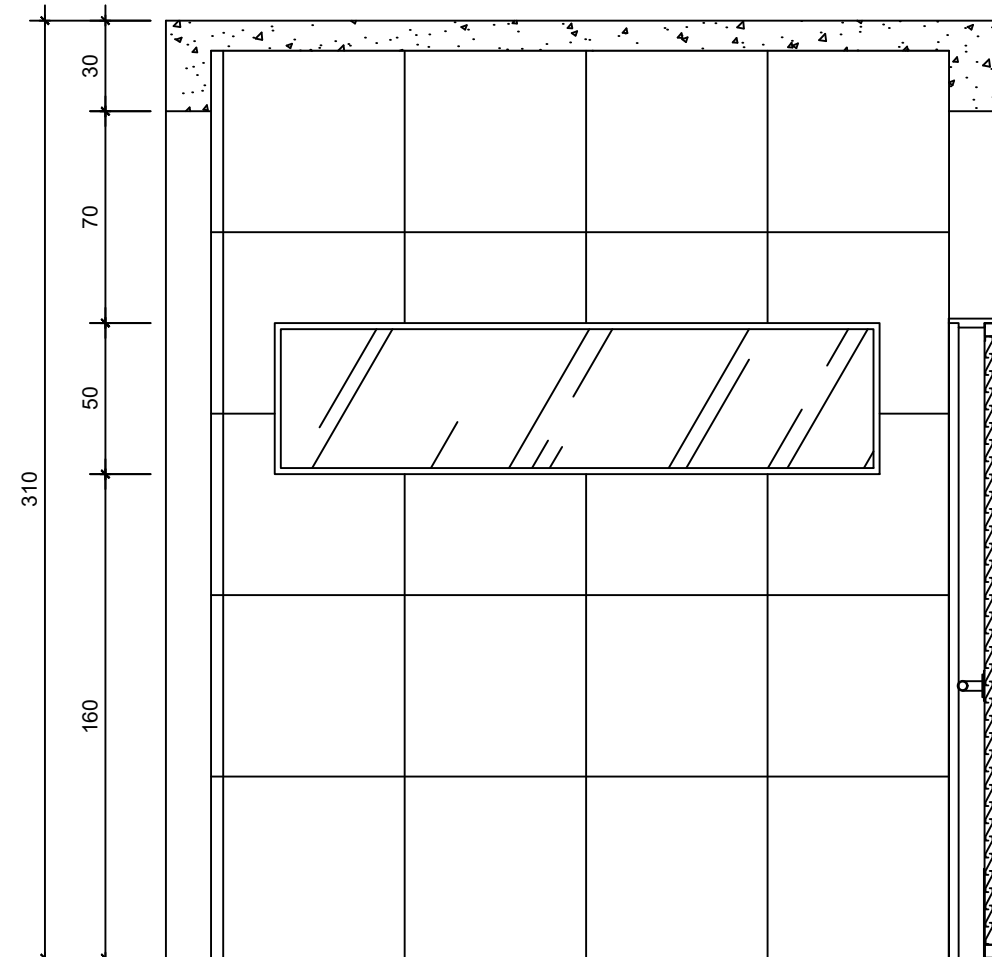


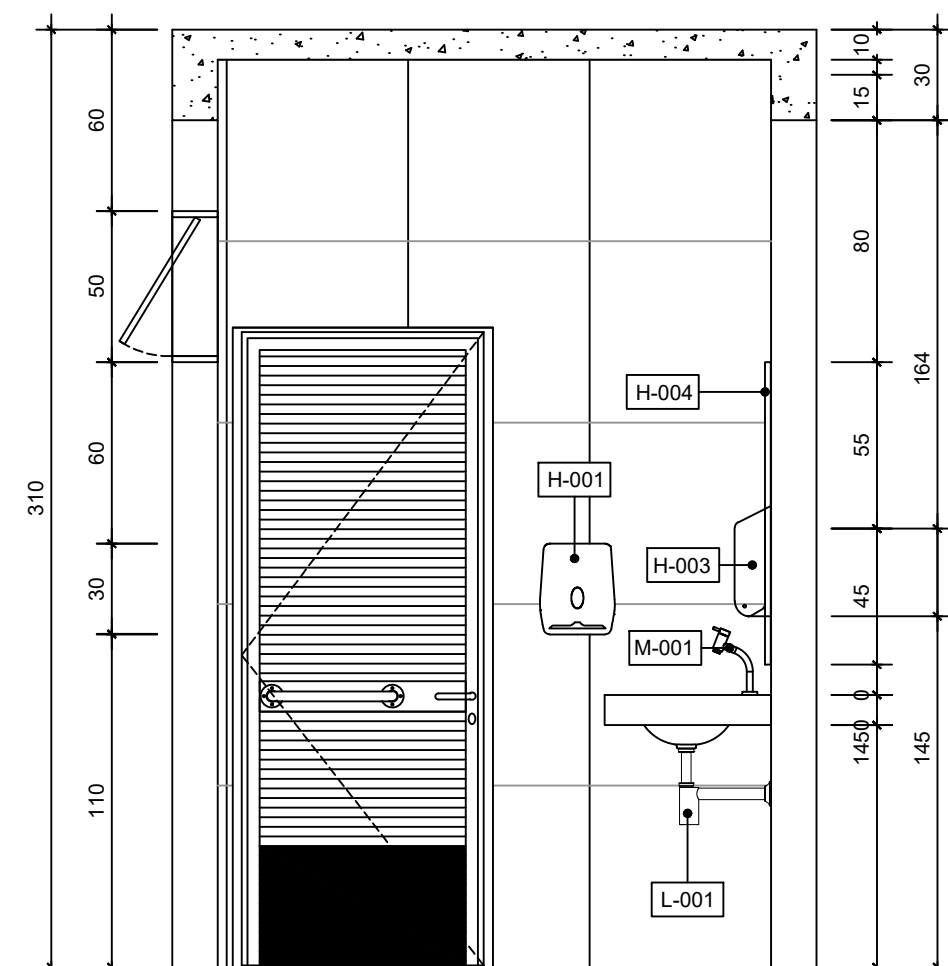
DETALHE - FRALDÁRIO
Vista A
ESC. 1/25



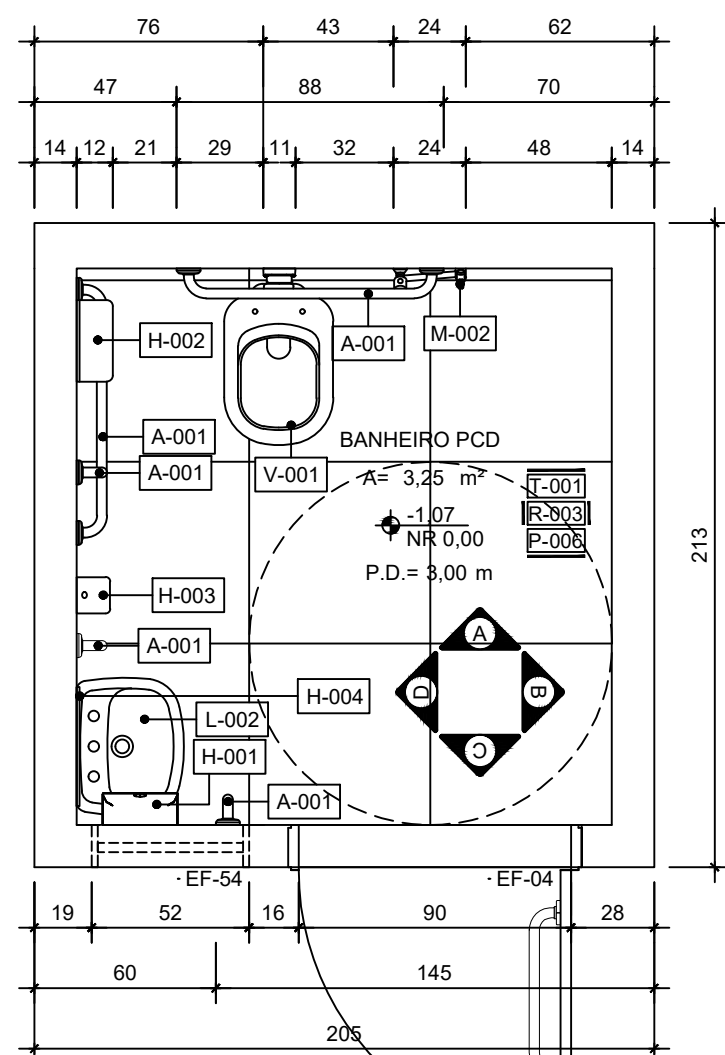
DETALHE - FRALDÁRIO
Vista B
ESC. 1/25



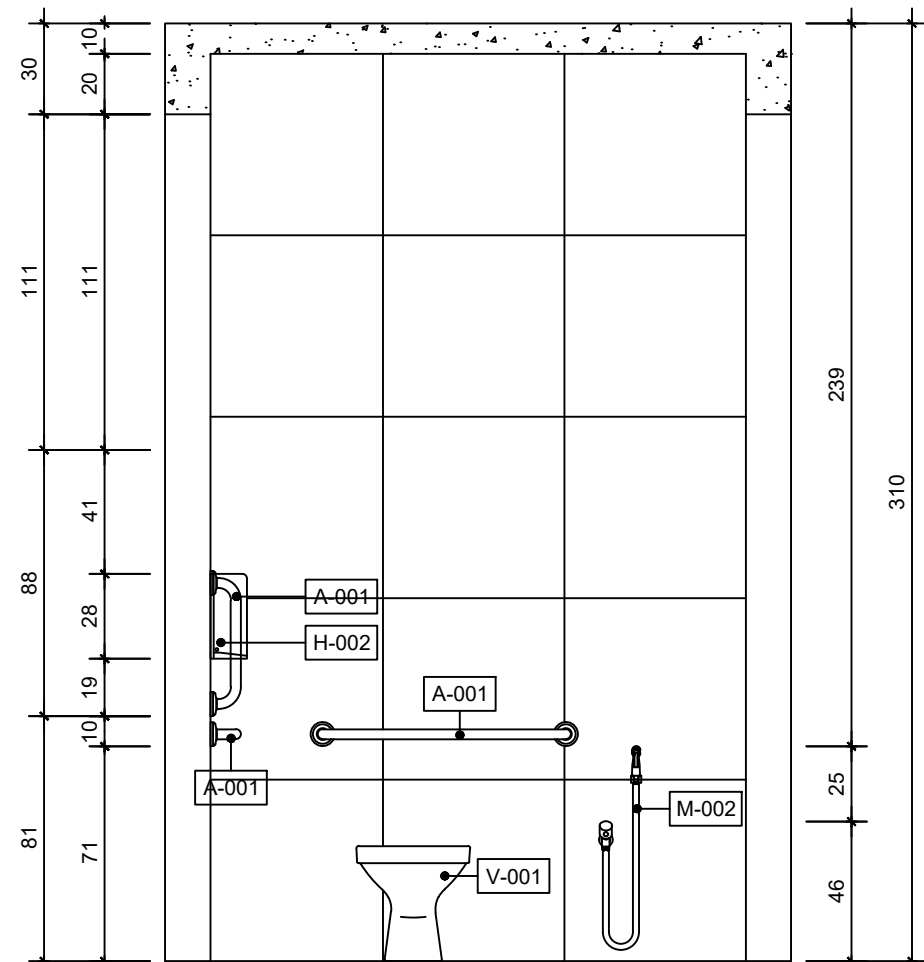
DETALHE - FRALDÁRIO
Vista C
ESC. 1/25



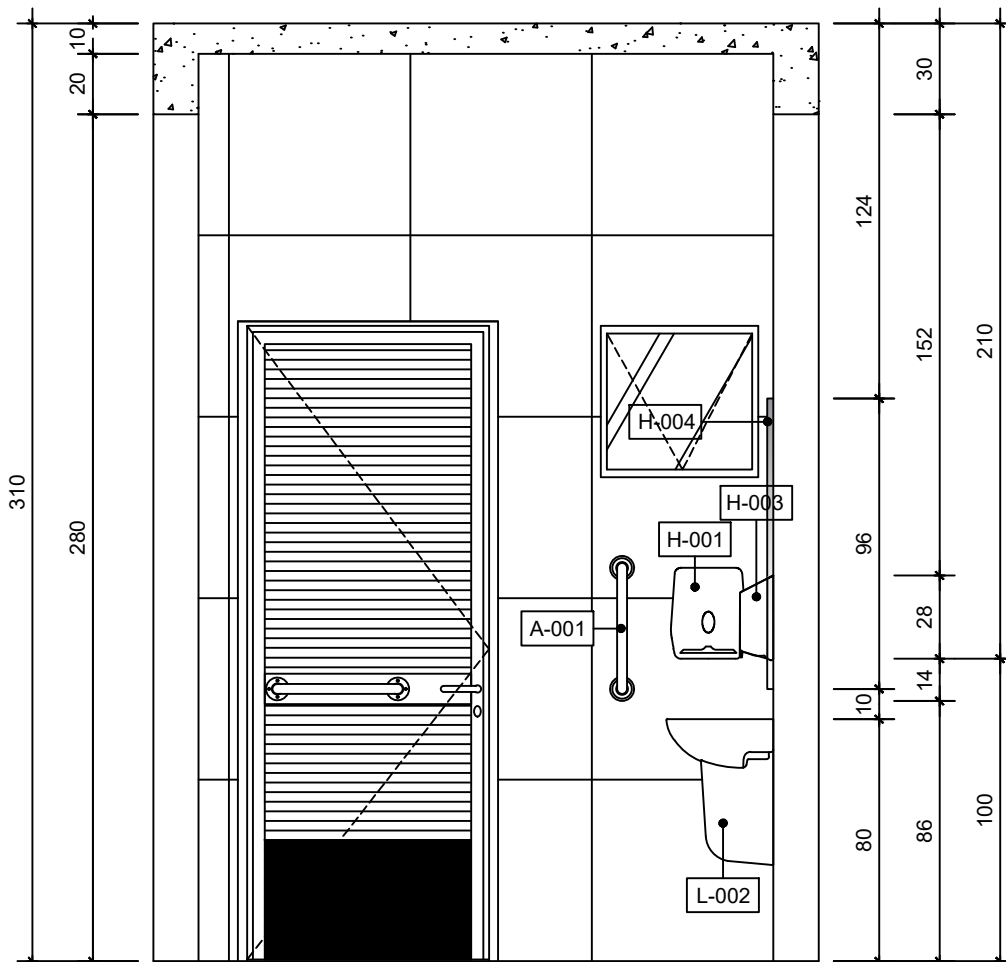
DETALHE - FRALDÁRIO
Vista D
ESC. 1/25



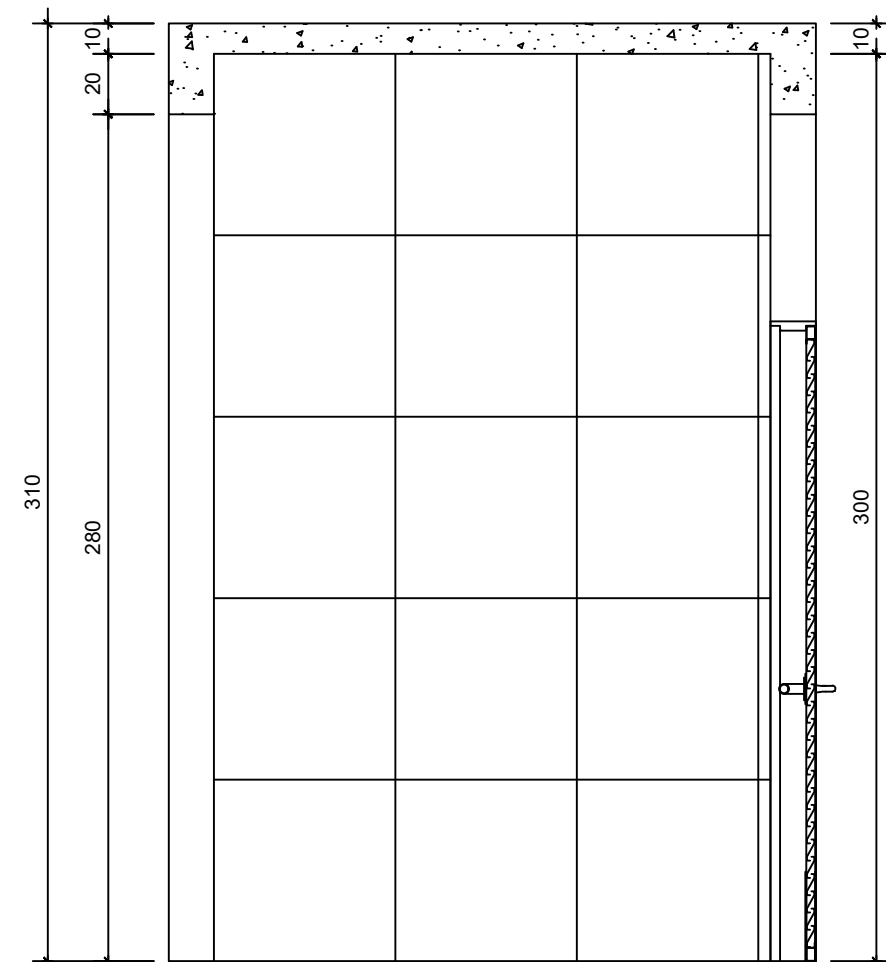
DETALHE - BANHEIRO Pcd
Planta Baixa
ESC. 1/25



DETALHE - BANHEIRO PcD
Vista A
ESC. 1/25




DETALHE - BANHEIRO Pcd
Vista C
ESC. 1/25



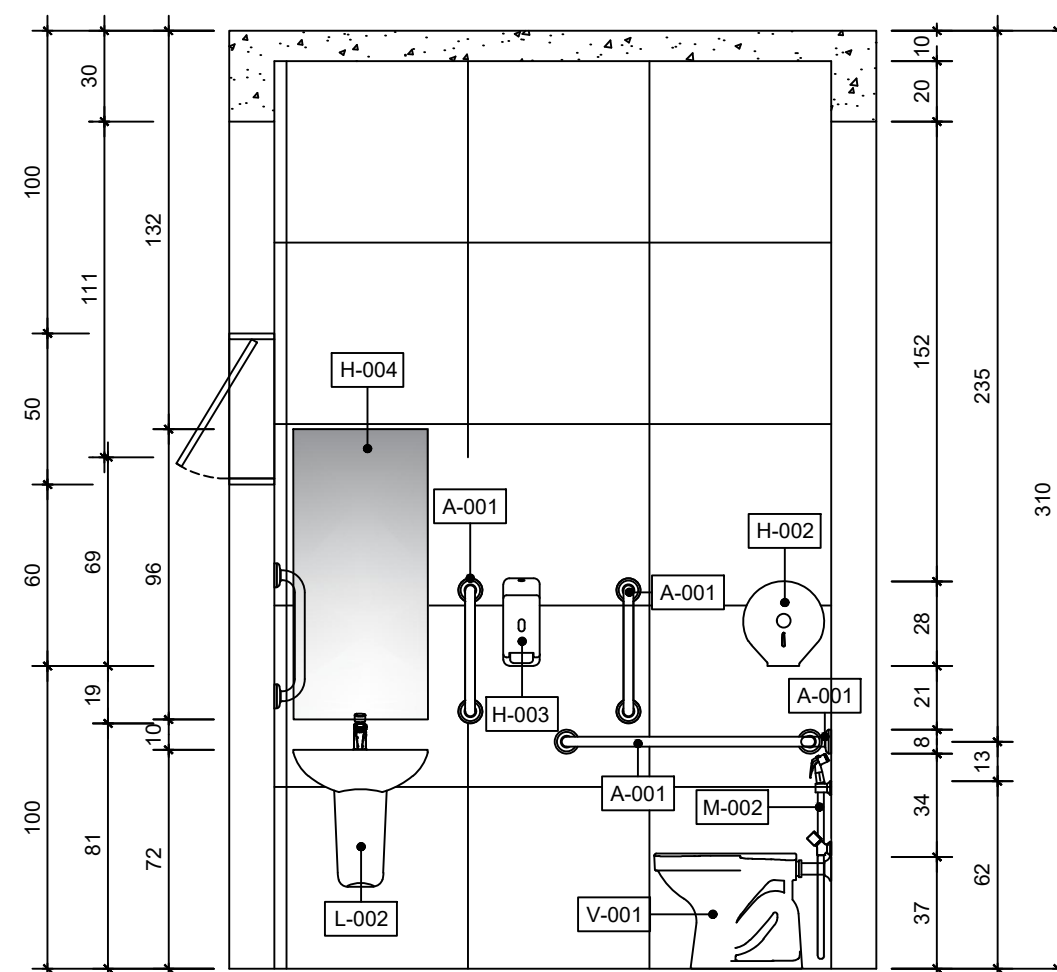
DETALHE - BANHEIRO PcD
Vista B
ESC. 1/25

SETOR:	NÚCLEO BANDEIRANTE		
ENDEREÇO:	PRAÇA CENTRAL PROJEÇÃO 10 - NÚCLEO BANDEIRANTE-DF		
PROPRIETÁRIO:	ADMINISTRAÇÃO REGIONAL DO NÚCLEO BANDEIRANTE		
AUTOR DO PROJETO:	FERNANDA BOUGLEUX	RRT/ART:	10409110
RESP. TÉCNICO:		RRT/ART:	

RA	OUTROS
	RA

	TÍTULO DO PROJETO:		SIGLA / NÚMERO / REVISÃO
	FEIRA PERMANENTE DO NÚCLEO BANDEIRANTE		<div style="font-size: 48pt; font-weight: bold;">ARQ</div> <div style="font-size: 48pt; font-weight: bold;">009</div> <div style="font-size: 24pt; font-weight: bold;">REV. 00</div>
	DESTINAÇÃO:		
	EQUIPAMENTO PÚBLICO COMUNITÁRIO		
Nº DO PROJETO: PROJ-DE-056-20	NOME DO PROJETO:		
	REFORMA E AMPLIAÇÃO DA FEIRA DO NÚCLEO BANDEIRANTE		
	DESCRIÇÃO CONTEÚDO:		
	TALHE - FRALDÁRIO, Pcd MASCULINO E Pcd FEMININO		
	DATA DE EMISSÃO:	ESCALA:	NOME ELETRÔNICO DO ARQUIVO:
	26/01/2021	INDICADA	PROJ-DE-056-20-ARQ-PE-009-PLA-DET-R00

ESPECIFICAÇÃO	
Cod	Descrição
A-001	BARRA DE APOIO - Linha CONFORTO - AÇO INOX ESCOVADO - Dim. 40cm - Cod.2310.C.080.ESC - Fab. DECA ou EQUIVALENTE
H-001	DISPENSER PARA TOALHA DE PAPEL INTERFOLHADA - Linha LALEKLA - Cod.30180225 - Fab.KIMBERLY CLARK OU EQUIVALENTE
H-002	DISPENSER PARA PAPEL HIGIÊNICO EM ROLO - Linha WHITE - Cod.99.1020 - Fab. COLUMBUS CLARK OU EQUIVALENTE
H-003	DISPENSER PARA SABONETE LÍQUIDO - REFIL DE 800ml - Linha WHITE - Cod. 99.1002 - Fab. COLUMBUS OU EQUIVALENTE
H-004	ESELHO CRISTAL 4 mm - COLADO SOBRE CERÂMICA - Medidas conforme projeto
M-001	TORNEIRA INOX P/ LAVATÓRIO DE MESA ANTIVANDALISMO - Fech. AUTOMÁTICO - Acab. CROMADO - Cód. 1180-BIO - Fab. FABRIMAR OU EQUIV.
M-002	DUCHA HIGIÊNICA COM REGISTRO GATILHO - INSTALAÇÃO 45cm DO PISO ACABADO - Acab. CROMADO - LINHA ASPEN - Cod.1984C35 ACT - Fab. DECA OU EQUIVALENTE
L-001	CUBA DE EMBUTIR OVAL - Cor BRANCO - Cod.L37 - Fab.DECA OU EQUIVALENTE
L-002	LAVATÓRIO COM COLUNA LINHA VOGUE PLUS - Cor BRANCO GELO - Cod.L51+CS1 - Fab.DECA OU EQUIVALENTE
V-001	BACIA CONVENCIONAL - Linha ASPEN - Cor BRANCO GELO - Cod.P75 - Fab. DECA OU EQUIVALENTE + ASSENTO EM POLIÉSTER - Cor BRANCO GELO - Cod.AP75 - Fab. DECA OU EQUIVALENTE
B-002	BANCADA EM GRANITO CINZA ANDORINHA, PARA PIA, COM BORDO DE ACABAMENTO EM GRANITO 2x4cm - FORNECIMENTO E INSTALAÇÃO. AF_01/2020



DETALHE - BANHEIRO PcD
Vista D
ESC. 1/25