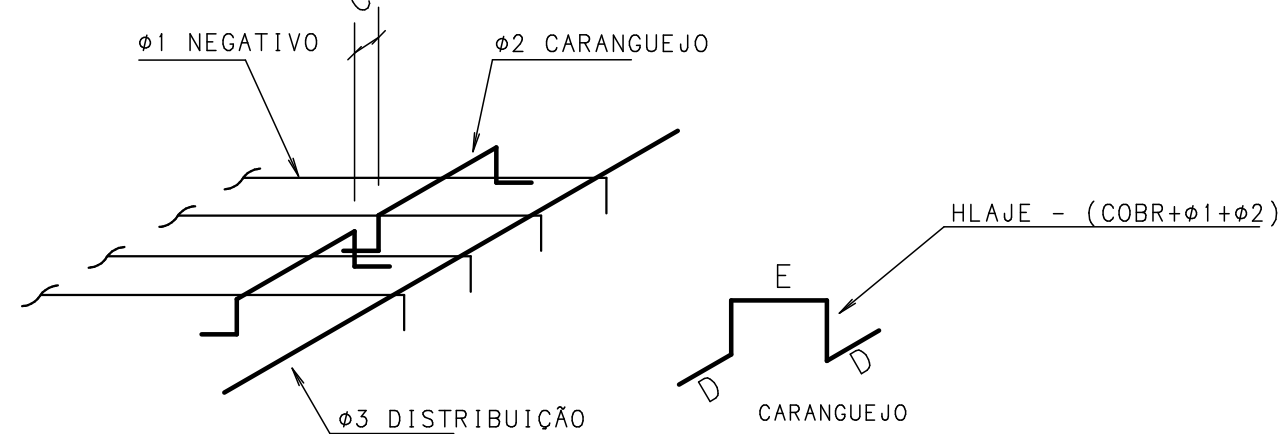
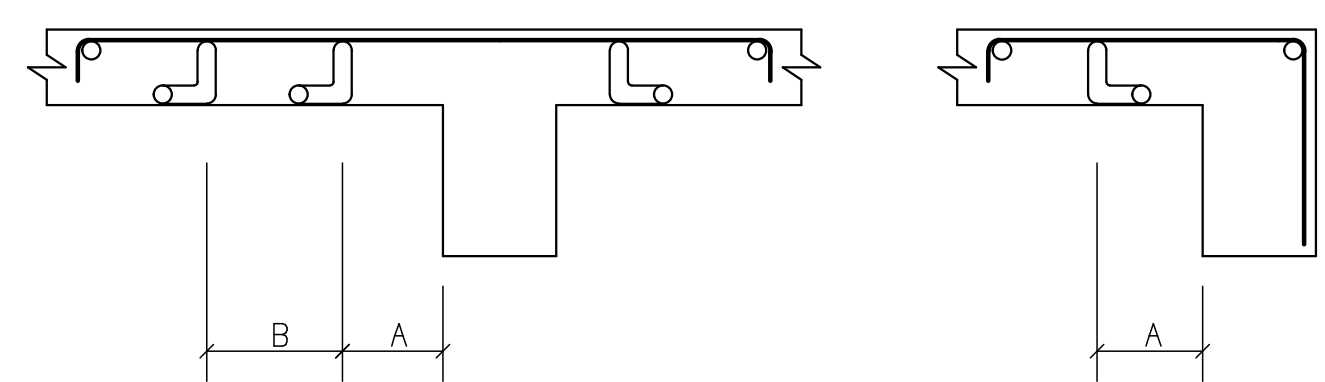
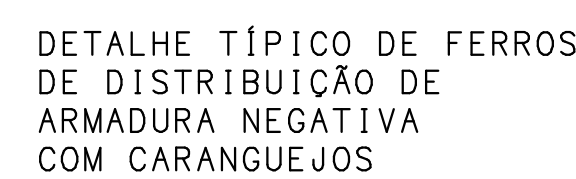


1X



A = Distância à face da viga
B = Espaçamento entre caranguejos
C = Espaçamento lateral
D = Dobra de sustentação
E = Comprimento reto do caranguejo
 $\phi 1$ = Bitola da armadura negativa
 $\phi 2$ = Bitola do caranguejo
 $\phi 3$ = Bitola da armadura de distribuição
COBR = Cobrimento

ACO	POS	BIT	QUANT	COMPRIMENTO	
				UNIT	TOTAL
ARMADURA NEGATIVA TRANSVERSAL					
50A	1	9	97	95	8265
50A	2	8	87	170	14790
50A	3	9	165	283	24165
50A	4	10	69	39	2690
50A	5	10	31	210	8510
50A	6	10	69	390	2690
50A	7	8	69	390	2690
50A	8	8	69	390	2690
50A	9	8	69	395	27255
50A	10	8	48	180	8640
50A	11	8	175	380	3160
50A	12	8	58	440	24640
50A	13	8	260	31	8060
50A	14	8	17	905	33585
50A	15	8	29	330	22770
50A	16	8	175	380	3160
50A	17	8	82	555	55515
50A	18	8	10	550	29900
50A	19	8	19	1006	19114
50A	20	8	47	245	11515
50A	21	8	30	22	11515

RESUMO AÇO CA 50-60			
AÇO	BIT (mm)	COMPR (m)	PESO (kg)
50A	8	3368	1330
50A	10	603	372
Peso Total	50A =		1703 kg

CONCRETO : FCK = 30 MPa			
10			
09			
08			
07			
06			
05			
04			
03			
02			
01			
00	EMISSÃO INICIAL	12/07/2018	PL

SETOR:	SAMAMBAIA	
ENDEREÇO:	QS 425 - AE 02 SAMAMBAIA SUL - DF	
PROPRIETÁRIO:	SECRETARIA DE EDUCAÇÃO DO DISTRITO FEDERAL	
AUTOR DO PROJETO:	PEDRO LUIZ BERNARDES JÚNIOR	ART:072018004532
RESP. TÉCNICO:		


PROPRIETÁRIO

AUTOR DO PROJETO: PEDRO LUIZ BERNARDES JÚNIOR

CREA: 23886/D-DF

RESP. TÉCNICO

RA	OUTROS
	RA

 NOVACAP <small>NOVA DE PRAIA</small> <small>PR01-DE-026-18</small>	<small>TÍTULO DO PROJETO:</small> PROJETO EXECUTIVO DE ESTRUTURAS		STR 062 REV.00
	<small>NOME DO PROJETO:</small> RECONSTRUÇÃO DA ESCOLA CLASSE 425 SAMAMBAIA		
	<small>CONTÉUDO:</small> ARMAZÉM DE LAJES - COB - TRECHO B		
<small>DATA DE EMISSÃO:</small> 12/07/2019	<small>ESCALA:</small> 1:50	<small>NOME TÉCNICO DO PROJETO:</small> PR01-DE-026-18-STR-PE-062-COB-LAJ-PRO	

STR
062
REV.00