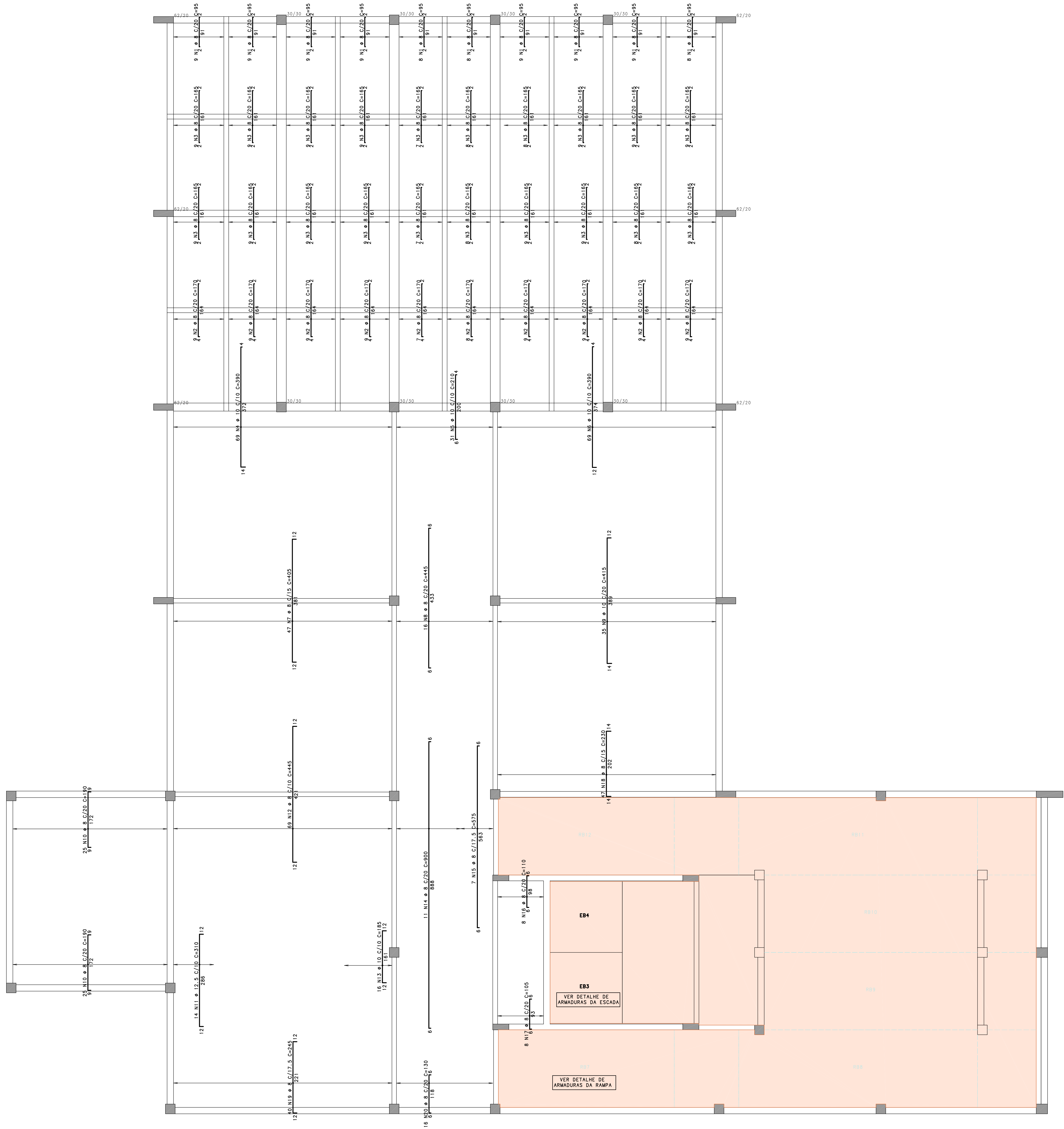
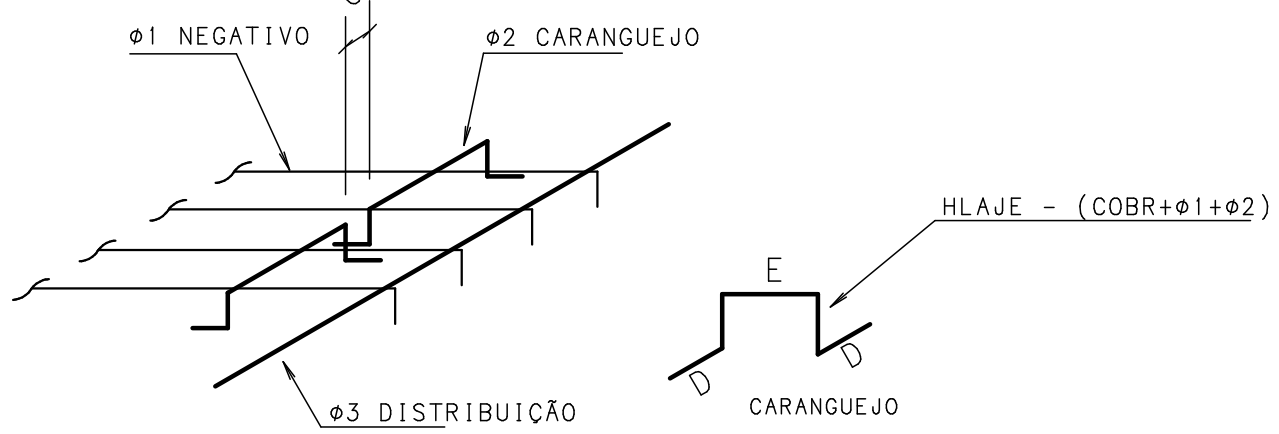
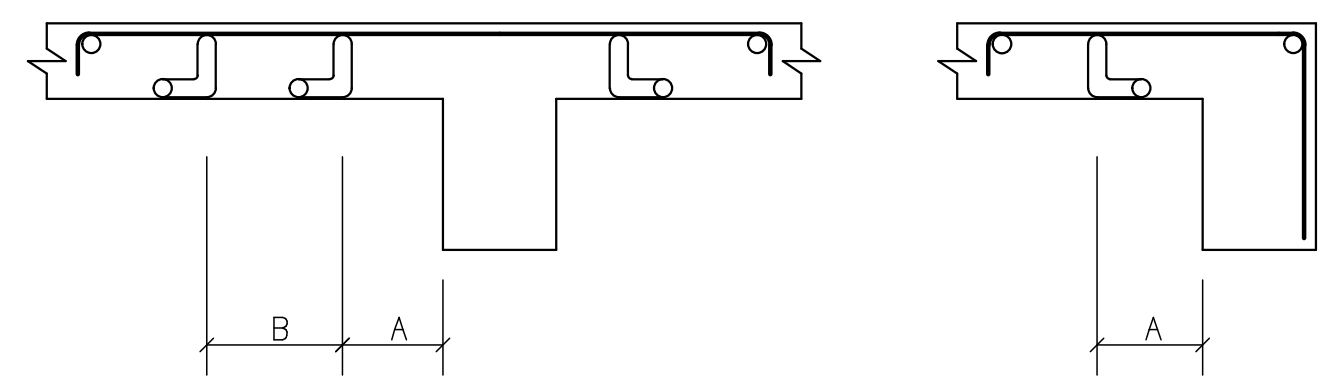


ARMADURA NEGATIVA TRANSVERSAL

1X



DETALHE TÍPICO DE FERROS DE DISTRIBUIÇÃO DE ARMADURA NEGATIVA COM CARANGUEJOS

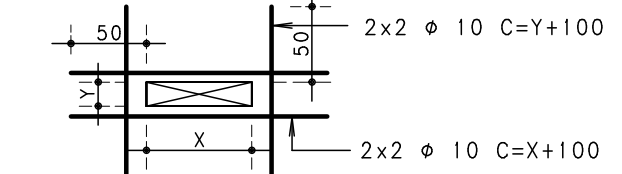


A = Distância à face da viga
B = Espaço entre caranguejos
C = Espaço lateral
D = Dobro de sustentação
E = Comprimento reto do caranguejo
ø1 = Bitola da armadura negativa
ø2 = Bitola do caranguejo
ø3 = Bitola da armadura de distribuição
CDBR = Cobrimento

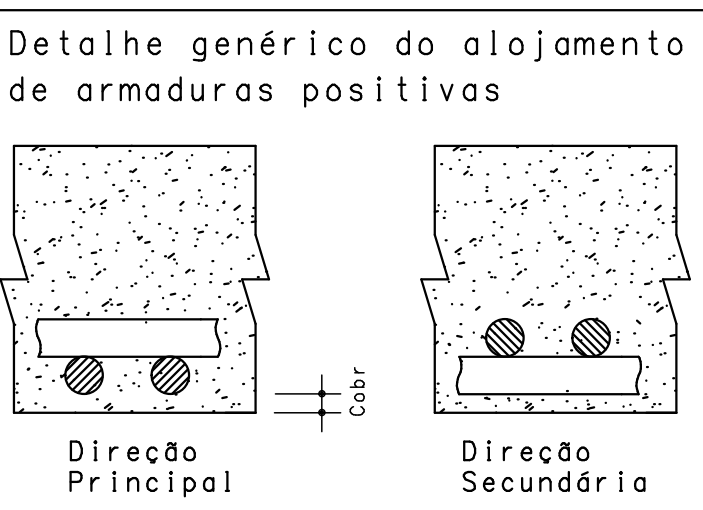
MONTAGEM DA ARMADURAS
1) POSITIVA LONGITUDINAL
2) POSITIVA TRANSVERSAL
3) NEGATIVA TRANSVERSAL
4) NEGATIVA LONGITUDINAL

TRESPASSE DE BARRAS
EXECUTAR TRESPASSE ALTERNADO EM BARRAS ACIMA DE 1100 CM SEGUINDO AS SEGUINTE MEDIDAS:
ø5 - D=40 CM
ø6.3 - D=40 CM
ø8 - D=40 CM
ø10 - D=50 CM
ø12.5 - D=65 CM
ø16 - D=80 CM
ø20 - D=100 CM
ø25 - D=130 CM

REFORÇO DE ABERTURAS EM LAJES



OBS: ARMADURA NÃO DETALHADA NO QUADRO DE FERROS



| ACO | POS | BIT | QUANT | COMPRIMENTO |
|-------------------------------|-----|------|-------|-------------|
| | | (mm) | | UNIT TOTAL |
| | | | | (cm) (cm) |
| ARMADURA NEGATIVA TRANSVERSAL | | | | |
| 50A | 1 | 8 | 87 | 95 8265 |
| 50A | 2 | 8 | 87 | 170 14790 |
| 50A | 3 | 8 | 172 | 165 28380 |
| 50A | 4 | 10 | 69 | 390 26910 |
| 50A | 5 | 10 | 31 | 210 6510 |
| 50A | 6 | 10 | 69 | 390 26910 |
| 50A | 7 | 8 | 47 | 405 19035 |
| 50A | 8 | 8 | 16 | 445 7120 |
| 50A | 9 | 10 | 35 | 415 14525 |
| 50A | 10 | 8 | 50 | 190 9500 |
| 50A | 11 | 12.5 | 14 | 510 4540 |
| 50A | 12 | 8 | 69 | 445 30705 |
| 50A | 13 | 10 | 16 | 185 2960 |
| 50A | 14 | 8 | 11 | 900 9900 |
| 50A | 15 | 8 | 7 | 575 4025 |
| 50A | 16 | 8 | 8 | 110 880 |
| 50A | 17 | 8 | 8 | 105 840 |
| 50A | 18 | 8 | 47 | 230 10810 |
| 50A | 19 | 8 | 40 | 245 9800 |
| 50A | 20 | 8 | 16 | 130 2980 |

| RESUMO ACO CA 50-60 | | | | |
|---------------------|----------|-------|---------|--|
| ACO | BIT | COMPR | PESO | |
| (mm) | (m) | (m) | (kg) | |
| 50A | 8 | 1561 | 617 | |
| 50A | 10 | 778 | 480 | |
| 50A | 12.5 | 43 | 92 | |
| Peso Total | 50A = 43 | | 1139 kg | |

CONCRETO : FCK = 30 MPa

| | | | |
|------|----------------|------------|-------|
| 10 | | | |
| 09 | | | |
| 08 | | | |
| 07 | | | |
| 06 | | | |
| 05 | | | |
| 04 | | | |
| 03 | | | |
| 02 | | | |
| 01 | | | |
| 00 | EMIÇÃO INICIAL | 12/07/2018 | PLB4 |
| REV. | MODIFICAÇÃO | DATA: | RESP. |

SETOR: SAMAMBAIA
ENDEREÇO: QS 425 - AE 02 SAMAMBAIA SUL - DF
PROPRIETÁRIO: SECRETARIA DE EDUCAÇÃO DO DISTRITO FEDERAL
AUTOR DO PROJETO: PEDRO LUIZ BERNARDES JÚNIOR ART: 0720180045323
RESP. TÉCNICO:

PROPRIETÁRIO
AUTOR DO PROJETO: PEDRO LUIZ BERNARDES JÚNIOR CREA: 23886/0-DF
RESP. TÉCNICO

RA
OUTROS
RA