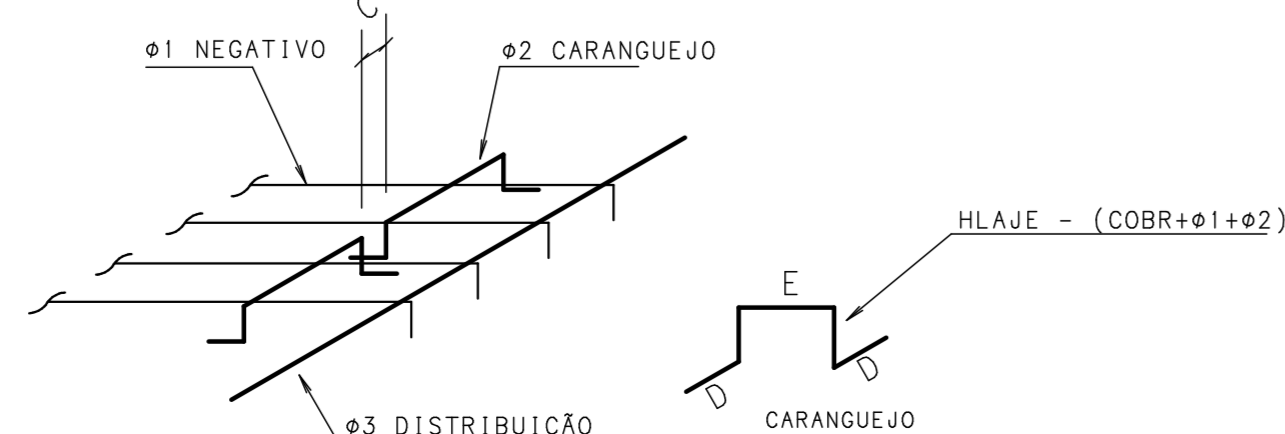
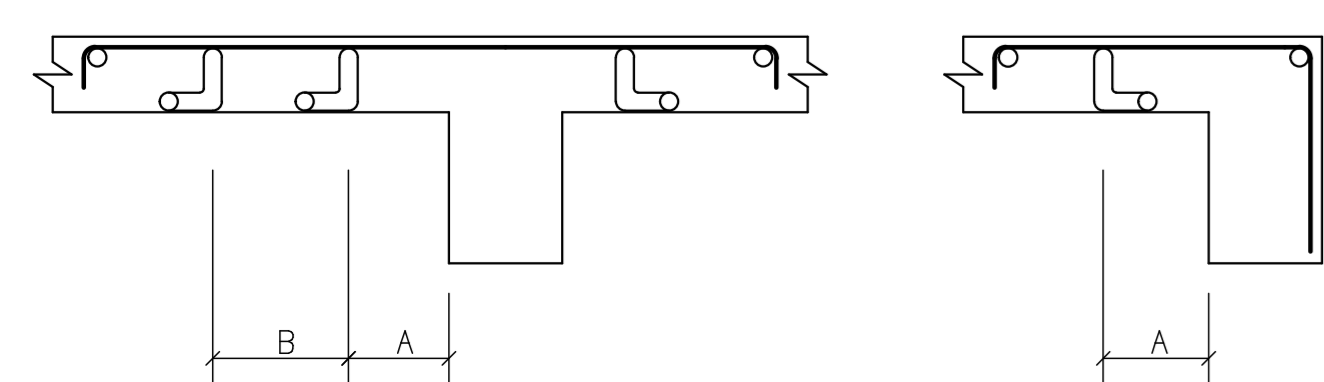
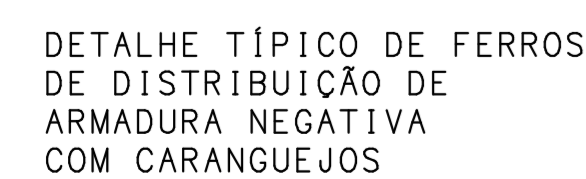


IX



A = Distância à face da viga
B = Espaçamento entre coronguejos
C = Espaçamento lateral
D = Dobra de sustentação
E = Comprimento reto do coronguejo
 $\phi 1$ = Bitola da armadura negativa
 $\phi 2$ = Bitola do coronguejo
 $\phi 3$ = Bitola da armadura de distribuição
COBR = Cobrimento

- 1) POSITIVA LONGITUDINAL
- 2) POSITIVA TRANSVERSAL
- 3) NEGATIVA TRANSVERSAL
- 4) NEGATIVA LONGITUDINAL

EXECUTAR TRESPASSE ALTERNADO EM BARRAS ACIMA
DE 1150 CM SEGUINDO AS SEGUINTE MEDIDAS:

EXECUTAR TRESPASSE ALTERNADO EM BARRAS ACIMA
DE 1150 CM SEGUINDO AS SEGUINTE MEDIDAS:

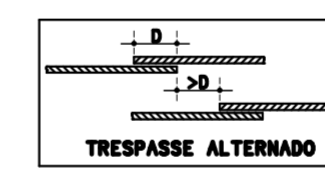
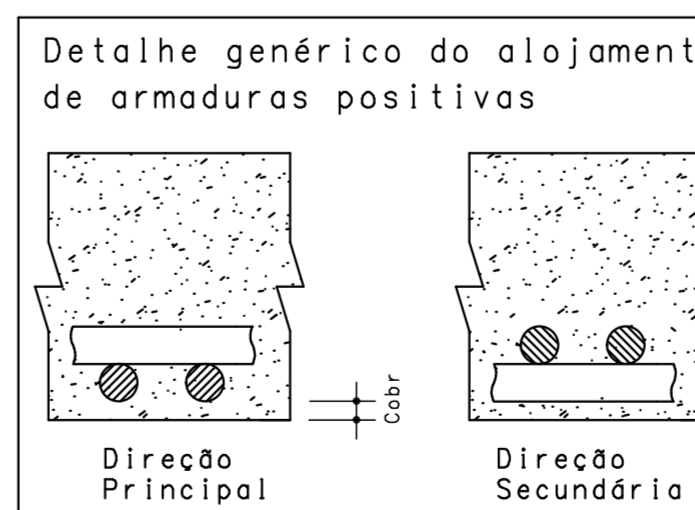


Diagram illustrating a double-angle connection. The connection shows two angles, labeled $2 \times 2 \text{ L } 10$, connected to a vertical plate. The top angle is connected with a bolt labeled $C=Y+1$. The bottom angle is connected with a bolt labeled $C=X+1$. Dimensions shown include 50 mm for the vertical offset and X mm for the horizontal distance between bolt lines.

OBS: ARMADURA NÃO DETALHADA
NO QUADRO DE FERROS



RESUMO AÇO CA 50-60			
AÇO	BIT (mm)	COMPR (m)	PESO (kg)
50A	8	1722	680
50A	10	1173	724
50A	12.5	55	53
Peso Total		50A =	1457 kg

CONCRETO : FCK = 30 MPa			
10			
09			
08			
07			
06			
05			
04			
03			
02			
01			
00	EMISSÃO INICIAL	12/07/2018	PL

SETOR:	SAMAMBAIA	
ENDEREÇO:	QS 425 - AE 02 SAMAMBAIA SUL - DF	
PROPRIETÁRIO:	SECRETARIA DE EDUCAÇÃO DO DISTRITO FEDERAL	
AUTOR DO PROJETO:	PEDRO LUIZ BERNARDES JÚNIOR	ART: 07201800453
RESP. TÉCNICO:		


PROPRIETARIO

Ass. L. B. L. F.

AUTOR DO PROJETO: PEDRO LUIZ BERNARDES JÚNIOR CREA: 23886/D-DF

RESP. TÉCNICO

RA	OUTROS
	RA

 <p>NOVACAP N.º 100.000.000-0</p>	TÍTULO DO PROJETO		
	PROJETO EXECUTIVO DE ESTRUTURAS		
	USO DO TERREIRO		
	RECONSTRUÇÃO DA ESCOLA CLASSE 425 SAMAMBAIA		
LOCALIZAÇÃO ARMARÇAM DE LAJES - OIP - TRECHO B			
PROJ. DE - 026-18	DATA DE EMISSÃO	ESCALA	FODE (1:50.000) DO VIGILANTE
	12/07/2018	1:50	PRQD-PE-026-18-STR-PE-043-OIP-1-AJ-R00

STF
043
REV.00