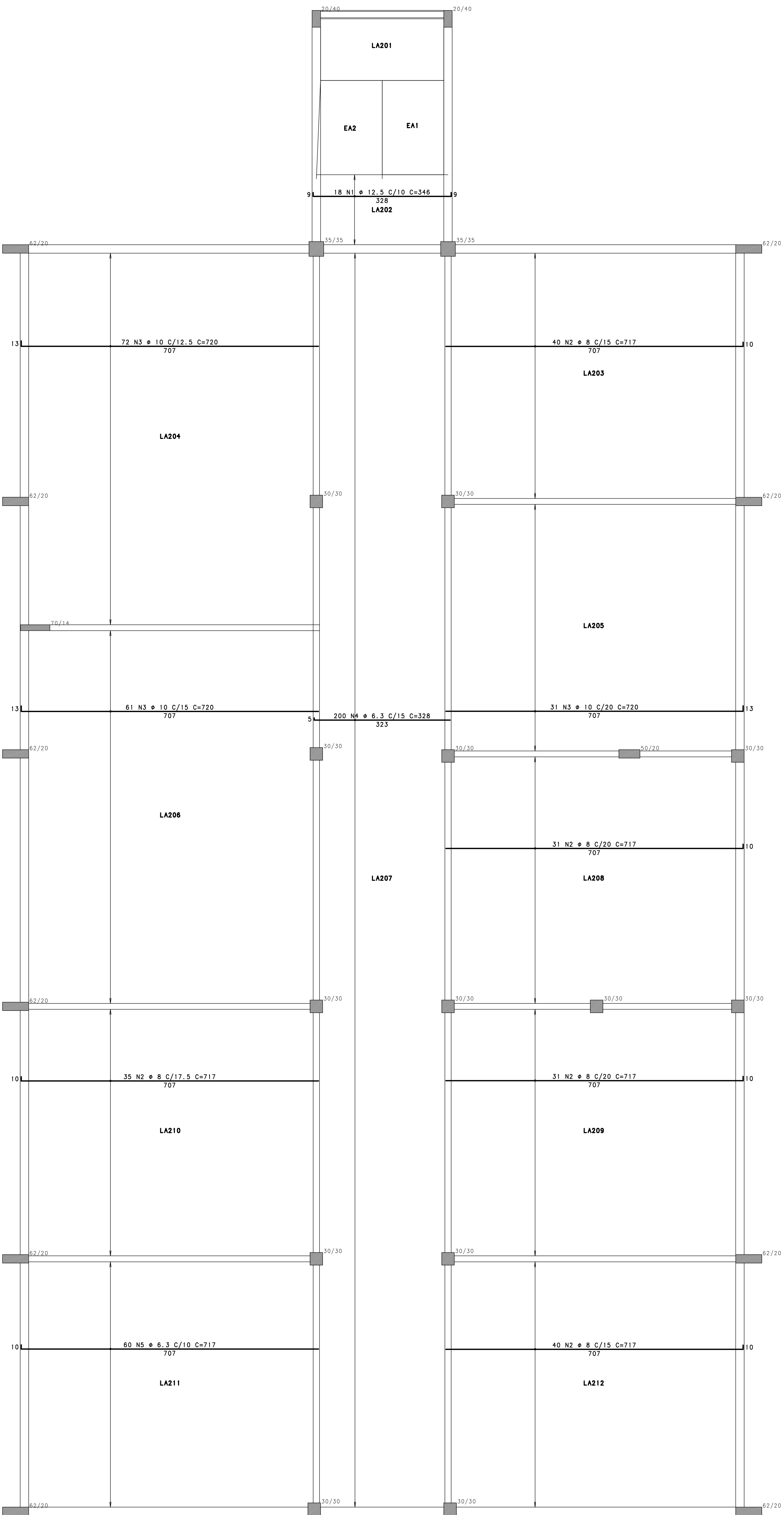


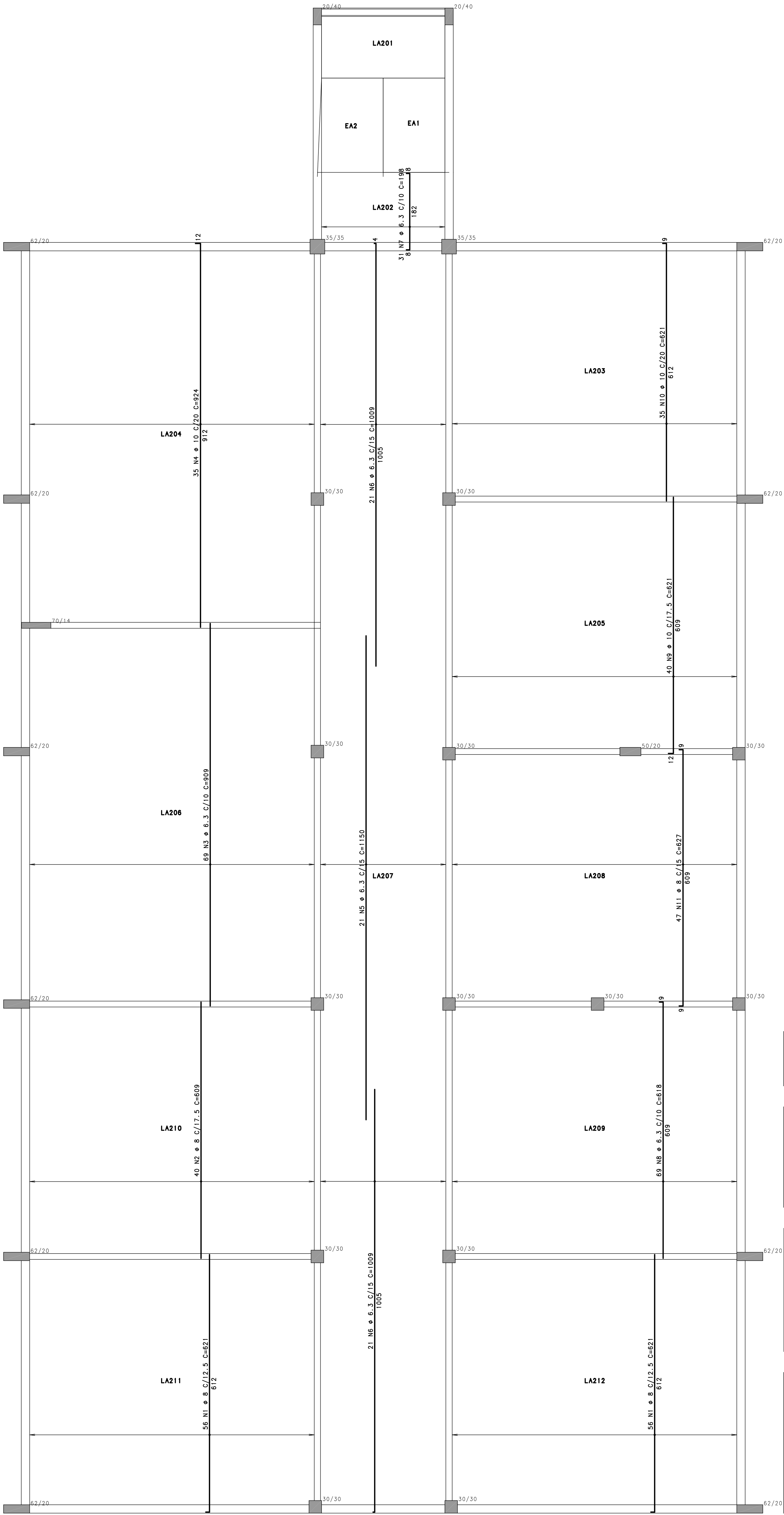
ARMADURA POSITIVA LONGITUDINAL

1 X



ARMADURA POSITIVA TRANSVERSAL

1 X



ACO	POS	BIT (mm)	QUANT	COMPRIMENTO
			UNIT	TOTAL
			(cm)	(cm)
ARMADURA POSITIVA LONGITUDINAL				
50A	1	12.5	18	346
50A	2	8	177	128909
50A	3	10	164	720
50A	4	6.3	200	328
50A	5	6.3	60	717
ARMADURA POSITIVA TRANSVERSAL				
50A	1	8	112	621
50A	2	8	40	609
50A	3	6.3	69	809
50A	4	10	35	924
50A	5	6.3	21	1150
50A	6	6.3	42	1009
50A	7	6.3	31	198
50A	8	6.3	69	618
50A	9	10	40	621
50A	10	10	35	621
50A	11	8	47	627

RESUMO AÇO CA 50-60			
ACO	BIT (cm)	COMPR (m)	PESO (kg)
50A	6.3	2866	702
50A	8	2503	989
50A	10	1970	1215
50A	12.5	62	60
Peso total		50A =	2966 kg

CONCRETO : FCK = 30 MPa

10		
09		
08		
07		
06		
05		
04		
03		
02		
01		
00	EMIÇÃO INICIAL	11/07/2018 PLB4

REV. MODIFICAÇÃO DATA: RESP.

SETOR: SAMAMBAIA
ENDEREÇO: QS 425 - AE 02 SAMAMBAIA SUL - DF
PROPRIETÁRIO: SECRETARIA DE EDUCAÇÃO DO DISTRITO FEDERAL
AUTOR DO PROJETO: PEDRO LUIZ BERNARDES JÚNIOR ART: 0720180045323
RESP. TÉCNICO:

PROPRIETÁRIO
AUTOR DO PROJETO: PEDRO LUIZ BERNARDES JÚNIOR CREA: 23886/0-DF
RESP. TÉCNICO

RA
OUTROS
RA

MONTAGEM DA ARMADURAS
1) POSITIVA LONGITUDINAL
2) POSITIVA TRANSVERSAL
3) NEGATIVA TRANSVERSAL
4) NEGATIVA LONGITUDINAL

TRESPASSE DE BARRAS
EXECUTAR TRESPASSE ALTERNADO EM BARRAS ACIMA DE 1150 CM SEGUINDO AS SEGUINTE MEDIDAS:
Ø5 - D=40 CM
Ø6.3 - D=40 CM
Ø8 - D=40 CM
Ø10 - D=50 CM
Ø12.5 - D=85 CM
Ø16 - D=85 CM
Ø20 - D=100 CM
Ø25 - D=130 CM
TRESPASSE ALTERNADO

REFORÇO DE ABERTURAS EM LAJES
2x2 Ø 10 C=X+100
2x2 Ø 10 C=X+100
OBS: ARMADURA NÃO DETALHADA NO QUADRO DE FERROS

Detalhe genérico do alojamento de armaduras positivas
Direção Principal
Direção Secundária