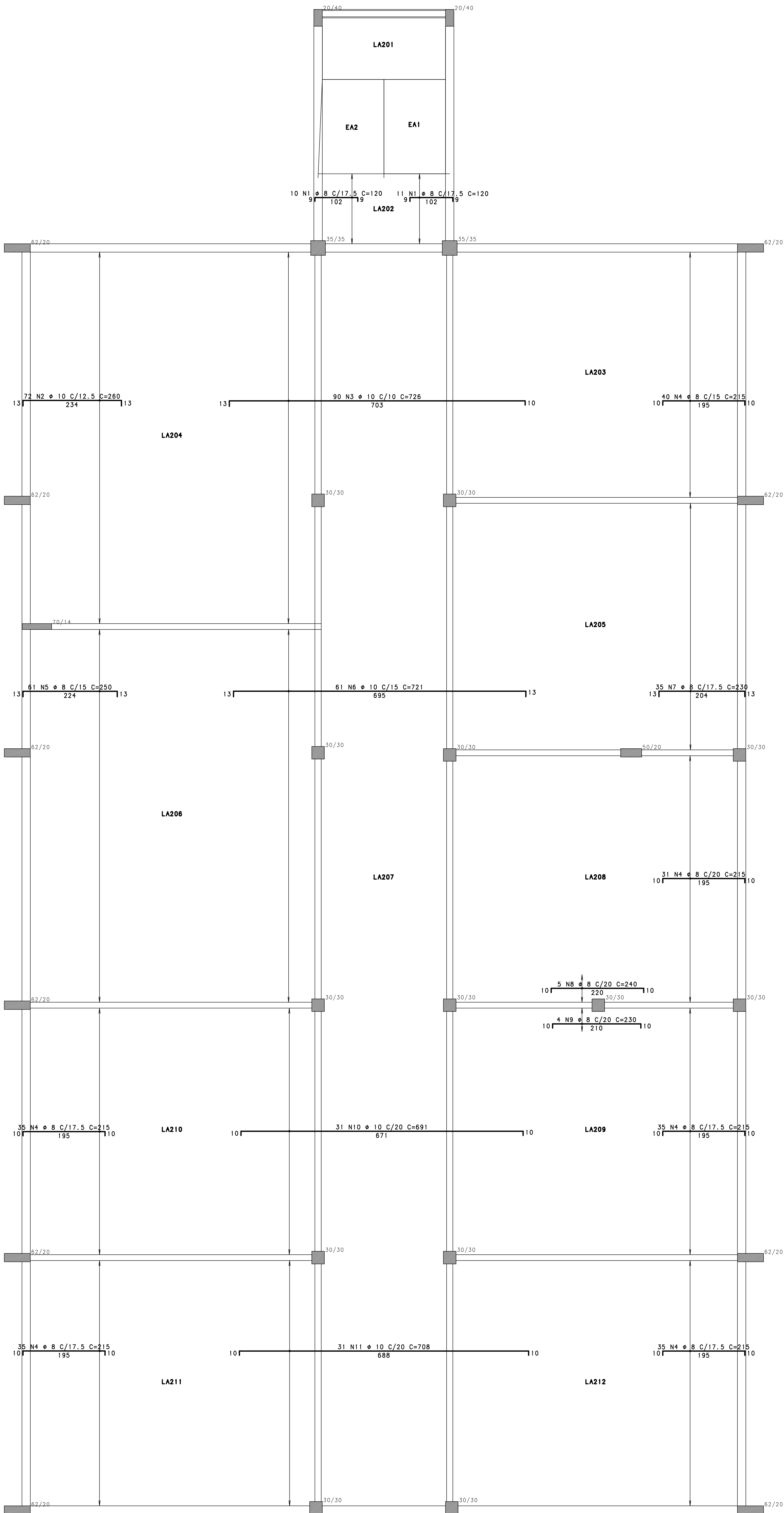


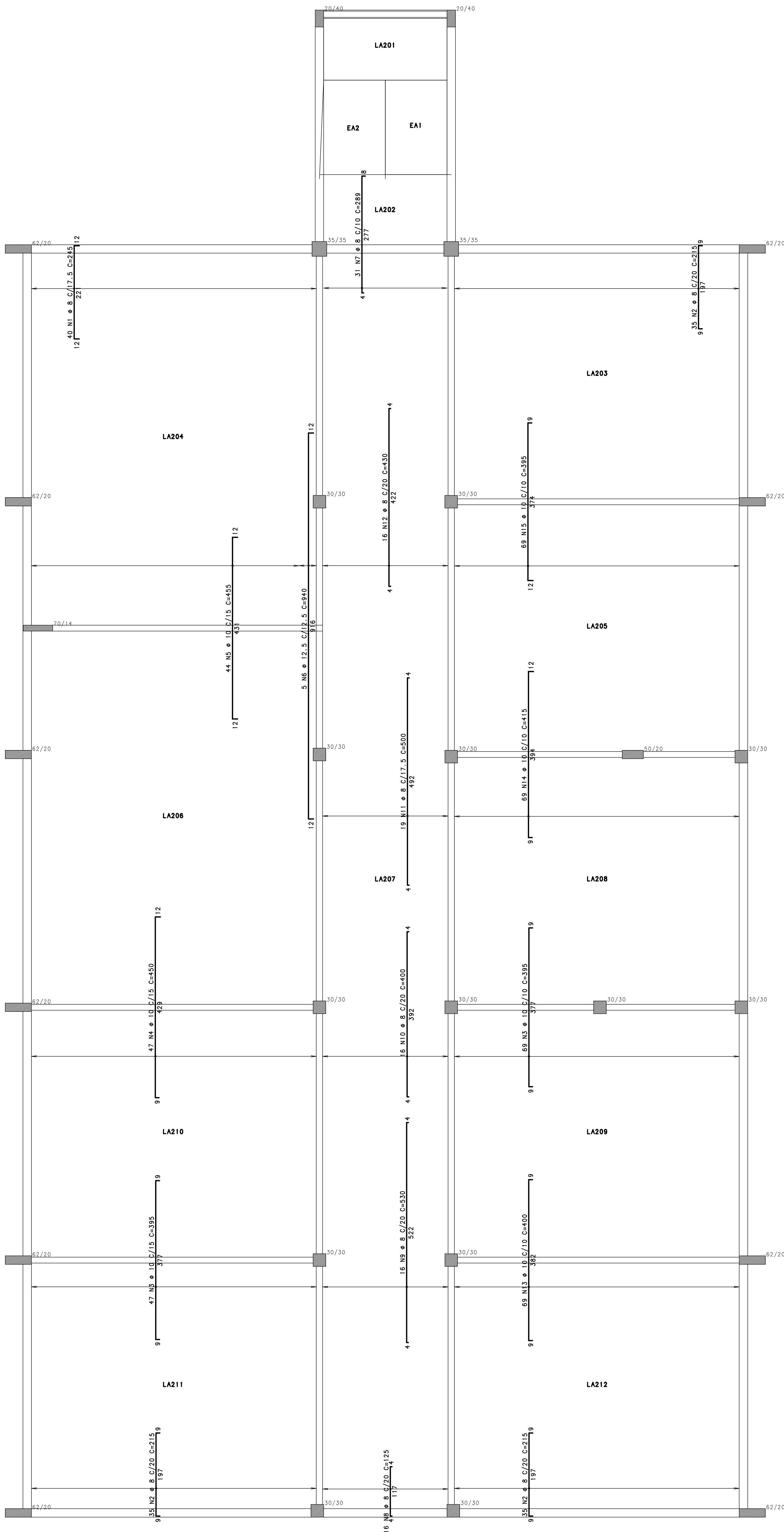
ARMADURA NEGATIVA LONGITUDINAL

1 X

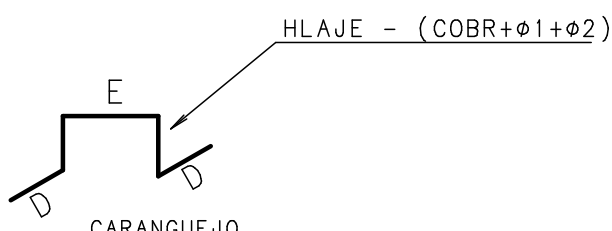
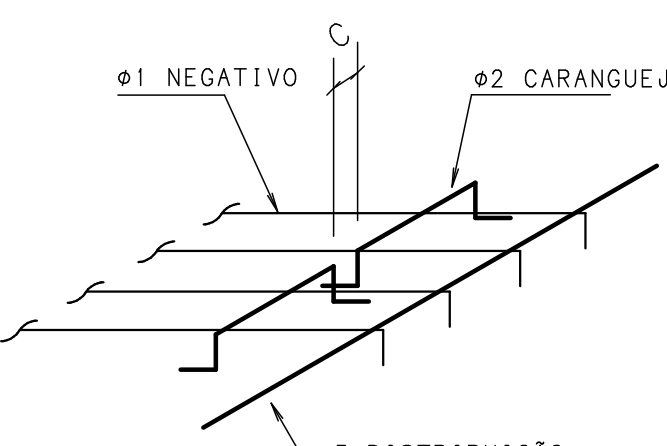
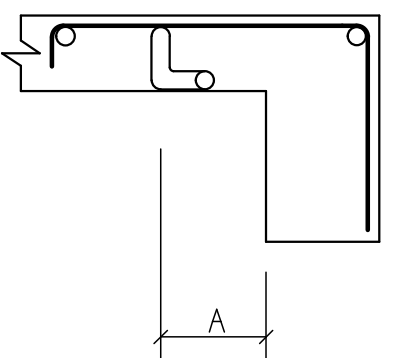
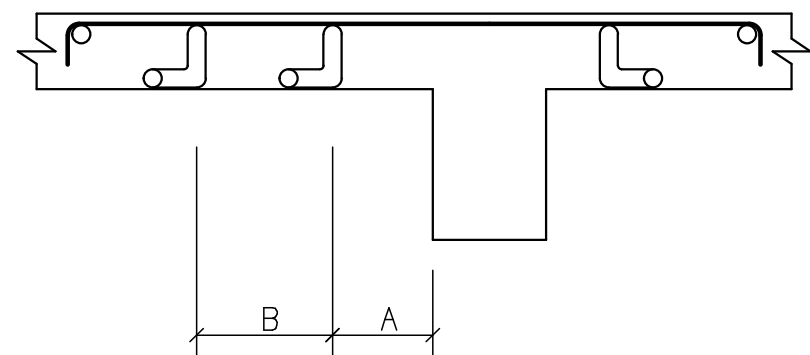


ARMADURA NEGATIVA TRANSVERSAL

1 X



DETALHE TÍPICO DE FERROS DE DISTRIBUIÇÃO DE ARMADURA NEGATIVA COM CARANGUEJOS



A = Distância à face da viga  
B = Espaçamento entre caranguejos  
C = Espaçamento lateral  
D = Dobro de sustentação  
E = Comprimento reto do caranguejo  
e1 = Bitola da armadura negativo  
e2 = Bitola do caranguejo  
e3 = Bitola da armadura de distribuição  
COBR = Cobrimento

MONTAGEM DA ARMADURAS  
1) POSITIVA LONGITUDINAL  
2) POSITIVA TRANSVERSAL  
3) NEGATIVA TRANSVERSAL  
4) NEGATIVA LONGITUDINAL

TRESPASSE DE BARRAS  
EXECUTAR TRESPASSE ALTERNADO EM BARRAS ATIVA DE 1150 CM SEGUINDO AS SEGUINTE MEDIDAS:  
e3 - D=40 CM  
e3.3 - D=40 CM  
e3.4 - D=40 CM  
e3.5 - D=40 CM  
e3.6 - D=40 CM  
e3.7 - D=40 CM  
e3.8 - D=40 CM  
e3.9 - D=40 CM  
e3.10 - D=40 CM  
e3.11 - D=40 CM  
e3.12 - D=40 CM  
e3.13 - D=40 CM  
e3.14 - D=40 CM  
e3.15 - D=40 CM  
e3.16 - D=40 CM  
e3.17 - D=40 CM  
e3.18 - D=40 CM  
e3.19 - D=40 CM  
e3.20 - D=40 CM  
e3.21 - D=40 CM  
e3.22 - D=40 CM  
e3.23 - D=40 CM  
e3.24 - D=40 CM  
e3.25 - D=40 CM

REFORÇO DE ABERTURAS EM LAJES  
OBS: ARMADURA NÃO DETALHADA NO QUADRO DE FERROS

Detalhe genérico do alojamento de armaduras positivas  
Direção Principal  
Direção Secundária

| ACO                            | POS | BIT (mm) | QUANT | COMPRIMENTO (cm) | UNIT  | TOTAL |
|--------------------------------|-----|----------|-------|------------------|-------|-------|
| ARMADURA NEGATIVA LONGITUDINAL |     |          |       |                  |       |       |
| 50A                            | 1   | 8        | 21    | 120              | 2520  |       |
| 50A                            | 2   | 10       | 72    | 280              | 18720 |       |
| 50A                            | 3   | 10       | 90    | 726              | 65340 |       |
| 50A                            | 4   | 8        | 211   | 215              | 45365 |       |
| 50A                            | 5   | 8        | 61    | 250              | 15250 |       |
| 50A                            | 6   | 10       | 61    | 721              | 43861 |       |
| 50A                            | 7   | 8        | 35    | 230              | 8050  |       |
| 50A                            | 8   | 8        | 5     | 240              | 1200  |       |
| 50A                            | 9   | 8        | 4     | 230              | 920   |       |
| 50A                            | 10  | 10       | 31    | 691              | 21421 |       |
| 50A                            | 11  | 10       | 31    | 708              | 21948 |       |

| ACO        | BIT (mm) | COMPR (m) | PESO (kg) |
|------------|----------|-----------|-----------|
| 50A        | 8        | 1479      | 384       |
| 50A        | 10       | 3419      | 2109      |
| 50A        | 12.5     | 47        | 45        |
| Peso Total | 50A =    |           | 2739 kg   |

CONCRETO : FCK = 30 MPa

|      |                |            |       |
|------|----------------|------------|-------|
| 10   |                |            |       |
| 09   |                |            |       |
| 08   |                |            |       |
| 07   |                |            |       |
| 06   |                |            |       |
| 05   |                |            |       |
| 04   |                |            |       |
| 03   |                |            |       |
| 02   |                |            |       |
| 01   |                |            |       |
| 00   | EMIÇÃO INICIAL | 11/07/2018 | PLB4  |
| REV. | MODIFICAÇÃO    | DATA:      | RESP. |

SETOR: SAMAMBAIA  
ENDEREÇO: QS 425 - AE 02 SAMAMBAIA SUL - DF  
PROPRIETÁRIO: SECRETARIA DE EDUCAÇÃO DO DISTRITO FEDERAL  
AUTOR DO PROJETO: PEDRO LUIZ BERNARDES JÚNIOR ART: 0720180045323  
RESP. TÉCNICO:

PROPRIETÁRIO  
AUTOR DO PROJETO: PEDRO LUIZ BERNARDES JÚNIOR CREA: 23886/D-DF  
RESP. TÉCNICO

RA  
OUTROS  
RA