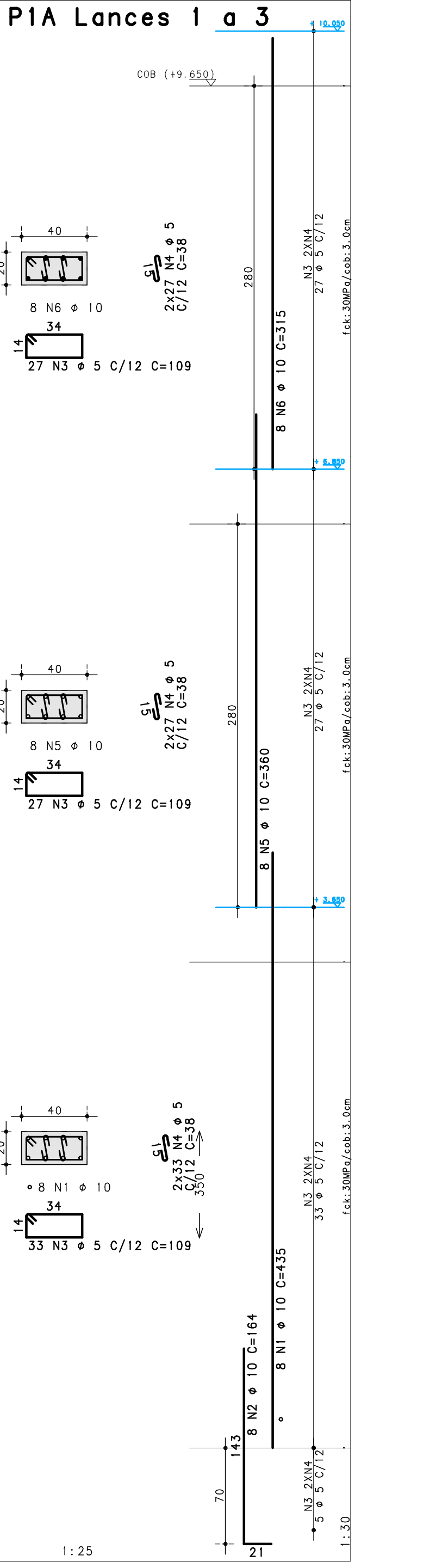
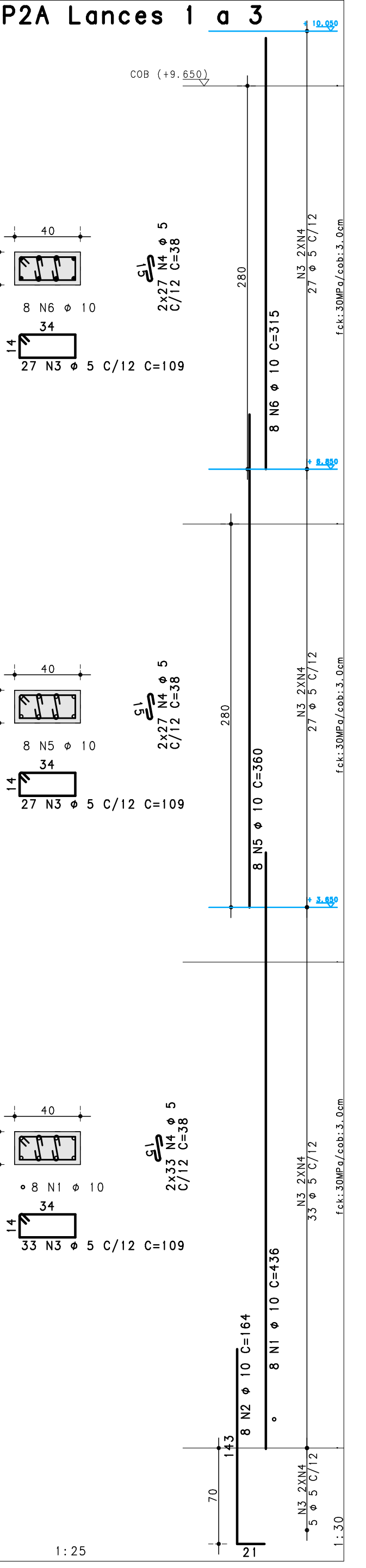
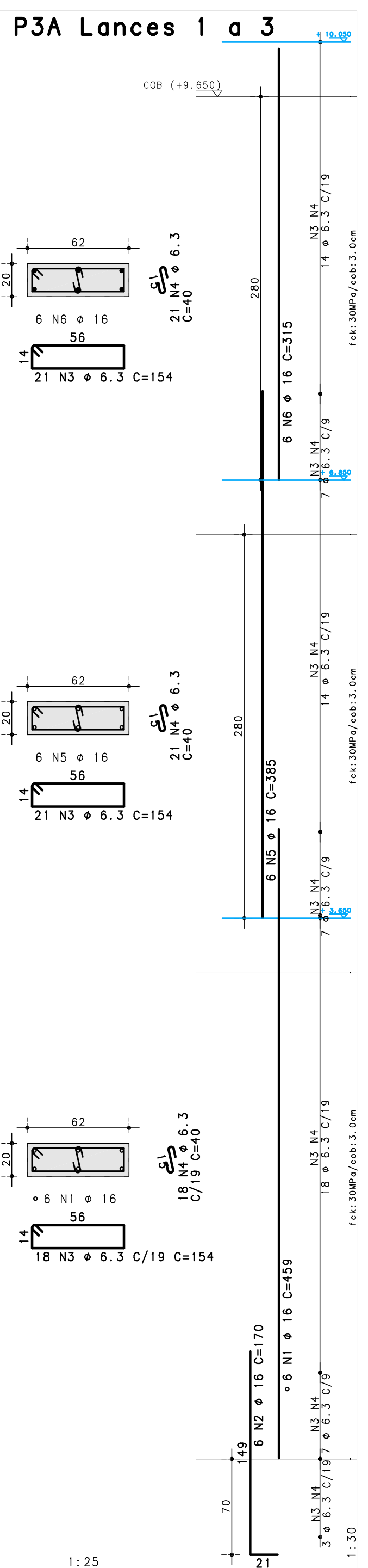
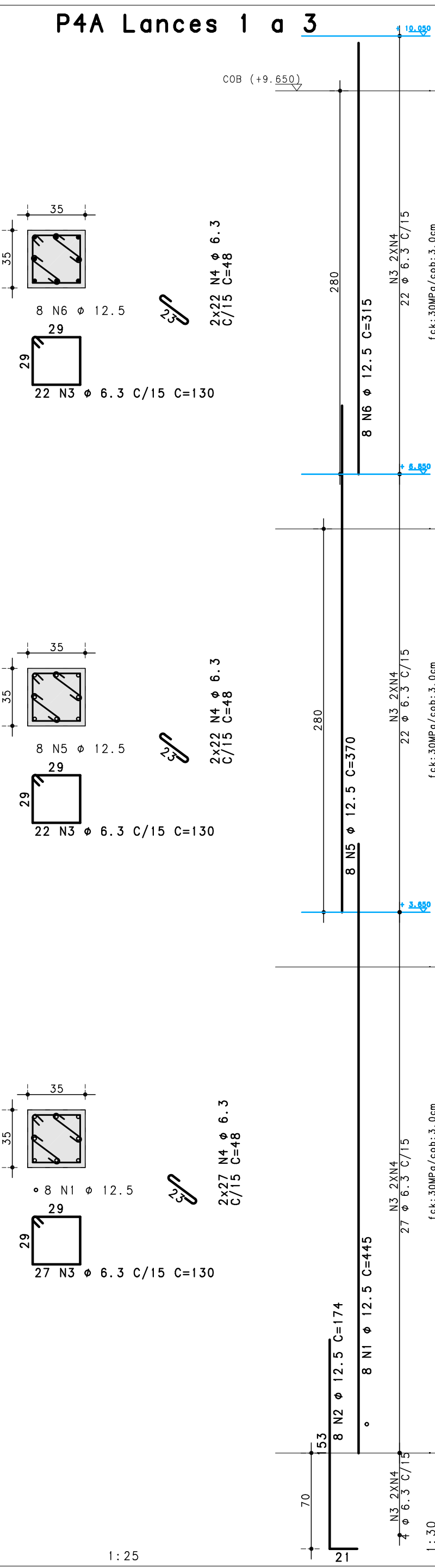


ACO	POS	BIT (mm)	QUANT	COMPRIMENTO (cm)	UNIT	TOTAL (cm)	ACO	POS	BIT (mm)	QUANT	COMPRIMENTO (cm)	UNIT	TOTAL (cm)	
P1A Lances 1 a 3							P6A Lances 1 a 3							
50A	1	10	8	435	3480		50A	1	16	8	460	2760		
50A	2	10	8	164	1312		50A	2	16	8	189	1140		
60B	3	5	87	109	9483		50A	3	6.3	60	154	9240		
60B	4	5	174	38	6612		50A	4	6.3	60	40	2400		
50A	5	10	8	360	2880		50A	5	16	8	385	2310		
50A	6	10	8	315	2520		50A	6	16	8	315	1890		
P2A Lances 1 a 3							P7A Lances 1 a 3							
50A	1	10	8	436	3488		50A	1	16	8	460	2760		
50A	2	10	8	164	1312		50A	2	16	8	189	1134		
60B	3	5	87	109	9483		50A	3	6.3	60	154	9240		
60B	4	5	174	38	6612		50A	4	6.3	60	40	2400		
50A	5	10	8	360	2880		50A	5	16	8	385	2310		
50A	6	10	8	315	2520		50A	6	16	8	315	1890		
P3A Lances 1 a 3							P8A Lances 1 a 3							
50A	1	16	8	459	2754		50A	1	16	8	420	1680		
50A	2	16	8	170	1020		50A	2	16	8	190	760		
50A	3	6.3	60	154	9240		50A	3	6.3	58	110	6380		
50A	4	6.3	60	40	2400		50A	4	6.3	58	4	385	1540	
50A	5	16	8	385	2310		50A	5	16	8	385	2310		
50A	6	16	8	315	1890		50A	6	16	8	315	1260		
P4A Lances 1 a 3							P9A Lances 1 a 3							
50A	1	12.5	8	445	3552		50A	1	16	8	420	1680		
50A	2	12.5	8	174	1392		50A	2	16	8	189	756		
50A	3	6.3	71	130	9230		50A	3	6.3	58	110	6380		
50A	4	6.3	142	48	6816		50A	4	6.3	58	4	385	1540	
50A	5	12.5	8	370	2960		50A	5	16	8	385	2310		
50A	6	12.5	8	315	2520		50A	6	16	8	315	1260		
P5A Lances 1 a 3							P10A Lances 1 a 3							
50A	1	12.5	8	444	3552		50A	1	16	8	430	3440		
50A	2	12.5	8	174	1392		50A	2	16	8	197	1254		
50A	3	6.3	71	130	9230		50A	3	6.3	60	154	9240		
50A	4	6.3	142	48	6816		50A	4	6.3	60	40	2400		
50A	5	12.5	8	370	2960		50A	5	16	8	385	2310		
50A	6	12.5	8	315	2520		50A	6	16	8	315	1260		
P6A Lances 1 a 3							P11A Lances 1 a 3							
50A	1	12.5	8	444	3552		50A	1	20	8	160	1280		
50A	2	12.5	8	174	1392		50A	2	20	8	170	1360		
50A	3	6.3	71	130	9230		50A	3	6.3	60	154	9240		
50A	4	6.3	142	48	6816		50A	4	6.3	60	40	2400		
50A	5	12.5	8	370	2960		50A	5	16	8	385	2310		
50A	6	12.5	8	315	2520		50A	6	16	8	315	1260		

RESUMO AÇO GA 50-60				
ACO	BIT	COMPR	PESO	
(mm)	(m)	(m)	(kg)	
60B	5	405	62	
50A	6.3	104	248	
50A	10.5	270	166	
50A	16	449	709	
50A	20	44	109	
Peso Total			60B =	62 kg
Peso Total			50A =	1434 kg



CONCRETO : FCK = 30 MPa	
10	
09	
08	
07	
06	
05	
04	
03	
02	
01	REVISÃO GERAL
00	EMISSÃO INICIAL
REV.	MODIFICAÇÃO
SETOR: SAMAMBAIA	
ENDEREÇO: QS 425 - AE 02 SAMAMBAIA SUL - DF	
PROPRIETÁRIO: SECRETARIA DE EDUCAÇÃO DO DISTRITO FEDERAL	
AUTOR DO PROJETO: PEDRO LUIZ BERNARDES JÚNIOR ART: 0720180045323	
RESP. TÉCNICO:	
PROPRIETÁRIO	
AUTOR DO PROJETO: PEDRO LUIZ BERNARDES JÚNIOR CREA: 23886/0-DF	
RESP. TÉCNICO	
RA	OUTROS
RA	
STR 010	
REV.01	

PROJETO DE RECONSTRUÇÃO DA ESCOLA CLASSE 425 SAMAMBAIA	
ARMADURA DE PILARES - TRECHO A - CONTIN.	
DATA DE EMISSÃO: 11/07/2018	ESCALA: 1:25
PROJ. DE RECONSTRUÇÃO DA ESCOLA CLASSE 425 SAMAMBAIA	