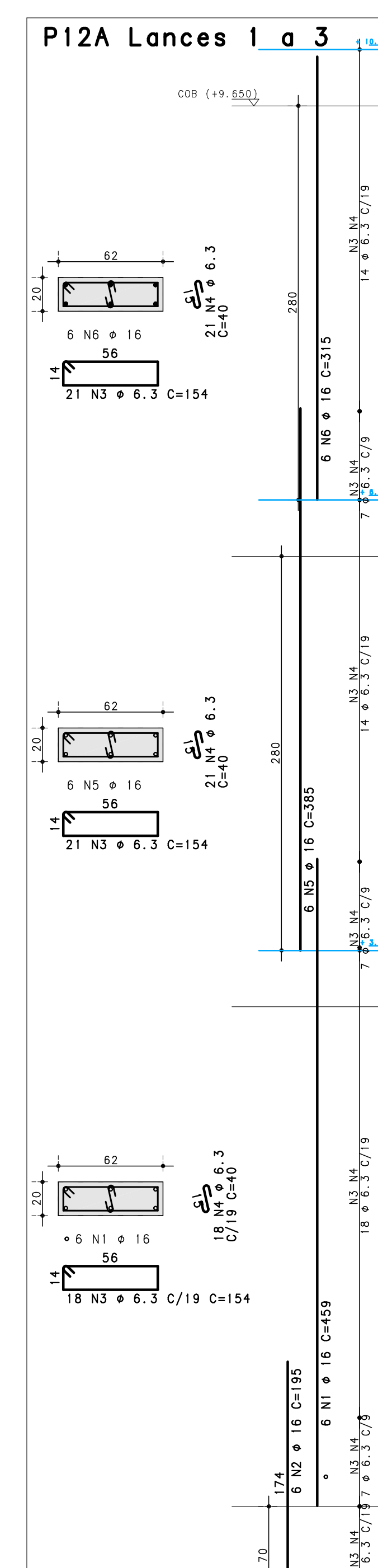
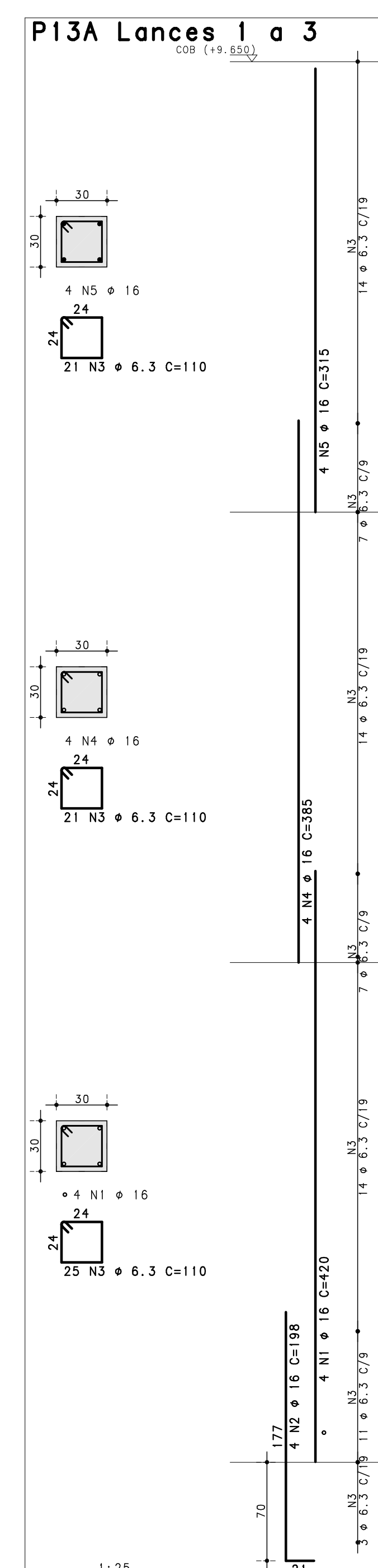
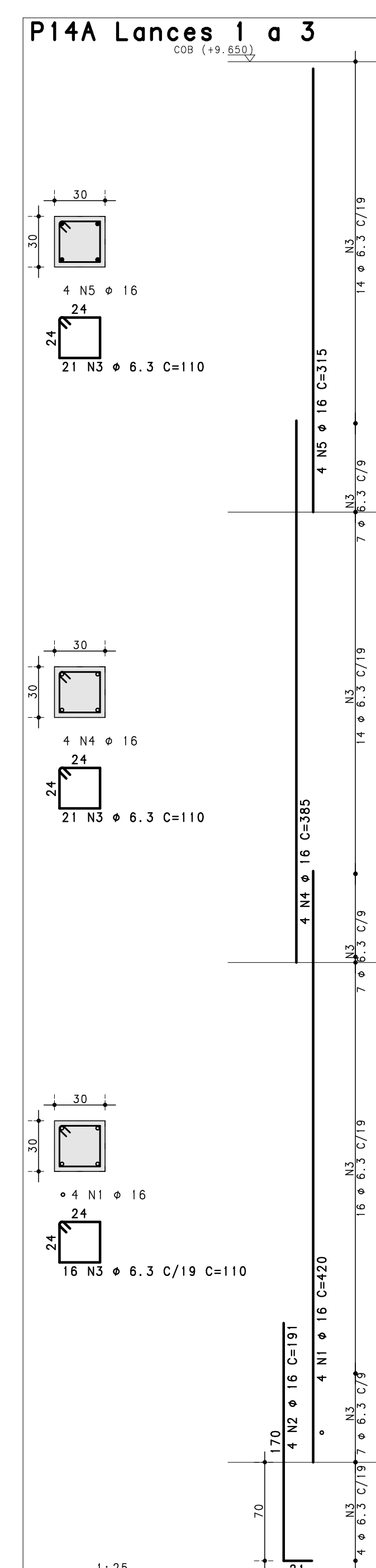
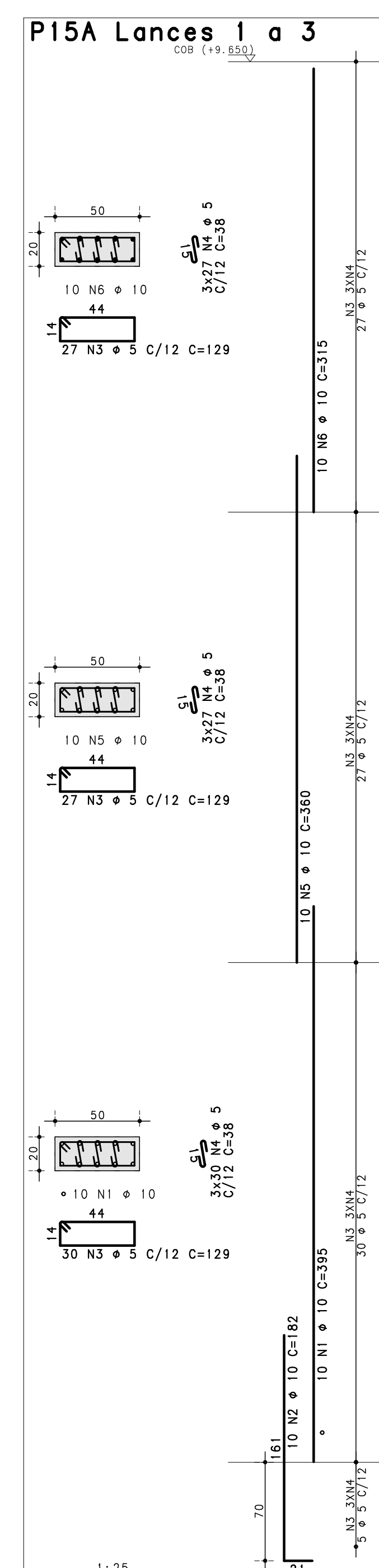
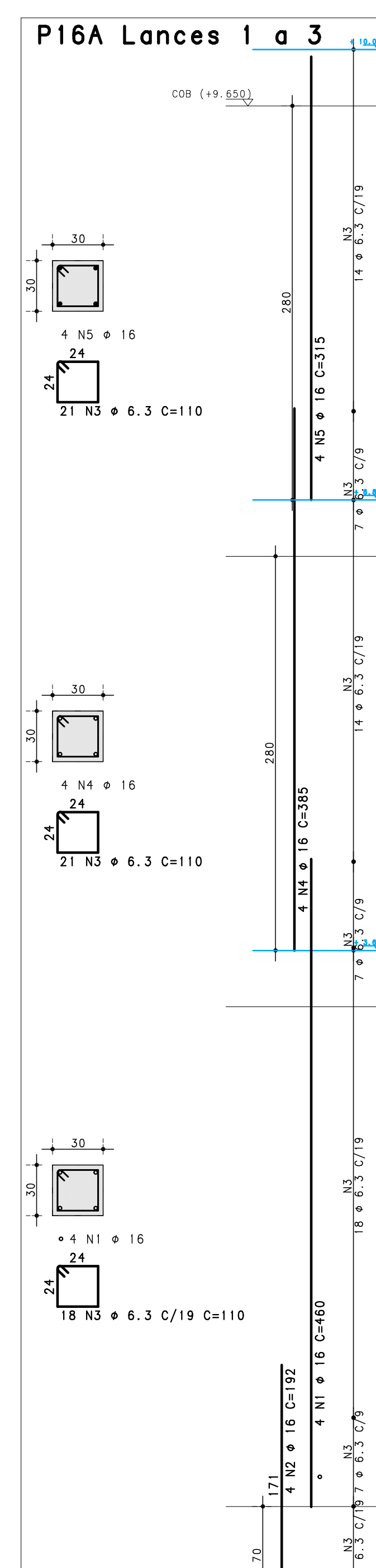
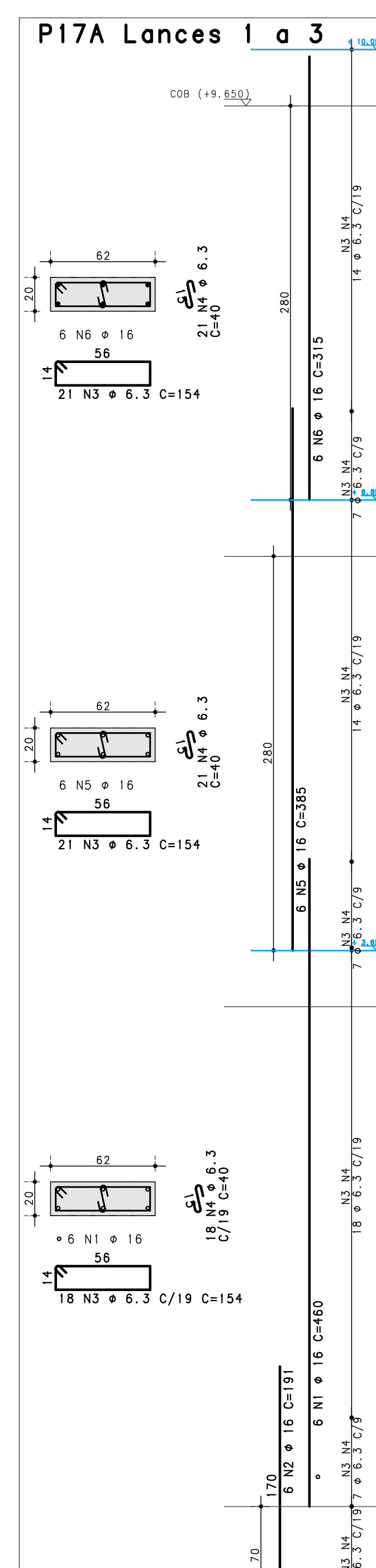
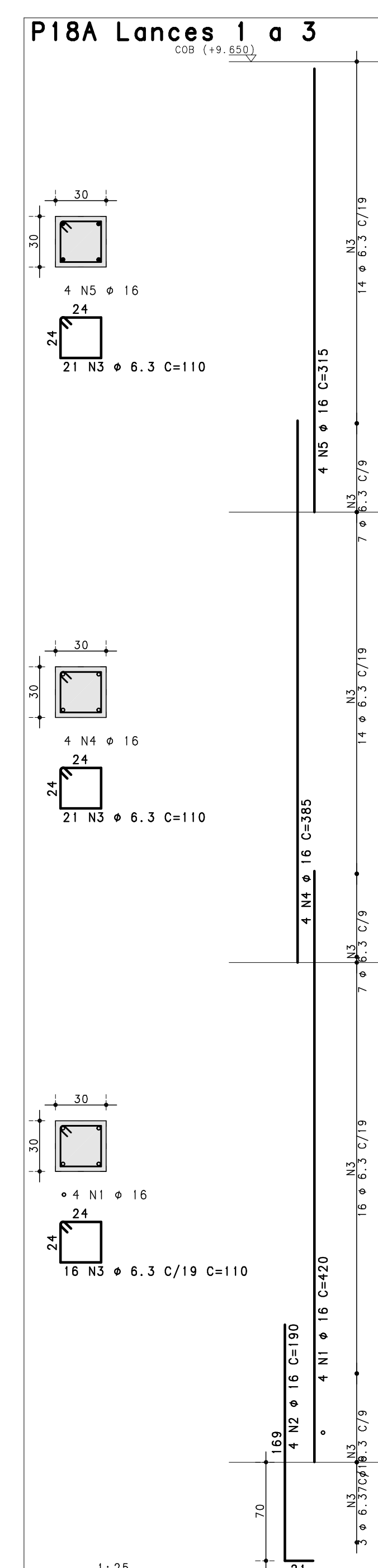
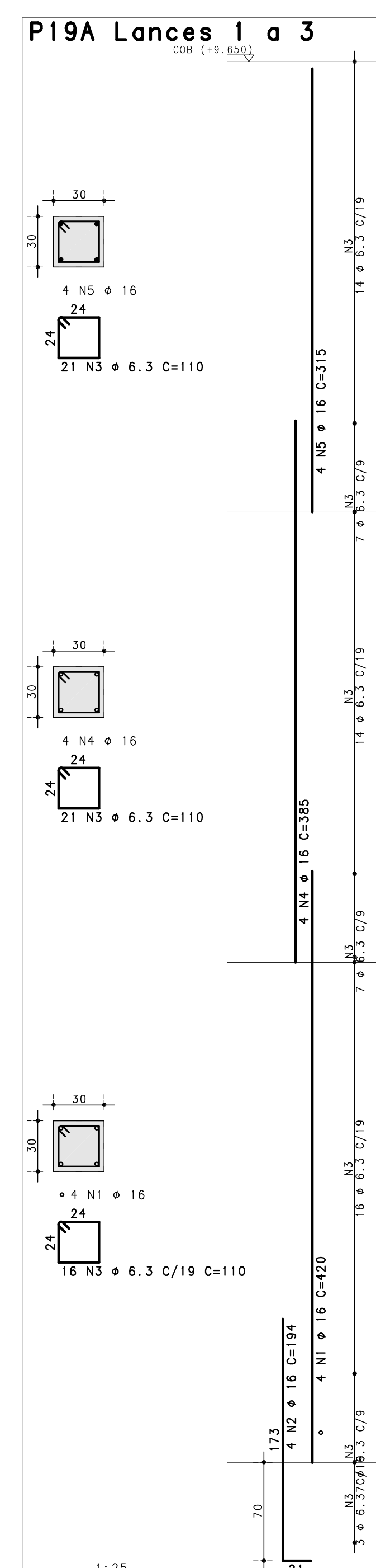
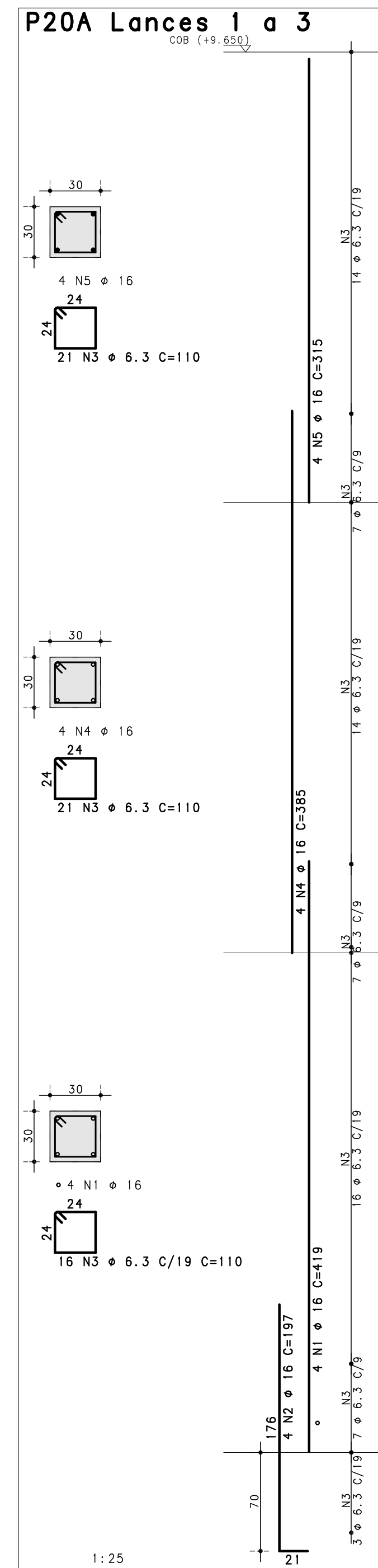


ACO	POS	BIT (mm)	QUANT	COMPRIMENTO		ACO	POS	BIT (mm)	QUANT	COMPRIMENTO		
				UNIT (cm)	TOTAL (cm)					UNIT (cm)	TOTAL (cm)	
P12A Lances	1 a 3					P21A Lances	1 a 3					
50A	1	16	6	459	2754	50A	1	16	4	460	1840	
50A	2	16	6	154	924	50A	2	16	6	154	924	
50A	3	6,3	80	154	9240	50A	3	6,3	60	110	6600	
50A	4	6,3	50	385	2310	50A	4	6,3	4	16	1540	
50A	5	16	6	385	2310	50A	5	16	4	315	1260	
50A	6	16	6	315	1890	50A	6	16	6	315	1890	
P13A Lances	1 a 3					P22A Lances	1 a 3					
50A	1	16	4	420	1680	50A	2	16	6	460	2760	
50A	2	16	4	198	792	50A	3	6,3	60	114	1164	
50A	3	6,3	67	110	7370	50A	4	6,3	60	40	2400	
50A	4	16	4	385	1540	50A	5	16	6	385	3080	
50A	5	16	4	315	1260	50A	6	16	6	315	1890	
P14A Lances	1 a 3					P23A Lances	1 a 3					
50A	1	16	4	420	1680	50A	1	12,5	8	390	3120	
50A	2	16	4	191	764	50A	2	16	6	4	191	764
50A	3	6,3	58	110	6380	50A	3	6,3	66	110	7260	
50A	4	16	4	385	1540	50A	4	12,5	8	385	3080	
50A	5	16	4	315	1260	50A	5	12,5	4	315	2320	
P15A Lances	1 a 3					P24A Lances	1 a 3					
50A	1	10	10	395	3950	50A	1	12,5	8	375	3000	
50A	2	10	10	182	1820	50A	2	16	6	4	189	756
50A	3	6,3	84	129	10836	50A	3	6,3	66	110	7260	
50A	4	16	4	385	1540	50A	4	12,5	12	370	4440	
50A	5	16	4	315	1260	50A	5	12,5	4	315	1260	
P16A Lances	1 a 3					P25A Lances	1 a 3					
50A	1	16	4	460	1840	50A	1	16	6	430	3440	
50A	2	16	4	192	768	50A	2	16	6	4	195	1560
50A	3	6,3	60	110	6600	50A	3	6,3	66	110	7260	
50A	4	16	4	385	1540	50A	4	6,3	136	40	5440	
50A	5	16	4	315	1260	50A	5	16	6	385	3080	
P17A Lances	1 a 3					P26A Lances	1 a 3					
50A	1	16	6	460	2760	50A	1	16	6	430	3580	
50A	2	16	6	191	764	50A	2	16	6	4	188	752
50A	3	6,3	58	154	8956	50A	3	6,3	66	110	7260	
50A	4	16	4	385	1540	50A	4	6,3	66	40	2720	
50A	5	16	4	315	1260	50A	5	16	6	385	3080	
P18A Lances	1 a 3					P27A Lances	1 a 3					
50A	1	16	4	420	1680	50A	1	12,5	8	430	3440	
50A	2	16	4	190	760	50A	2	16	6	4	185	740
50A	3	6,3	58	110	6380	50A	3	6,3	66	110	7480	
50A	4	16	4	385	1540	50A	4	12,5	8	385	3080	
50A	5	16	4	315	1260	50A	5	12,5	4	315	2220	
P19A Lances	1 a 3					P28A Lances	1 a 3					
50A	1	16	4	420	1680	50A	1	12,5	8	430	3440	
50A	2	16	4	194	776	50A	2	16	6	4	192	768
50A	3	6,3	58	110	6380	50A	3	6,3	66	110	7480	
50A	4	16	4	385	1540	50A	4	6,3	66	40	2720	
50A	5	16	4	315	1260	50A	5	12,5	4	315	2220	
P20A Lances	1 a 3					P29A Lances	1 a 3					
50A	1	16	4	419	1676	50A	1	16	6	430	3580	
50A	2	16	4	197	788	50A	2	16	6	4	195	1572
50A	3	6,3	58	110	6380	50A	3	6,3	66	110	7480	
50A	4	16	4	385	1540	50A	4	6,3	66	40	2720	
50A	5	16	4	315	1260	50A	5	12,5	4	315	1890	

RESUMO AÇO CA 50-60			
ACO	BIT (mm)	COMPR (m)	PESO (kg)
60B	5	204	31
50A	6,3	1228	374
50A	10	125	77
50A	12,5	355	142
50A	16	997	1431
Peso Total			60B = 31 kg
Peso Total			50A = 2225 kg



CONCRETO : FCK = 30 MPa

SETOR: SAMAMBAIA

ENDEREÇO: QS 425 - AE 02 SAMAMBAIA SUL - DF

PROPRIETÁRIO: SECRETARIA DE EDUCAÇÃO DO DISTRITO FEDERAL

AUTOR DO PROJETO: PEDRO LUIZ BERNARDES JÚNIOR ART: 0720180045323

RESP. TÉCNICO:

PROPRIETÁRIO

AUTOR DO PROJETO: PEDRO LUIZ BERNARDES JÚNIOR

CREA: 23886/0-DF

RESP. TÉCNICO

RA

OUTROS

RA