



**GOVERNO DO DISTRITO FEDERAL**  
**COMPANHIA URBANIZADORA DA NOVA CAPITAL DO BRASIL**  
Departamento de Transporte e Manutenção  
Divisão de Manutenção

Despacho - NOVACAP/PRES/DA/DETRA/DIMAN

Brasília-DF, 30 de setembro de 2021.

A DECOMP/DA,

Em resposta ao Despacho - NOVACAP/PRES/DA/DECOMP/DILIC nº (70991556), venho informar que a empresa, **RETRAC COMÉRCIO E SERVIÇOS LTDA - EPP** nos enviou um E-mail com o Catálogo de peças do Picador de Galhos Lippel Modelo PDU-260, Dc Sei nº71071438 e 71070805, e notas fiscais de fornecimento de peças Dc sei nº71125591, 71125826 e 71125925, quanto as documentações da proposta apresenta pela, **RETRAC COMÉRCIO E SERVIÇOS LTDA - EPP, ao Pregão Eletrônico nº 023/2021 - DECOMP/DA, estão de acordo com o Termo de Referencia.**

Neste sentido, em não havendo objeções por parte do Departamento de Compras, esta Divisão sugere a homologação da proposta comercial apresentada pela empresa **RETRAC COMÉRCIO E SERVIÇOS LTDA - EPP.**

Silvio A De Queiroz  
Chefe Da Diman/Detra/DA



Documento assinado eletronicamente por **SILVIO APARECIDO DE QUEIROZ - Matr.0073346-6, Chefe da Divisão de Manutenção**, em 30/09/2021, às 16:45, conforme art. 6º do Decreto nº 36.756, de 16 de setembro de 2015, publicado no Diário Oficial do Distrito Federal nº 180, quinta-feira, 17 de setembro de 2015.



A autenticidade do documento pode ser conferida no site:  
[http://sei.df.gov.br/sei/controlador\\_externo.php?](http://sei.df.gov.br/sei/controlador_externo.php?acao=documento_conferir&id_orgao_acesso_externo=0)  
[acao=documento\\_conferir&id\\_orgao\\_acesso\\_externo=0](http://sei.df.gov.br/sei/controlador_externo.php?acao=documento_conferir&id_orgao_acesso_externo=0)  
verificador= **71069792** código CRC= **8E39F6DF**.

"Brasília - Patrimônio Cultural da Humanidade"

Setor de Áreas Públicas - Lote B - Bairro Guará - CEP 71215-000 - DF

3403-2615

00112-00012159/2021-70

Doc. SEI/GDF 71069792



**LIPPEL**<sup>®</sup>  
Soluções integradas para Biomassa



## Picador PDU-260

---

---

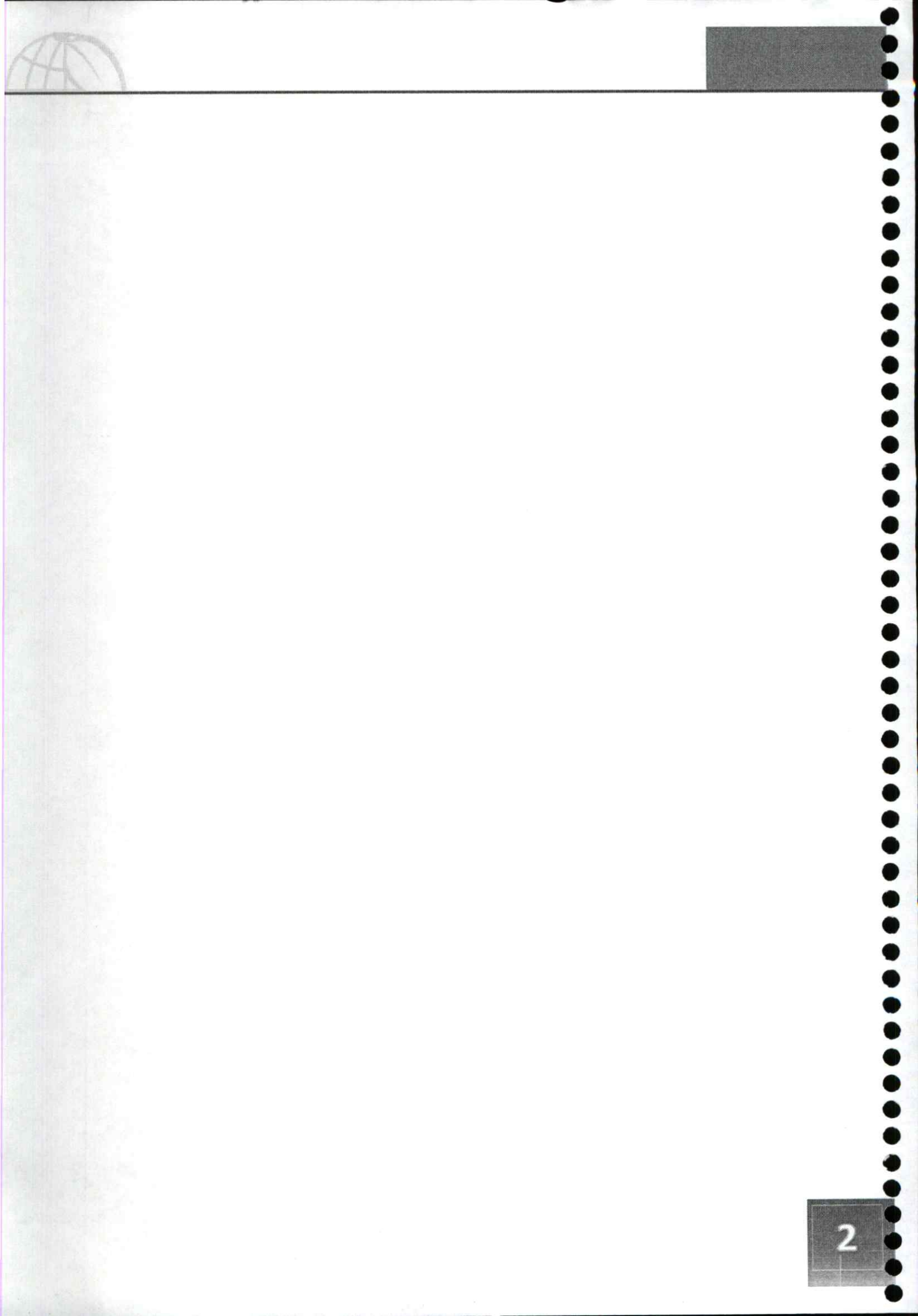
CATÁLOGO DE PEÇAS

0287.000.003m0

---

Para mais informações, acesse o site  
[www.lippel.com.br](http://www.lippel.com.br)

Soluções Integradas para Biomassa

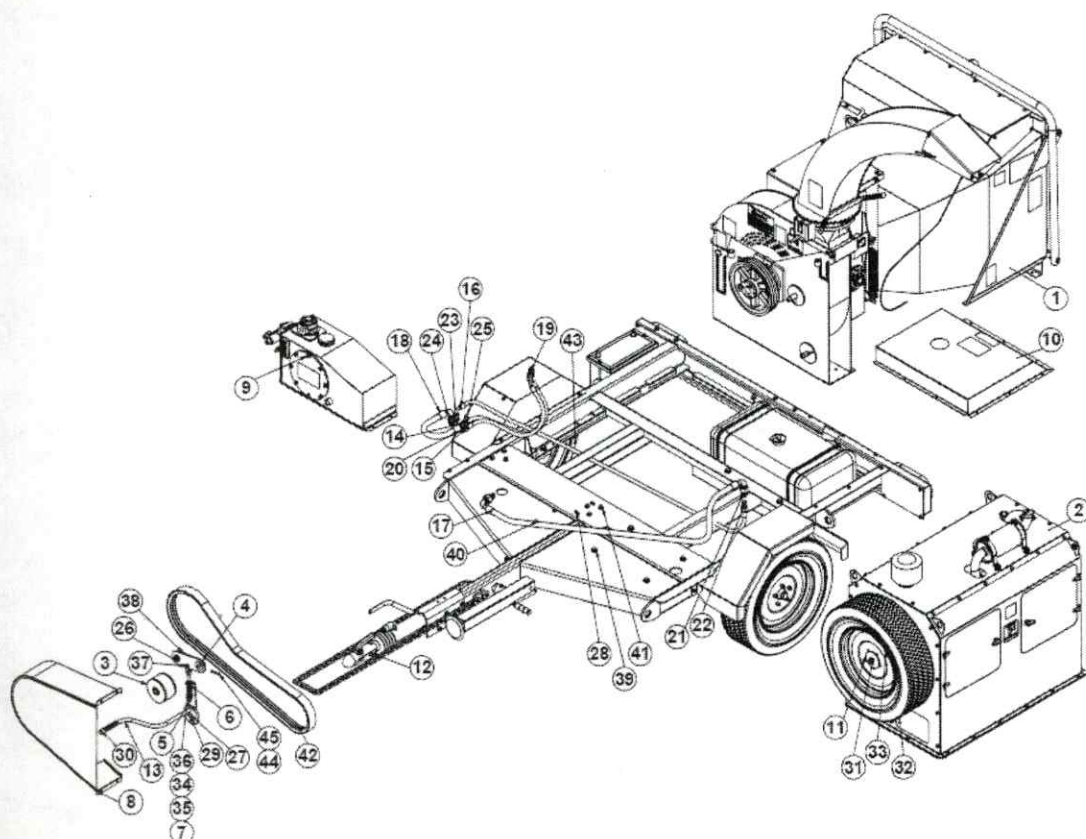


## INDICE

INDICE.....	3
1. Picador PDU-260 Diesel 60CV – 0287.000.003m0 .....	4
2. Picador PDU-260 – 0287.001.010m1 .....	6
3. Conjunto de acionamento – 0287.001.120m0.....	11
4. Conjunto bomba hidráulica (0287.001.040m0) .....	13
5. Disco Ø765mm 2 facas – 0287.003.010m0 .....	14
6. Conjunto do rolo – 0287.007.00m0 .....	15
7. Tanque hidráulico – 0287.01.090m0.....	16
8. Conjunto de acionamento do rolo – 0287.001.030m0 .....	17
9. Painel PDU-260 – 0287.001.050m0 .....	18
10. Polia tensora – 0287.001.100m0 .....	20
11. Conjunto do chassis – 0287.006.010m0 .....	21



# 1. Picador PDU-260 Diesel 60CV – 0287.000.003m0

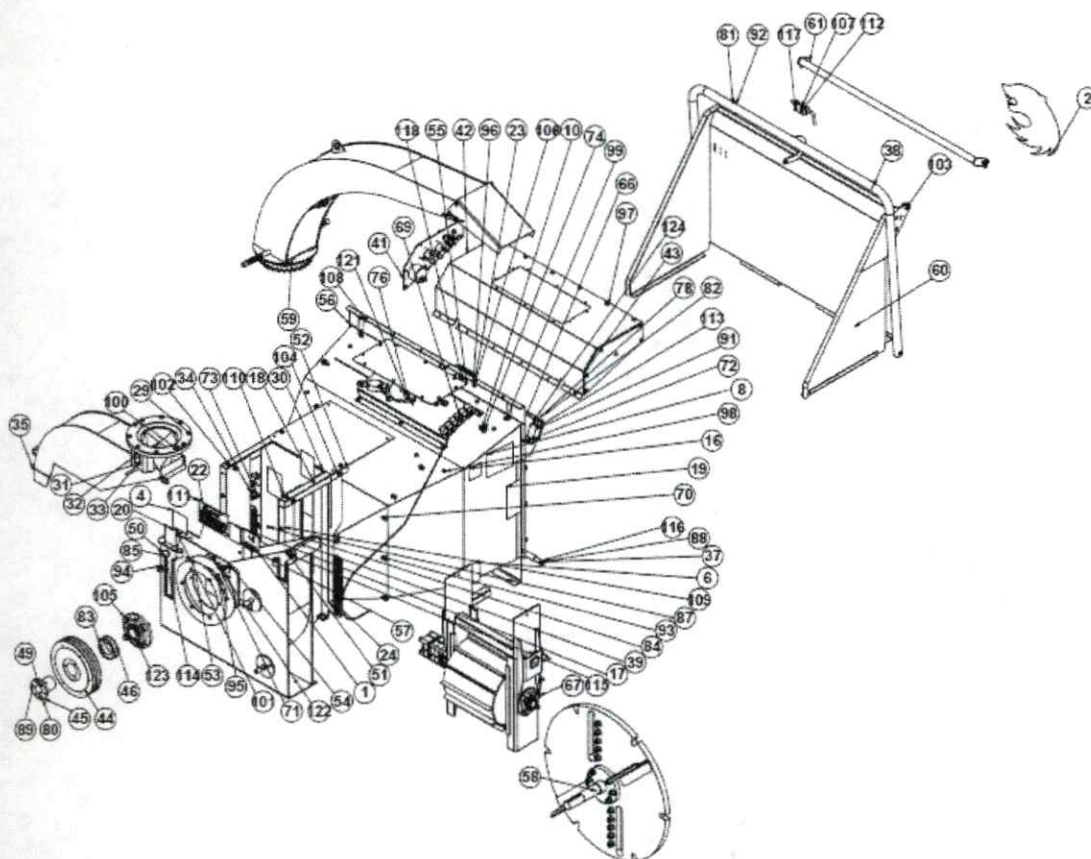


Pos.	Descrição	MP_Dimensões	Qtd.
1	Picador PDU-260	0287.001.010m1	1
2	Conjunto de acionamento	0287.001.120m0	1
3	Polia tensora	0287.001.100m0	1
4	Suporte movimentação polia tensora	0287.001.151s0	1
5	Eixo da articulação	0287.001.155p0	1
6	Braço de articulação inf.	0287.001.156p0	1
7	Mola de compressão	0287.001.158p0	1
8	Proteção das polias	0287.001.161s0	1
9	Tanque Hidraulico	0287.001.090m0	1
10	Proteção do tanque	0287.001.201s0	1
11	Chapa de fixação do estepe	0287.001.207p0	1
12	Conjunto do Chassis	0287.006.010m0	1
13	Alavanca da embreagem	0287.001.228s0	1
14	Mangueira DIN EN 853 2SN 3/8" X 850 R F 7/8" UNF JIC X 45° F 7/8" UNF JIC	Mangueira DIN EN 853 2SN 3_8 x 850 45 F 7_8unf jic x R F 7_8 unf jic	1
15	Mangueira DIN EN 853 2SN 3/8" X 850 R F 7/8" UNF JIC X 45° F 7/8" UNF JIC	Mangueira DIN EN 853-2SN 3_8 x 850 R F 7_8 unf jic x 45 F 7_8 unf jic	1

16	Mangueira DIN EN 853 2SN 3/8" X 2150 R F 7/8" UNF JIC X 90° F 7/8" UNF JIC	Mangueira DIN EN 853-2SN 3_8 x 2150 R F 7_8 unf jic x 90 F 7_8 unf jic	1
17	Mangueira SAE 100 R4 3/4" X 1750 90° F 1.5/16" UNF JIC X 90° F 1.5/16" UNF JIC	Mangueira SAE 100 R4 3_4 x 1750 90 F1 5_16 unf jic x 90 F1 5_16 unf jic	1
18	Mangueira SAE 100 R4 3/4" X 550mm 90° F1.1/16" UNF JIC X Reto F 1.1/16" UNF JIC	Mangueira SAE 100 R4 3_4 x 550 90 F1 1_16 unf jic x R F1 1_16 unf jic	1
19	Adaptador Reto	Adaptador Reto M 7_8unf x M 7_8unf jic	2
20	Adaptador Reto	Adaptador Reto M 3_8bsp x M 7_8unf jic	2
21	Adaptador Reto	Adaptador Reto M 3_4npt x M 1 5_16unf jic	2
22	Adaptador Reto	Adaptador Reto M 3_4npt x M 7_8unf jic	1
23	Adaptador Reto	Adaptador Reto M 1_2bsp x M 7_8unf jic	1
24	Adaptador reto M1/2" BSP X M1.1/16" UNF JIC	Adaptador Reto M 1_2bsp x M 1 1_16unf jic	1
25	Adaptador Reto	Adaptador Reto M 1bsp x M 1 1_16unf jic	1
26	Arruela lisa aba Larga	din 9021 m10 zb	2
27	Paraf. Sextavado	din933 m10x16 1.50_8.8 zb	2
28	Parafuso Sextavado Flangeado	din6921 m8x16 1.25_8.8	11
29	Parafuso Sextavado Flangeado	din6921 m12x35 1.75_8.8	1
30	Manopla Injetada de PVC Preto Diam. Interno 3/4" Compr. Interno 115mm	Manopla de PVC grip 1200a	1
31	Porca sextavada	din934 m16 2.00_8_zb	1
32	Pneu para 900kg	205_70R15 104R	1
33	Roda W 5.5 x 15" 5F	RD-4034	1
34	Arruela lisa	din 125a m12 zb	2
35	Porca sext. autotravante	din982 m12 1.75_8_zb	3
36	Arruela lisa aba Larga	din 9021 m12 zb	1
37	Garfo SG M12x1,25 - Festo Cód.: 6145	6145 SG M12x1,25	1
38	Bucha Autolubrificante Com Dorso de Aço - INA	EGB2015-E40	2
39	Parafuso Sextavado Flangeado	DIN 6921 - M16 x 80 x 80-N	6
40	Parafuso Sextavado Flangeado	DIN 6921 - M10 x 25 x 25-N	8
41	Parafuso Sextavado Flangeado	din6921 m12x30 1.75_8.8	6
42	Correias Super HC	5V - 3 x 1000	1
43	Arruela lisa	din 125a m6 zb	2
44	Porca sextavada	din934 m6 1.00_8_zb	2
45	Paraf. sextavado	din933 m6x55 1.00_8.8_zb	1



## 2. Picador PDU-260 – 0287.001.010m1



Pos.	Descrição	MP_Dimensões	Qtd.
1	Adesivo	0010.000.008p0	1
2	Adesivo jaguar PTU-300	0010.000.068p0	1
3	Adesivo Perigo mãos bio 100-120	0010.000.082p0	1
4	Adesivo informativo PDU 250 - Cuidado diversos	0010.000.094p0	1
5	Adesivo informativo PDU 250 - Leia manual	0010.000.095p0	1
6	Adesivo informativo PDU 250 - Mantenha distância	0010.000.097p0	2
7	Adesivo informativo PDU 250 - Direção rolo dir.	0010.000.100p0	1
8	Adesivo informativo PDU 250 - Direção rolo esq.	0010.000.101p0	1
9	Adesivo 60 km/h	0010.000.145p0	1
10	Adesivo Reset	0010.000.177p0	1
11	Adesivo informativo PDU 260 Logotipo	0010.000.194p0	1
12	Adesivo informativo PDU 250 - Cuidado diversos	0010.000.196p0	1

13	Adesivo advertência mantenha espectadores distantes	0010.000.197p0	1
14	Adesivo advertência usar EPI	0010.000.202p0	1
15	Adesivo advertência inspecionar antes de operar	0010.000.205p0	1
16	Adesivo informativo usar luvas	0010.000.206p0	2
17	Adesivo atenção coloque as proteções antes de dar a partida	0010.000.208p0	1
18	Adesivo advertência use óculos	0010.000.211p0	2
19	Adesivo perigo alimentação	0010.000.214p0	2
20	Adesivo informativo travar disco	0010.000.215p0	1
21	Adesivo Informativo Regulagem da contra faca	0010.000.221p0	1
22	Placa de identificação	0020.000.015p0	1
23	Proteção lanterna	0282.001.136p0	1
24	Mola	0283.000.081p0	2
25	Mola de compressão	0283.003.138p0	1
26	Gabarito contra faca	0286.000.215p0	1
27	Contra Faca Pdu 260	0287.001.001p0	1
28	Contra Faca vertical Pdu 260	0287.001.002p0	1
29	Chapa suporte do duto	0287.001.003p0	2
30	Tampa estrutura do rolo	0287.001.005p0	1
31	Pino trava do duto de saída	0287.001.006p0	1
32	Acoplamento trava do duto	0287.001.007p0	1
33	Mola de compressão	0287.001.008p0	1
34	Elo de corrente	0287.001.009p0	2
35	Capota	0287.001.018s0	1
36	Portinha	0287.001.023p0	1
37	Eixo de articulação	0287.001.024p0	1
38	Acionamento do rolo	0287.001.028s0	1
39	eixo da articulação	0287.001.044p0	1
40	Proteção do mancal	0287.001.047s0	1
41	Painel PDU 260	0287.001.050m1	1
42	Tampa do painel	0287.001.096s0	1
43	Chapa lateral	0287.001.097p1	1
44	Polia Ø300mm	0287.001.098p0	1
45	Bucha conica	0287.001.102p0	1
46	Bucha do leitor de RPM	0287.001.194p0	1
47	Suporte do bloco manifold	0287.001.222p0	1
48	Flange	0287.001.223p0	1
49	Chaveta	0287.001.224p0	1
50	Pino travamento do disco	0287.001.235p0	1
51	Pino travamento do disco	0287.001.281p0	1



52	Tubo estrutura do rolo	0287.001.311s0	2
53	Flange da polia	0287.001.313p0	2
54	Conj. suporte sensor	0287.001.376s0	1
55	Chapa de fechamento	0287.001.379p0	1
56	Estrutura do picador	0287.002.003s0	1
57	Tampa fechamento	0287.002.068s0	1
58	Disco Ø765mm 4 facas	0287.003.010m0	1
59	Conj. duto de saída	0287.004.010m0	1
60	Fechamento da Calha de entrada	0287.005.001s0	1
61	Braço de segurança	0287.005.007s0	1
62	Fechamento da entrada	0287.005.008p0	1
63	Barra chata do fechamento da entrada	0287.005.009p0	1
64	Barra chata do fechamento da entrada 02	0287.005.011p0	1
65	Fechamento da entrada 02	0287.005.012p0	1
66	Proteção do fim de curso	0287.005.043s0	1
67	Conj. do rolo	0287.007.010m0	1
68	eixo da articulação	0288.001.113p0	1
69	Conjunto de acionamento do rolo	0288.001.120m0	1
70	Abraçadeira Com borracha Ø19 Largura 15mm	Abraçadeira com borracha Ø19 x 15mm	14
71	Porca sextavada	ansi b18.2.2 3_4" unf_16 fios_zb	1
72	Batente Ø20mm x Altura 15mm x rosca M6 para 246N	Batente amortecedor de borracha tipo E 02001555	6
73	Bloco Manifold c/ regulagem de fluxo compacto	BL.MANIFOLD.1XCET OP3.P HG.EH231.03.00- 30LTS_MIN_12VDC	1
74	Botão de impulso metálico 22mm sem retenção 1NA e 1NF IP67	Botão de impulso metálico 22mm sem retenção 1NA e 1NF IP67	2
75	Bujão	Bujão M 1_4bsp	1
76	Cabo de comando 50-03 x 2500mm (Vinculo cabos)	Cabo de comando 50- 03 x 2500mm Vinculos cabos	1
77	Conjunto Pino Cilíndrico para Dobradiça 3/8"	Conjunto Gonzo 3_8"	2
78	Arruela lisa	din 125a m5 zb	20
79	Arruela lisa	din 125a m6 zb	4
80	Arruela lisa	din 125a m10 zb	3

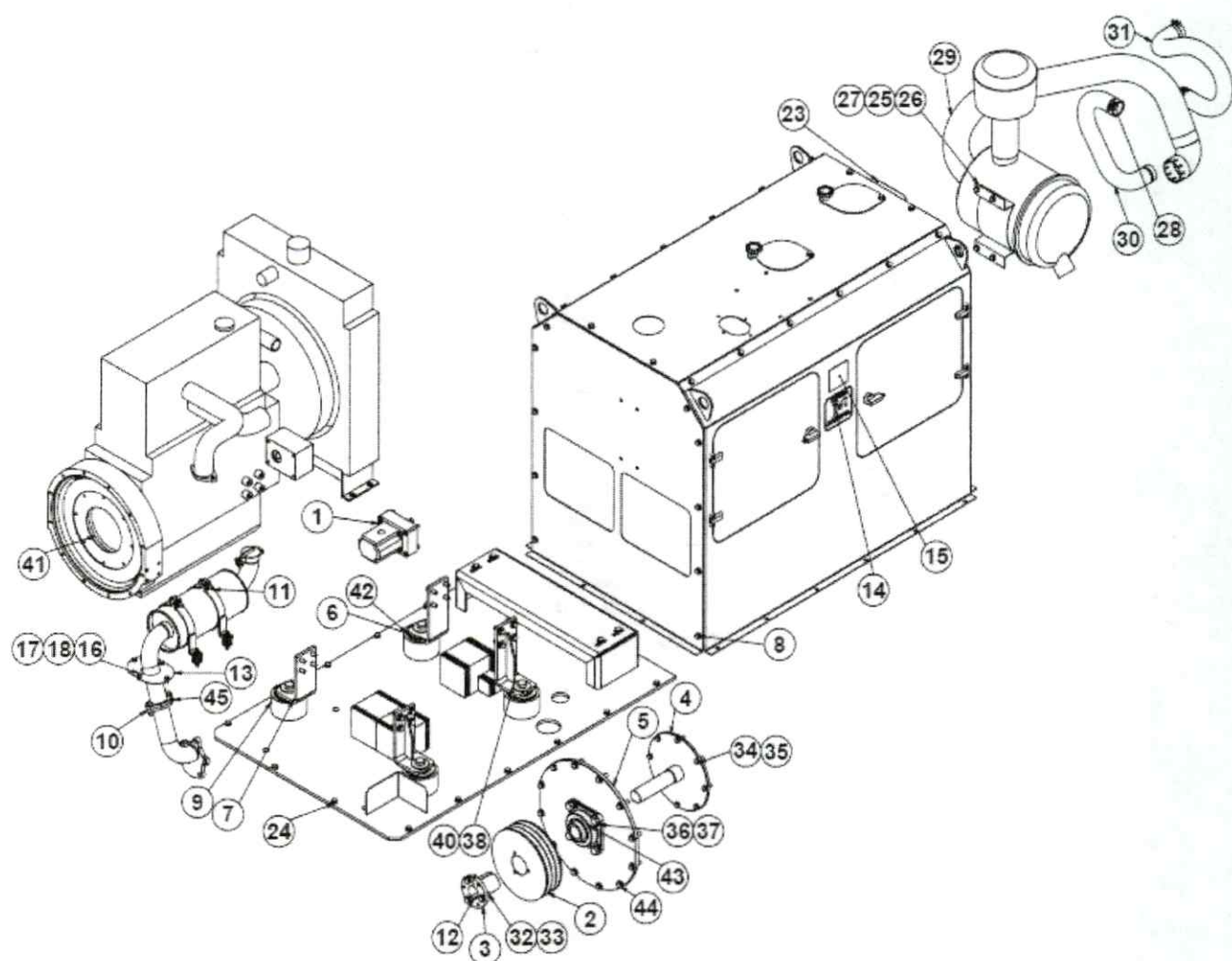
81	Arruela lisa	din 125a m12 zb	2
82	Paraf. cabeça cilíndrica sext. int.	din912 m5x45 0.80_12.9_zb	4
83	Paraf. cabeça cilíndrica sext. int.	din912 m6x25 1.00_12.9_zb	3
84	Paraf. s/cabeça sext. int.	din916 m8x12 1.25_12.9_zb	2
85	Paraf. sextavado	din933 m6x15 1.00_8.8_zb	2
86	Paraf. sextavado	din933 m6x20 1.00_8.8_zb	4
87	Paraf. sextavado	din933 m8x16 1.25_8.8_zb	2
88	Paraf. sextavado	din933 m10x16 1.50_8.8_zb	2
89	Paraf. sextavado	din933 m10x35 1.50_8.8_zb	3
90	Porca Sextavada	din934 m5 0.80_8_zb	16
91	Porca sext. autotravante	din982 m5 0.80_8_zb	4
92	Porca sext. autotravante	din982 m12 1.75_8_zb	2
93	Parafuso sextavado flangeado	din6921 m5x12 0.80_8.8	15
94	Parafuso sextavado flangeado	din6921 m5x16 0.80_8.8	1
95	Parafuso Sextavado Flangeado	din6921 m6x12 1.00_8.8	35
96	Parafuso Sextavado Flangeado	din6921 m6x20 1.00_8.8	2
97	Parafuso Sextavado Flangeado	din6921 m8x16 1.25_8.8	20
98	Parafuso Sextavado Flangeado	din6921 m8x20 1.25_8.8	16
99	Parafuso Sextavado Flangeado	din6921 m8x25 1.25_8.8	12
100	Parafuso Sextavado Flangeado	din6921 m10x20 1.50_8.8	16
101	Parafuso Sextavado Flangeado	din6921 m10x25 1.50_8.8	2
102	Parafuso Sextavado Flangeado	din6921 m10x55 1.50_8.8	4
103	Parafuso Sextavado Flangeado	din6921 m12x35 1.75_8.8	10
104	Parafuso Sextavado Flangeado	din6921 m12x60 1.75_8.8	4
105	Parafuso Sextavado Flangeado	din6921 m16x50 2.00_8.8	8
106	Porca Flangeada	din 6923 m6 1.00_zb	2
107	Porca Flangeada autotravante	din 6926 m6 1.00_zb	5
108	Porca Flangeada autotravante	din 6926 m8 1.25_zb	34
109	Porca Flangeada autotravante	din 6926 m10 1.50_zb	10



110	Porca Flangeada autotravante	din 6926 m12 1.75_zb	4
111	Rebite de repuxo alumínio	din7337 3x10	4
112	Paraf. cabeça chata sext. int.	din7991 m6x16 1.00_12.9_zb	4
113	Arruela lisa aba Larga	din 9021 m5 zb	4
114	Arruela lisa aba Larga	din 9021 m6 zb	2
115	Arruela lisa aba Larga	din 9021 m8 zb	2
116	Arruela lisa aba Larga	din 9021 m10 zb	2
117	Ferrolho de mola galvanizado	Ferrolho de mola galvanizado	1
118	Lanterna delimitadora 2016 amarela 12V/24V	Lanterna delimitadora 2016 Amarela 12V_24V	1
119	Passa cabo chapa 3,18 x encaixe 22,23 furo 15,88mm	Passa cabo em Borracha Série GR3155A (Essentra)	1
120	Passa cabo chapa 3 encaixe 35 furo 25,4mm	Passa cabo em Borracha Série GR3161A (Essentra)	1
121	Ponteira	Ponteira GS-28 tipo C	2
122	Sensor Tacômetro Digital Magnetic pick- up Mod.1428	Sensor Tacômetro 1428	1
123	Mancal tipo flange	ukfc211	2
124	Chave fim de curso XCK J161	K J161	1



### 3. Conjunto de acionamento – 0287.001.120m0

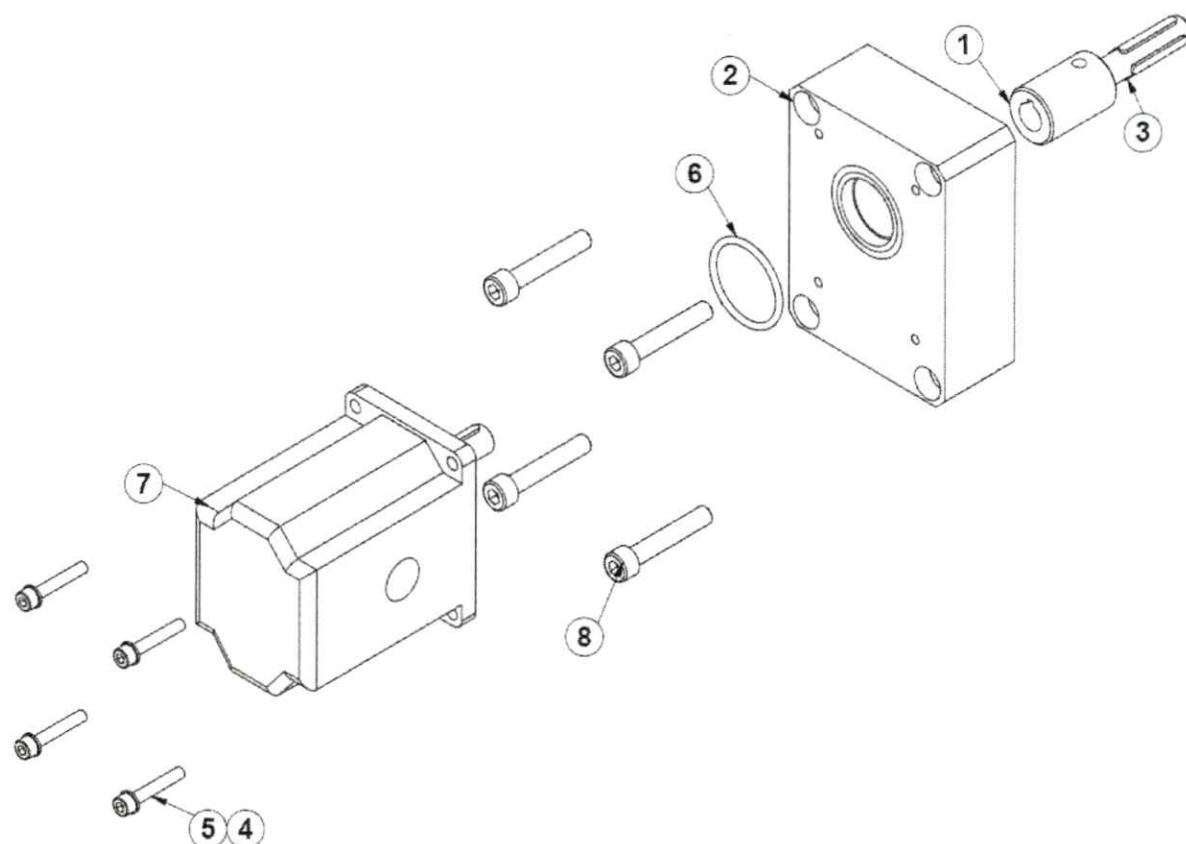


Pos.	Descrição	MP_Dimensões	Qtd.
1	Conjunto bomba hidráulica	0287.001.040m0	1
2	Polia 5V	0287.001.099p0	1
3	Bucha cônica menor	0287.001.101p0	1
4	Acoplamento do motor	0287.001.106s0	1
5	Disco de acoplamento no motor	0287.001.103p0	1
6	Conj. suporte motor "A"	0287.001.108s0	2
7	Conj. suporte motor "A"	0287.001.112s0	2
8	Carenagem para caminhão	0287.001.140m0	1
9	Fundo da estrutura do motor	0287.001.159s0	1
10	Conjunto da tubulação	0287.001.254s0	1
11	Conjunto descarga	0287.001.150m0	1
12	Chaveta	0287.001.284p0	1
13	Fechamento superior	0287.001.283p0	1

14	Adesivo	0010.000.104p0	1
15	Adesivo advertência operar em locais abertos	0010.000.204p0	1
16	Parafuso Sextavado Flangeado	din6921 m6x12 1.00_8.8	4
17	Porca sextavada	din934 m6 1.00_8_zb	4
18	Arruela lisa	din 125a m6 zb	4
19	Água desmineralizada RADNAQ 1 litro	Água desmineralizada RADNAQ 1 litro	4
20	Aditivo para radiador	Aditivo lubrax para radiador de alumínio SAE J1034 ASTM D4985 1 litro	4
21	Óleo motor diesel	Óleo motor diesel 15W 40(API CG4-CH4) 1 litro	5
22	Óleo motor diesel	Óleo motor diesel 15W 40(API CG4-CH4) 0,1 litro	5
23	Adesivo	0010.000.176p0	1
24	Parafuso Sextavado Flangeado	din6921 m8x16 1.25_8.8	16
25	Parafuso Sextavado Flangeado	din6921 m8x20 1.25_8.8	4
26	Arruela lisa aba Larga	din 9021 m8 zb	4
27	Porca sext. autotravante	din982 m8 1.25_8_zb	4
28	Abraçadeira Tucho Ponte	ab_tp 44x50	4
29	Tubo flexível para rad. e filtro de ar com rame espiral 2.1/2" x 120cm FX179	Tubo flexível para radiador e filtro de ar com arame espiral 2.1_2" x 120cm_Acresl FX-179	1
30	Tubo flexível para radiador e filtro de ar com arame espiral 1.1/2" x 60cm FX72	Tubo flexível para radiador e filtro de ar com arame espiral 1.1_2" x 60cm_Acresl FX-72	1
31	Tubo flexível para radiador e filtro de ar com arame espiral 1.1/2" x 80cm FX74	Tubo flexível para radiador e filtro de ar com arame espiral 1.1_2" x 80cm_Acresl FX-74	1
32	Paraf. Sextavado	din933 m10x30 1.50_8.8_zb	3
33	Arruela lisa	din 125a m10 zb	3
34	Arruela lisa	din 125a m8 zb	8
35	Paraf. Sextavado	din933 m8x25 1.25_8.8_zb	8
36	Arruela lisa	din 125a m14 zb	4
37	Paraf. Sextavado	din933 m14x35 2.00_8.8_zb	4
38	Arruela lisa aba Larga	din 9021 m16 zb	8
39	Paraf. Sextavado	din933 m16x30 2.00_8.8_zb	4
40	Paraf. Sextavado	din933 m16x35 2.00_8.8_zb	4
41	Motor a Diesel 4L88	4L88 45Kw 2200Rpm	1
42	Coxim Vibra Stop	XT 2000 M16	4
43	Mancal Tipo Flange	ucf208	1
44	Parafuso Sextavado Flangeado	DIN 6921 - M10 x 25 x 25-N	34
45	Porca Flangeada	Hexagon Flange Nut DIN 6923 - M10 - N	6



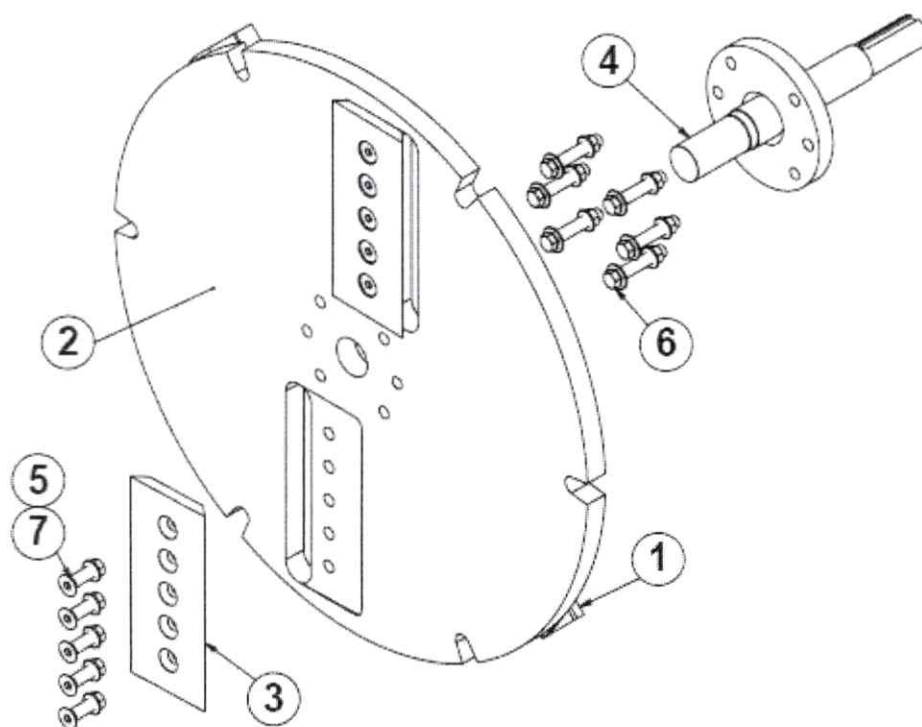
#### 4. Conjunto bomba hidráulica (0287.001.040m0)



Pos.	Descrição	MP_Dimensões	Qtd.
1	Eixo da bomba	0287.001.091p0	1
2	Chapa de flangeamento	0287.001.093p0	1
3	Chaveta	0287.001.115p0	4
4	Arruela lisa	din 125a m5 zb	4
5	Paraf. cabeça cilíndrica sext. int.	din912 m5x30 0.80_12.9_zb	4
6	Anél O'Ring	6_106	1
7	Bomba simples 6 Cm³/Rot	S05A381C0TSDD500632	1
8	Paraf. cabeça cilíndrica sext. int.	din912 m8x45 1.25_12.9_zb	4

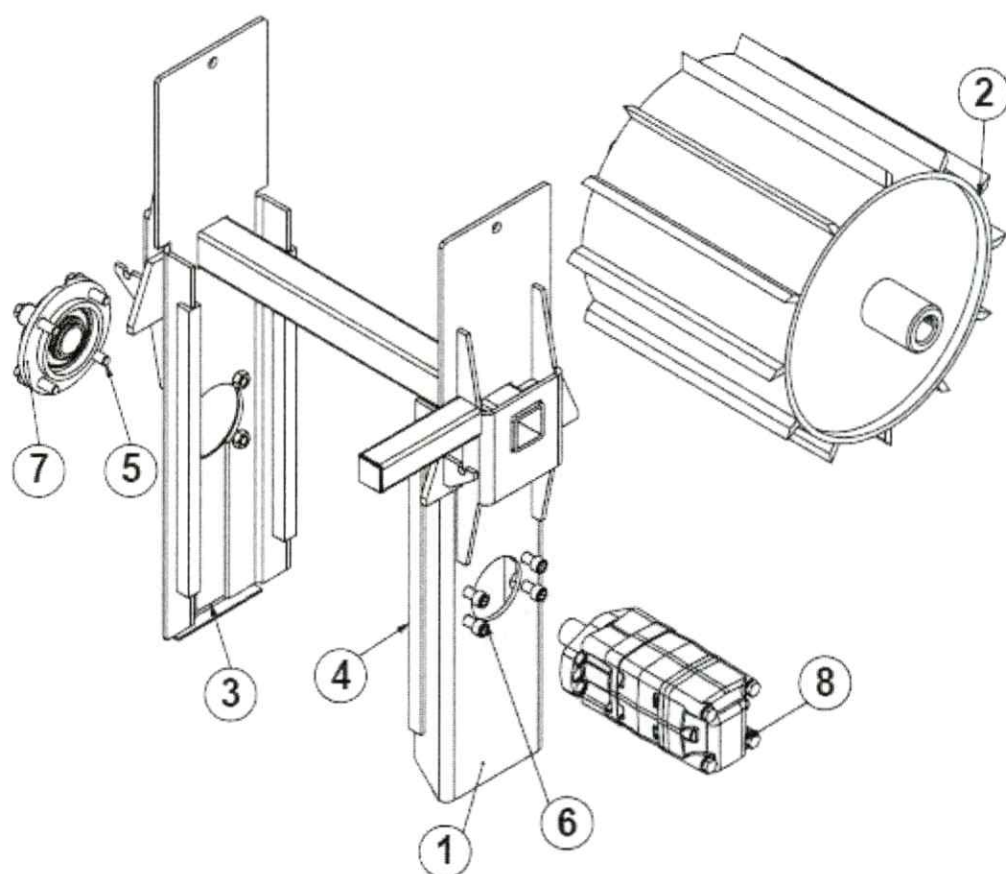


5. Disco Ø765mm 2 facas – 0287.003.010m0



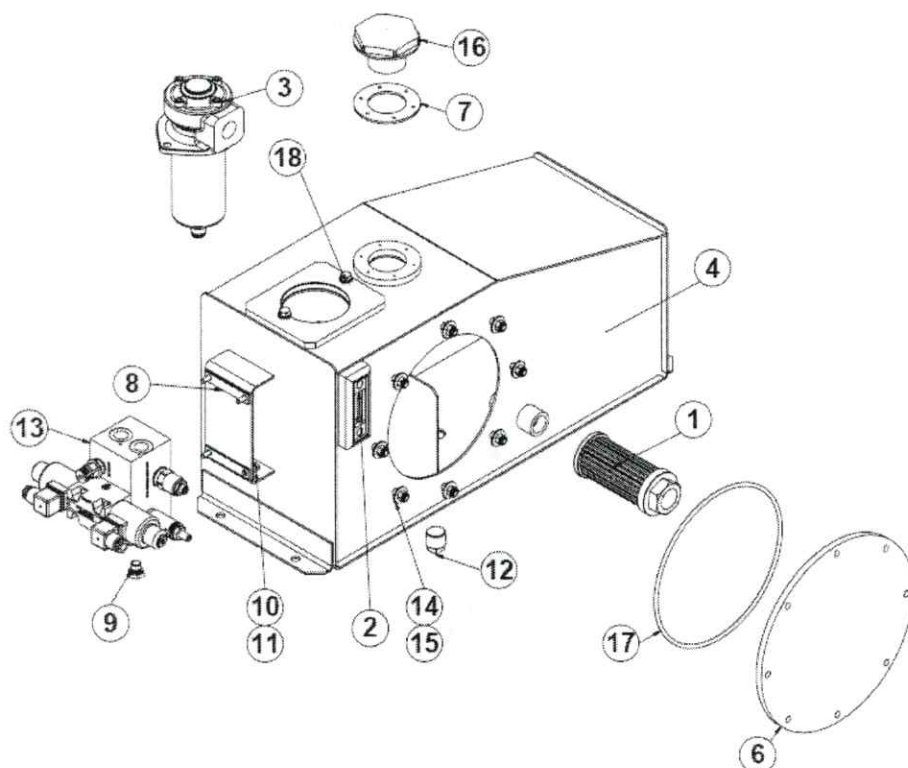
Pos.	Descrição	MP_Dimensões	Qtd.
1	Pá do rotor	0287.003.009p0	2
2	Disco do rotor	0287.003.004p0	1
3	Faca Pdu 260	0287.003.001p0	2
4	Eixo de fixação do disco	0287.003.011s0	1
5	Porca Flangeada	Hexagon Flange Nut DIN 6923 - M14 - N	16
6	Parafuso Sextavado Flangeado	DIN 6921 - M16 x 80 x 80-N	6
7	Paraf. cabeça chata sext. int.	din7991 m16x60 2.00_12.9_zb	10

## 6. Conjunto do rolo – 0287.007.00m0



Pos.	Descrição	MP_Dimensões	Qtd.
1	Estrutura do rolo	0287.007.007s0	1
2	Tambor de retorno	0287.007.001s0	1
3	Chapa da bomba	0287.007.012p0	1
4	Guia do rolo tracionador	0287.007.017p0	4
5	Parafuso Sextavado Flangeado	din6921 m12x50 1.75_8.8	4
6	Paraf. cabeça cilíndrica sext. int.	din912 m12x35 1.75_12.9_zb	4
7	Mancal tipo flange	ukfc208	1
8	Motor hidráulico	SM25.A.3.55.C8.TS.EE3.400.39S	1

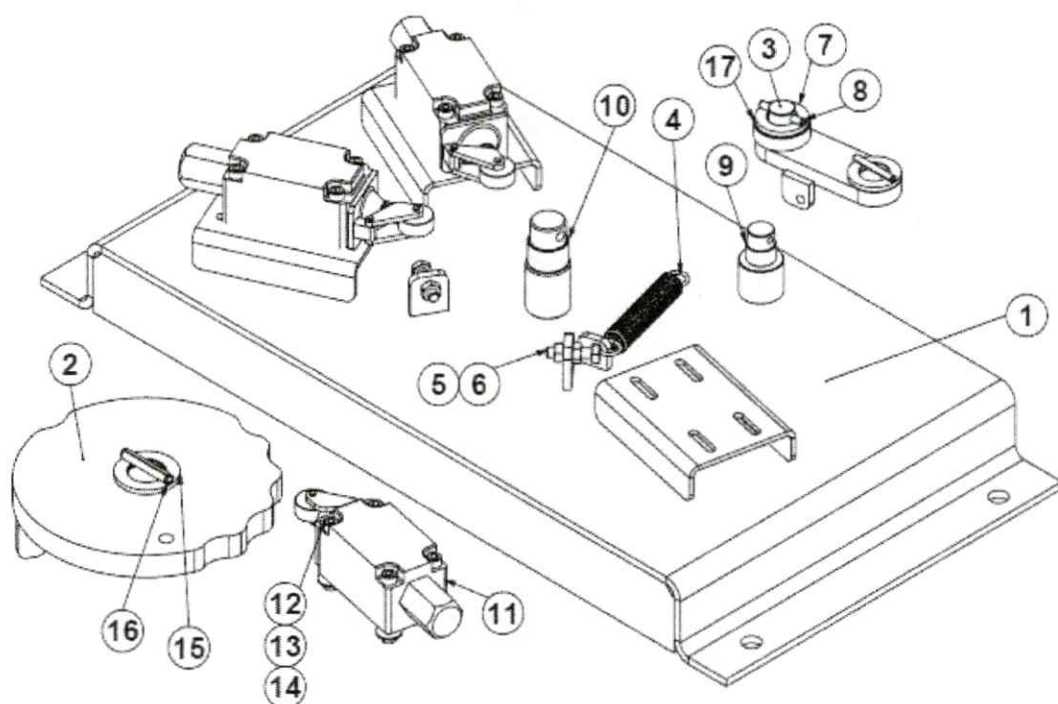
## 7. Tanque hidráulico – 0287.01.090m0



Pos.	Descrição	MP_Dimensões	Qtd.
1	Filtro de sucção	hf_s 314	1
2	Visor de nível	hf_ln 40 t	1
3	Filtro de retorno p/ tanque	hf_rt 16 2b 10n_m	1
4	Estrutura do tanque	0287.001.182s0	1
5	Óleo hidráulico AW-68	Tellus 68 SHELL 1 litro	35
6	Tampa	0283.009.093p0	1
7	Junta velumoid do bocal de enchimento	0281.000.371p0	1
8	Flange	0287.001.223p0	2
9	Bujão	Bujão M 1_4bsp	1
10	Arruela lisa	din 125a m6 zb	4
11	Paraf. sextavado	din933 m6x20 1.00_8.8_zb	4
12	Bujão 3/4" NPT	bujao 3_4	1
13	Bloco Manifold c/ regulagem de fluxo compacto	BL.MANIFOLD.1XCETOP3.PHG.EH231.03.00-30LTS_MIN_12VDC	1
14	Arruela lisa aba Larga	din 9021 m8 zb	8
15	Porca sext. autotravante	din982 m8 1.25_8_zb	8
16	Bocal de Combustível em Nylon Preto	TC-0050	1
17	Anél O'Ring	2_373	1
18	Parafuso Sextavado Flangeado	din6921 m8x16 1.25_8.8	2

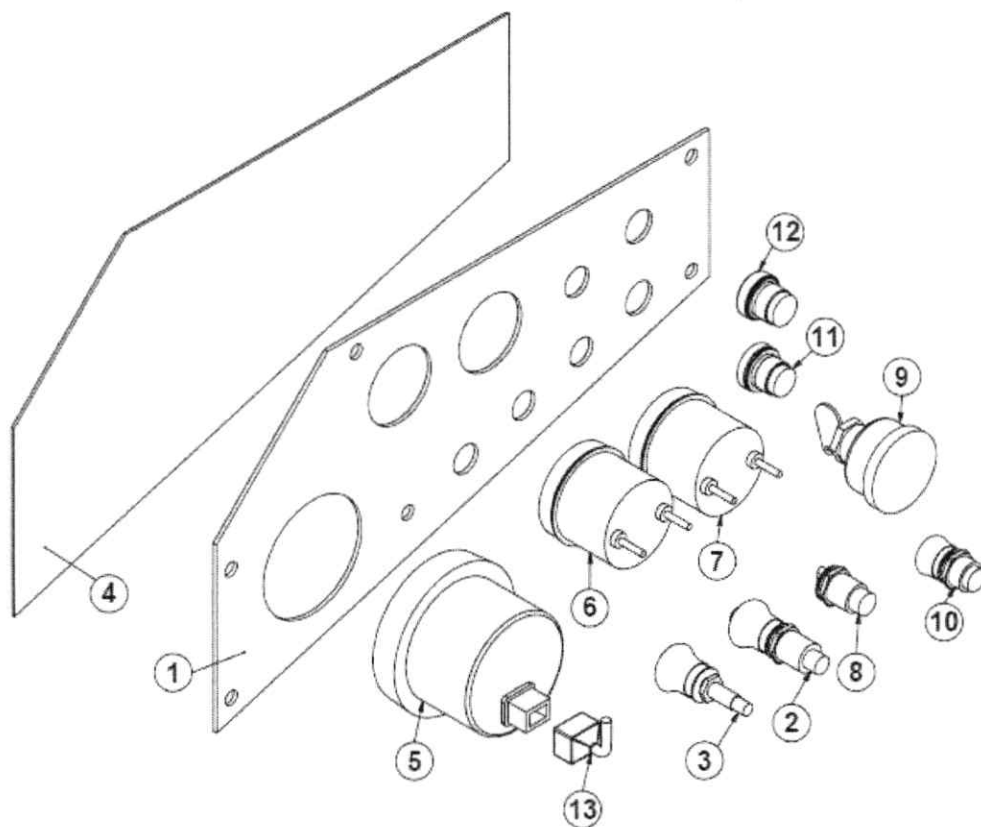


## 8. Conjunto de acionamento do rolo – 0287.001.030m0



Pos.	Descrição	MP_Dimensões	Qtd.
1	Base do acionamento do rolo	0287.001.076s0	1
2	Conjunto Disco fim de curso	0287.001.079s0	1
3	Conjunto do tencionador	0287.001.081s0	1
4	Mola de Tração	0287.001.074p0	1
5	Porca sextavada	din934 m6 1.00_8_zb	4
6	Paraf. Sextavado	din933 m6x25 1.00_8.8_zb	2
7	Arruela lisa	din 125a m16 zb	2
8	Pino Elástico	din1481 m4x30	2
9	Bucha Autolubrificante Com Dorso de Aço - INA	EGB1510-E40	1
10	Bucha Autolubrificante Com Dorso de Aço - INA	EGB2015-E40	1
11	Chave fim de curso	t1k 335 11z	3
12	Paraf. cabeça cilíndrica sext. int.	din912 m5x40 0.80_12.9_zb	12
13	Arruela lisa aba Larga	din 9021 m5 zb	12
14	Porca Sextavada	din934 m5 0.80_8_zb	12
15	Arruela lisa	din 125a m20 zb	1
16	Pino Elástico	din1481 m6x36	1
17	Rolamento fixo de uma carreira de esfera	6002 zz_1l	1

## 9. Painei PDU-260 – 0287.001.050m0

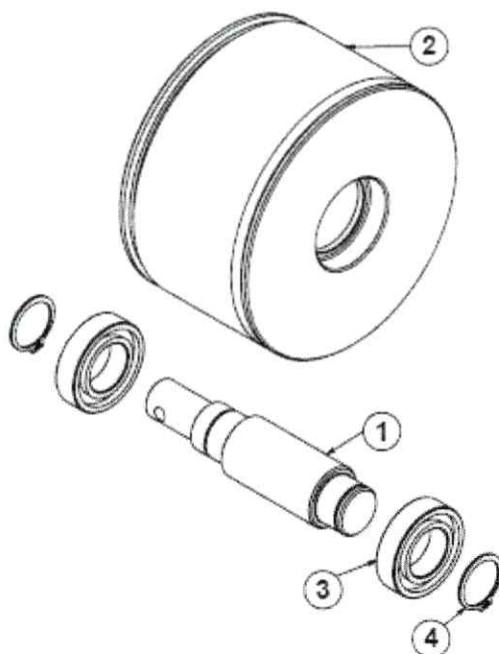


Pos.	Descrição	MP_Dimensões	Qtd.
1	Chapa lateral	0287.001.066p0	1
2	Botão de micro regulagem 98-05 P (Vinculo cabos)	Botão de micro regulagem 89-05 P Vinculo cabos	1
3	Afogador universal EFRARI UN 285	Afogador universal 2430mm EFRARI UN 285 (Scherer)	1
4	Adesivo painel PDU 260	0010.000.193p0	1
5	Controlador tacômetro digital 9-32 VDC mod. PDC-X freq. e Can-Bus compatível 12-24V	Controlador tacômetro digital 9-32VDC mod.PDC-X freq. e Can-Bus compatível 12-24V	1
6	Indicador de Temperatura Faixa 40-120°C	Indicador de Temperatura 52mm 12v	1
7	Indicador de Combustível	Indicador de Combustível 52 mm 12v	1
8	Chave 3 posições	HS19S_X22-3 CHAVE SELETORA METALICA 19MM COM RETENCAO 3 POSICOES 2NA E 2NF IP67	1
9	Comutador ignição trava direção MB caminhões após 1986 chicote curto para adaptador e chaves 3 saídas	Comutador ignição trava direção MB caminhões após 1986 chicote curto para adaptador e chaves 3 saídas	1

10	Botão de emergência	HS19B_TS11 BOTAO DE EMERGENCIA METALICO VERMELHO 19MM COM RETENCAO 1NA E 1NF GIRA PARA SOLTAR IP67	1
11	Olho mágico indicador luminoso	Olho mágico indicador luminoso	1
12	Sinaleiro painel p. furo 22 mm	Sinaleiro verde 12VDC	1
13	Cabo fio, comprimento completo para PDC-X calibre	Cabo fio, comprimento completo para PDC-X calibre	1

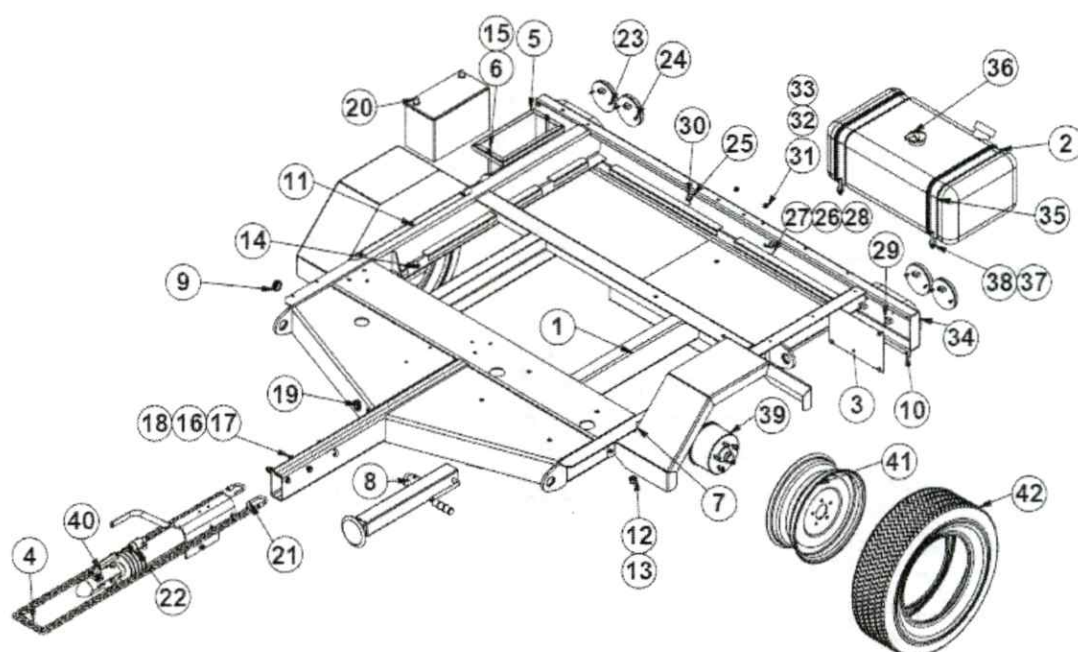


## 10. Polia tensora – 0287.001.100m0



<b>Pos.</b>	<b>Descrição</b>	<b>MP_Dimensões</b>	<b>Qtd.</b>
1	Eixo da polia	0287.001.143p0	1
2	Corpo do esticador	0287.001.145s0	1
3	Rolamento fixo de uma carreira de esfera	6005 zz_1l	2
4	Anel de retenção externo	e25	2

## 11. Conjunto do chassi – 0287.006.010m0



Pos.	Descrição	MP_Dimensões	Qtd.
1	Estrutura do chassi	0287.006.001s0	1
2	Conj. da sinta do tanque	0287.001.192s0	2
3	Fechamento da lanterna	0287.006.029p0	2
4	Corrente de segurança	0282.000.492p0	1
5	Suporte da bateria	0282.000.535s0	1
6	eixo da articulação	0287.006.034p0	2
7	Conj. para-lama direito	0287.001.195s0	2
8	Pé de apoio quadrado 1000kg	Pé de apoio quadrado até 1000Kg com kit de fixação (Alko 40515010)	1
9	Passa cabo chapa 4,76 encaixe 35 furo 25,4mm	Passa cabo em Borracha Série GR3139A (Essentra)	1
10	Porca Flangeada	Hexagon Flange Nut DIN 6923 - M8 - N	4
11	Parafuso Sextavado Flangeado	din6921 m8x16 1.25_8.8	18
12	Arruela lisa	din 125a m16 zb	4
13	Porca sext. autotravante	din982 m16 2.00_8_zb	4
14	Parafuso Sextavado Flangeado	DIN 6921 - M16 x 80 x 80-N	4
15	Porca Flangeada	Hexagon Flange Nut DIN 6923 - M10 - N	4
16	Arruela lisa	din 125a m12 zb	2
17	Porca sext. autotravante	din982 m12 1.75_8_zb	2
18	Parafuso Sextavado Flangeado	din6921 m12x120 1.75_8.8	2



19	Passa cabo chapa 6,35 encaixe 35 furo 25,4mm	Passa cabo em Borracha Série GR3119A (Essentra)	1
20	Bateria 100ah 12v	Bateria 100ah 12v ERBS	1
21	Mosquetão com trava	Mosquetão Aço oval trava rosca 30kn	2
22	Plug engate macho 6 polos universal	Plug engate macho 6 polos universal	1
23	Lanterna traseira	Lant Duo Light pos_freio_RE 12V	2
24	Lanterna traseira	Lant Duo Light pos_freio_direct 12V	2
25	Lanterna de placa	Lanterna de placa 90° 12_24 8059.80.305	2
26	Paraf. cabeça cilíndrica sext. int.	din912 m3x16 0.50_12.9_zb	4
27	Arruela Lisa	din 125a m3 zb	4
28	Porca sextavada	din934 m3 0.50_8_zb	4
29	Chicote 4 vias	Chicote adaptação conector selado 4 vias 3056.00.003	4
30	Chicote 2 vias	Chicote adaptação conector selado 2 vias 3099.00.009	2
31	Arruela lisa aba Larga	din 9021 m6 zb	4
32	Paraf. sextavado	din933 m6x15 1.00_8.8_zb	2
33	Porca sextavada	din934 m6 1.00_8_zb	2
34	Faixa Refletiva de Sinalização	100 x 2200 Resolução nº152_CONTRAN 29_10_03.	1
35	Tanque de Combustível (70 Litros Bepo)	F-720	1
36	Bóia de combustível F-743 de encaixe 70Lts	F-743	1
37	Arruela lisa aba Larga	din 9021 m10 zb	4
38	Porca sextavada	din934 m10 1.50_8_zb	8
39	Rodado 112x5	B 1800-9 Plus Basem 1500mm(ALKO) 1800Kg	1
40	Engate com freio 1600Kg fixação quadrada	408.15.011 Engate com freio 1600kg (Famit)	1
41	Roda W 5.5 x 15" 5F	RD-4034	2
42	Pneu para 900kg	205_70R15 104R	2



RECEBEMOS DE RETRAC PEÇAS COMÉRCIO E SERVIÇOS LTDA-EPP OS PRODUTOS/SERVIÇOS CONSTANTES DA NOTA FISCAL INDICADA AO LADO		NF-e
DATA DE RECEBIMENTO	IDENTIFICAÇÃO E ASSINATURA DO RECEBEDOR	Nº 000.000.815
		SÉRIE: 1

<b>RETRAC PEÇAS COMÉRCIO E SERVIÇOS LTDA-EPP</b> RUA PRESIDENTE PRUDENTE, 902 - - JD. ALTO DA BARRA, Campinas, SP - CEP: 13090820 - Fone/Fax: 1932941405		<b>DANFE</b> Documento Auxiliar da Nota Fiscal Eletrônica 0 - Entrada 1 - Saída <b>1</b> Nº 000.000.815 SÉRIE: 1 Página 1 de 2	CONTROLE DO FISCO  CHAVE DE ACESSO 3513 1203 7916 0300 0147 5500 1000 0008 1513 0304 6083 Consulta de autenticidade no portal nacional da NF-e www.nfe.fazenda.gov.br/portal ou no site da Sefaz Autorizadora PROTOCOLO DE AUTORIZAÇÃO DE USO 135130783739140 - 18/12/2013 18:14
NATUREZA DA OPERAÇÃO VENDAS			
INSCRIÇÃO ESTADUAL 244667759115	INSCRIÇÃO ESTADUAL DO SUBST. TRIB.	CNPJ 03.791.603/0001-47	

DESTINATÁRIO/REMETENTE			
NOME/RAZÃO SOCIAL PREFEITURA MUNICIPAL DE GUARULHOS		CNPJ/CPF 46.319.000/0001-50	DATA DA EMISSÃO 18/12/2013
ENDEREÇO AV. SALGADO FILHO, 886 -	BAIRRO/DISTRITO CENTRO	CEP 07115-000	DATA DE ENTRADA/SAÍDA 18/12/2013
MUNICÍPIO Guarulhos	UF SP	INSCRIÇÃO ESTADUAL ISENTO	HORA DE ENTRADA/SAÍDA

FATURA
PAGAMENTO A PRAZO / Num.: 00815 / V. Orig.: 17.262,82 / V. Liq.: 17.262,82

CÁLCULO DO IMPOSTO					
BASE DE CÁLCULO DO ICMS 0,00	VALOR DO ICMS 0,00	BASE DE CÁLCULO DO ICMS ST 0,00	VALOR DO ICMS ST 0,00	VALOR TOTAL DOS PRODUTOS 17.262,82	
VALOR DO FRETE 0,00	VALOR DO SEGURO 0,00	DESCONTO 0,00	OUTRAS DESPESAS ACESSÓRIAS 0,00	VALOR DO IPI 0,00	VALOR TOTAL DA NOTA 17.262,82

TRANSPORTADOR/VOLUMES TRANSPORTADOS					
RAZÃO SOCIAL NOSSO CARRO	FRETE POR CONTA 0 - Emitente	CÓDIGO ANTT	PLACA DO VEÍCULO	UF	CNPJ/CPF
ENDEREÇO	MUNICÍPIO	UF	INSCRIÇÃO ESTADUAL		
QUANTIDADE 8	ESPÉCIE CXS	MARCA	NUMERAÇÃO	PESO BRUTO 290,000	PESO LÍQUIDO 290,000

DADOS DO PRODUTO/SERVIÇO													
CÓDIGO	DESCRIÇÃO DO PRODUTO/SERVIÇO	NCM/SH	CST	CFOP	UNID.	QTD.	VLR. UNIT.	VLR. TOTAL	BC ICMS	VLR. ICMS	VLR. IPI	ALÍQ. ICMS	ALÍQ. IPI
2010050	FACA ROTOR JG 6X1	82084000	0400	5102	JG	5,0000	1.439,4200	7.197,10					
0980178	PARAFUSO SEXT. RP 5/8" X 2 1/4"	73181500	0400	5102	PÇ	120,0000	3,0400	364,80					
1080017	PORCA SEXTAVADA 5/8	73181600	0400	5102	PÇ	120,0000	1,3300	159,60					
0080022	ARRUELA DE PRESSÃO PESADA 5/8	73182100	0400	5102	PÇ	120,0000	0,7600	91,20					
20010055	CONTRA-FACA	82084000	0400	5102	PÇ	5,0000	259,4000	1.297,00					
0980165	PARAFUSO SEXTAVADO RP 1/2" X 2 1/4	73181500	0400	5102	PÇ	25,0000	3,5500	88,75					
1080006	PORCA SEXTAVADA 1/2 NF 8.8	73181600	0400	5102	PÇ	25,0000	0,5700	14,25					
0080055	ARRUELA DE PRESSÃO PESADA DE 1/2	73182100	0400	5102	PÇ	25,0000	0,3900	9,75					
0880006	MOLA Nº 5- 34 CM	73202010	0400	5102	PÇ	3,0000	33,1500	99,45					
0440039	CORREIA B 30	40103900	0400	5102	PÇ	11,0000	10,1200	111,32					
0440058	CORREIA B 54	40103900	0400	5102	PÇ	41,0000	19,6000	803,60					
0440070	CORREIA B 67	40103900	0400	5102	PÇ	12,0000	24,3400	292,08					
0440030	CORREIA B 105	40103900	0400	5102	PÇ	32,0000	35,4400	1.134,08					
0440113	CORREIA C 94	40103900	0400	5102	PÇ	8,0000	57,3800	459,04					
2800919	ROLETE DENTADO SUPERIOR	84339090	0400	5102	PÇ	2,0000	771,1200	1.542,24					
2800333	ROLETE DENTADO INFERIOR	84339090	0400	5102	PÇ	3,0000	771,1200	2.313,36					
2800112	ROLETE LISO EIXO FINO TRACIONADO	84339090	0400	5102	PÇ	2,0000	642,6000	1.285,20					

CÁLCULO DO ISSQN	
INSCRIÇÃO MUNICIPAL 624497	VALOR TOTAL DOS SERVIÇOS
BASE DE CÁLCULO DO ISSQN	VALOR DO ISSQN

DADOS ADICIONAIS	
INFORMAÇÕES COMPLEMENTARES OPTANTE PELO SIMPLES NACIONAL///NAO GERA CREDITO DE ICMS/// /VALORES CONFORME ATA DE REG. DE PREÇOS Nº.7111/2013-DCC/// /COBRANÇA: BANCO DO BRASIL S/A--AG. 2913-0---C/C: 10424-8	RESERVADO AO FISCO



RECEBEMOS DE RETRAC PEÇAS COMÉRCIO E SERVIÇOS LTDA-EPP OS PRODUTOS/SERVIÇOS CONSTANTES DA NOTA FISCAL INDICADA AO LADO		NF-e
DATA DE RECEBIMENTO	IDENTIFICAÇÃO E ASSINATURA DO RECEBEDOR	Nº 000.000.321
		SÉRIE: 1

<b>RETRAC PEÇAS COMÉRCIO E SERVIÇOS LTDA-EPP</b>  <b>RUA PRESIDENTE PRUDENTE, 902 - - JD.ALTO DA BARRA, Campinas, SP - CEP: 13090820 - Fone/Fax: 1932941405</b>		<b>DANFE</b> Documento Auxiliar da Nota Fiscal Eletrônica 0 - Entrada 1 - Saída <b>1</b> <b>Nº 000.000.321</b> <b>SÉRIE: 1</b> <b>Página 1 de 2</b>	CONTROLE DO FISCO  CHAVE DE ACESSO <b>3512 0603 7916 0300 0147 5500 1000 0003 2116 0340 0001</b> Consulta de autenticidade no portal nacional da NF-e <a href="http://www.nfe.fazenda.gov.br/portal">www.nfe.fazenda.gov.br/portal</a> ou no site da Sefaz Autorizadora  PROTOCOLO DE AUTORIZAÇÃO DE USO <b>135120314269904 - 05/06/2012 12:07</b>
NATUREZA DA OPERAÇÃO <b>VENDAS</b>			
INSCRIÇÃO ESTADUAL <b>244667759115</b>	INSCRIÇÃO ESTADUAL DO SUBST. TRIB.	CNPJ <b>03.791.603/0001-47</b>	

<b>DESTINATÁRIO/REMETENTE</b>			
NOME/RAZÃO SOCIAL <b>PREFEITURA MUNICIPAL DE GUARULHOS</b>		CNPJ/CPF <b>46.319.000/0001-50</b>	DATA DA EMISSÃO <b>05/06/2012</b>
ENDEREÇO <b>AV. SALGADO FILHO, 886 -</b>	BAIRRO/DISTRITO <b>CENTRO</b>	CEP <b>07115-000</b>	DATA DE ENTRADA/SAÍDA <b>05/06/2012</b>
MUNICÍPIO <b>Guarulhos</b>	FONE/FAX <b>1124759840</b>	UF <b>SP</b>	INSCRIÇÃO ESTADUAL <b>ISENTO</b>
		HORA DE ENTRADA/SAÍDA	

<b>FATURA</b>
<b>PAGAMENTO A PRAZO / Num.: 00321 / V. Orig.: 7.847,41 / V. Liq.: 7.847,41</b>

<b>CÁLCULO DO IMPOSTO</b>					
BASE DE CÁLCULO DO ICMS <b>0,00</b>	VALOR DO ICMS <b>0,00</b>	BASE DE CÁLCULO DO ICMS ST <b>0,00</b>	VALOR DO ICMS ST <b>0,00</b>	VALOR TOTAL DOS PRODUTOS <b>7.847,41</b>	
VALOR DO FRETE <b>0,00</b>	VALOR DO SEGURO <b>0,00</b>	DESCONTO <b>0,00</b>	OUTRAS DESPESAS ACESSÓRIAS <b>0,00</b>	VALOR DO IPI <b>0,00</b>	VALOR TOTAL DA NOTA <b>7.847,41</b>

<b>TRANSPORTADOR/VOLUMES TRANSPORTADOS</b>	
RAZÃO SOCIAL	FRETE POR CONTA <b>0 - Emitente</b>
CÓDIGO ANTT	PLACA DO VEÍCULO
UF	CNPJ/CPF
ENDEREÇO	MUNICÍPIO
UF	INSCRIÇÃO ESTADUAL
QUANTIDADE <b>5</b>	ESPÉCIE <b>CXS</b>
MARCA	NUMERAÇÃO
PESO BRUTO <b>65,000</b>	PESO LÍQUIDO <b>65,000</b>

DADOS DO PRODUTO/SERVIÇO													
CÓDIGO	DESCRIÇÃO DO PRODUTO/SERVIÇO	NCM/SH	CST	CFOP	UNID.	QTD.	VL. UNIT.	VL. TOTAL	BC ICMS	VL. ICMS	VL. IPI	ALÍQ. ICMS	ALÍQ. IPI
2200181	POLIA MOTRIZ CM 6185/04	73251000	0400	5102	PÇ	2,0000	384,1400	768,28					
0410012	CHAVETA 75X08X12	73182400	0400	5102	PÇ	4,0000	15,8900	63,56					
0040014	ANEL ELÁSTICO MKE 45	73182900	0400	5102	PÇ	2,0000	3,8800	7,76					
2200106	CARRETEL ESTIC. DA CORR.	73251000	0400	5102	PÇ	2,0000	137,1700	274,34					
0440113	CORREIA C94	40103900	0400	5102	PÇ	4,0000	55,2400	220,96					
0440039	CORREIA B30	40103900	0400	5102	PÇ	8,0000	29,8200	238,56					
0440058	CORREIA B54	40103900	0400	5102	PÇ	8,0000	32,3000	258,40					
0440070	CORREIA B67	40103900	0400	5102	PÇ	2,0000	39,7600	79,52					
0440030	CORREIA B105	40103900	0400	5102	PÇ	12,0000	69,0100	828,12					
2010035	CONTRA FACA	82084000	0400	5102	PÇ	1,0000	246,2300	246,23					
0980163	PARAFUSO 1/2"	73181500	0400	5102	PÇ	10,0000	5,3000	53,00					
1080006	PORCA 1/2	73181600	0400	5102	PÇ	10,0000	0,9100	9,10					
0080055	ARRUELA DE PRESSÃO 1/2	73182100	0400	5102	PÇ	10,0000	0,5500	5,50					
2010050	FACA CORTANTE DO ROTOR	82084000	0400	5102	PÇ	12,0000	303,7900	3.645,48					
0980178	PARAFUSO 5/8	73181500	0400	5102	PÇ	40,0000	12,9400	517,60					
1080017	PORCA 5/8	73181600	0400	5102	PÇ	40,0000	1,7000	68,00					
0080022	ARRUELA DE PRESSÃO 5/8	73182100	0400	5102	PÇ	40,0000	1,0200	40,80					
0080058	ARRUELA LISA PESADA 5/8	71182100	0400	5102	PÇ	40,0000	0,5500	22,00					

<b>CÁLCULO DO ISSQN</b>			
INSCRIÇÃO MUNICIPAL <b>624497</b>	VALOR TOTAL DOS SERVIÇOS	BASE DE CÁLCULO DO ISSQN	VALOR DO ISSQN

<b>DADOS ADICIONAIS</b>	
INFORMAÇÕES COMPLEMENTARES OPTANTE PELO SIMPLES NACIONAL///NÃO GERA CREDITO DE ICMS/// VALORES COM ACRÉSCIMO DE 42, CF. ATA 2511/2012-DCC***COBRA NQA: BANCO DO BRASIL S/A--AG: 2913-0---C/C 10424-8	RESERVADO AO FISCO

**RETRAC PEÇAS COMÉRCIO E  
SERVIÇOS LTDA-EPP**

RUA PRESIDENTE PRUDENTE, 902 - - JD.ALTO DA BARRA,  
Campinas, SP - CEP: 13090820 - Fone/Fax: 1932941405

**DANFE**

Documento Auxiliar da Nota  
Fiscal Eletrônica

0 - Entrada

1 - Saída

**1**

Nº 000.000.321

SÉRIE: 1

Página 2 de 2

CONTROLE DO FISCO



CHAVE DE ACESSO

3512 0603 7916 0300 0147 5500 1000 0003 2116 0340 0001

Consulta de autenticidade no portal nacional da  
NF-e [www.nfe.fazenda.gov.br/portal](http://www.nfe.fazenda.gov.br/portal) ou no site  
da Sefaz Autorizadora

NATUREZA DA OPERAÇÃO

VENDAS

PROTOCOLO DE AUTORIZAÇÃO DE USO

135120314269904 - 05/06/2012 12:07

INSCRIÇÃO ESTADUAL

244667759115

INSCRIÇÃO ESTADUAL DO SUBST. TRIB.

CNPJ

03.791.603/0001-47

**DADOS DO PRODUTO/SERVIÇO**

CÓDIGO	DESCRIÇÃO DO PRODUTO/SERVIÇO	NCM/SH	CST	CFOP	UNID.	QTD.	VL.R. UNIT.	VL.R. TOTAL	BC ICMS	VL.R. ICMS	VL.R. IPI	ALIQ. ICMS	ALIQ. IPI
1170102	ROLAMENTO 6203ZZ	84828000	0400	5102	PÇ	4,0000	12,2700	49,08					
1170109	ROLAMENTO 6205ZZ	84828000	0400	5102	PÇ	8,0000	19,6400	157,12					
1170129	ROLAMENTO 6207 ZZ ( 2rs)	84828000	0400	5102	PÇ	8,0000	36,7500	294,00					