

Bem-vindo às Enquetes

Acesse a enquete e marque a alternativa que considerar mais adequadas à situação proposta.



 CPF

Campo obrigatório



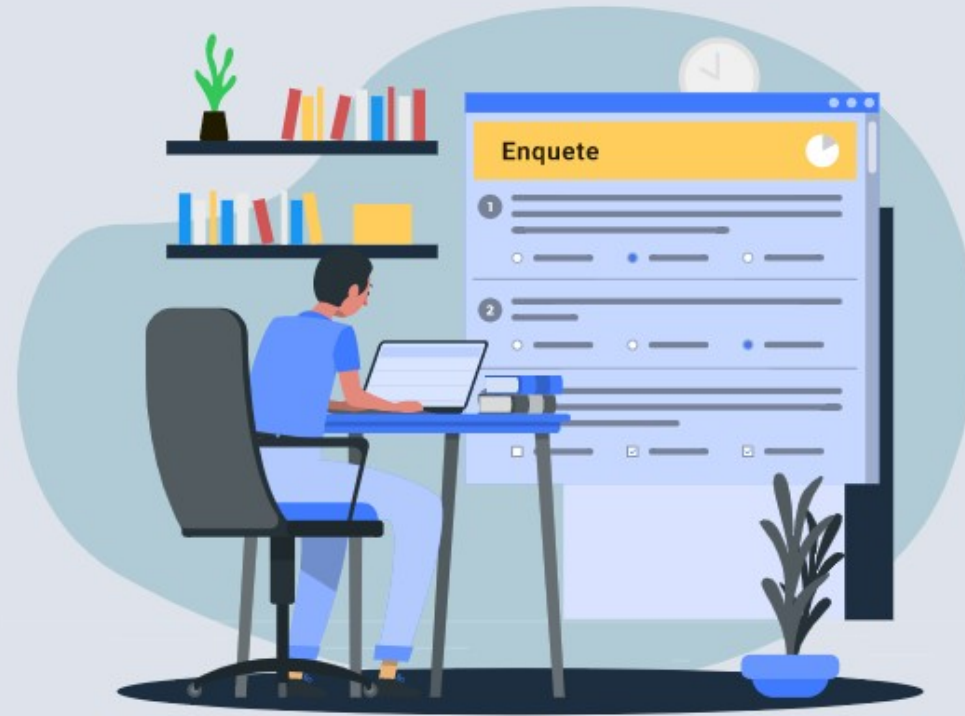
 Senha

Campo obrigatório



Acessar

Sistema de enquetes




 Acessar Enquetes

 Resultado Das Enquetes



Home > Minhas Enquetes

Todas as Enquetes

Buscar Enquete 

Título	Data de início	Hora de início	Data Final	Hora Final	Status	Ação
Votação Auxílio-Alimentação/Refeição/Cesta	15/06/2026	08:00	19/06/2026	18:00	Ativo	Acessar

Itens por página 10 ▾ 1-1 de 1 < >

[Voltar](#)

Termos e Critério de Desempate

Etapa obrigatória de leitura

Página 1 de 4

Bem-vindo ao Sistema de Votação

Este ambiente foi desenvolvido para que você participe, de forma simples, segura e transparente, da escolha da empresa que irá prestar os serviços de Auxílio-Alimentação/Refeição e Cesta Alimentação. Todas as empresas disponíveis nesta votação passaram previamente pela etapa de credenciamento e estão aptas tecnicamente e juridicamente para atender aos requisitos estabelecidos.

Como funciona a votação?

- Analise com atenção as informações de cada empresa participante.
- Acesse os materiais e links de divulgação disponibilizados para conhecer melhor as soluções oferecidas.
- Selecione a empresa de sua preferência.
- Confirme seu voto.

Cada empregado somente poderá votar uma vez e escolher apenas uma empresa por voto.

Importante: após a confirmação, não será possível alterar o seu voto.

[Voltar](#)

[Página Anterior](#)

[Próxima Página](#)

[Concluir Leitura E Iniciar Votação](#)

Termos e Critério de Desempate

Etapa obrigatória de leitura

Página 2 de 4

Critério de escolha

Será considerada vencedora a empresa que obtiver o maior número de votos válidos.

Em caso de empate, serão adotados os seguintes critérios:

Critérios aplicáveis ao empate

1. Maior capilaridade da rede credenciada (quantidade e distribuição de estabelecimentos).
2. Maior tempo de atuação no mercado.

Os critérios de desempate serão aplicados de forma extra-sistema e analisados pela comissão de votação.

Persistindo o empate, será realizado sorteio público.

Voltar

Página Anterior

Próxima Página

Concluir Leitura E Iniciar Votação

Termos e Critério de Desempate

Etapa obrigatória de leitura

Página 3 de 4

Acompanhamento e transparência

- O resultado da votação será divulgado oficialmente após a apuração.
- Todo o processo será auditado, garantindo lisura, segurança e transparência.

Informações importantes

- A participação é voluntária, mas fundamental para uma escolha coletiva representativa.
- O voto não poderá ser alterado.
- Após o encerramento do prazo, não será admitido mais nenhum novo voto e/ou alteração do resultado.
- Empregados que não se manifestarem serão vinculados, em procedimento externo ao sistema, à empresa com maior número de adesão.

Participe com consciência

Sua escolha deverá considerar fatores como:

- Rede credenciada (onde o benefício poderá ser utilizado).
- Facilidade de uso (aplicativo, atendimento e tecnologia).
- Qualidade dos serviços oferecidos.

Voltar

Página Anterior

Próxima Página

Concluir Leitura E Iniciar Votação

Empresas participantes

As empresas citadas tiveram a oportunidade de divulgar seus trabalhos e apresentar suas qualidades. Você pode conhecer mais detalhes de cada uma por meio dos links abaixo.

Para liberar a enquete, abra os materiais de divulgação de todas as empresas abaixo.

IFOOD

iFood Benefícios - O vale-alimentação e refeição do iFood. Feito para você, que já vive o futuro todos os dias.

<https://contrate-beneficios.ifood.com.br/Novacap-2026>

[Abrir Material](#)

TICKET

Há 50 anos a Ticket tem as melhores soluções pra deixar o seu dia a dia muito mais prático. App fácil e seguro de usar, compras nos principais deliveries.

<https://www.ticket.com.br/meus-servicos/ticket-seu-ticket-pra-tudo-novacap/>


[Abrir
Material](#)


Materiais abertos: 0 de 2

Somente prossiga para a enquete após a leitura atenta de todas as informações. Escolha, de forma consciente, a empresa que receberá o seu voto e memorize a sua opção. Ao avançar para a próxima etapa, não será possível retornar para alteração de voto.

Contamos com a sua participação para uma escolha justa, transparente e alinhada às necessidades de todos.

Li todas as orientações, abri os materiais das empresas e estou ciente das regras da votação.

 Abra os materiais de todas as empresas participantes para liberar o início da votação.

 Marque a confirmação de leitura para liberar o botão de início da enquete.

[Voltar](#)[Página Anterior](#)[Próxima Página](#)[Concluir Leitura E Iniciar Votação](#)

ifood Benefícios



**Você merece o
vale-alimentação
e refeição da marca
mais amada do Brasil!**

**Se é aceito em todo lugar?
Nem precisa perguntar.**

O iFood Benefícios é
aceito em mais de

11 milhões

Passa no
Crédito!





Soluções

Rede Credenciada

Um Ticket, Muitos **Benefícios**

Você com benefícios
desde o 1º dia com o
Cartão Digital.



alimentação

restaurante

Sistema de enquetes

← Enquete: **Votação Auxílio-Alimentação/Refeição/Cesta**

1. Escolha a empresa responsável pela nova administração do auxílio alimentação/refeição e cesta.

IFOOD

TICKET

0 de 1 perguntas respondidas

Confirmar Respostas