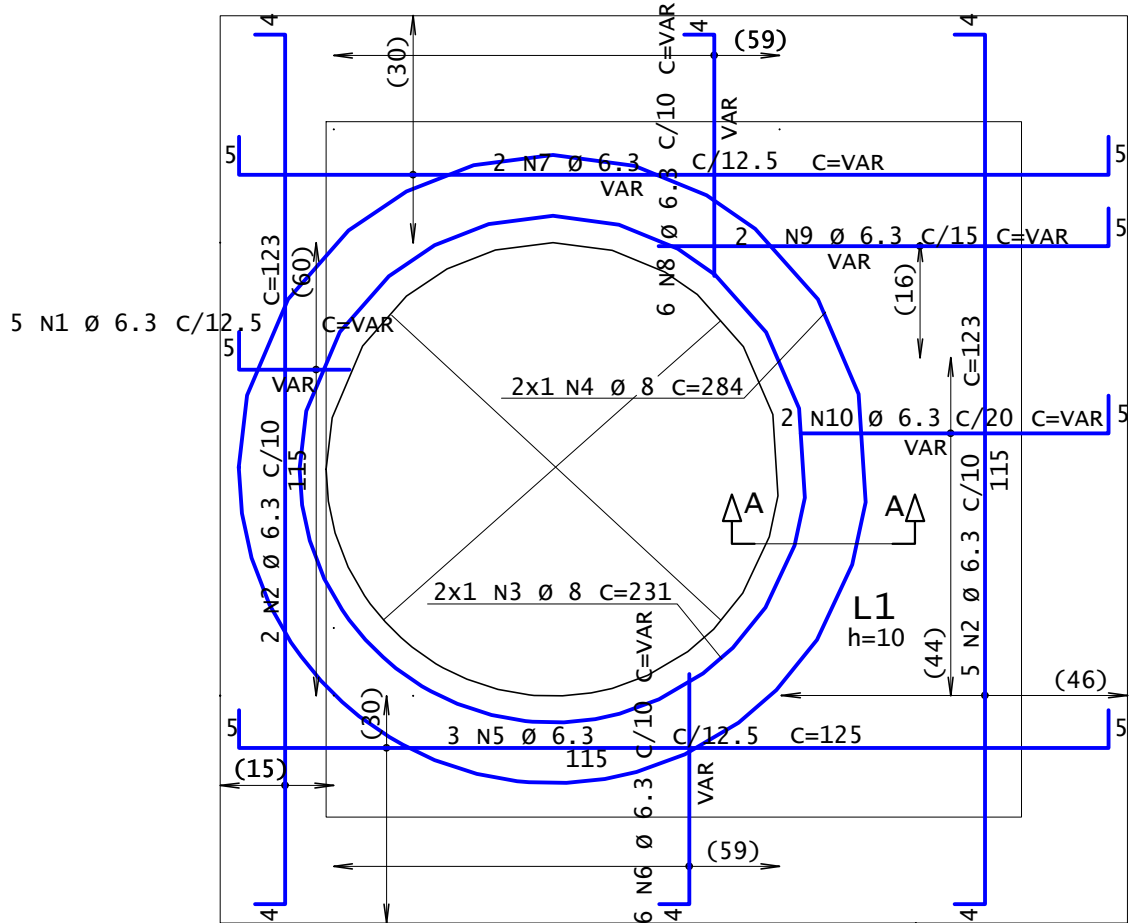
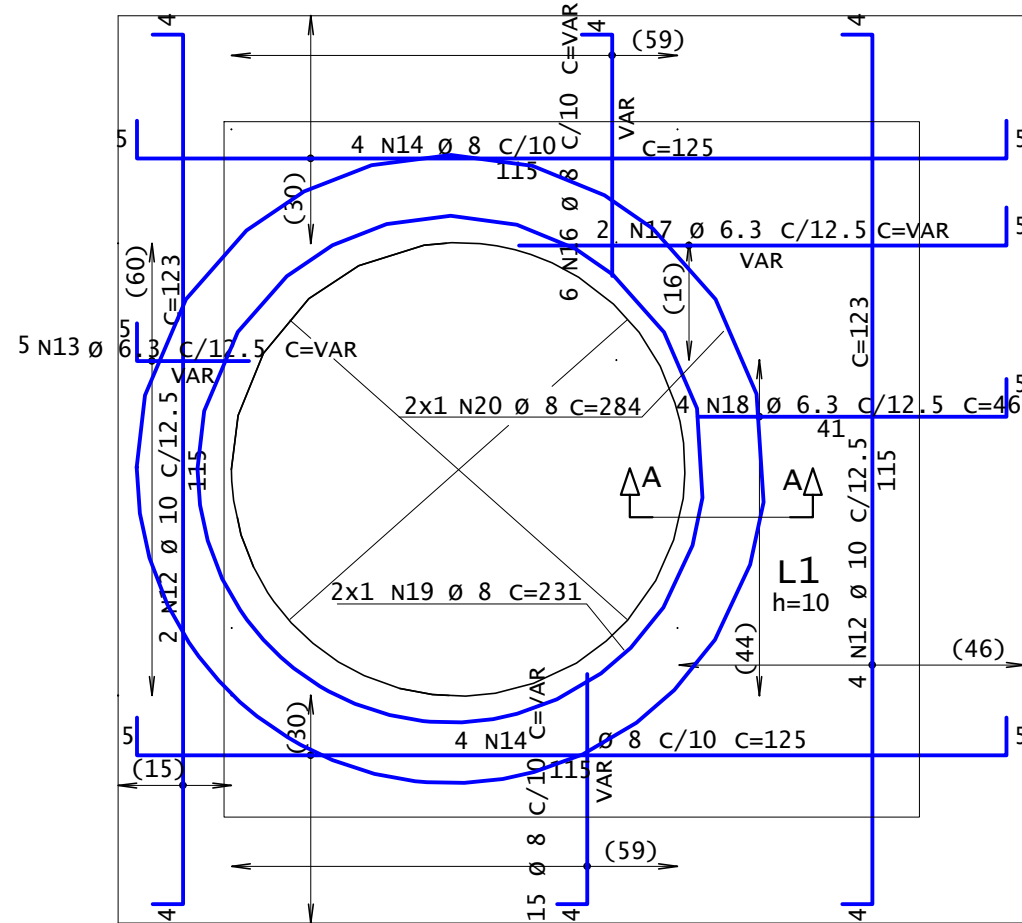
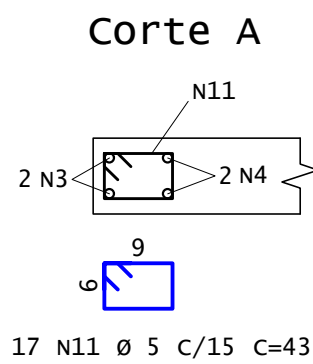


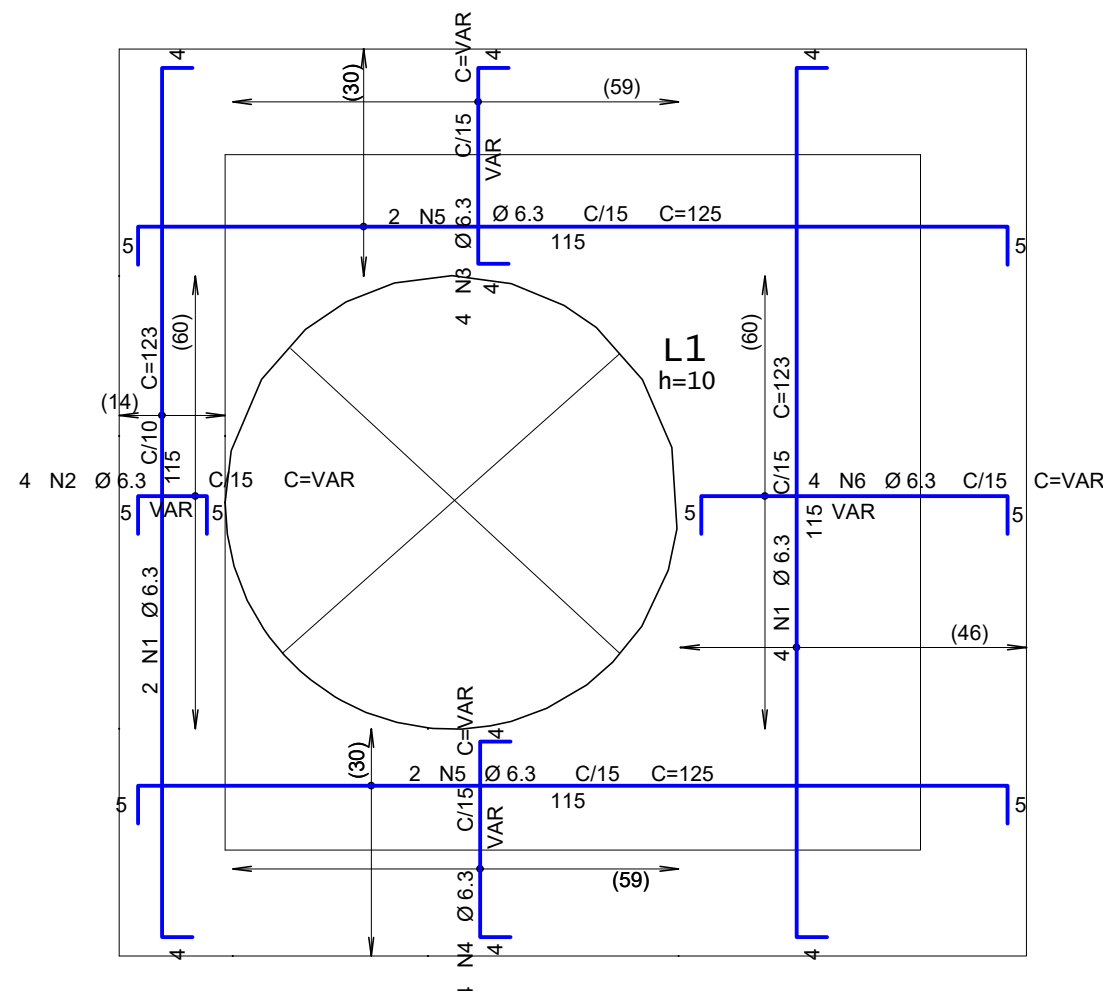
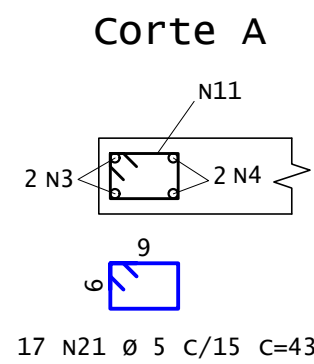
FORMA DA LAJE EXCÊNTRICA P/ PV (REDE 600mm)  
ESCALA - 1:10



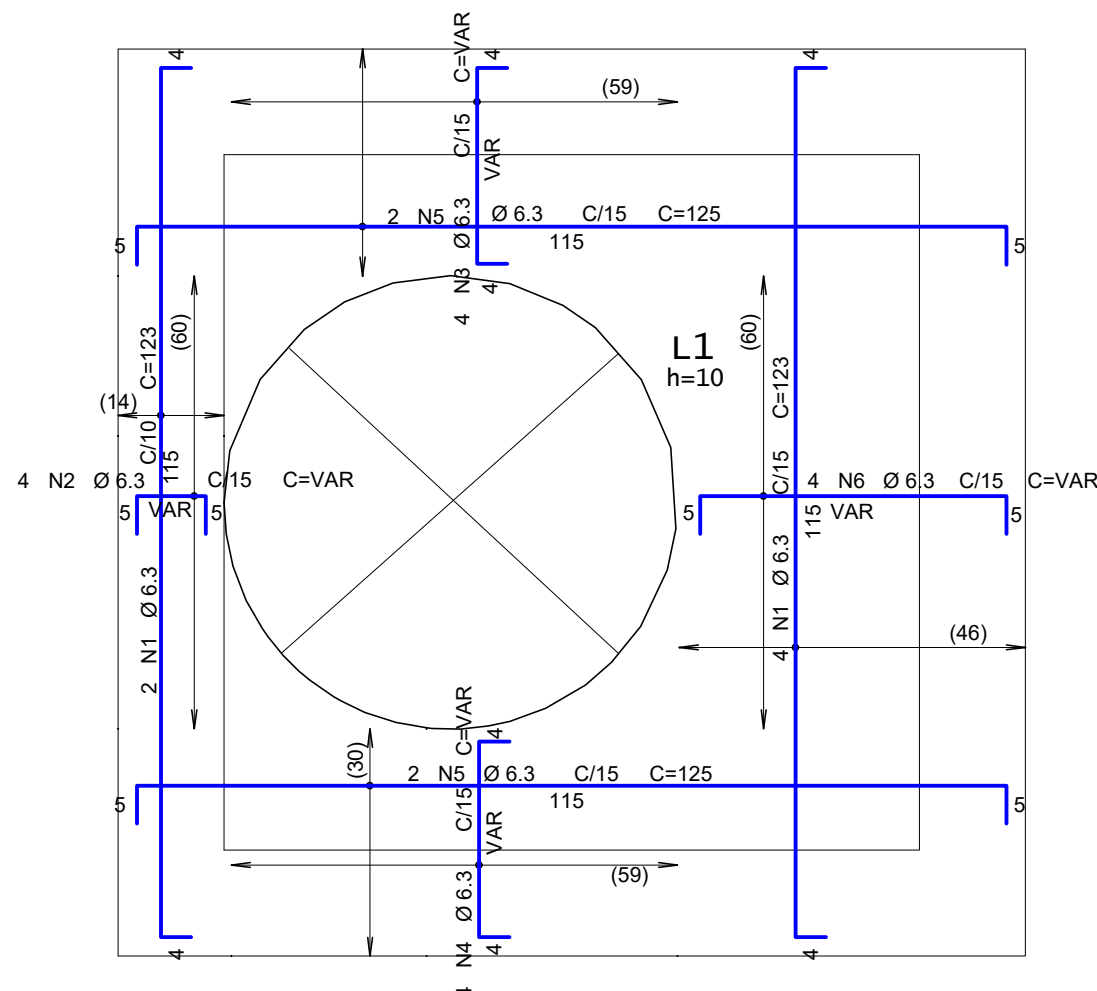
ARMAÇÃO POSITIVA DE LAJE EXCÊNTRICA P/ PV  
(REDE 600mm/COB. DE TERRA ATÉ 3 m)  
ESCALA - 1:10



ARMAÇÃO POSITIVA DE LAJE EXCÊNTRICA P/ PV  
(REDE 600mm/COB. DE TERRA ATÉ 6 m)  
ESCALA - 1:10



ARMAÇÃO NEGATIVA DE LAJE EXCÊNTRICA P/ PV  
(REDE 600mm/COB. DE TERRA ATÉ 3 m)  
ESCALA - 1:10



ARMAÇÃO NEGATIVA DE LAJE EXCÊNTRICA P/ PV  
(REDE 600mm/COB. DE TERRA ATÉ 6 m)  
ESCALA - 1:10

AÇO	POS	BIT	QUANT	COMPRIMENTO	
				UNIT	TOTAL
mm					
cm					
mm					
ARM. POSITIVA LAJE EXCÊNTRICA P/ PV - REDE 600mm					
50A	1	6.3	5	-VAR-	110
50A	2	6.3	7	123	861
50A	3	8	2	231	462
50A	4	8	2	284	568
50A	5	6.3	3	125	375
50A	6	6.3	6	-VAR-	210
50A	7	6.3	2	-VAR-	194
50A	8	6.3	6	-VAR-	210
50A	9	6.3	2	-VAR-	126
50A	10	6.3	2	-VAR-	96
60A	11	5	17	43	731
50A	12	10	6	123	738
50A	13	6.3	5	-VAR-	110
50A	14	8	8	125	1000
50A	15	8	6	-VAR-	210
50A	16	8	6	-VAR-	210
50A	17	6.3	2	-VAR-	122
50A	18	6.3	4	46	184
50A	19	8	2	231	462
50A	20	8	2	284	568
60A	21	5	17	43	731
ARM. NEGATIVA LAJE EXCÊNTRICA P/ PV - REDE 600mm					
50A	1	6.3	12	123	1476
50A	2	6.3	8	-VAR-	200
50A	3	6.3	8	-VAR-	312
50A	4	6.3	8	-VAR-	312
50A	5	6.3	8	125	1000
50A	6	6.3	8	-VAR-	456

RESUMO DE AÇO			
AÇO	BIT	COMPR	PESO
	mm	m	kgf
60A	5	15	2
50A	6.3	64	15
50A	8	35	14
50A	10	7	5
Peso Total	60A =	7	2 kgf
Peso Total	50A =		34 kgf

VOLUME DE CONCRETO (LAJE EXCÊNTRICA - REDE 600): 0.12 m³

#### NOTAS:

- COBRIMENTO PARA A LAJE EXCÊNTRICA: C=2,50cm;
- O RESUMO DA ARMADURA NÃO INCLUI PERDAS;
- DEVE SER FEITO CONTROLE TECNOLÓGICO DO CONCRETO, COM NO MÍNIMO: ESTUDO DE TRACO, MOLDAGEM/ROMPIMENTO DE CORPOS DE PROVA E ENSAIOS DE SLUMP-TEST CONFORME NORMAS DA ABNT VIGENTES;
- COTAS OU MEDIDAS EM "cm".

#### CONCRETO(Laje Excêntrica):

Fck >= 30MPa	Ecs4 >= 26GPa
SLUMP: * 9 ± 1cm	

02				
01				
REV.	DESCRIÇÃO	DATA	DESENHISTA	RESPONSÁVEL
SETOR: DISTRITO FEDERAL				
ENDEREÇO: EM DIVERSOS LOCAIS DO DISTRITO FEDERAL				
PROPRIETÁRIO: COMPANHIA URBANIZADORA DA NOVA CAPITAL DO BRASIL - NOVACAP				
AUTOR DO PROJETO: ENGENHEIRO CIVIL JORGE DE CARVALHO CAVALCANTI			CREA: 4207/D-RN ART: 0720220039179	
RESP. TÉCNICO:				

Nº DO PROJETO	TÍTULO DO PROJETO	PROJETO EXECUTIVO DE ESTRUTURAS		SÍMBOLO / NÚMERO / REVISÃO
PROJETO-DE-053-PP	NOME DO PROJETO	PEÇAS PRÉ-MOLDADAS DE CONCRETO		STR 002 REV. 00
	CONTEÚDO	LAJE EXCÊNTRICA DE CONCRETO ARMADO PARA POÇO DE VISITA DE REDE PLUVIAL DN 600 - FORMA E ARMADURAS		
	EMISSÃO INICIAL REV 00	16/05/2022 1:10		
	PROJ-DE-053-PP-STR-PE-002-ARM-PRE-ROO	NOME DO ARQUIVO DIGITAL		

