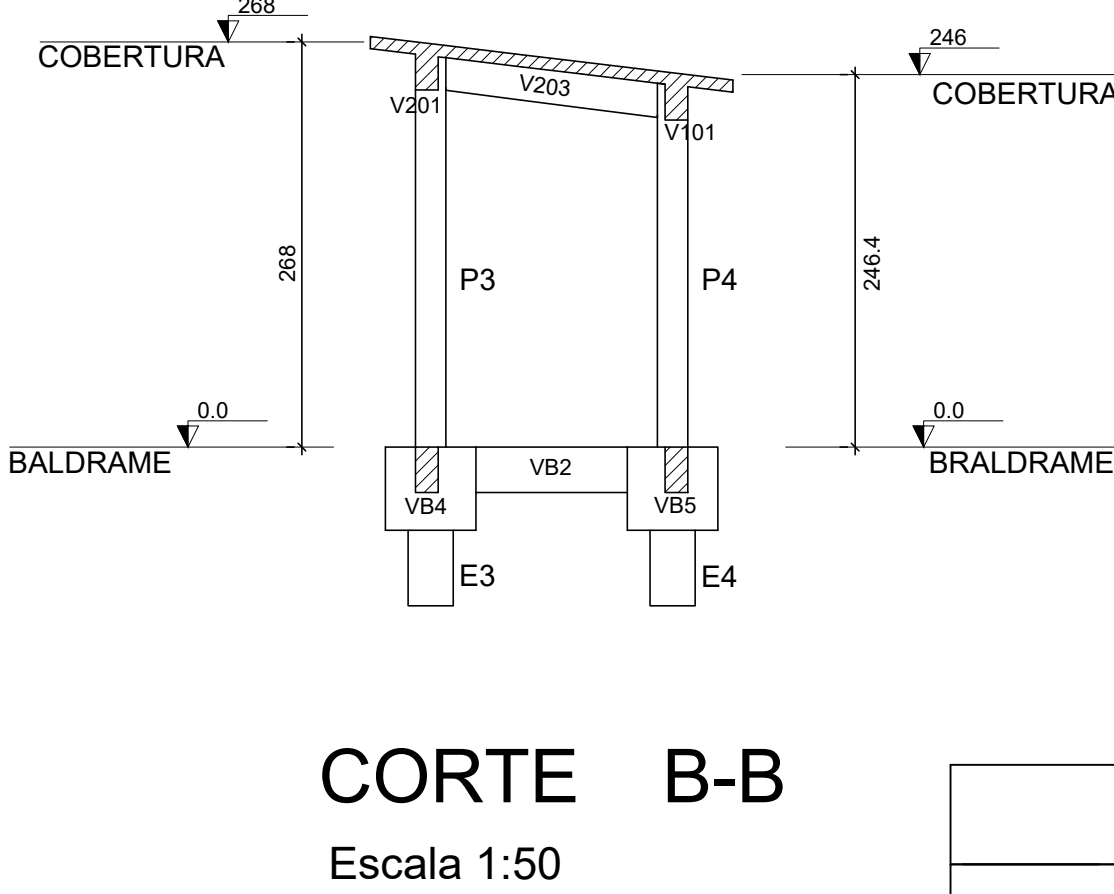
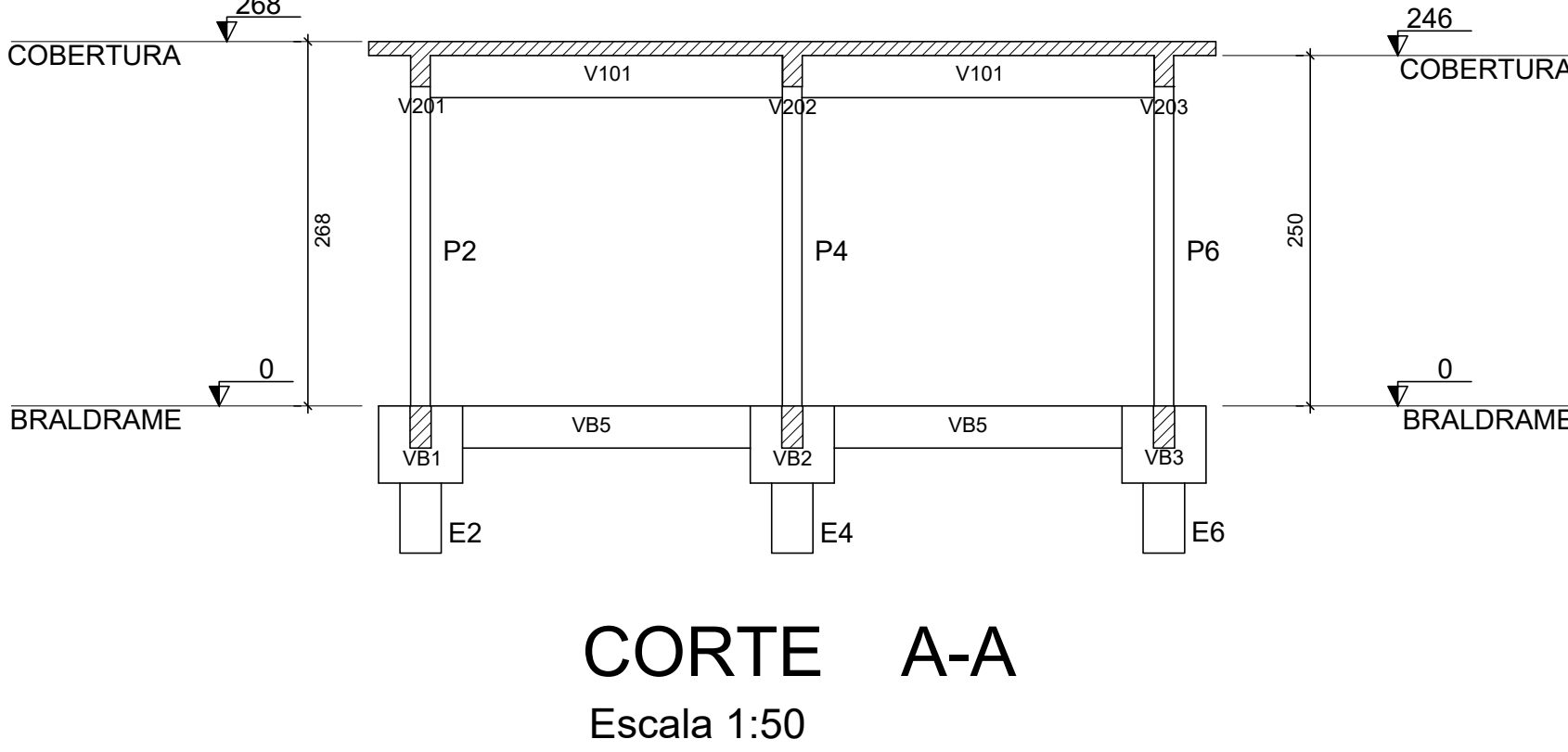
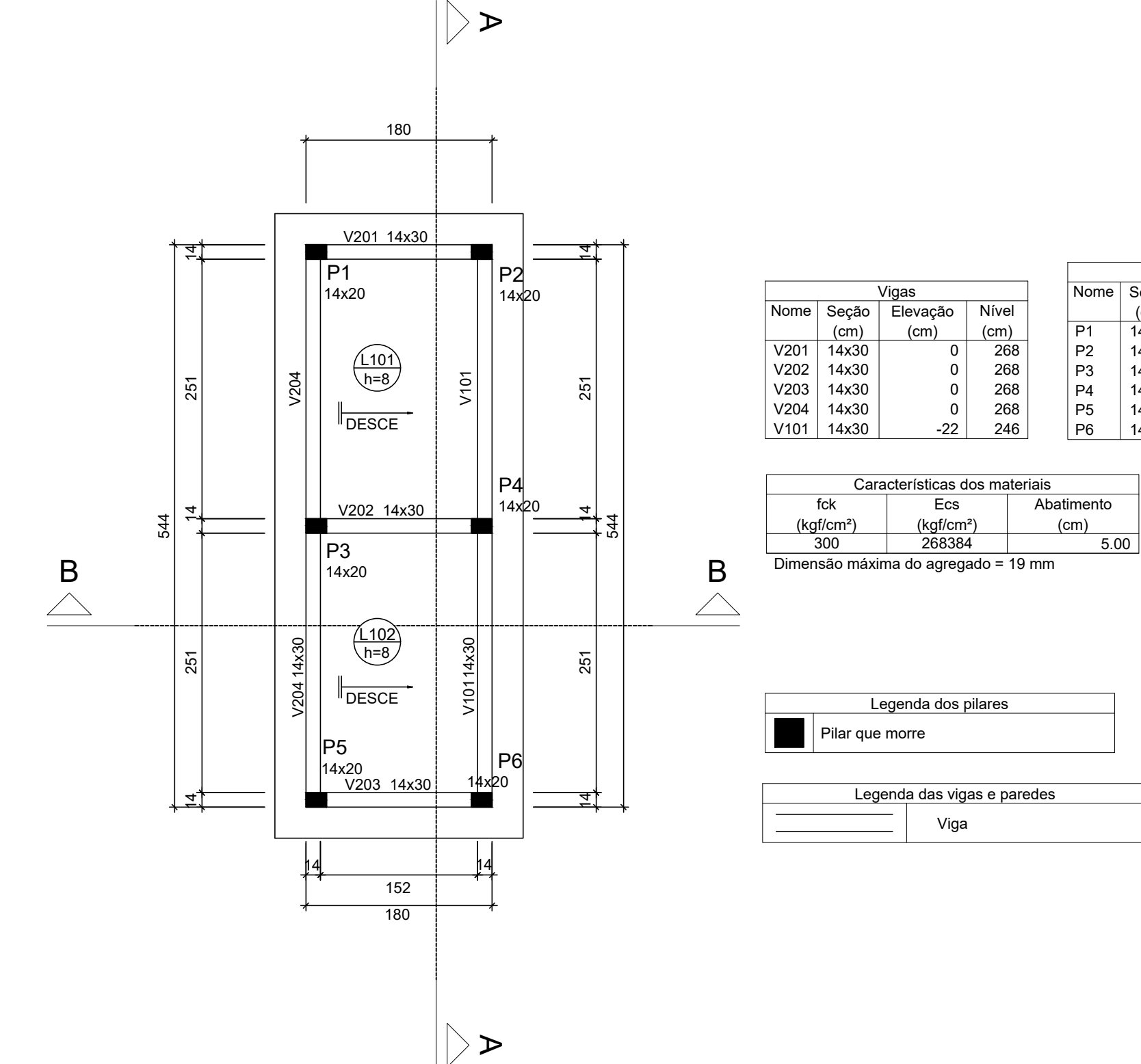
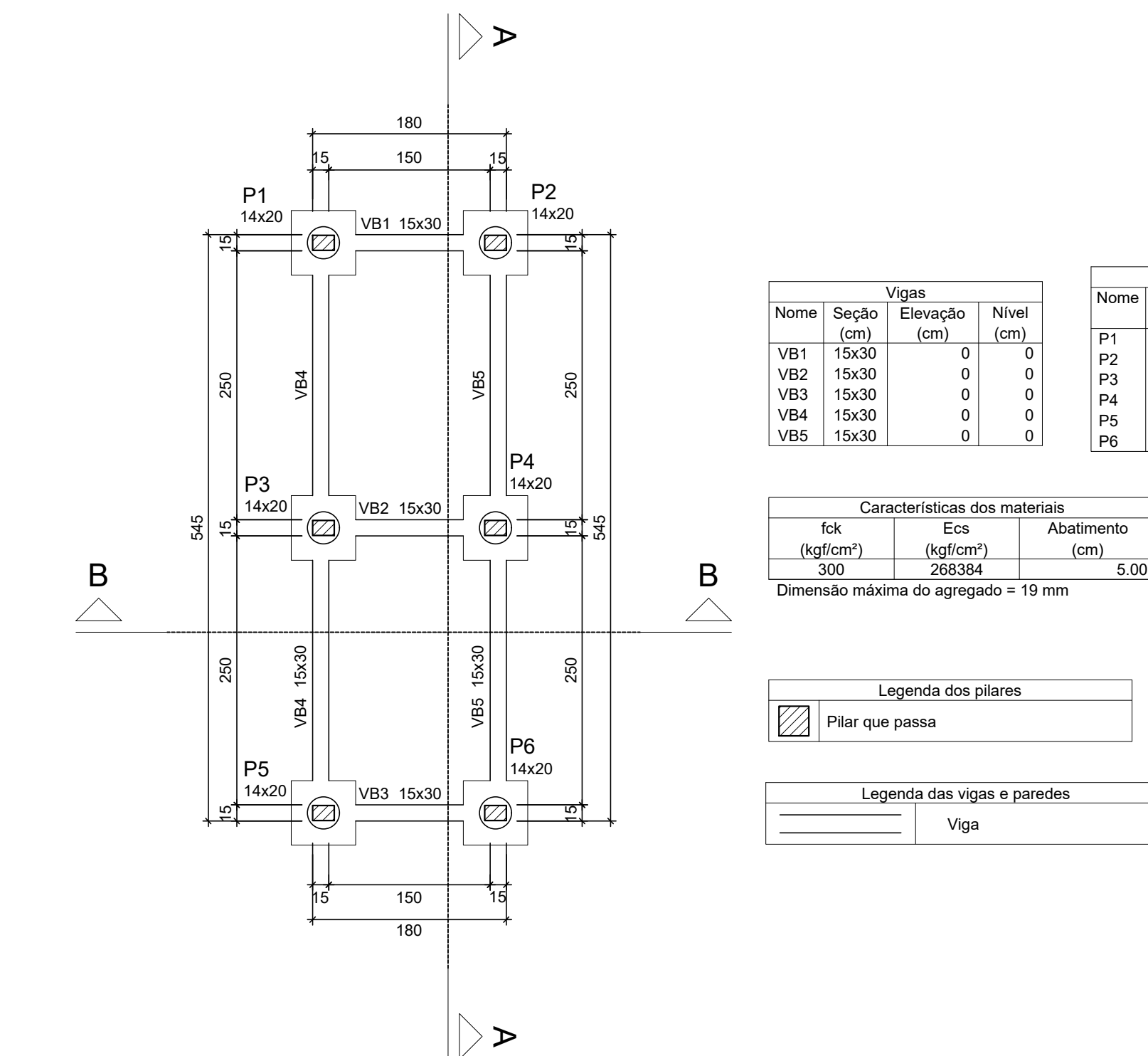
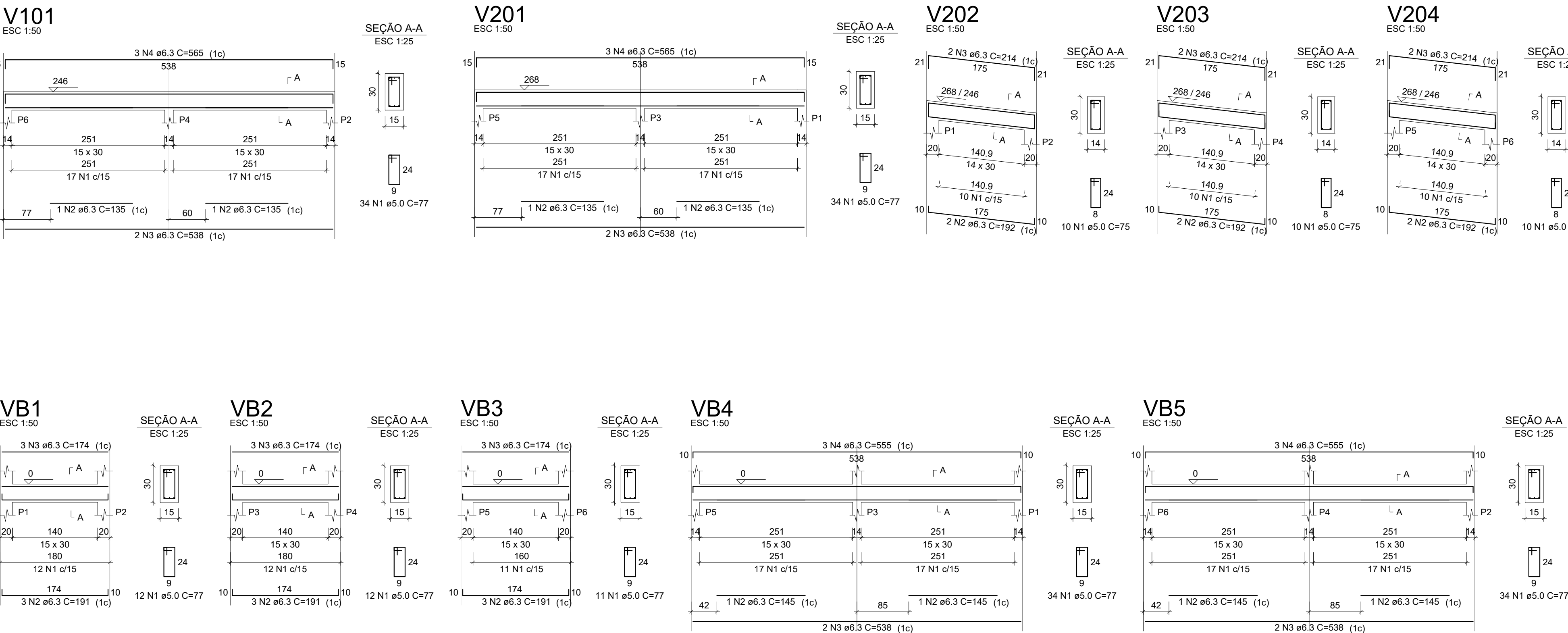


RELATÓRIO DO AÇO					
ELEMENTO	ACQ	N	DIAM (mm)	QUANT	C TOTAL (cm)
3xP1	CASO	1	9.0	30	6420
3xP2	CASO	2	9.0	60	13440
3xP3	CASO	1	9.0	30	6420
3xP4	CASO	2	9.0	60	13440
3xP5	CASO	1	9.0	30	6420
3xP6	CASO	2	9.0	60	13440
RESUMO DO AÇO					
ACQ	DIAM (mm)	C TOTAL (cm)	PESO (kg)		
CASO	9.0	61.2	17.8		
CASO	9.0	22.4	6.9		
PESO TOTAL (kg)			24.7		
CASO			17.8		
CASO			6.9		



## NOTAS

- TODAS AS PEÇAS DE CONCRETO DA ESTRUTURA QUE ESTIVEREM EM CONTATO DIRETO COM O SOLO, ESPECIALMENTE AS FUNDAÇÕES, COM EXCEÇÃO DAS ESTACAS, DEVERÃO SER IMPERMEABILIZADAS EM TODAS AS SUAS SUPERFÍCIES, PRICIPALMENTE O RESERVATÓRIO INFERIOR/ENTERRADO.
- A IMPERMEABILIZAÇÃO DAS SUPERFÍCIES DAS PEÇAS DE CONCRETO DAS ESTRUTURAS DOS DIVERSOS EQUIPAMENTOS QUE COMPOE O COMPLEXO DO RESTAURANTE COMUNITÁRIO, QUE ESTARÃO EM CONTATO DIRETAMENTE COM O SOLO, DEVERÁ SER DO TIPO ARGAMASSA POLIMÉRICA/MEMBRANA ACRÍLICA, EM 4 DEMÃOS, REFORÇADA COM VÉU DE POLIESTER.
- O PROCESSO DE EXECUÇÃO DA IMPERMEABILIZAÇÃO DAS PEÇAS DE CONCRETO DEVERÁ OBEDECER RIGOROSAMENTE OS PROCEDIMENTOS RECOMENDADOS PELO(S) FABRICANTE(S) QUANTO AO:
  - PREPARO DA SUPERFICIE;
  - PREPARO DO PRODUTO ANTES DA APLICAÇÃO;
  - APLICAÇÃO DO PRODUTO E TEMPOS MÍNIMOS DE ESPERAR ENTRE AS DEMÃOS.



RELATÓRIO DO AÇO					
ELEMENTO	ACQ	N	DIAM (mm)	QUANT	C TOTAL (cm)
V101	CASO	1	9.0	12	108
V101	CASO	2	9.0	24	216
V101	CASO	3	9.0	36	324
V101	CASO	4	9.0	48	432
V101	CASO	5	9.0	60	540
V101	CASO	6	9.0	72	648
V101	CASO	7	9.0	84	756
V101	CASO	8	9.0	96	864
V101	CASO	9	9.0	108	972
V101	CASO	10	9.0	120	1080
V101	CASO	11	9.0	132	1188
V101	CASO	12	9.0	144	1296
V101	CASO	13	9.0	156	1404
V101	CASO	14	9.0	168	1512
V101	CASO	15	9.0	180	1620
V101	CASO	16	9.0	192	1728
V101	CASO	17	9.0	204	1836
V101	CASO	18	9.0	216	1944
V101	CASO	19	9.0	228	2052
V101	CASO	20	9.0	240	2160
V101	CASO	21	9.0	252	2268
V101	CASO	22	9.0	264	2376
V101	CASO	23	9.0	276	2484
V101	CASO	24	9.0	288	2592
V101	CASO	25	9.0	300	2700
V101	CASO	26	9.0	312	2808
V101	CASO	27	9.0	324	2916
V101	CASO	28	9.0	336	3024
V101	CASO	29	9.0	348	3132
V101	CASO	30	9.0	360	3240
V101	CASO	31	9.0	372	3348
V101	CASO	32	9.0	384	3456
V101	CASO	33	9.0	396	3564
V101	CASO	34	9.0	408	3672
V101	CASO	35	9.0	420	3780
V101	CASO	36	9.0	432	3888
V101	CASO	37	9.0	444	3996
V101	CASO	38	9.0	456	4104
V101	CASO	39	9.0	468	4212
V101	CASO	40	9.0	480	4320
V101	CASO	41	9.0	492	4428
V101	CASO	42	9.0	504	4536
V101	CASO	43	9.0	516	4644
V101	CASO	44	9.0	528	4752
V101	CASO	45	9.0	540	4860
V101	CASO	46	9.0	552	4968
V101	CASO	47	9.0	564	5076
V101	CASO	48	9.0	576	5184
V101	CASO	49	9.0	588	5292
V101	CASO	50	9.0	600	5400
V101	CASO	51	9.0	612	5508
V101	CASO	52	9.0	624	5616
V101	CASO	53	9.0	636	5724
V101	CASO	54	9.0	648	5832
V101	CASO	55	9.0	660	5940
V101	CASO	56	9.0	672	6048
V101	CASO	57	9.0	684	6156
V101	CASO	58	9.0	696	6264
V101	CASO	59	9.0	708	6372
V101	CASO	60	9.0	720	6480
V101	CASO	61	9.0	732	6588
V101	CASO	62	9.0	744	6696
V101	CASO	63	9.0	756	6804
V101	CASO	64	9.0	768	6912
V101	CASO	65	9.0	780	7020
V101	CASO	66	9.0	792	7128
V101	CASO	67	9.0	804	7236
V101	CASO	68	9.0	816	7344
V101	CASO	69	9.0	828	7452
V101	CASO	70	9.0	840	7560
V101	CASO	71	9.0	852	7668
V101	CASO	72	9.0	864	7776
V101	CASO	73	9.0	876	7884
V101	CASO	74	9.0	888	7992
V101	CASO	75	9.0	900	8100
V101	CASO	76	9.0	912	8208
V101	CASO	77	9.0	924	8316
V101	CASO	78	9.0	936	8424
V101	CASO	79	9.0	948	8532
V101	CASO	80	9.0	960	8640
V101	CASO	81	9.0	972	8748
V101	CASO	82	9.0	984	8856
V101	CASO	83	9.0	996	8964
V101	CASO	84	9.0	1008	9072
V101	CASO	85	9.0	1020	9180
V101	CASO	86	9.0	1032	9288
V101	CASO	87	9.0	1044	9396
V101	CASO	88	9.0	1056	9504
V101	CASO	89	9.0	1068	9612
V101	CASO	90	9.0	1080	9720
V101	CASO	91	9.0	1092	9828
V101	CASO	92	9.0	1104	9936
V101	CASO	93	9.0	1116	10044
V101	CASO	94	9.0	1128	10152
V101	CASO	95	9.0	1140	10260
V101	CASO	96	9.0	1152	10368
V101	CASO	97	9.0	1164	10476
V101	CASO	98	9.0	1176	10584
V101	CASO	99	9.0	1188	10692
V101	CASO	100	9.0	1200	10800
V101	CASO	101	9.0	1212	10908
V101	CASO	102	9.0	1224	11016
V101	CASO	103	9.0	1236	11124
V101	CASO	104	9.0	1248	11232
V101	CASO	105	9.0	1260	11340
V101	CASO	106	9.0	1272	11448
V101	CASO	107	9.0	1284	11556
V101	CASO	108	9.0	1296	11664
V101	CASO	109	9.0	1308	11772
V101	CASO	110	9.0	1320	11880
V101	CASO	111	9.0	1332	11988
V101	CASO	112	9.0	1344	12096
V101	CASO	113	9.0	1356	12204
V101	CASO	114	9.0	1368	12312
V101	CASO	115	9.0	1380	12420
V101	CASO	116	9.0	1392	12528
V101	CASO	117	9.0	1404	12636
V101	CASO	118	9.0	1416	12744
V101	CASO	119	9.0	1428	12852
V101	CASO	120	9.0	1440	12960
V101	CASO	121	9.0	1452	13068
V101	CASO	122	9.0	1464	13176
V101	CASO	123	9.0	1476	13284
V101	CASO	124	9.0	1488	13392
V101	CASO	125	9.0	1500	13500
V101	CASO	126	9.0	1512	13608
V101	CASO	127	9.0	1524	13716
V101	CASO	128	9.0	1536	13824
V101	CASO	129	9.0	1548	13932
V101	CASO	130	9.0	1560	14040
V101	CASO	131	9.0	1572	14148
V101	CASO	132	9.0	1584	14256
V101	CASO	133	9.0	1596	14364
V101	CASO	134	9.0	1608	14472
V101	CASO	135	9.0	1620	14580
V101	CASO	136	9.0	1632	14688
V101	CASO	137	9.0	1644	14796
V101	CASO	138	9.0	1656	14904
V101	CASO	139	9.0	1668	15012
V101	CASO	140	9.0	1680	15120
V101	CASO	141	9.0	1692	15228
V101	CASO	142	9.0	1704	15336
V101	CASO	143	9.0	1716	15444
V101	CASO	144	9.0	1728	15552
V101	CASO	145	9.0	1740	15660
V101	CASO	146	9.0	1752	15768
V101	CASO	147	9.0	1764	15876
V101	CASO	148	9.0	1776	15984
V101	CASO	149	9.0	1788	16092
V101	CASO	150	9.0	1800	16200
V101	CASO	151	9.0	1812	16308
V101	CASO	152	9.0	1824	16416
V101	CASO	153	9.0	1836	16524
V101	CASO	154	9.0	1848	16632
V101	CASO	155	9.0	1860	16740
V101	CASO	156	9.0	1872	16848
V101	CASO	157	9.0	1884	16956
V101	CASO	158	9.0	1896	17064
V101	CASO	159	9.0	1908	17172
V101	CASO	160	9.0	1920	17280
V101	CASO	161	9.0	1932	17388
V101	CASO	162	9.0	1944	17496
V101	CASO	163	9.0	1956	17604
V101	CASO	164	9.0	1968	17712
V101	CASO	165	9.0	1980	17820
V101	CASO	166	9.0	1992	17928
V101	CASO	167	9.0	2004	18036
V101	CASO	168	9.0	2016	18144
V101	CASO	169	9.0	2028	18252
V101	CASO	170	9.0	2040	18360
V101	CASO	171	9.0	2052	18468
V101	CASO	172	9.0	2064	18576
V101	CASO	173	9.0	2076	18684
V101	CASO	174	9.0	2088	18792
V101	CASO	175	9.0	2100	18900
V101	CASO	176	9.0	2112	19008
V101	CASO	177	9.0	2124	19116
V101	CASO	178	9.0	2136	19224
V101	CASO	179	9.0	2148	19332
V101	CASO	180	9.0	2160	19440
V101	CASO	181	9.0	2172	19548
V101	CASO	182	9.0	2184	19656
V101	CASO	183	9.0	2196	19764
V101	CASO	184	9.0	2208	19872
V101	CASO	185	9.0	2220	19980
V101	CASO	186	9.0	2232	20088
V101	CASO	187	9.0	2244	20196
V101	CASO	188	9.0	2256	20304
V101	CASO	189	9.0	2268	20412
V101	CASO	190	9.0	2280	20520
V101	CASO	191	9.0	2292	20628
V101	CASO	192	9.0	2304	20736
V101	CASO	193	9.0	2316	20844
V101	CASO	194	9.0	2328	20952
V101	CASO	195	9.0	2340	21060
V101	CASO	196	9.0	2352	21168
V101	CASO	197	9.0	2364	21276
V101	CASO	198	9.0	2376	21384
V101	CASO	199	9.0	2388	21492
V101	CASO	200	9.0	2400	21600
V101	CASO	201	9.0	2412	21708
V101	CASO	202	9.0	2424	21816
V101	CASO	203	9.0	2436	21924
V101	CASO	204	9.0	2448	22032
V101	CASO	205	9.0	2460	22140
V101	CASO	206	9.0	2472	22248
V101	CASO	207	9.0	2484	22356
V101	CASO	208	9.0	2496	22464
V101	CASO	209	9.0	2508	22572
V101	CASO	210	9.0	2520	22680
V101	CASO	211	9.0	2532	22788
V101	CASO	212	9.0	2544	22896
V101	CASO	213	9.0	2556	23004
V101	CASO	214	9.0	2568	23112
V101	CASO	215	9.0	2580	23220
V101	CASO	216	9.0	2592	23328
V101	CASO	217	9.0	2604	23436
V101	CASO	218	9.0	2616	23544
V101	CASO	219	9.0	2628	23652
V101	CASO	220	9.0	2640	23760
V101	CASO	221	9.0	2652	23868
V101	CASO	222	9.0	2664	23976
V101	CASO	223	9.0	2676	24084
V101	CASO	224	9.0	2688	24192
V101	CASO	225	9.0	2700	24300
V101	CASO	226	9.0	2712	24408
V101	CASO	227	9.0	2724	24516
V101	CASO	228	9.0	2736	24624
V101	CASO	229	9.0	2748	24732
V101	CASO	230	9.0	2760	24840
V101	CASO	231	9.0	2772	24948
V101	CASO	232	9.0	2784	25056
V101	CASO	233	9.0	2796	25164
V101	CASO	234	9.0		