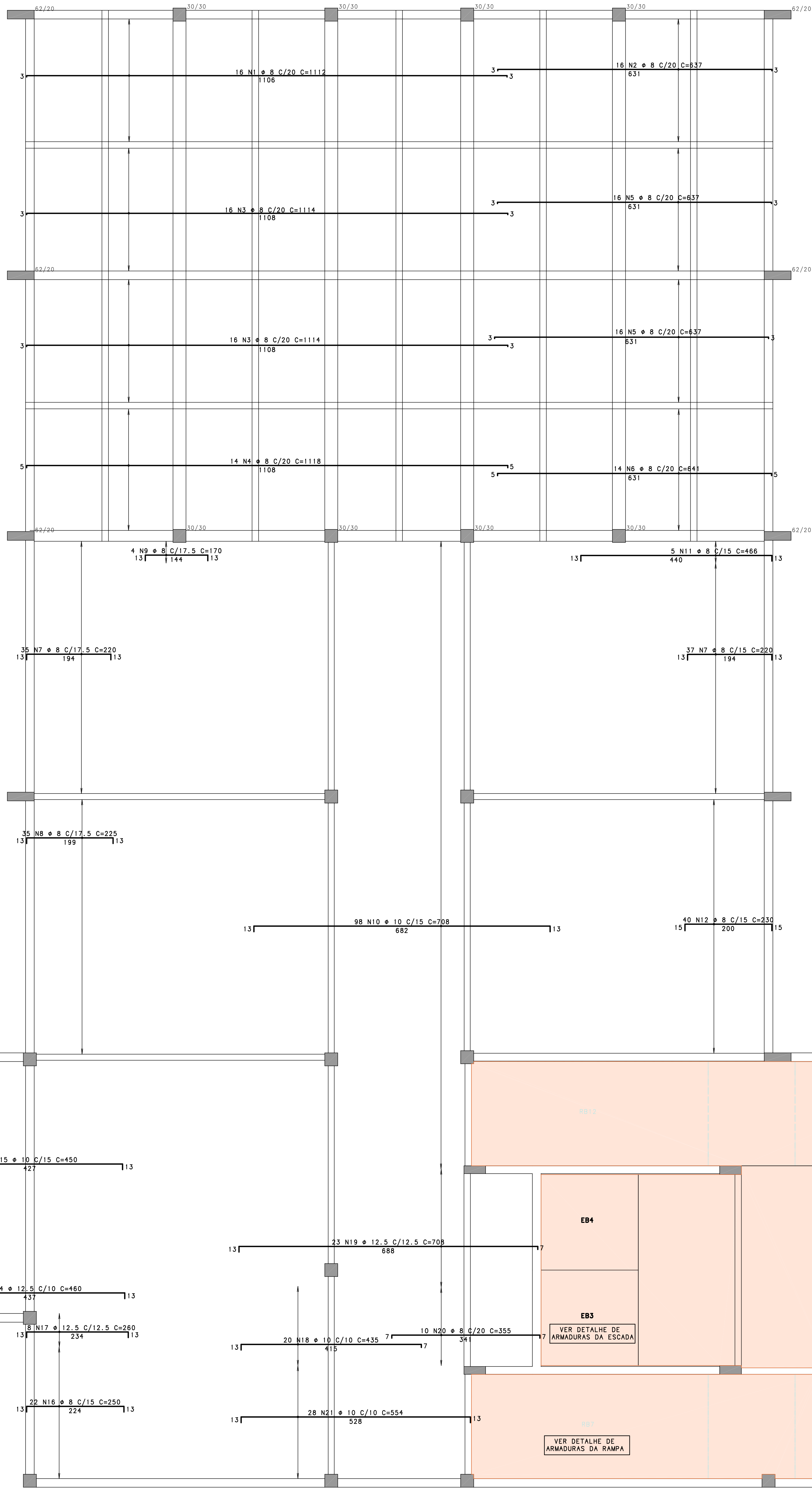
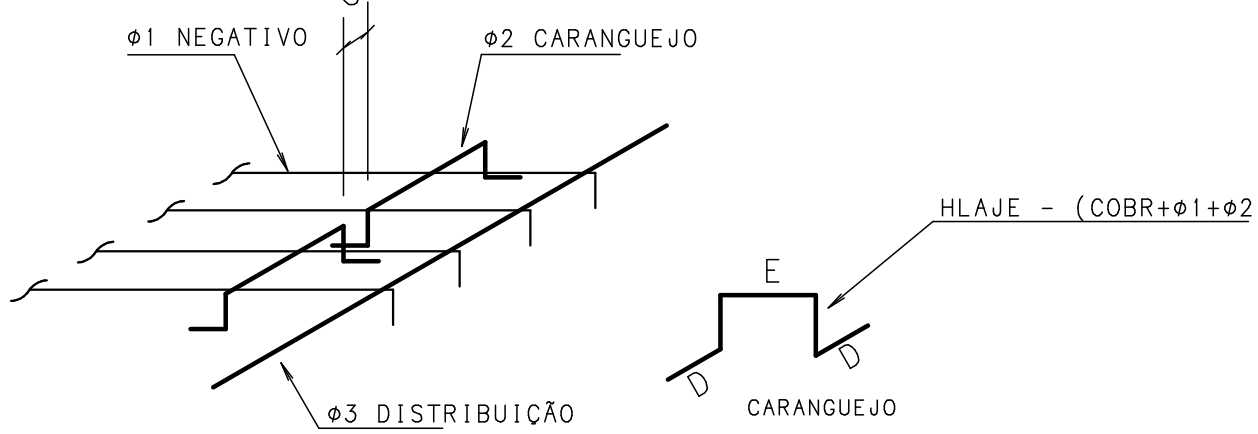
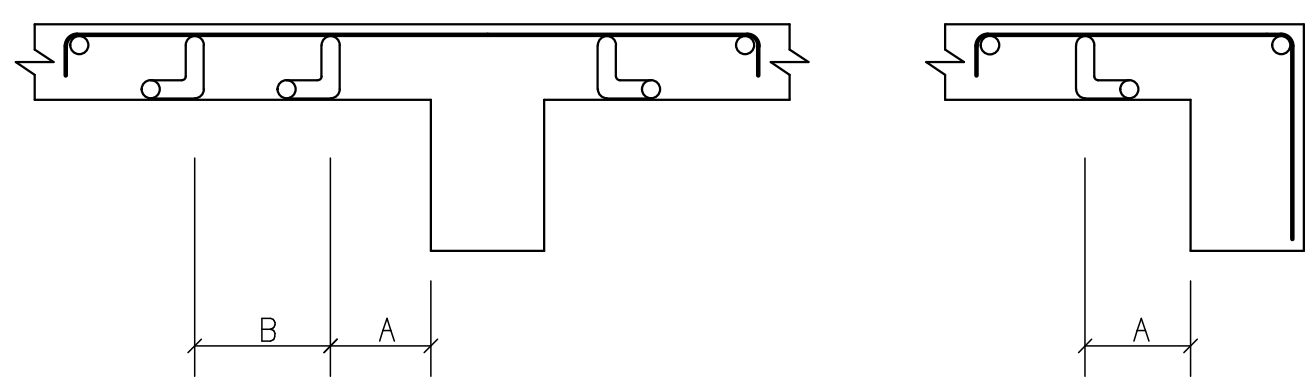


ARMADURA NEGATIVA LONGITUDINAL

1 X



DETALHE TÍPICO DE FERROS DE DISTRIBUIÇÃO DE ARMADURA NEGATIVA COM CARANGUEJOS



A = Distância à face da viga
B = Espaçamento entre caranguejos
C = Espaçamento lateral
D = Dobro de sustentação
E = Comprimento reto do caranguejo
e1 = Bitola da armadura negativa
e2 = Bitola do caranguejo
e3 = Bitola da armadura de distribuição
COBR = Cobrimento

MONTAGEM DA ARMADURAS
1) POSITIVA LONGITUDINAL
2) POSITIVA TRANSVERSAL
3) NEGATIVA TRANSVERSAL
4) NEGATIVA LONGITUDINAL

TRESPASSE DE BARRAS
EXECUTAR TRESPASSE ALTERNADO EM BARRAS ACIMA DE 1150 CM SEGUINDO AS SEGUINTE MEDIDAS:
e5 - D=40 CM
e6.3 - D=40 CM
e6 - D=40 CM
e10 - D=50 CM
e12.5 - D=65 CM
e16 - D=80 CM
e20 - D=100 CM
e25 - D=130 CM

REFORÇO DE ABERTURAS EM LAJES
2x2 Ø 10 C=y+100
2x2 Ø 10 C=x+100
OBS: ARMADURA NÃO DETALHADA NO QUADRO DE FERROS

Detalhe genérico do alojamento de armaduras positivas
Direção Principal
Direção Secundária

ACO	POS	BIT (mm)	QUANT	COMPRIMENTO (cm)	TOTAL (cm)
ARMADURA NEGATIVA LONGITUDINAL					
50A	1	8	16	1112	17792
50A	2	8	16	637	10192
50A	3	8	32	1114	35648
50A	4	8	14	1118	15652
50A	5	8	32	637	20384
50A	6	8	14	841	8974
50A	7	8	72	220	15840
50A	8	8	35	225	7875
50A	9	8	4	170	680
50A	10	10	98	708	69384
50A	11	8	5	466	2330
50A	12	8	40	230	9200
50A	13	8	30	190	5700
50A	14	12.5	12	460	5520
50A	15	10	33	450	14850
50A	16	8	22	250	5500
50A	17	12.5	8	260	2080
50A	18	10	20	435	8700
50A	19	12.5	23	708	16284
50A	20	8	10	355	3550
50A	21	10	28	554	15512

RESUMO AÇO CA 50-60			
ACO	BIT (mm)	COMPR (m)	PESO (kg)
50A	8	1593	629
50A	10	1084	668
50A	12.5	238	230
Peso Total		50A =	1528 kg

CONCRETO : FCK = 30 MPa

10		
09		
08		
07		
06		
05		
04		
03		
02		
01		
00	EMIÇÃO INICIAL	12/07/2018 PLB4
REV.	MODIFICAÇÃO	DATA: RESP.

SETOR: SAMAMBAIA
ENDEREÇO: QS 425 - AE 02 SAMAMBAIA SUL - DF
PROPRIETÁRIO: SECRETARIA DE EDUCAÇÃO DO DISTRITO FEDERAL
AUTOR DO PROJETO: PEDRO LUIZ BERNARDES JÚNIOR ART: 0720180045323
RESP. TÉCNICO:

PROPRIETÁRIO
AUTOR DO PROJETO: PEDRO LUIZ BERNARDES JÚNIOR CREA: 23886/D-DF
RESP. TÉCNICO

RA
OUTROS
RA

PROJETO EXECUTIVO DE ESTRUTURAS
RECONSTRUÇÃO DA ESCOLA CLASSE 425 SAMAMBAIA
ARMADURA DE LAJES - 02P - TRECHO B
DATA DE EMISSÃO: 12/07/2018 EMISSÃO: 1:50 DATA DE EMISSÃO DO PROJETO: 12/07/2018 PROJETO: 02P-18-STR-PE-052-02P-LAJ-R00

STR
052
REV.00